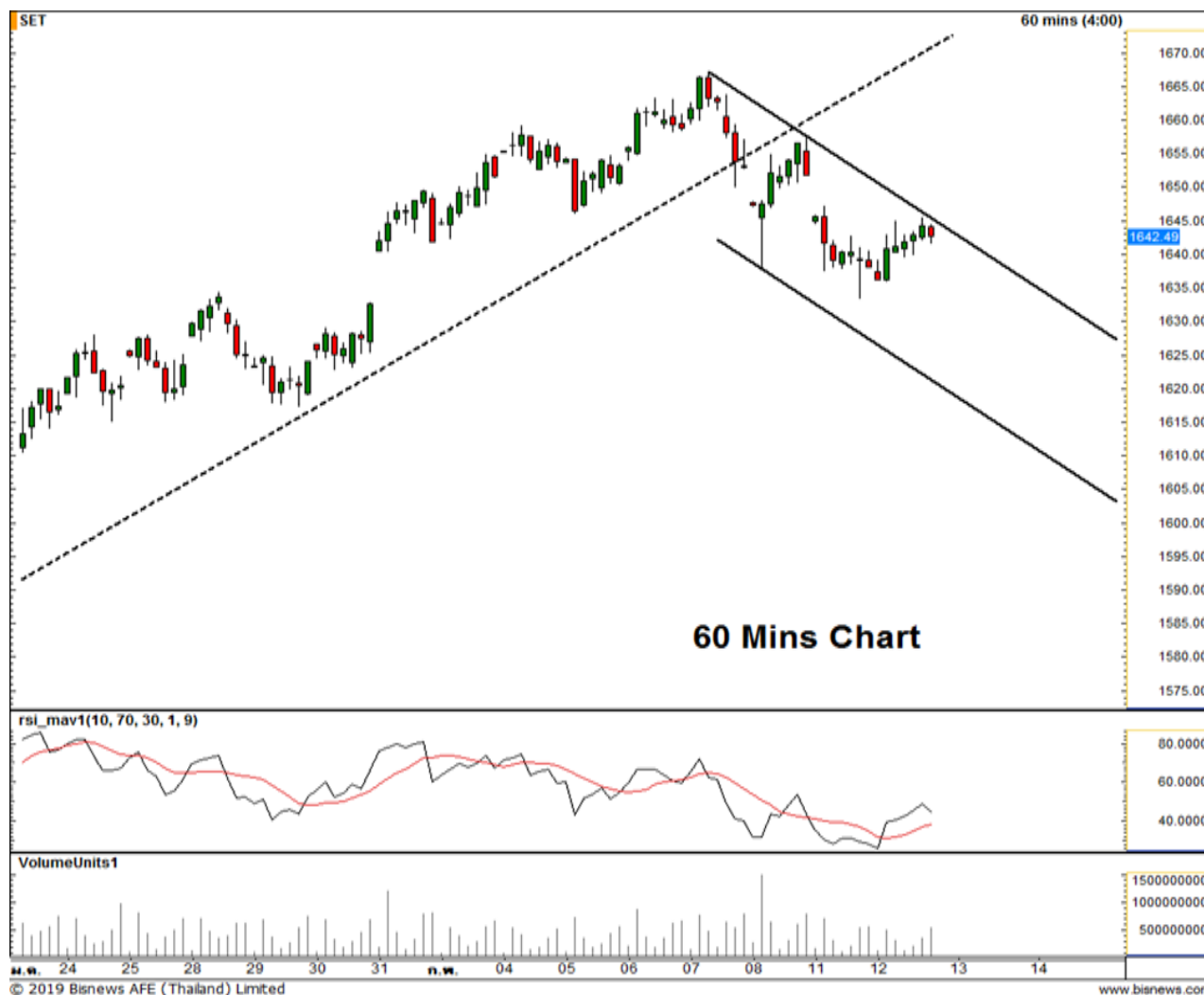


## Market View: ไม่นไหว ก็อย่าฝืน



<b>SET Index</b>	<b>1,642.49</b>
เปลี่ยนแปลง	+4.49
มูลค่า(ลบ.)	34,886
แนวรับ 1	1635
แนวรับ 2	1615
แนวต้าน 1	1650
แนวต้าน 2	1660

## Technical Selection

MBK

COM7

TPIPL

## DAILY VIEW

ดัชนีดีดตัวขึ้นทดสอบแนวต้านในกรอบขาลงแล้วเริ่มอ่อนกำลังลง พร้อมทั้งเครื่องมือทางเทคนิค RSI เริ่มชะลอกำลังลงแล้ว ทำให้ราคาคาดว่าดัชนีจะมีโอกาสย่อตัวลง โดยมีแนวรับอยู่ที่ 1635 และ 1615 จุด ส่วนแนวต้านที่ 1645 และ 1660 จุด

บทวิเคราะห์หุ้นรายตัว กรุณาอ่านหน้าถัดไป  
(เฉพาะผู้ที่มีบัญชีเท่านั้น)  
สนใจเปิดบัญชี เพื่อรับบทวิเคราะห์เพิ่มเติม  
โทร 02-635-1700 ต่อ 486



## Stock View: MBK

ชื่อ

ราคาปรับตัวสร้างจุดสูงสุดใหม่ ผ่านแนวต้านสำคัญ บริเวณจุดต่ำสุดก่อนหน้า พร้อม Breakout Fibonacci Fan 38.2% คาดราคามีโอกาสปรับตัวขึ้นต่อ

แนวรับ 21.40

แนวต้าน 22.20,23.00

Cut Loss 21.20



## Stock View: TPIPL

ชื่อ

ราคาอยู่ในกรอบขาขึ้น โดยย่อตัวลงทดสอบ Middle Uptrend Line แล้วสามารถติดตัวกลับขึ้นได้ พร้อมสร้างรูปแบบ Throwback ยืนยันโอกาสการปรับตัวขึ้นต่อ

แนวรับ 2.06

แนวต้าน 2.18,2.34

Cut Loss 1.99



## Stock View: COM7

ชื่อ

ราคาย่อตัวลงทดสอบแนวรับในกรอบขาขึ้นแล้วสามารถติดตัวขึ้นได้สร้างจุดสูงสุดใหม่ ขณะที่ RSI เกิดภาพ Breakout Downtrend Line คาดราคาเดินทางขึ้นต่อ

แนวรับ 15.60

แนวต้าน 16.50,17.50

Cut Loss 15.40

## FOLLOW UP

### หุ้นที่แนะนำไปแล้ว 3 วันทำการ

วันที่แนะนำ	หุ้น	สถานะล่าสุด
3 วันทำการ ก่อนหน้า	TOP	อยู่ระหว่างการถือและรอขาย
	BCP	อยู่ระหว่างการถือและรอขาย
	ETE	เปิดต่ำกว่าจุด Cut Loss
2 วันทำการ ก่อนหน้า	TOP	อยู่ระหว่างการถือและรอขาย
	BCP	อยู่ระหว่างการถือและรอขาย
	ETE	เปิดต่ำกว่าจุด Cut Loss
วันทำการ ก่อนหน้า	MBK	เปิดต่ำกว่าจุด Cut Loss
	COM7	เปิดต่ำกว่าจุด Cut Loss
	TPIPL	อยู่ระหว่างการถือและรอขาย
<b>อัตราผลตอบแทนเฉลี่ยสะสมปี 62</b>		<b>23.76%</b>

บทวิเคราะห์ฉบับนี้จัดทำขึ้นเพื่อเผยแพร่ข้อมูลให้กับผู้อ่าน โดยมีได้เจตนาแนะนำเสนอ/เชิญชวนให้ซื้อ/ขายหลักทรัพย์ ดังนั้นการตัดสินใจในการลงทุนขึ้นอยู่กับวิจารณญาณของผู้อ่านเป็นสำคัญ  
หมายเหตุ - ชื่อ หมายถึง ชื่อที่ราคาเปิดวันนี้ รอชื่อ หมายถึง รอเมื่อราคาย่อตัวมาที่บริเวณแนวรับ ชื่อสะสม หมายถึง ทอยชื่อหลายๆครั้ง