

Market View: เดินหน้าต่อ



SET Index	1,639.00
เปลี่ยนแปลง	+3.70
มูลค่า(ลบ.)	41,234
แนวรับ 1	1635
แนวรับ 2	1620
แนวต้าน 1	1650
แนวต้าน 2	1660

Technical Selection

AOT

WHA

KTB

DAILY VIEW

ดัชนีสามารถดีดตัวกลับเข้ามาในกรอบเดิมได้ ขณะที่ MACD เริ่มมีสัญญาณซื้อสนับสนุน และ Modi. Sto. เดินหน้าต่อเนื่องทำให้คาดว่าดัชนีมีแนวโน้มที่จะเดินหน้าขึ้นได้ในวันนี้ โดยมีแนวรับอยู่ที่ 1635 และ 1620 จุด ส่วนแนวต้านที่ 1650 และ 1660 จุด

บทวิเคราะห์หุ้นรายตัว กรุณาอ่านหน้าถัดไป
(เฉพาะผู้ที่มีบัญชีเท่านั้น)
สนใจเปิดบัญชี เพื่อรับบทวิเคราะห์เพิ่มเติม
โทร 02-635-1700 ต่อ 486



Stock View: AOT

ซื้อ

ราคาสามารถขึ้นได้หลังลงไปทดสอบแนวรับ ขณะที่ Modi. Sto. มีภาวะ Bullish Divergence เล็กๆ ทำให้คาดว่าราคาจะทรงตัวได้และดีดกลับขึ้นในที่สุด

แนวรับ 67.00

แนวต้าน 69.50-70.00

Cut Loss 66.25



Stock View: KTB

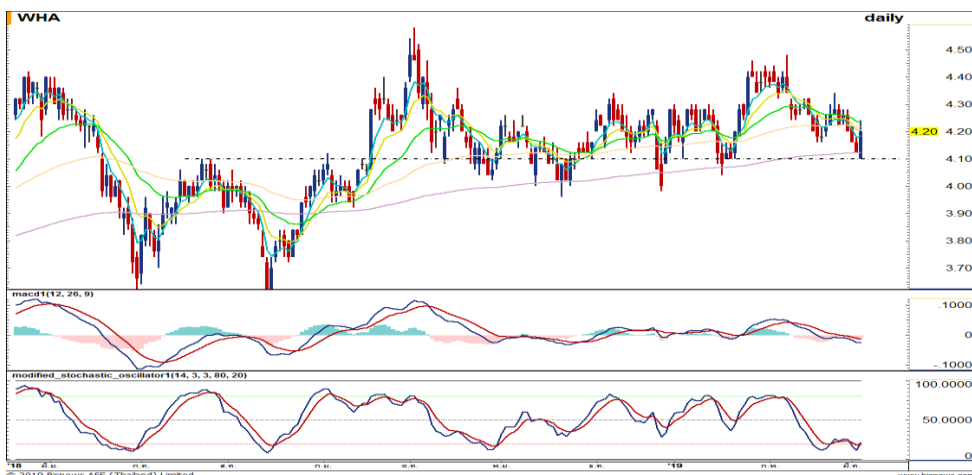
ซื้อสะสม

ราคาอ่อนตัวลงมาบริเวณแนวรับและขึ้นได้ ขณะที่ Modi. Sto. อยู่ในภาวะ Oversold ทำให้มีโอกาสที่ราคาจะดีดตัวจากแนวรับดังกล่าวขึ้นได้

แนวรับ 19.10

แนวต้าน 19.50,19.70

Cut Loss 18.90



Stock View: WHA

ซื้อ

ราคาปรับตัวกลับขึ้นหลังลงไปทดสอบแนวรับและทรงตัวได้ ขณะที่ Modi. Sto. วกตัวส่งสัญญาณซื้อ ทำให้มั่นใจที่ราคาจะเดินหน้าต่อไป

แนวรับ 4.16

แนวต้าน 4.34,4.44

Cut Loss 4.10

FOLLOW UP

หุ้นที่แนะนำไปแล้ว 3 วันทำการ

วันที่แนะนำ	หุ้น	สถานะล่าสุด
3 วันทำการ ก่อนหน้า	DDD	เปิดต่ำกว่าจุด Cut Loss
	WORK	Cut Loss ที่ 25.00 (-3.85%)
	KAMART	Cut Loss ที่ 3.80 (-3.06%)
2 วันทำการ ก่อนหน้า	AMANAH	เปิดต่ำกว่าจุด Cut Loss
	SELIC	อยู่ระหว่างการถือและรอขาย
	TOA	อยู่ระหว่างการถือและรอขาย
วันทำการ ก่อนหน้า	ESSO	ทำกำไรที่ 11.30 (+3.64%)
	TCAP	ทำกำไรที่ 56.25 (+2.27%)
	TOP	ทำกำไรที่ 72.00 (+3.94%)
อัตราผลตอบแทนเฉลี่ยสะสมปี 62		20.65%

บทวิเคราะห์ฉบับนี้จัดทำขึ้นเพื่อเผยแพร่ข้อมูลให้กับผู้อ่าน โดยมีได้เจตนาแนะนำเสนอ/เชิญชวนให้ซื้อ/ขายหลักทรัพย์ ดังนั้นการตัดสินใจในการลงทุนขึ้นอยู่กับวิจารณญาณของผู้อ่านเป็นสำคัญ
หมายเหตุ - ชื่อ หมายถึง ชื่อที่ราคาเปิดวันนี้ รอซื้อ หมายถึง รอเมื่อราคาย่อตัวมาที่บริเวณแนวรับ ชื่อสะสม หมายถึง ทอยซื้อหลายๆครั้ง