

Market View: พักตัวในขาขึ้น



SET Index	1,659.09
เปลี่ยนแปลง	-3.04
มูลค่า(ลบ.)	40,713
แนวรับ 1	1655
แนวรับ 2	1645
แนวต้าน 1	1665
แนวต้าน 2	1675

Technical Selection

BJC

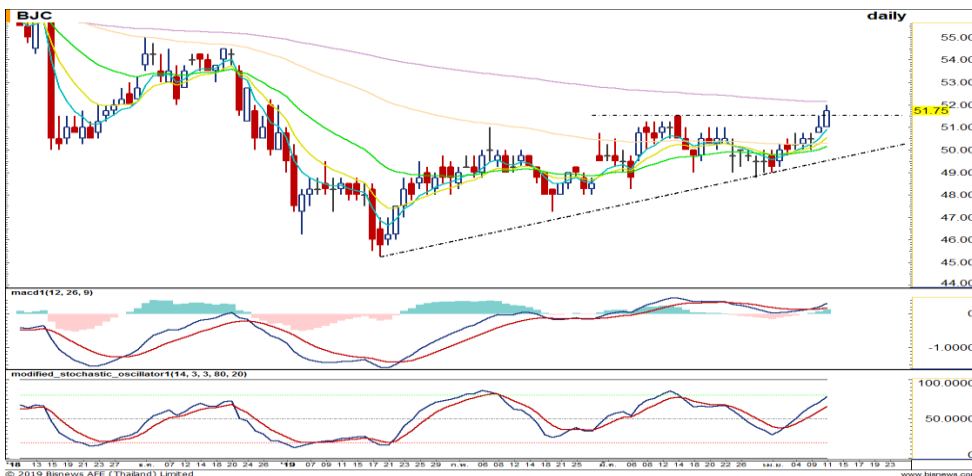
KKP

ORI

DAILY VIEW

ดัชนีอ่อนตัวลงตลอดทั้งวันที่ผ่านมา โดย MACD กลับมาส่งสัญญาณขายและมีภาวะ Bearish Divergence ทำให้คาดว่าดัชนีมีโอกาสพักตัวลง แต่ยังคงอยู่ในแนวโน้มขาขึ้นอยู่ โดยมีแนวรับอยู่ที่ 1655 และ 1645 จุด ส่วนแนวต้านที่ 1665 และ 1675 จุด

บทวิเคราะห์หุ้นรายตัว กรุณาอ่านหน้าถัดไป
(เฉพาะผู้ที่มีบัญชีเท่านั้น)
สนใจเปิดบัญชี เพื่อรับบทวิเคราะห์เพิ่มเติม
โทร 02-635-1700 ต่อ 486



Stock View: BJC

ซื้อ

ราคาเดิหน้าทำ New High ได้อีกครั้ง ในขณะที่แนวโน้มสามารถยก Low ได้ พร้อมกับ MACD มีสัญญาณซื้อ ทำให้มีลุ้นที่ราคาจะติดตัวขึ้นต่อ

แนวรับ 51.00

แนวต้าน 53.75, 54.50

Cut Loss 50.50



Stock View: ORI

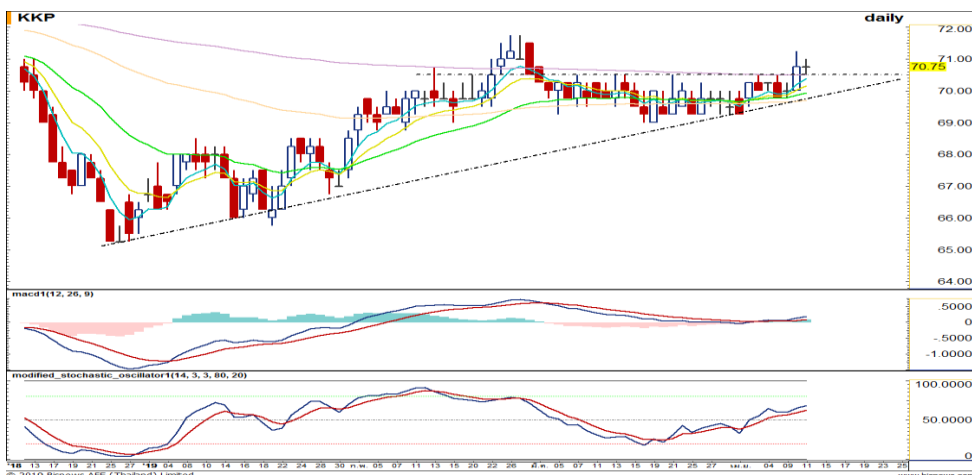
ซื้อ

ราคาเดิหน้าขึ้นหลังปรับตัวทะลุเส้นแนวโน้มขาลงขึ้นมา ขณะที่ MACD วกตัวส่งสัญญาณซื้อ ทำให้มีลุ้นที่ราคาจะเดิหน้าขึ้นได้

แนวรับ 7.30

แนวต้าน 7.60-7.65

Cut Loss 7.20



Stock View: KKP

ซื้อ

ราคาติดตัวกลับขึ้นมาขึ้นเหนือเส้น EMA-200 ขณะที่ MACD วกตัวส่งสัญญาณซื้อ ทำให้มีโอกาสที่ราคาจะติดตัวขึ้นทดสอบ High ก่อนหน้าอีกครั้ง

แนวรับ 70.50

แนวต้าน 71.75, 72.75

Cut Loss 69.75

FOLLOW UP

หุ้นที่แนะนำไปแล้ว 3 วันทำการ

วันที่แนะนำ	หุ้น	สถานะล่าสุด
3 วันทำการ ก่อนหน้า	SEAFCO	อยู่ระหว่างการถือและรอขาย
	STPI	ทำกำไรที่ 7.00 (+4.48%)
	BEM	อยู่ระหว่างการถือและรอขาย
2 วันทำการ ก่อนหน้า	PTTGC	อยู่ระหว่างการถือและรอขาย
	AMATA	อยู่ระหว่างการถือและรอขาย
	GPSC	ทำกำไรที่ 60.75 (+4.22%)
วันทำการ ก่อนหน้า	BCPG	อยู่ระหว่างการถือและรอขาย
	PTG	อยู่ระหว่างการถือและรอขาย
	INTUCH	อยู่ระหว่างการถือและรอขาย
อัตราผลตอบแทนเฉลี่ยสะสมปี 62		18.45%

บทวิเคราะห์ฉบับนี้จัดทำขึ้นเพื่อเผยแพร่ข้อมูลให้กับผู้อ่าน โดยมีได้เจตนาแนะนำเสนอ/เชิญชวนให้ซื้อ/ขายหลักทรัพย์ ดังนั้นการตัดสินใจในการลงทุนขึ้นอยู่กับวิจารณญาณของผู้อ่านเป็นสำคัญ
หมายเหตุ - ชื่อ หมายถึง ชื่อที่ราคาเปิดวันนี้ รอซื้อ หมายถึง รอเมื่อราคาย่อตัวมาที่บริเวณแนวรับ ชื่อสะสม หมายถึง ทอยซื้อหลายๆครั้ง