

## Market View: ระวังการพักตัว



<b>SET Index</b>	<b>1,670.41</b>
เปลี่ยนแปลง	+5.68
มูลค่า(ลบ.)	50,095
แนวรับ 1	1665
แนวรับ 2	1650
แนวต้าน 1	1680
แนวต้าน 2	1690

### Technical Selection

GULF

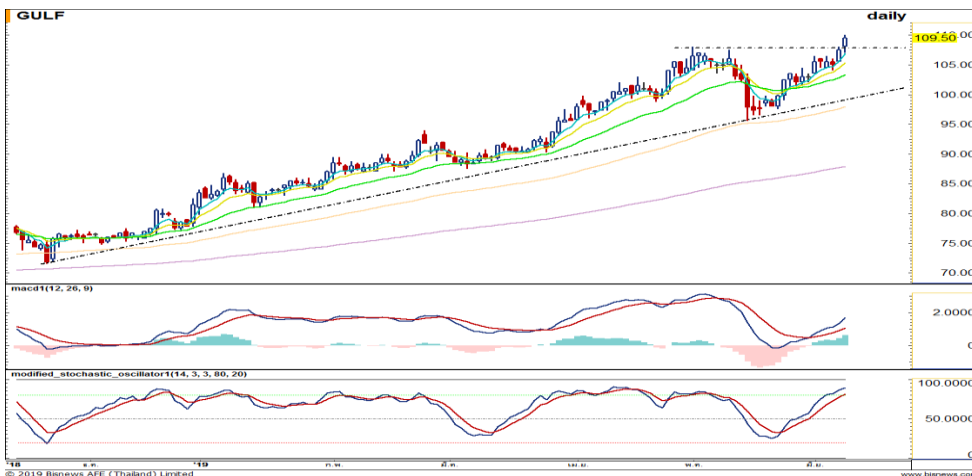
GPSC

DTAC

### DAILY VIEW

ดัชนีพยายามที่จะปรับตัวขึ้นโดยมีการพักตัวลงบ้างเล็กน้อย ในขณะที่ Modi. Sto. มีภาวะ Overbought มานานแล้ว จึงทำให้คาดว่าดัชนีมีความเสี่ยงที่จะพักตัวลงในวันนี้ โดยมีแนวรับอยู่ที่ 1665 และ 1650 จุด ส่วนแนวต้านที่ 1680 และ 1690 จุด

บทวิเคราะห์หุ้นรายตัว กรุณาอ่านหน้าถัดไป  
(เฉพาะผู้ที่มีบัญชีเท่านั้น)  
สนใจเปิดบัญชี เพื่อรับบทวิเคราะห์เพิ่มเติม  
โทร 02-635-1700 ต่อ 486



## Stock View: GULF

ซื้อ

ราคาเดิหน้าทำ New High พร้อมปริมาณการซื้อ ขยายหนาแน่นต่อเนื่อง ขณะที่ MACD มีสัญญาณซื้อ ทำให้มีโอกาสที่ราคาจะปรับตัวขึ้นต่อไปได้

แนวรับ 108.00

แนวต้าน 112.50, 116.50

Cut Loss 107.00



## Stock View: DTAC

ซื้อ

ราคาปรับตัวทะลุเส้น EMA-75 ในขณะที่เครื่องมือทั้งสองมีสัญญาณซื้อ ทำให้มีลุ้นที่ราคาจะติดตัวขึ้นไป ทดสอบแนวต้านด้านบนอีกครั้ง

แนวรับ 50.50

แนวต้าน 53.00-53.50

Cut Loss 50.00



## Stock View: GPSC

ซื้อ

ราคาปรับตัวขึ้นต่อเนื่องโดยล่าสุดขึ้นมายืนเหนือเส้น EMA-75 ได้ ขณะที่เครื่องมือทั้งสองเดิหน้าต่อ ทำให้มีโอกาสที่ราคาจะปรับตัวขึ้นต่อไปได้

แนวรับ 59.50

แนวต้าน 62.00-63.25

Cut Loss 59.00

## FOLLOW UP

### หุ้นที่แนะนำไปแล้ว 3 วันทำการ

วันที่แนะนำ	หุ้น	สถานะล่าสุด
3 วันทำการ ก่อนหน้า	ORI	อยู่ระหว่างการถือและรอขาย
	CK	อยู่ระหว่างการถือและรอขาย
	VGI	ทำกำไรที่ 9.70 (+3.19%)
2 วันทำการ ก่อนหน้า	ESSO	อยู่ระหว่างการถือและรอขาย
	WHAUP	ทำกำไรที่ 5.60 (+3.70%)
	TOA	ทำกำไรที่ 34.50 (+2.22%)
วันทำการ ก่อนหน้า	ANAN	อยู่ระหว่างการถือและรอขาย
	PTL	อยู่ระหว่างการถือและรอขาย
	PTTEP	อยู่ระหว่างการถือและรอขาย
<b>อัตราผลตอบแทนเฉลี่ยสะสมปี 62</b>		<b>43.12%</b>

บทวิเคราะห์ฉบับนี้จัดทำขึ้นเพื่อเผยแพร่ข้อมูลให้กับผู้อ่าน โดยมีได้เจตนาแนะนำเสนอ/เชิญชวนให้ซื้อ/ขายหลักทรัพย์ ดังนั้นการตัดสินใจในการลงทุนขึ้นอยู่กับวิจารณญาณของผู้อ่านเป็นสำคัญ  
หมายเหตุ - ชื่อ หมายถึง ชื่อที่ราคาเปิดวันนี้ รอซื้อ หมายถึง รอเมื่อราคาย่อตัวมาที่บริเวณแนวรับ ชื่อสะสม หมายถึง ทอยซื้อหลายๆครั้ง