

Market View: ลงมาที่แนวรับ



SET Index	1,667.23
เปลี่ยนแปลง	-5.10
มูลค่า(ลบ.)	49,425
แนวรับ 1	1665
แนวรับ 2	1650
แนวต้าน 1	1680
แนวต้าน 2	1690

Technical Selection

GFPT

STPI

BBL

DAILY VIEW

ดัชนีเดิหน้าเปิด Gap ขึ้นแต่ก็ไม่สามารถยืนยันได้ ในขณะที่เครื่องมือทั้งสองยังคงเป็นสัญญาณขาย จึงทำให้คาดว่าดัชนีมีแนวโน้มที่จะอ่อนตัวลงมาบริเวณแนวรับได้ในวันนี้ โดยมีแนวรับอยู่ที่ 1665 และ 1650 จุด ส่วนแนวต้านที่ 1680 และ 1690 จุด

บทวิเคราะห์หุ้นรายตัว กรุณาอ่านหน้าถัดไป
(เฉพาะผู้ที่มีบัญชีเท่านั้น)
สนใจเปิดบัญชี เพื่อรับบทวิเคราะห์เพิ่มเติม
โทร 02-635-1700 ต่อ 486



Stock View: GFPT

ซื้อ

ราคาโดน Throwback ลงมาและทรงตัวได้ ในขณะที่ Modi. Sto. เริ่มฟื้นตัว จึงทำให้คาดว่าราคามีโอกาสที่จะดีดตัวขึ้นต่ออีกครั้ง

แนวรับ 16.20

แนวต้าน 16.80, 17.20

Cut Loss 16.00



Stock View: BBL

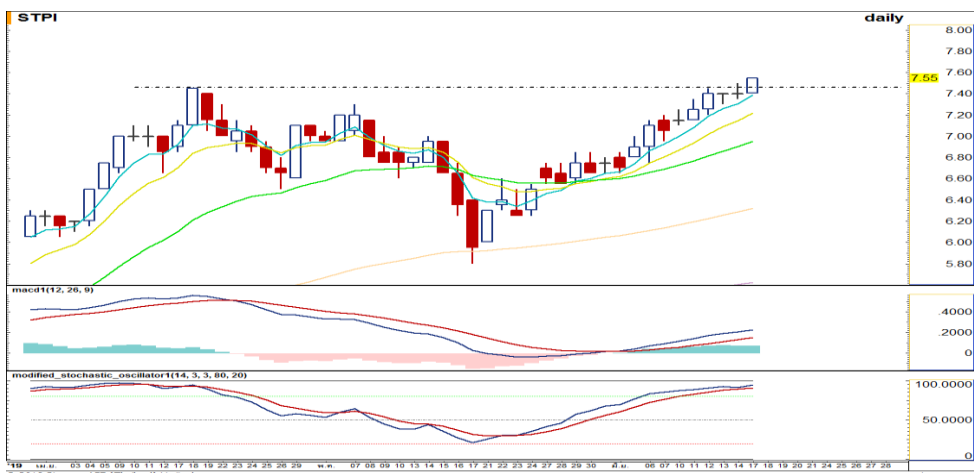
ซื้อสะสม

ราคายังคงทรงตัวเหนือแนวรับที่ 199 บาทได้ ในขณะที่เครื่องมือทั้งสองมีสัญญาณซื้อ จึงทำให้คาดว่าราคาจะสามารถดีดตัวขึ้นได้ในที่สุด

แนวรับ 199.00

แนวต้าน 203.00-205.00

Cut Loss 197.00



Stock View: STPI

ซื้อ

ราคาดีดตัวทำ New High ในขณะที่เครื่องมือทั้งสองยังคงมีแรงเดินหน้าได้ จึงทำให้คาดว่าราคามีโอกาสที่จะรีบาวด์ขึ้นไปได้

แนวรับ 7.45

แนวต้าน 8.00, 8.30

Cut Loss 7.35

FOLLOW UP

หุ้นที่แนะนำไปแล้ว 3 วันทำการ

วันที่แนะนำ	หุ้น	สถานะล่าสุด
3 วันทำการ ก่อนหน้า	PRM	อยู่ระหว่างการถือและรอขาย
	ROBINS	Cut Loss ที่ 55.75 (-2.19%)
	OSP	อยู่ระหว่างการถือและรอขาย
2 วันทำการ ก่อนหน้า	AMATA	ทำกำไรที่ 23.90 (+3.02%)
	UV	อยู่ระหว่างการถือและรอขาย
	TQM	อยู่ระหว่างการถือและรอขาย
วันทำการ ก่อนหน้า	WHA	ทำกำไรที่ 4.68 (+2.61%)
	COM7	อยู่ระหว่างการถือและรอขาย
	CK	อยู่ระหว่างการถือและรอขาย
อัตราผลตอบแทนเฉลี่ยสะสมปี 62		41.56%

บทวิเคราะห์ฉบับนี้จัดทำขึ้นเพื่อเผยแพร่ข้อมูลให้กับผู้อ่าน โดยมีได้เจตนาแนะนำเสนอ/เชิญชวนให้ซื้อ/ขายหลักทรัพย์ ดังนั้นการตัดสินใจในการลงทุนขึ้นอยู่กับวิจารณญาณของผู้อ่านเป็นสำคัญ
หมายเหตุ - ชื่อ หมายถึง ชื่อที่ราคาเปิดวันนี้ รอซื้อ หมายถึง รอเมื่อราคาย่อตัวมาที่บริเวณแนวรับ ชื่อสะสม หมายถึง ทอยซื้อหลายๆครั้ง