

SET INDEX

**1,372.98**

เปลี่ยนแปลง

-3.20

มูลค่า(ลบ.)

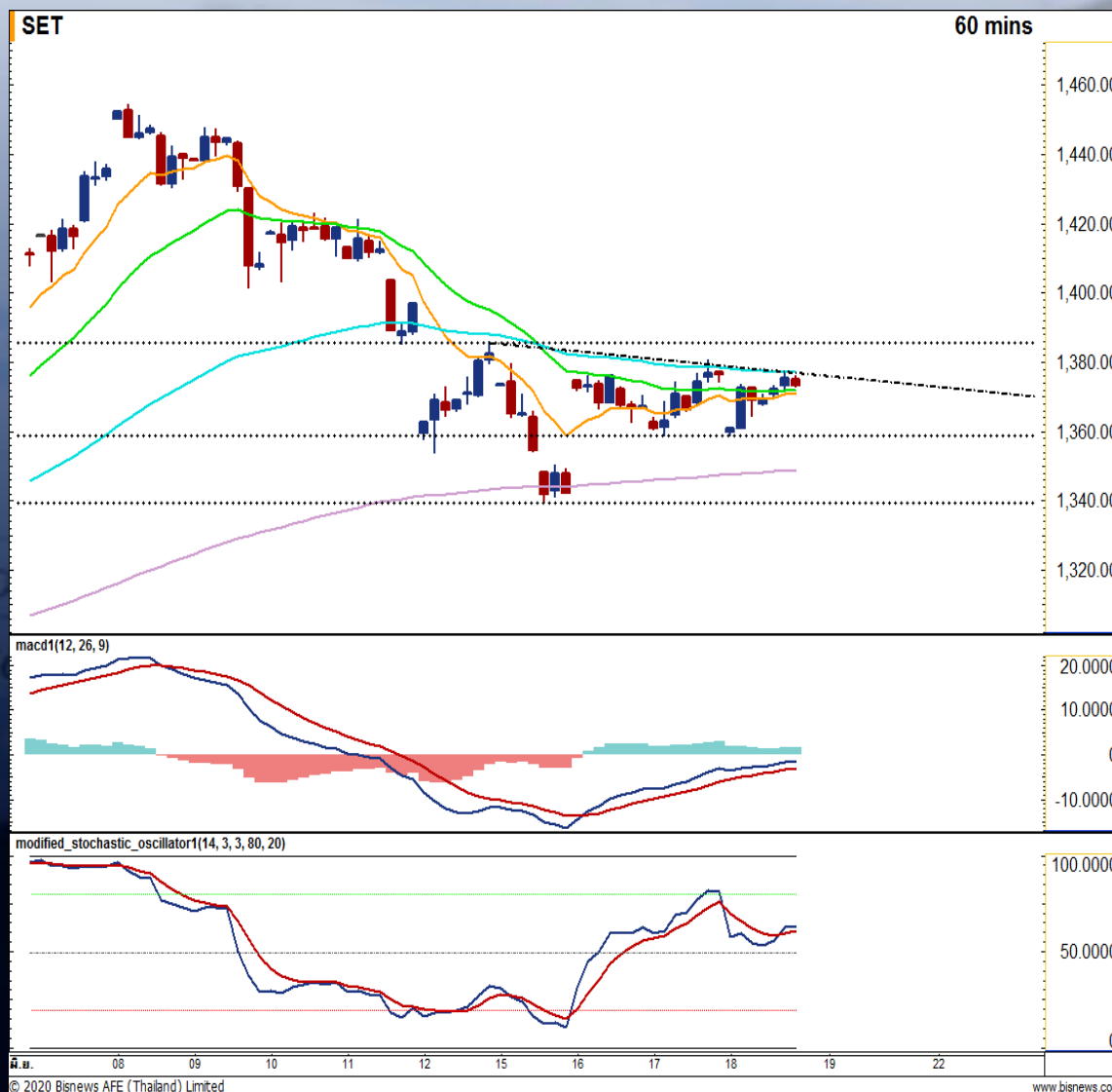
70,282

แนวรับ

1,358.00

แนวต้าน

1,384.00



**สัญญาณทางเทคนิค:** ดัชนียังคงแกว่งตัว ออกข้างในขณะที่ กลุ่มของแท่งเทียนมี High ที่ ลดลงเรื่อยๆ แต่ MACD เดินหน้าเหนือเส้น Signal จึงคาดว่า จะแกว่งตัวในกรอบ 1358 – 1384 จุด

**กลยุทธ์:** - ซื้อเก็งกำไรระยะสั้นโดยมีแนวรับแถว 1358 และ 1340 จุด ส่วนแนวต้านอยู่ที่ 1384 และ 1400 จุด

### Follow up

หุ้นที่แนะนำไปแล้ว 3 วันทำการ

วันที่แนะนำ	หุ้น	สถานะล่าสุด
3 วันทำการ ก่อนหน้า	ADVANC	อยู่ระหว่างการถือและรอขาย
	TASCO	อยู่ระหว่างการถือและรอขาย
	MEGA	ทำกำไรที่ราคา 36.75 (+7.20%)
2 วันทำการ ก่อนหน้า	SCB	CUT LOSS ที่ราคา 79.25 (-1.20%)
	WHA	ทำกำไรที่ราคา 3.54 (+5.30%)
	STEC	ทำกำไรที่ราคา 16.10 (+5.20%)
วันทำการก่อน หน้า	AOT	CUT LOSS ที่ราคา 61.25 (-0.04%)
	BJC	อยู่ระหว่างการถือและรอขาย
	DTAC	อยู่ระหว่างการถือและรอขาย

อัตราผลตอบแทนเฉลี่ยสะสมปี 63

28.46%

Technical Selection

**PTTGC**

**INTUCH**

**BTS**

ทีมวิเคราะห์ทางเทคนิค ต่อ 487



PhillipResearch



PhillipResearch



PhillipCapitalTH



02 635 1700 ต่อ 486



PhillipCapital  
Your Partner in Investment

# PTTGC

## BUY

TFEX LONG

Target

49.75/ 52.00

PTTGCM20

Stop Loss

45.75



### อธิบายเส้นกราฟ

- เส้นสีเหลือง > เส้นเคลื่อนที่เฉลี่ย 10 วัน
- เส้นสีเขียว > เส้นเคลื่อนที่เฉลี่ย 25 วัน
- เส้นสีฟ้า > เส้นเคลื่อนที่เฉลี่ย 75 วัน
- เส้นสีม่วง > เส้นเคลื่อนที่เฉลี่ย 200 วัน

### Comment :

ข้อเท็จจริงใด ๆ ณ ราคาปัจจุบัน จากราคาผ่านแนวต้านขึ้นมาก่อนที่จะทดสอบเส้น EMA 200 ขณะที่ MACD อยู่แดนขาขึ้นโดยขายทำกำไร แลวราคา 49.75 และ 52.00 บาท ตัดขาดทุนระยะสั้นแถว 45.75 บาท



TFEX LONG

Target

59.00/ 60.25

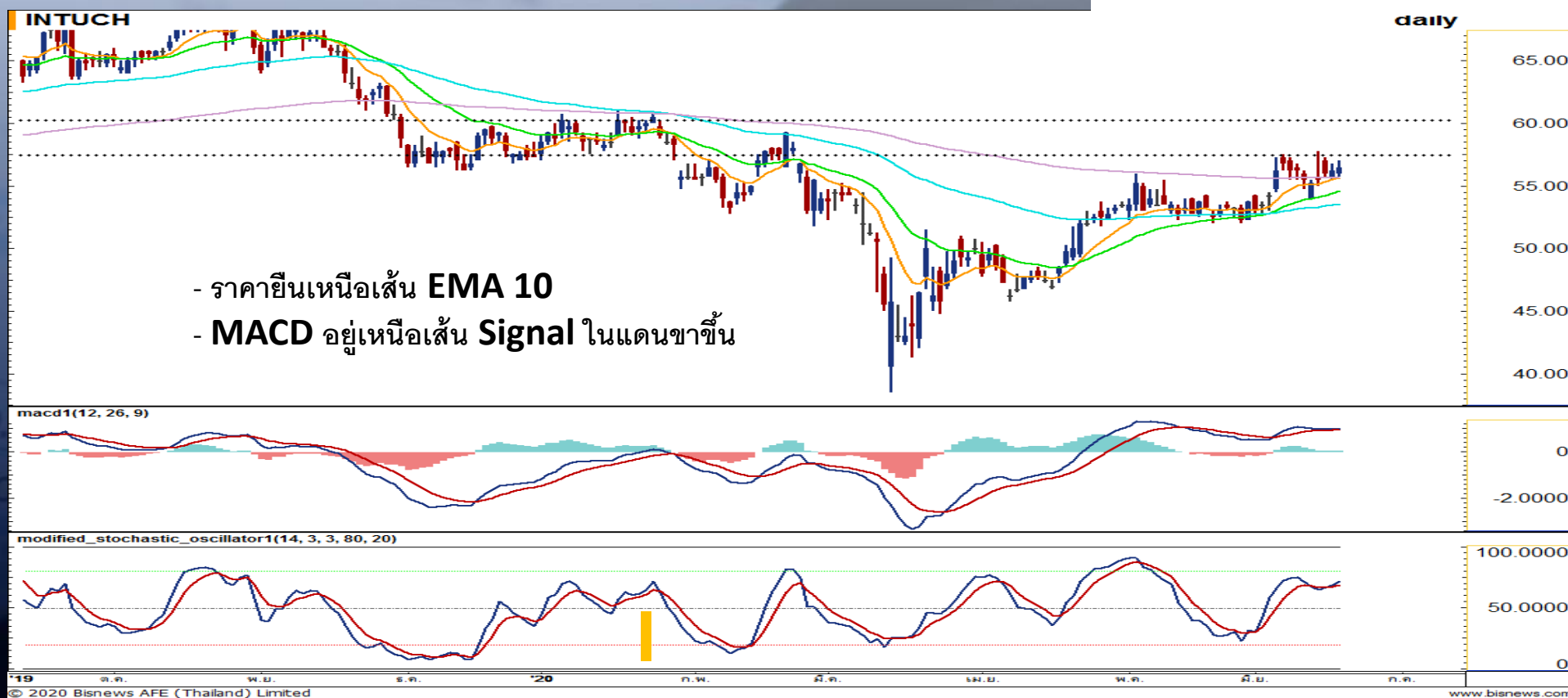
INTUCHM20

Stop Loss

55.25

# INTUCH

## BUY



### อธิบายเส้นกราฟ

- เส้นสีเหลือง > เส้นเคลื่อนที่เฉลี่ย 10 วัน
- เส้นสีเขียว > เส้นเคลื่อนที่เฉลี่ย 25 วัน
- เส้นสีฟ้า > เส้นเคลื่อนที่เฉลี่ย 75 วัน
- เส้นสีม่วง > เส้นเคลื่อนที่เฉลี่ย 200 วัน

### Comment :

ข้อเก็งกำไร ณ ราคาปัจจุบันจากราคาขึ้นเหนือเส้น EMA 10 ก่อนที่จะมาทดสอบแนวต้านอีกครั้ง และ MACD อยู่เหนือเส้น Signal โดยขายทำกำไรแถว 59.00 และ 60.25 บาท ใช้จุดถอยตัดขาดทุนระยะสั้นแถว 55.25 บาท

TFEX **LONG**

Target

12.30 / 12.90

**BTSM20**

Stop Loss

11.30

# BTS

## BUY



### อธิบายเส้นกราฟ

- เส้นสีเหลือง > เส้นเคลื่อนที่เฉลี่ย 10 วัน
- เส้นสีเขียว > เส้นเคลื่อนที่เฉลี่ย 25 วัน
- เส้นสีฟ้า > เส้นเคลื่อนที่เฉลี่ย 75 วัน
- เส้นสีม่วง > เส้นเคลื่อนที่เฉลี่ย 200 วัน

### Comment :

ซื้อแก๊งก์กำไร ณ ราคาปัจจุบันจากราคายืนเหนือแนวรับก่อนที่จะขึ้นมาทดสอบเส้น EMA 10 และ Modi.Sto ส่งสัญญาณซื้อโดยขายทำกำไรแถว 12.30 และ 12.90 บาท ใช้จุดถอยตัดขาดทุนระยะสั้นแถว 11.30 บาท

