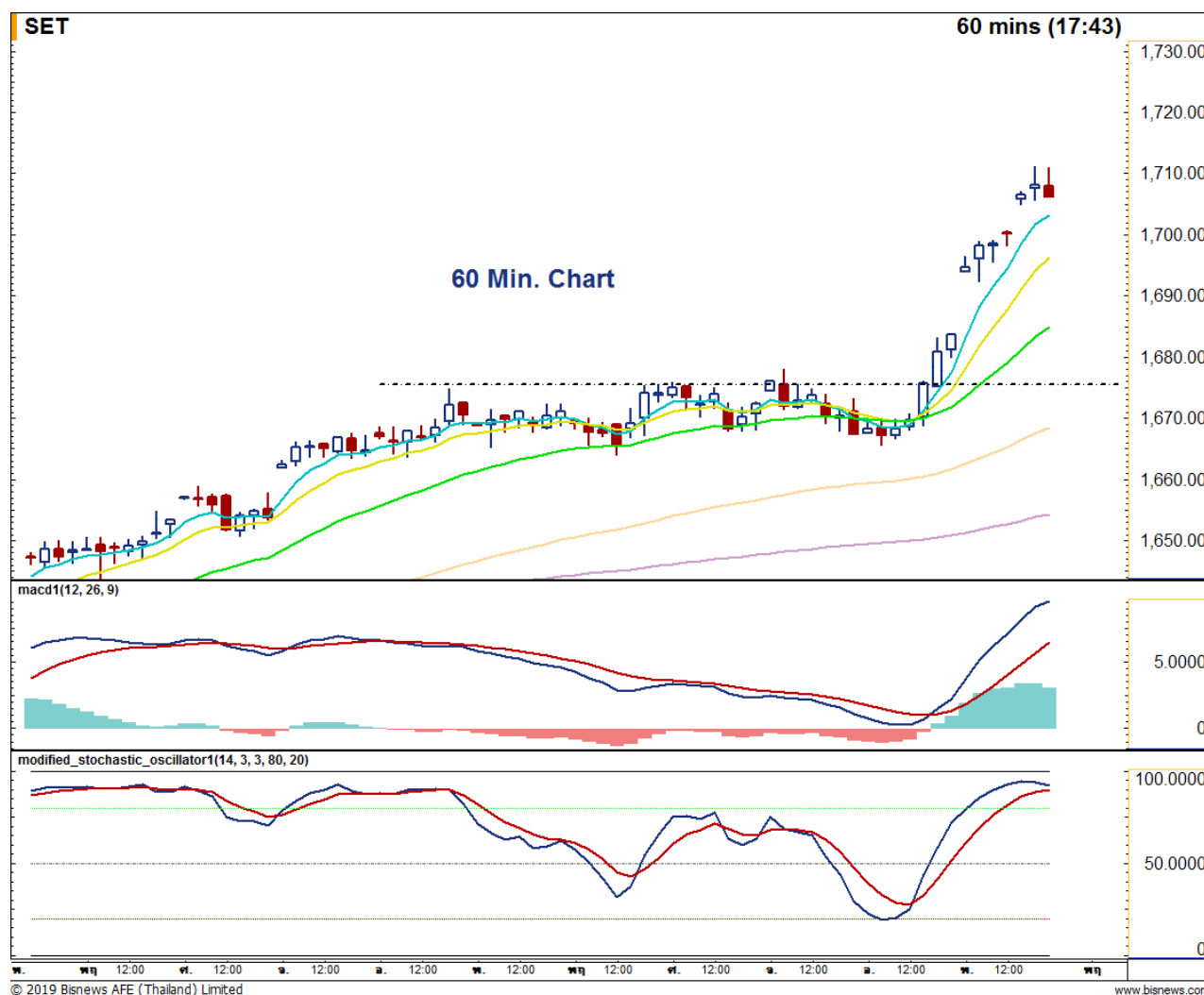


## Market View: พักตัวสั้นๆ



<b>SET Index</b>	<b>1,705.98</b>
เปลี่ยนแปลง	+22.38
มูลค่า(ลบ.)	107,569
แนวรับ 1	1685
แนวรับ 2	1675
แนวต้าน 1	1710
แนวต้าน 2	1720

### Technical Selection

SCB

PLANB

IVL

### DAILY VIEW

ดัชนีเดิหน้าเปิด Gap ขึ้นในช่วงบ่ายแต่ก็ไม่สามารถปรับตัวขึ้นต่อไปได้ ในขณะที่ Modi. Sto. เริ่มชะลอตัวในภาวะ Overbought แล้ว จึงทำให้คาดว่าดัชนีมีแนวโน้มที่จะพักตัวลงในวันนี้ โดยมีแนวรับอยู่ที่ 1685 และ 1675 จุด ส่วนแนวต้านที่ 1710 และ 1720 จุด

บทวิเคราะห์หุ้นรายตัว กรุณาอ่านหน้าถัดไป (เฉพาะผู้ที่มีบัญชีเท่านั้น)  
สนใจเปิดบัญชี เพื่อรับบทวิเคราะห์เพิ่มเติม โทร 02-635-1700 ต่อ 486



## Stock View: SCB

ซื้อ

ราคาติดตัวขึ้นหลังลงมาทดสอบเส้น EMA-75 และยืนได้ ในขณะที่เครื่องมือทั้งสองฟื้นตัวขึ้นต่อ ทำให้คาดว่าราคาจะสามารถปรับตัวขึ้นต่อไปได้

แนวรับ 134.50

แนวต้าน 137.50-139.50

Cut Loss 133.50



## Stock View: IVL

ซื้อ

ราคาเปิด Gap ขึ้นทะลุเส้น EMA-75 ในขณะที่ MACD วกตัวขึ้นต่อ ทำให้มีโอกาสที่ราคาจะเดินหน้าขึ้นไปทดสอบเส้น EMA-200 ได้อีกครั้ง

แนวรับ 48.00

แนวต้าน 50.00-50.50

Cut Loss 47.25



## Stock View: PLANB

ซื้อ

ราคาติดตัวทำ New High พร้อมกับ Modi. Sto. วกตัวส่งสัญญาณซื้อ จึงทำให้คาดว่าราคาจะสามารถเดินหน้าขึ้นต่อไปได้

แนวรับ 7.10

แนวต้าน 7.45, 7.60

Cut Loss 7.00

## FOLLOW UP

### หุ้นที่แนะนำไปแล้ว 3 วันทำการ

วันที่แนะนำ	หุ้น	สถานะล่าสุด	
3 วันทำการ ก่อนหน้า	WHA	ทำกำไรที่ 4.68 (+2.61%)	
	COM7	ทำกำไรที่ 22.40 (+5.07%)	
	CK	Cut Loss ที่ 28.25 (-1.74%)	
2 วันทำการ ก่อนหน้า	GFPT	ทำกำไรที่ 16.80 (+3.03%)	
	STPI	อยู่ระหว่างการถือและรอขาย	
	BBL	ทำกำไรที่ 203.00 (+2.01%)	
วันทำการ ก่อนหน้า	PTTGC	อยู่ระหว่างการถือและรอขาย	
	CBG	ทำกำไรที่ 74.00 (+3.10%)	
	TASCO	อยู่ระหว่างการถือและรอขาย	
		<b>อัตราผลตอบแทนเฉลี่ยสะสมปี 62</b>	<b>40.73%</b>

บทวิเคราะห์ฉบับนี้จัดทำขึ้นเพื่อเผยแพร่ข้อมูลให้กับผู้อ่าน โดยมีได้เจตนาแนะนำเสนอ/เชิญชวนให้ซื้อ/ขายหลักทรัพย์ ดังนั้นการตัดสินใจในการลงทุนขึ้นอยู่กับวิจารณญาณของผู้อ่านเป็นสำคัญ  
หมายเหตุ - ชื่อ หมายถึง ชื่อที่ราคาเปิดวันนี้ รอซื้อ หมายถึง รอเมื่อราคาย่อตัวมาที่บริเวณแนวรับ ชื่อสะสม หมายถึง ทอยซื้อหลายๆครั้ง