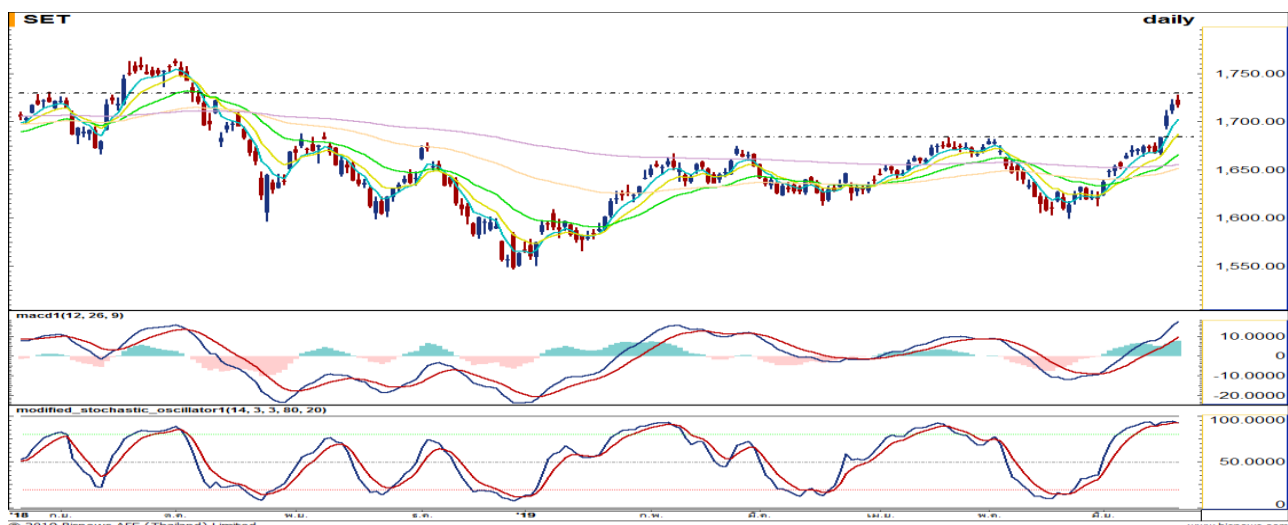


Market View: พักตัวต่อ



Daily View: ดัชนียังคงไม่สามารถผ่านกรอบแนวโน้มขาขึ้นไปได้ พร้อมกับ MACD ที่เริ่มส่งสัญญาณขายแล้ว จึงทำให้คาดว่าดัชนีมีแนวโน้มพักตัวต่ออีกครั้งในวันนี้ โดยมีแนวรับอยู่ที่ 1710 และ 1700 จุด ส่วนแนวต้านที่ 1725 และ 1735 จุด



Weekly View: ดัชนีเดินทางขึ้นมาจากนใกล้จะถึงแนวต้านอีกครั้ง ในขณะที่ Modi. Sto. มีภาวะ Overbought แล้ว จึงทำให้คาดว่าดัชนีมีโอกาสที่จะพักตัวลงได้ในสัปดาห์นี้ โดยมีแนวรับอยู่ที่ 1680 และ 1660 จุด ส่วนแนวต้านที่ 1730 และ 1765 จุด

| | |
|------------------|-----------------|
| SET Index | 1,717.14 |
| เปลี่ยนแปลง | -0.68 |
| มูลค่า(ลบ.) | 81,234 |
| แนวรับ 1 | 1710 |
| แนวรับ 2 | 1700 |
| แนวต้าน 1 | 1725 |
| แนวต้าน 2 | 1735 |

Technical Selection

BH

ICHI

TVO

บทวิเคราะห์หุ้นรายตัว กรุณาอ่านหน้าถัดไป
(เฉพาะผู้ที่มีบัญชีเท่านั้น)
สนใจเปิดบัญชี เพื่อรับบทวิเคราะห์เพิ่มเติม
โทร 02-635-1700 ต่อ 486



Stock View: BH

ซื้อสะสม

ราคาอ่อนตัวลงมายืนที่แนวรับและทรงตัวได้ แม้ว่าเครื่องมือทั้งสองจะยังอ่อนตัวอยู่ แต่คาดว่าสามารถซื้อสะสมเพื่อรอการดีดตัวขึ้นได้

แนวรับ 169.00

แนวต้าน 173.00-176.00

Cut Loss 168.00



Stock View: TVO

ซื้อ

ราคาสามารถขึ้นมาปิดเหนือเส้น EMA-75 ได้อีกครั้ง หลัง MACD กลับขึ้นมาเหนือ Zero line ขณะที่ Modi. Sto. มีสัญญาณซื้อ มีลุ้นเดินหน้าขึ้นต่อไปได้

แนวรับ 27.25

แนวต้าน 28.25-29.00

Cut Loss 26.75



Stock View: ICHI

ซื้อ

ราคาเริ่มเดินหน้าขึ้นได้อีกครั้งหลังพักตัวลงตลอดสัปดาห์ที่ผ่านมา ขณะที่ Modi. Sto. วกตัวส่งสัญญาณซื้อ ทำให้มีลุ้นที่ราคาจะดีดตัวกลับขึ้นได้

แนวรับ 5.50

แนวต้าน 5.85,6.20

Cut Loss 5.40

FOLLOW UP

หุ้นที่แนะนำไปแล้ว 3 วันทำการ

| วันที่แนะนำ | หุ้น | สถานะล่าสุด |
|-------------------------------------|-------|-----------------------------|
| 3 วันทำการ ก่อนหน้า | PTTGC | ทำกำไรที่ 64.75 (+1.56%) |
| | CBG | ทำกำไรที่ 74.00 (+3.10%) |
| | TASCO | ทำกำไรที่ 19.70 (+2.59%) |
| 2 วันทำการ ก่อนหน้า | SCB | อยู่ระหว่างการถือและรอขาย |
| | PLANB | ทำกำไรที่ 7.45 (+2.76%) |
| | IVL | อยู่ระหว่างการถือและรอขาย |
| วันทำการ ก่อนหน้า | PTT | อยู่ระหว่างการถือและรอขาย |
| | EA | Cut Loss ที่ 54.00 (-1.82%) |
| | SYNEX | อยู่ระหว่างการถือและรอขาย |
| อัตราผลตอบแทนเฉลี่ยสะสมปี 62 | | 43.56% |

บทวิเคราะห์ฉบับนี้จัดทำขึ้นเพื่อเผยแพร่ข้อมูลให้กับผู้อ่าน โดยมีได้เจตนาแนะนำเสนอ/เชิญชวนให้ซื้อ/ขายหลักทรัพย์ ดังนั้นการตัดสินใจในการลงทุนขึ้นอยู่กับวิจารณญาณของผู้อ่านเป็นสำคัญ
หมายเหตุ - ชื่อ หมายถึง ชื่อที่ราคาเปิดวันนี้ รอซื้อ หมายถึง รอเมื่อราคาย่อตัวมาที่บริเวณแนวรับ ชื่อสะสม หมายถึง ทอยซื้อหลายๆครั้ง