

## Market View: ยังคงปักตัวต่อไป



|                  |                 |
|------------------|-----------------|
| <b>SET Index</b> | <b>1,716.00</b> |
| เปลี่ยนแปลง      | -1.14           |
| มูลค่า(ลบ.)      | 51,907          |
| แนวรับ 1         | 1710            |
| แนวรับ 2         | 1700            |
| แนวต้าน 1        | 1725            |
| แนวต้าน 2        | 1735            |

### Technical Selection

SQ

TU

GFPT

### DAILY VIEW

ดัชนียังคงไม่สามารถเดินหน้าผ่านกรอบราคาขึ้นไปได้ ในขณะที่เครื่องมือทั้งสองอ่อนตัวลงต่อเนื่อง จึงทำให้คาดว่า ดัชนียังคงมีโอกาสที่จะปักตัวต่อในวันนี้ โดยมีแนวรับอยู่ที่ 1710 และ 1700 จุด ส่วนแนวต้านที่ 1725 และ 1735 จุด

บทวิเคราะห์หุ้นรายตัว กรุณาอ่านหน้าถัดไป  
(เฉพาะผู้ที่มีบัญชีเท่านั้น)  
สนใจเปิดบัญชี เพื่อรับบทวิเคราะห์เพิ่มเติม  
โทร 02-635-1700 ต่อ 486



## Stock View: SQ

ซื้อ

ราคากลับมาเดินทางขึ้นอีกครั้งหลังพักตัวลงในวันก่อนหน้า ขณะที่ Modi. Sto. ส่งสัญญาณซื้อ จึงทำให้คาดว่าราคามีลุ้นเดินทางต่อไปได้

แนวรับ 2.78

แนวต้าน 2.90-2.96

Cut Loss 2.72



## Stock View: GFPT

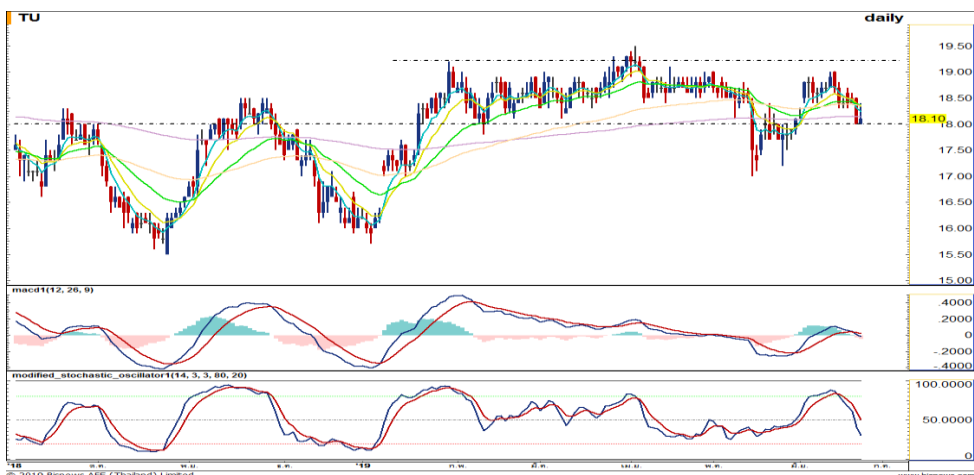
ซื้อ

ราคาเริ่มยืนที่เส้น EMA-10 ได้ ในขณะที่ MACD เริ่มชะลอการอ่อนตัวลง จึงทำให้คาดว่าราคาจะสามารถรับาวด์กลับขึ้นตามแนวโน้มได้อีกครั้ง

แนวรับ 16.60

แนวต้าน 17.20-17.50

Cut Loss 16.40



## Stock View: TU

ซื้อสะสม

ราคาอ่อนตัวลงมายืนที่เส้น EMA-200 และทรงตัวได้ แม้ว่าเครื่องมือทั้งสองจะพักตัวอยู่แต่ถือเป็นจังหวะซื้อสะสมเพื่อรอการดีดตัวขึ้น

แนวรับ 18.00

แนวต้าน 18.90-19.20

Cut Loss 17.80

## FOLLOW UP

### หุ้นที่แนะนำไปแล้ว 3 วันทำการ

| วันที่แนะนำ            | หุ้น  | สถานะล่าสุด                         |
|------------------------|-------|-------------------------------------|
| 3 วันทำการ<br>ก่อนหน้า | SCB   | Cut Loss ที่ 133.50 (-1.48%)        |
|                        | PLANB | ทำกำไรที่ 7.45 (+2.76%)             |
|                        | IVL   | อยู่ระหว่างการถือและรอขาย           |
| 2 วันทำการ<br>ก่อนหน้า | PTT   | อยู่ระหว่างการถือและรอขาย           |
|                        | EA    | Cut Loss ที่ 54.00 (-1.82%)         |
|                        | SYNEX | อยู่ระหว่างการถือและรอขาย           |
| วันทำการ<br>ก่อนหน้า   | BH    | อยู่ระหว่างการถือและรอขาย           |
|                        | ICHI  | ทำกำไรที่ 5.85 (+2.68%)             |
|                        | TVO   | อยู่ระหว่างการถือและรอขาย           |
|                        |       | <b>อัตราผลตอบแทนเฉลี่ยสะสมปี 62</b> |
|                        |       | <b>47.52%</b>                       |

บทวิเคราะห์ฉบับนี้จัดทำขึ้นเพื่อเผยแพร่ข้อมูลให้กับผู้อ่าน โดยมีได้เจตนาแนะนำเสนอ/เชิญชวนให้ซื้อ/ขายหลักทรัพย์ ดังนั้นการตัดสินใจในการลงทุนขึ้นอยู่กับวิจารณญาณของผู้อ่านเป็นสำคัญ  
หมายเหตุ - ชื่อ หมายถึง ชื่อที่ราคาเปิดวันนี้ รอซื้อ หมายถึง รอเมื่อราคาย่อตัวมาที่บริเวณแนวรับ ชื่อสะสม หมายถึง ทอยซื้อหลายๆครั้ง