

SET INDEX

1,325.88

เปลี่ยนแปลง

-7.55

มูลค่า(ลบ.)

60,824

แนวรับ

1,310.00

แนวต้าน

1,340.00



สัญญาณทางเทคนิค: ดัชนีขึ้นมาทดสอบเส้น EMA 10 โดย Modi.Sto ส่งสัญญาณซื้อแต่ MACD ยังอยู่ใต้เส้น Signal จึงคาดว่าดัชนีจะแกว่งตัวในกรอบ 1310 – 1340 จุด

กลยุทธ์: สะสมหุ้นแก๊งกำไรทางขึ้นโดยมีแนวรับแถว 1310 และ 1300 จุด ส่วนแนวต้านอยู่ที่ 1340 และ 1350 จุด

Follow up

หุ้นที่แนะนำไปแล้ว 3 วันทำการ

วันที่แนะนำ	หุ้น	สถานะล่าสุด
3 วันทำการ ก่อนหน้า	PTG	CUT LOSS ที่ราคา 15.60 (-5.40%)
	KCE	กำไรที่ราคา 20.50(+4.50%)
	EPG	CUT LOSS ที่ราคา 4.86 (-2.86%)
2 วันทำการ ก่อนหน้า	BCH	อยู่ระหว่างการถือและรอขาย
	CBG	CUT LOSS ที่ราคา 95.50(-2.60%)
	PLANB	CUT LOSS ที่ราคา 6.20(-3.10%)
วันทำการก่อน หน้า	SPALI	CUT LOSS ที่ราคา 16.20(-1.20%)
	KCE	อยู่ระหว่างการถือและรอขาย
	GULF	อยู่ระหว่างการถือและรอขาย

อัตราผลตอบแทนเฉลี่ยสะสมปี 63

24.60%

Technical Selection

BGRIM

KBANK

BEM

ทีมวิเคราะห์ทางเทคนิค ต่อ 487



PhillipResearch



PhillipResearch



PhillipCapitalTH



02 635 1700 ต่อ 486



PhillipCapital
Your Partner in Investment

BGRIM

TFEX LONG

Target

55.00/ 57.50

BGRIMU20

Stop Loss

51.25

BUY



อธิบายเส้นกราฟ

- เส้นสีเหลือง > เส้นเคลื่อนที่เฉลี่ย 10 วัน
- เส้นสีเขียว > เส้นเคลื่อนที่เฉลี่ย 25 วัน
- เส้นสีฟ้า > เส้นเคลื่อนที่เฉลี่ย 75 วัน
- เส้นสีม่วง > เส้นเคลื่อนที่เฉลี่ย 200 วัน

Comment :

ข้อเก็งกำไร ณ ราคาปัจจุบัน จากราคายืนเหนือแนวรับในขณะที่กลุ่มเส้น EMA เรียงตัวกันเป็นขาขึ้นและ MACD อยู่ในแดนขาขึ้นโดยขายทำกำไรแถวราคา 55.00 และ 57.50 บาท ตัดขาดทุนระยะสั้นแถว 51.25 บาท

TFEX LONG

Target

98.00/ 104.00

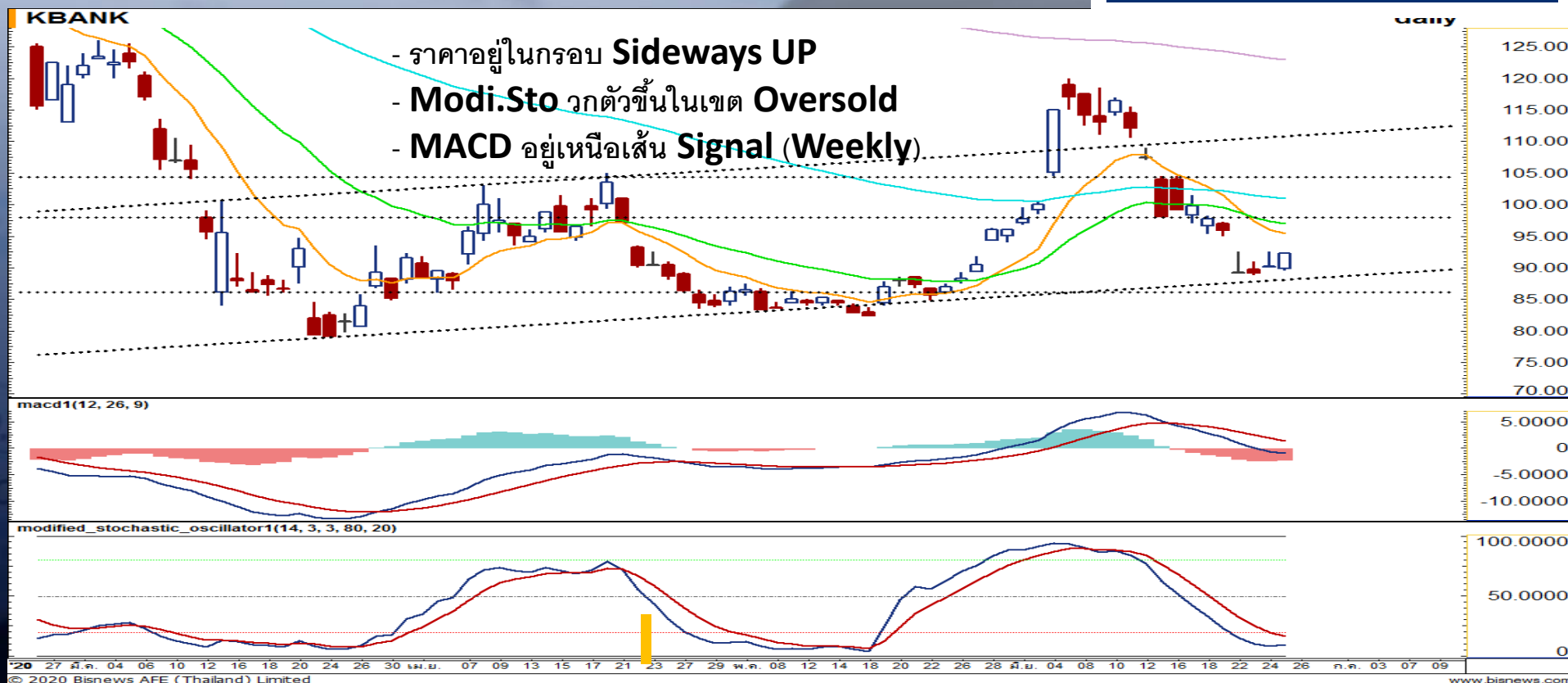
KBANKU20

Stop Loss

90.25

KBANK

BUY



อธิบายเส้นกราฟ

- เส้นสีเหลือง > เส้นเคลื่อนที่เฉลี่ย 10 วัน
- เส้นสีเขียว > เส้นเคลื่อนที่เฉลี่ย 25 วัน
- เส้นสีฟ้า > เส้นเคลื่อนที่เฉลี่ย 75 วัน
- เส้นสีม่วง > เส้นเคลื่อนที่เฉลี่ย 200 วัน

Comment :

ข้อเก็งกำไร ณ ราคาปัจจุบันจากราคาแกว่งตัวเหนือแนวรับของกรอบ Sideways Up ประกอบกับ Modi.Sto เริ่มวกตัวในเขต Oversold โดยขายทำกำไรแถว 98.00 และ 104.00 บาท ใช้จุดถอยตัดขาดทุนระยะสั้นแถว 90.25 บาท



TFEX LONG

Target

9.90/ 10.20

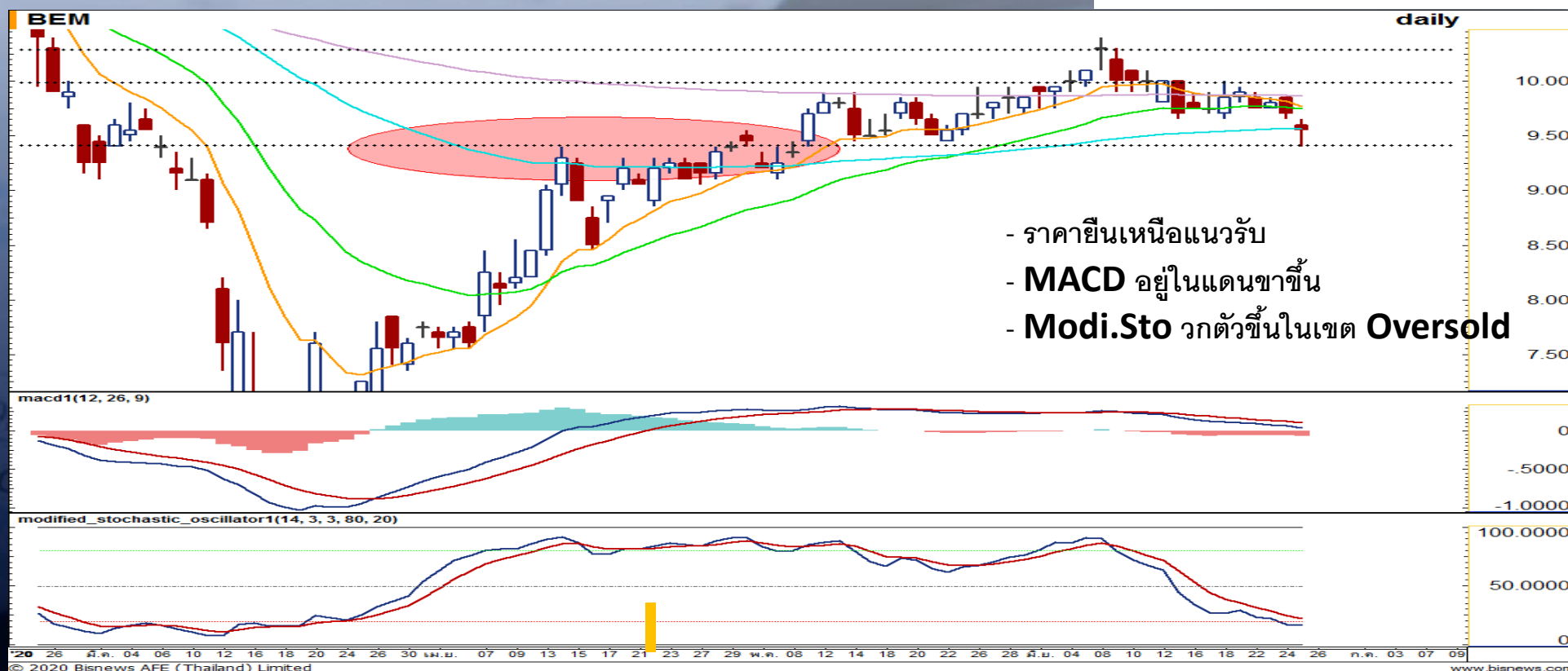
BEMU20

Stop Loss

9.35

BEM

BUY



อธิบายเส้นกราฟ

- เส้นสีเหลือง > เส้นเคลื่อนที่เฉลี่ย 10 วัน
- เส้นสีเขียว > เส้นเคลื่อนที่เฉลี่ย 25 วัน
- เส้นสีฟ้า > เส้นเคลื่อนที่เฉลี่ย 75 วัน
- เส้นสีม่วง > เส้นเคลื่อนที่เฉลี่ย 200 วัน

Comment :

ข้อเก็งกำไร ณ ราคา ปัจจุบันจากราคายืนเหนือแนวรับหลังจากทดสอบ เส้น EMA 200 และ MACD ยังอยู่ในแดนขาขึ้น โดยขายทำกำไรแถว 9.90 และ 10.20 บาท ใช้จุดถอยตัดขาดทุนระยะสั้นแถว 9.35 บาท

