

SET INDEX

1,339.03

เปลี่ยนแปลง

+9.27

มูลค่า(ลบ.)

58,589

แนวรับ

1,332.00

แนวต้าน

1,350.00



สัญญาณทางเทคนิค: ดัชนีไม่ผ่านแนวต้าน
แถว 1350 จุดก่อนที่จะปรับตัวลงมา โดย
Modi.Sto ส่งสัญญาณขายแต่ MACD ยังอยู่เหนือ
เส้น Signal จึงคาดว่าดัชนีจะแกว่งตัวในกรอบ
1332 – 1350 จุด

กลยุทธ์: ซื้อเก็งกำไรหุ้นทางขึ้นโดยมีแนวรับ
แถว 1332 และ 1320 จุด ส่วนแนวต้านอยู่ที่
1350 และ 1360 จุด

Follow up

หุ้นที่แนะนำไปแล้ว 3 วันทำการ

วันที่แนะนำ	หุ้น	สถานะล่าสุด
3 วันทำการ ก่อนหน้า	BGRIM	อยู่ระหว่างการถือและรอขาย
	KBANK	CUT LOSSที่ราคา 90.25(-2.60%)
	BEM	CUT LOSSที่ราคา 9.35(-2.60%)
2 วันทำการ ก่อนหน้า	PTG	อยู่ระหว่างการถือและรอขาย
	BEC	ทำกำไรที่ราคา 5.40(+8.00%)
	CHG	อยู่ระหว่างการถือและรอขาย
วันทำการก่อน หน้า	BBL	อยู่ระหว่างการถือและรอขาย
	STEC	อยู่ระหว่างการถือและรอขาย
	TU	อยู่ระหว่างการถือและรอขาย
อัตราผลตอบแทนเฉลี่ยสะสมปี 63		29.13%

Technical Selection

SPALI

PRM

MEGA

ทีมวิเคราะห์ทางเทคนิค ต่อ 487



PhillipResearch



PhillipResearch



PhillipCapitalTH



02 635 1700 ต่อ 486



PhillipCapital
Your Partner in Investment

SPALI

TFEX LONG

Target

17.90/ 18.50

SPALIU20

Stop Loss

16.50

BUY



อธิบายเส้นกราฟ

- เส้นสีเหลือง > เส้นเคลื่อนที่เฉลี่ย 10 วัน
- เส้นสีเขียว > เส้นเคลื่อนที่เฉลี่ย 25 วัน
- เส้นสีฟ้า > เส้นเคลื่อนที่เฉลี่ย 75 วัน
- เส้นสีม่วง > เส้นเคลื่อนที่เฉลี่ย 200 วัน

Comment :

ข้อเท็จจริงใด ณ ราคาปัจจุบัน จากราคาขึ้นมาทดสอบเส้น EMA 200 และ MACD เดินหน้าเหนือเส้น Signal ในแดนขาขึ้นโดยขายทำกำไร แกวราคา 17.90 และ 18.50 บาท ตัดขาดทุนระยะสั้นแถว 16.50 บาท

TFEX LONG

Target

8.25/ 8.50

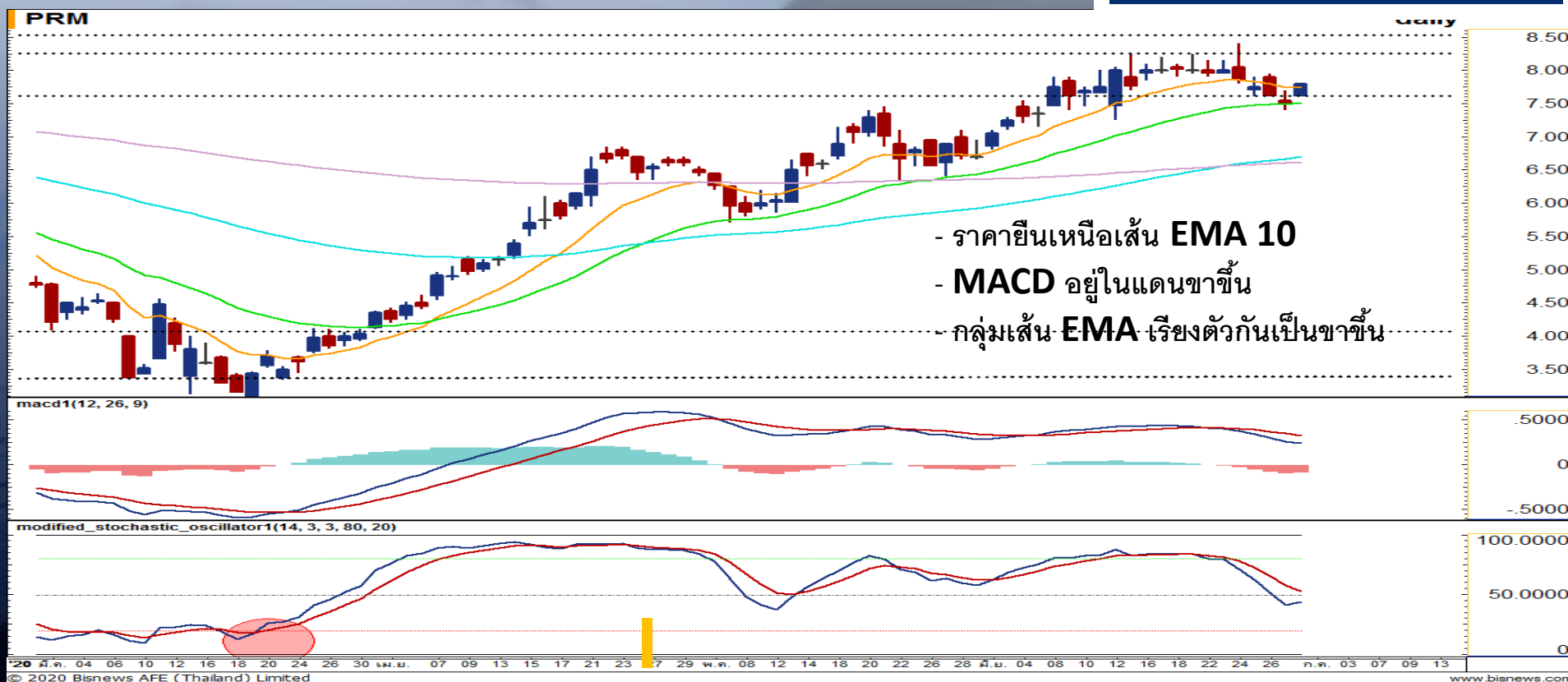
PRMU20

Stop Loss

7.55

PRM

BUY



อธิบายเส้นกราฟ

- เส้นสีเหลือง > เส้นเคลื่อนที่เฉลี่ย 10 วัน
- เส้นสีเขียว > เส้นเคลื่อนที่เฉลี่ย 25 วัน
- เส้นสีฟ้า > เส้นเคลื่อนที่เฉลี่ย 75 วัน
- เส้นสีม่วง > เส้นเคลื่อนที่เฉลี่ย 200 วัน

Comment :

ข้อเก็งกำไร ณ ราคาปัจจุบันจากราคายืนเหนือเส้น EMA 10 และ Modi.Sto วกตัวขึ้นมา ในขณะที่ MACD อยู่ในแดนขาขึ้นโดยขายทำกำไรแถว 8.25 และ 8.50 บาท ใช้จุดถอยตัดขาดทุนระยะสั้นแถว 7.55 บาท



TFEX LONG

Target

39.25/ 41.00

MEGAU20

Stop Loss

36.00

MEGA

BUY



อธิบายเส้นกราฟ

- เส้นสีเหลือง > เส้นเคลื่อนที่เฉลี่ย 10 วัน
- เส้นสีเขียว > เส้นเคลื่อนที่เฉลี่ย 25 วัน
- เส้นสีฟ้า > เส้นเคลื่อนที่เฉลี่ย 75 วัน
- เส้นสีม่วง > เส้นเคลื่อนที่เฉลี่ย 200 วัน

Comment :

ซื้อแก๊งกำไร ณ ราคา ปัจจุบันจากราคาขึ้นเหนือเส้น Uptrend พร้อมกับ Modi.Sto ส่งสัญญาณซื้อ โดยขายทำกำไรแถว 39.25 และ 41.00 บาท ใช้จุดถอยตัดขาดทุนระยะสั้นแถว 36.00 บาท