

## Market View: ลงต่อ



<b>SET Index</b>	<b>1,732.23</b>
เปลี่ยนแปลง	-8.68
มูลค่า(ลบ.)	66,152
แนวรับ 1	1725
แนวรับ 2	1710
แนวต้าน 1	1735
แนวต้าน 2	1745

### Technical Selection

BTS

STEC

BEC

### DAILY VIEW

ดัชนีอ่อนตัวหลุดแนวรับภายหลังเครื่องมือทั้งสองส่งสัญญาณขายออกมา ในขณะที่ MACD มีภาวะ Bearish Divergence ที่ชัดเจนแล้ว จึงทำให้คาดว่าดัชนีมีแนวโน้มที่จะพักตัวลงมาได้ โดยมีแนวรับอยู่ที่ 1725 และ 1710 จุด ส่วนแนวต้านที่ 1735 และ 1745 จุด

บทวิเคราะห์หุ้นรายตัว กรุณาอ่านหน้าถัดไป  
(เฉพาะผู้ที่มีบัญชีเท่านั้น)  
สนใจเปิดบัญชี เพื่อรับบทวิเคราะห์เพิ่มเติม  
โทร 02-635-1700 ต่อ 486



## Stock View: BTS

ซื้อ

ราคาปรับตัวขึ้นทำ All-Time-High อีกครั้ง พร้อมกับ Modi. Sto. วกตัวส่งสัญญาณซื้อ จึงคาดว่าราคามีโอกาสที่จะติดตัวขึ้นต่อไปได้

แนวรับ 12.30

แนวต้าน 12.80,13.10

Cut Loss 12.10



## Stock View: BEC

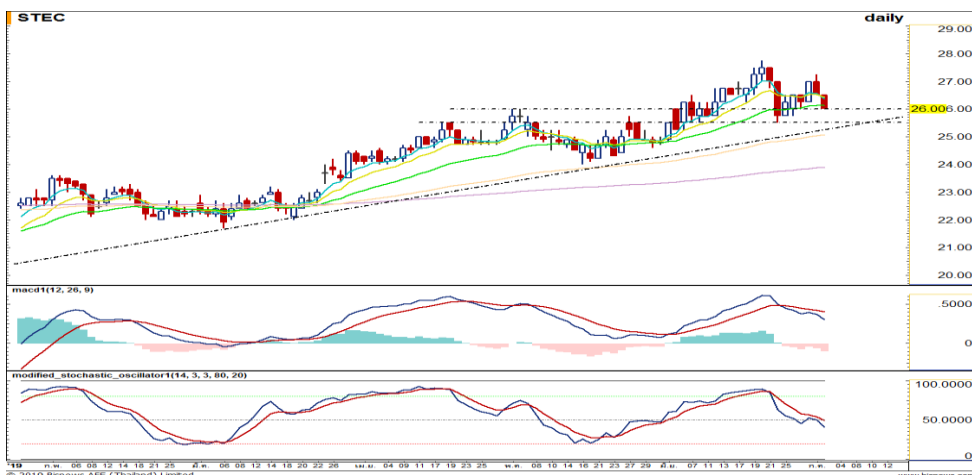
ซื้อ

ราคาฟื้นตัวขึ้นต่อตามแนวโน้มหลังพักตัวลงมาในสัปดาห์ก่อนหน้า ขณะที่ Modi. Sto. มีสัญญาณซื้อ มีลู่ที่ราคาจะปรับตัวขึ้นต่อ

แนวรับ 9.15

แนวต้าน 9.75,9.95

Cut Loss 9.05



## Stock View: STEC

ซื้อสะสม

ราคาพักตัวลงในแนวโน้มขาขึ้น โดยล่าสุดลงมายืนที่แนวรับ แม้ว่าเครื่องมือทั้งสองจะอ่อนตัวอยู่ แต่คาดว่ายังเป็นจังหวะซื้อสะสมอีกรอบ ก่อนที่จะติดตัวกลับขึ้นไป

แนวรับ 26.00

แนวต้าน 27.25-27.75

Cut Loss 25.25

## FOLLOW UP

### หุ้นที่แนะนำไปแล้ว 3 วันทำการ

วันที่แนะนำ	หุ้น	สถานะล่าสุด	
3 วันทำการ ก่อนหน้า	MINT	ทำกำไรที่ 42.25 (+4.27%)	
	BPP	Cut Loss ที่ 21.40 (-0.93%)	
	BGC	ทำกำไรที่ 13.50 (+4.62%)	
2 วันทำการ ก่อนหน้า	NER	ทำกำไรที่ 2.60 (+1.56%)	
	EPCO	Cut Loss ที่ 3.40 (-3.41%)	
	OSP	Cut Loss ที่ 33.75 (-2.88%)	
วันทำการ ก่อนหน้า	TOP	Cut Loss ที่ 67.50 (-1.46%)	
	CPF	อยู่ระหว่างการถือและรอขาย	
	TASCO	อยู่ระหว่างการถือและรอขาย	
		<b>อัตราผลตอบแทนเฉลี่ยสะสมปี 62</b>	<b>54.01%</b>

บทวิเคราะห์ฉบับนี้จัดทำขึ้นเพื่อเผยแพร่ข้อมูลให้กับผู้อ่าน โดยมีได้เจตนาแนะนำเสนอ/เชิญชวนให้ซื้อ/ขายหลักทรัพย์ ดังนั้นการตัดสินใจในการลงทุนขึ้นอยู่กับวิจารณญาณของผู้อ่านเป็นสำคัญ  
หมายเหตุ - ชื่อ หมายถึง ชื่อที่ราคาเปิดวันนี้ รอซื้อ หมายถึง รอเมื่อราคาย่อตัวมาที่บริเวณแนวรับ ชื่อสะสม หมายถึง ทอยซื้อหลายๆครั้ง