

Market View: เดินหน้าสลับพักตัว



SET Index	1,738.51
เปลี่ยนแปลง	+6.28
มูลค่า(ลบ.)	63,700
แนวรับ 1	1730
แนวรับ 2	1715
แนวต้าน 1	1745
แนวต้าน 2	1765

Technical Selection

WHA

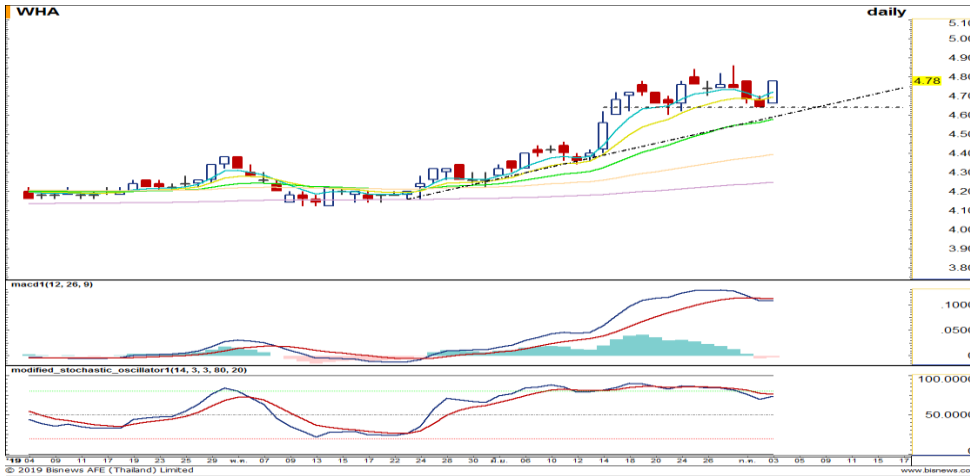
MONO

KTC

DAILY VIEW

ดัชนีเดินหน้าขึ้นได้ โดยมีการพักตัวลงเล็กน้อยในช่วงท้ายตลาด ขณะที่ Modi. Sto. ส่งสัญญาณซื้อและเดินหน้าต่อเนื่อง จึงทำให้คาดว่าดัชนีมีโอกาสที่จะเดินหน้าสลับกับการพักตัวได้ในวันนี้ โดยมีแนวรับอยู่ที่ 1730 และ 1715 จุด ส่วนแนวต้านที่ 1745 และ 1765 จุด

บทวิเคราะห์หุ้นรายตัว กรุณาอ่านหน้าถัดไป
(เฉพาะผู้ที่มีบัญชีเท่านั้น)
สนใจเปิดบัญชี เพื่อรับบทวิเคราะห์เพิ่มเติม
โทร 02-635-1700 ต่อ 486



Stock View: WHA

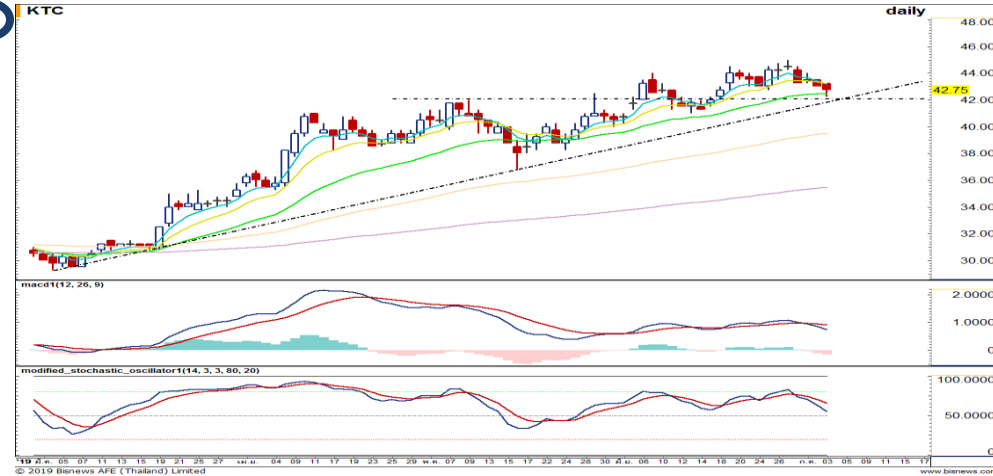
ซื้อ

ราคาเริ่มขึ้นขึ้นได้หลังพักตัวลงทดสอบแนวรับในวันก่อนหน้า ขณะที่ Modi. Sto. วกตัวขึ้นมาอีกครั้ง จึงทำให้คาดว่าราคามีลุ้นที่จะเดินหน้าทำ New High ได้

แนวรับ 4.74

แนวต้าน 4.86, 4.94

Cut Loss 4.70



Stock View: KTC

ย่อซื้อ

ราคาอ่อนตัวมาทดสอบบริเวณแนวรับ และยังสามารถยืนได้ แม้ว่าเครื่องมือทั้งสองจะส่งสัญญาณขาย แต่คาดว่า เป็นโอกาสที่จะรอซื้อตอนราคาย่อตัวลง

แนวรับ 42.25

แนวต้าน 44.00, 45.00

Cut Loss 41.75



Stock View: MONO

ซื้อ

ราคาปรับตัวขึ้นหลังลงมาทดสอบกรอบราคาด้านล่างพร้อมกับ Modi. Sto. ที่ฟื้นตัวจากภาวะ Oversold จึงทำให้คาดว่าราคามีโอกาสที่จะขึ้นทดสอบแนวต้านได้

แนวรับ 1.75

แนวต้าน 1.86-1.91

Cut Loss 1.73

FOLLOW UP

หุ้นที่แนะนำไปแล้ว 3 วันทำการ

วันที่แนะนำ	หุ้น	สถานะล่าสุด	
3 วันทำการ ก่อนหน้า	NER	ทำกำไรที่ 2.60 (+1.56%)	
	EPCO	Cut Loss ที่ 3.40 (-3.41%)	
	OSP	Cut Loss ที่ 33.75 (-2.88%)	
2 วันทำการ ก่อนหน้า	TOP	Cut Loss ที่ 67.50 (-1.46%)	
	CPF	ทำกำไรที่ 30.00 (+5.26%)	
	TASCO	ทำกำไรที่ 21.50 (+3.83%)	
วันทำการ ก่อนหน้า	BTS	อยู่ระหว่างการถือและรอขาย	
	STEC	ทำกำไรที่ 27.25 (+4.76%)	
	BEC	อยู่ระหว่างการถือและรอขาย	
		อัตราผลตอบแทนเฉลี่ยสะสมปี 62	56.66%

บทวิเคราะห์ฉบับนี้จัดทำขึ้นเพื่อเผยแพร่ข้อมูลให้กับผู้อ่าน โดยมีได้เจตนาแนะนำเสนอ/เชิญชวนให้ซื้อ/ขายหลักทรัพย์ ดังนั้นการตัดสินใจในการลงทุนขึ้นอยู่กับวิจารณญาณของผู้อ่านเป็นสำคัญ
หมายเหตุ - ชื่อ หมายถึง ชื่อที่ราคาเปิดวันนี้ รอซื้อ หมายถึง รอเมื่อราคาย่อตัวมาที่บริเวณแนวรับ ชื่อสะสม หมายถึง ทอยซื้อหลายๆครั้ง