

SET INDEX

1,365.81

เปลี่ยนแปลง

+3.35

มูลค่า(ลบ.)

72,680

แนวรับ

1,355.00

แนวต้าน

1,370.00



สัญญาณทางเทคนิค: ดัชนียังไม่ผ่านแนวต้านแถว 1370 จุดโดย MACD อ่อนตัวต่ำกว่าเส้น Signal และ Modi.Sto ส่งสัญญาณขายจึงคาดว่าดัชนีจะปรับตัวลงมา

กลยุทธ์: ถ้าดัชนีเปิดเหนือแนวต้าน 1370 จุดแนะนำเก็งกำไรหุ้นทางขึ้น แต่ถ้าเปิดต่ำกว่า 1370 จุดแนะนำถือสถานะ Short ในการทำกำไรขาลง

Follow up

หุ้นที่แนะนำไปแล้ว 3 วันทำการ

วันที่แนะนำ	หุ้น	สถานะล่าสุด
3 วันทำการ ก่อนหน้า	ESSO	CUT LOSS ที่ราคา 7.60(- 1.30%)
	BGRIM	CUT LOSS ที่ราคา 54.50(-3.50%)
	CENTEL	CUT LOSS ที่ราคา 22.90(-2.50%)
2 วันทำการ ก่อนหน้า	BCP	CUT LOSS ที่ราคา 21.20(-1.30%)
	CKP	อยู่ระหว่างการถือและรอขาย
	PTG	อยู่ระหว่างการถือและรอขาย
วันทำการก่อน หน้า	BCH	อยู่ระหว่างการถือและรอขาย
	STEC	CUT LOSS ที่ราคา 15.50(- 2.50%)
	RS	อยู่ระหว่างการถือและรอขาย
อัตราผลตอบแทนเฉลี่ยสะสมปี 63		23.63%

Technical Selection

CENTEL

TU

TOA

ทีมวิเคราะห์ทางเทคนิค ต่อ 487



PhillipResearch



PhillipResearch



PhillipCapitalTH



02 635 1700 ต่อ 486



PhillipCapital
Your Partner in Investment

CENTEL

TFEX **SHORT**

Target

21.00/ 19.80

CENTELU20

Stop Loss

23.30

SELL



อธิบายเส้นกราฟ

- เส้นสีเหลือง > เส้นเคลื่อนที่เฉลี่ย 10 วัน
- เส้นสีเขียว > เส้นเคลื่อนที่เฉลี่ย 25 วัน
- เส้นสีฟ้า > เส้นเคลื่อนที่เฉลี่ย 75 วัน
- เส้นสีม่วง > เส้นเคลื่อนที่เฉลี่ย 200 วัน

Comment :

แนะนำขายระยะสั้นจากราคาหลุดเส้น Uptrend และ MACD เข้าสู่แดนขาลง โดยรอซื้อกลับแถวราคา 21.00 และ 19.80 บาท ใช้ราคาแถว 23.30 บาท เป็นจุดจังหวะซื้อคืนหรือตัดขาดทุนในการถือสถานะ Short



TFEX LONG

Target

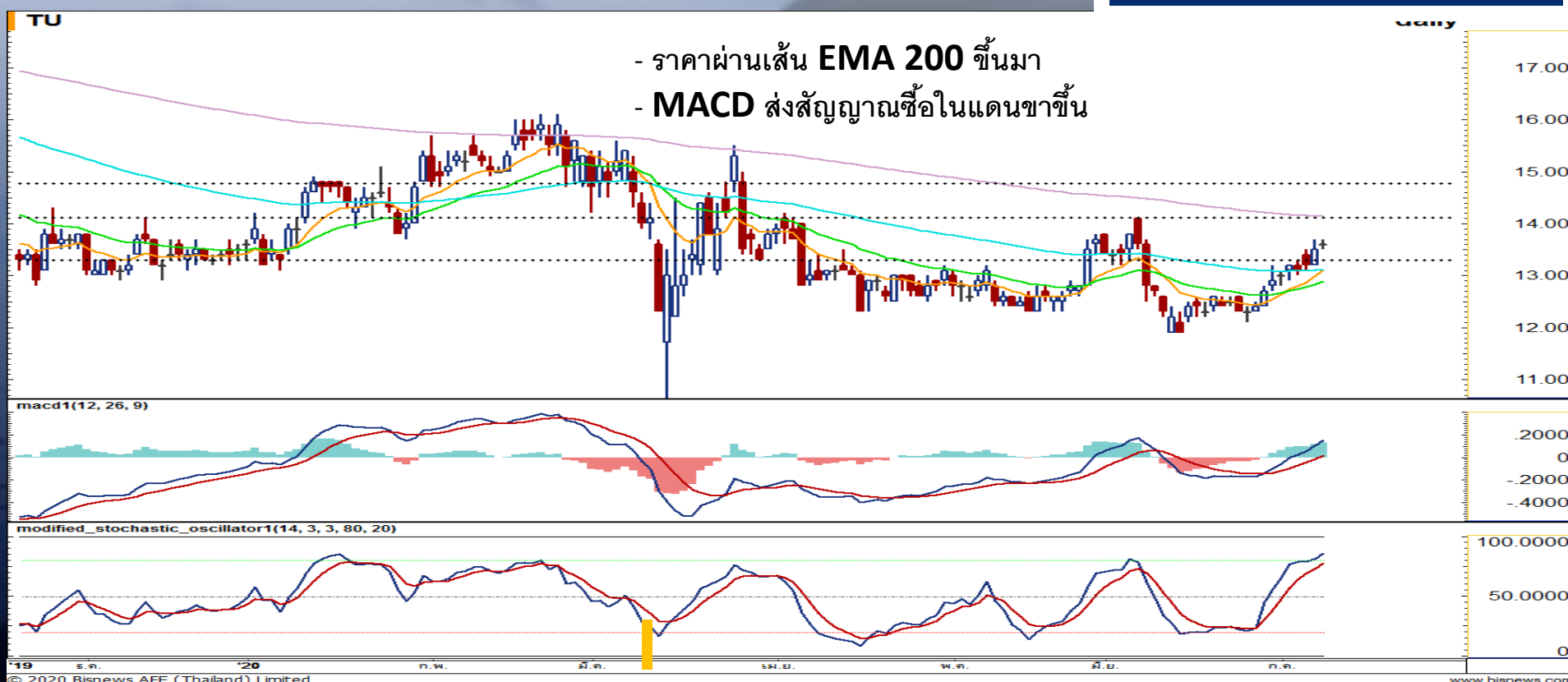
14.20/ 14.80

TUU20

Stop Loss

13.20

TU
BUY



อธิบายเส้นกราฟ

- เส้นสีเหลือง > เส้นเคลื่อนที่เฉลี่ย 10 วัน
- เส้นสีเขียว > เส้นเคลื่อนที่เฉลี่ย 25 วัน
- เส้นสีฟ้า > เส้นเคลื่อนที่เฉลี่ย 75 วัน
- เส้นสีม่วง > เส้นเคลื่อนที่เฉลี่ย 200 วัน

Comment :

ซื้อแก๊งกำไร ณ ราคาปัจจุบัน จากราคายืนเหนือเส้น EMA 10 ในขณะที่ MACD เดินหน้าเหนือเส้น Signal ในแดนขาขึ้น โดยขายทำกำไรแถว 14.20 และ 14.80 บาท ใช้จุดถอยตัดขาดทุนระยะสั้นแถว 13.20 บาท

Target

41.00/ 42.00

Stop Loss

37.25

TOA

BUY



อธิบายเส้นกราฟ

- เส้นสีเหลือง > เส้นเคลื่อนที่เฉลี่ย 10 วัน
- เส้นสีเขียว > เส้นเคลื่อนที่เฉลี่ย 25 วัน
- เส้นสีฟ้า > เส้นเคลื่อนที่เฉลี่ย 75 วัน
- เส้นสีม่วง > เส้นเคลื่อนที่เฉลี่ย 200 วัน

Comment :

ข้อเก็งกำไร ณ ราคาปัจจุบันจากราคาขึ้นเหนือเส้น EMA 10 และกลุ่มเส้น EMA ไกลเรียงตัวกันเป็นขาขึ้น ในขณะที่ MACD เดินหน้าเหนือเส้น Signal ในแดนขาขึ้น โดยขายทำกำไรแถว 41.00 และ 42.00 บาท ใช้จุดถอยตัดขาดทุนระยะสั้นแถว 37.25 บาท

