

SET INDEX

**1,359.65**

เปลี่ยนแปลง

+2.61

มูลค่า(ลบ.)

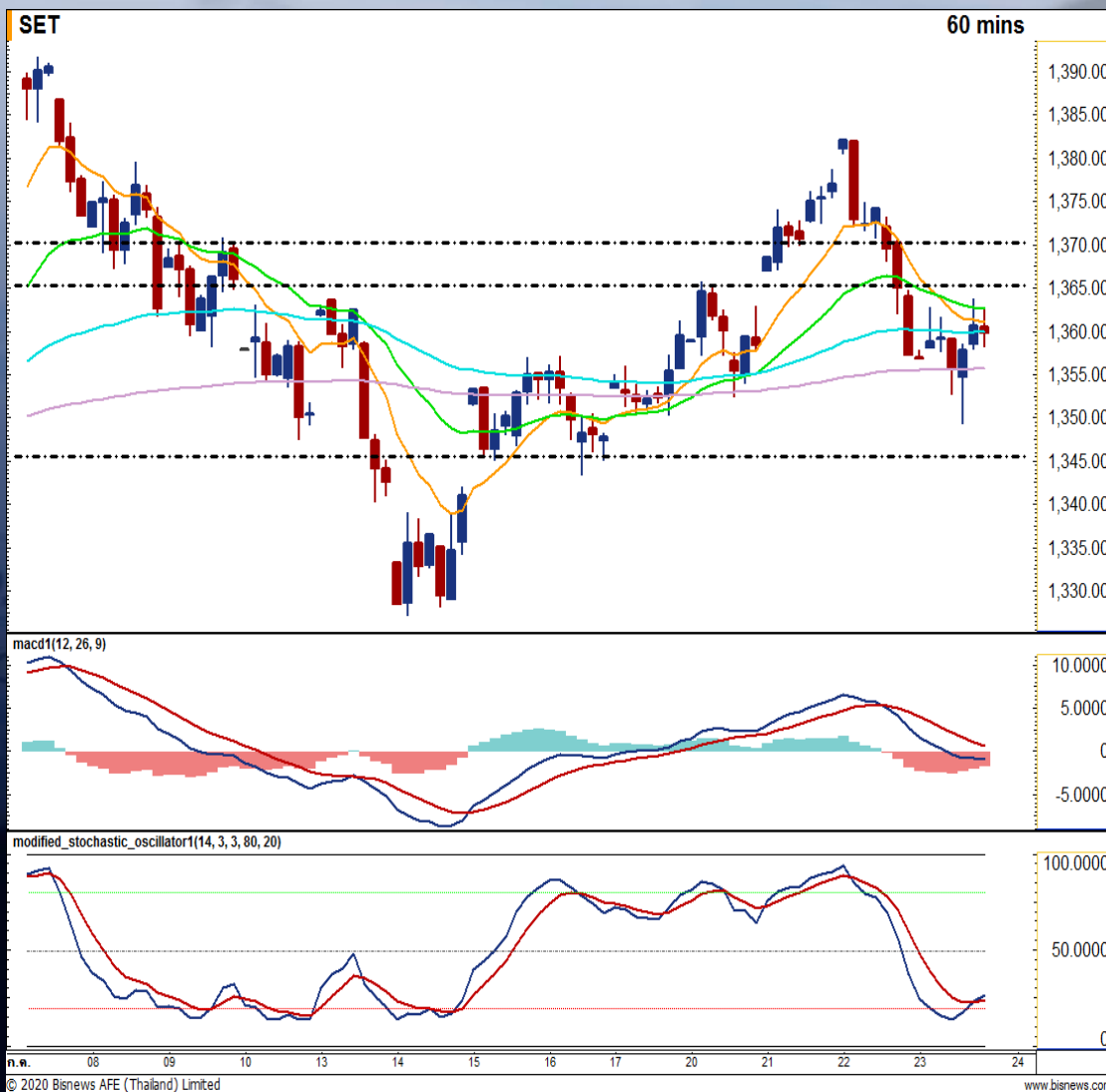
70,233

แนวรับ

1,345.00

แนวต้าน

1,365.00



**สัญญาณทางเทคนิค:** ดัชนีติดตัวขึ้นเหนือเส้น EMA 200 ก่อนที่จะทดสอบเส้น EMA 10 โดย Modi.Sto ส่งสัญญาณซื้อแต่ MACD ยังอยู่ใต้เส้น Signal จึงคาดว่าจะแกว่งตัวในกรอบ 1345 – 1365 จุด

**กลยุทธ์:** ซื้อเก็งกำไรทางขึ้นเมื่อดัชนีเปิดเหนือแนวต้านแถว 1365 จุด โดยมีแนวต้านถัดไปแถว 1370 จุด ส่วนแนวรับอยู่ที่ 1345 และ 1330 จุด

### Follow up

หุ้นที่แนะนำไปแล้ว 3 วันทำการ

วันที่แนะนำ	หุ้น	สถานะล่าสุด
3 วันทำการ ก่อนหน้า	PTTEP	อยู่ระหว่างการถือและรอขาย
	SPRC	อยู่ระหว่างการถือและรอขาย
	STA	CUT LOSS ที่ราคา 28.00 (-3.40%)
2 วันทำการ ก่อนหน้า	ESSO	CUT LOSS ที่ราคา 7.75 (-3.70%)
	TMB	CUT LOSS ที่ราคา 1.01 (-3.90%)
	TOA	CUT LOSS ที่ราคา 39.50 (-3.00%)
วันทำการก่อน หน้า	OSP	อยู่ระหว่างการถือและรอขาย
	TOP	อยู่ระหว่างการถือและรอขาย
	HMPRO	อยู่ระหว่างการถือและรอขาย
อัตราผลตอบแทนเฉลี่ยสะสมปี 63		23.63%

Technical Selection

**WHA**

**TPIPP**

**PTTGC**

ทีมวิเคราะห์ทางเทคนิค ต่อ 487

TFEX LONG

Target

3.56/ 3.66

WHAU20

Stop Loss

3.20

# WHA

## BUY



### อธิบายเส้นกราฟ

- เส้นสีเหลือง > เส้นเคลื่อนที่เฉลี่ย 10 วัน
- เส้นสีเขียว > เส้นเคลื่อนที่เฉลี่ย 25 วัน
- เส้นสีฟ้า > เส้นเคลื่อนที่เฉลี่ย 75 วัน
- เส้นสีม่วง > เส้นเคลื่อนที่เฉลี่ย 200 วัน

### Comment :

ซื้อเก็งกำไรระยะสั้น ณ ราคา ATO จากราคาขึ้นเหนือเส้น EMA 10 ขณะที่ MACD ส่งสัญญาณซื้อ โดยขายทำกำไรแถว 3.56 และ 3.66 บาท ใช้จุดถอยตัดขาดทุนระยะสั้นแถว 3.20 บาท



TFEX LONG

Target

4.28/ 4.40

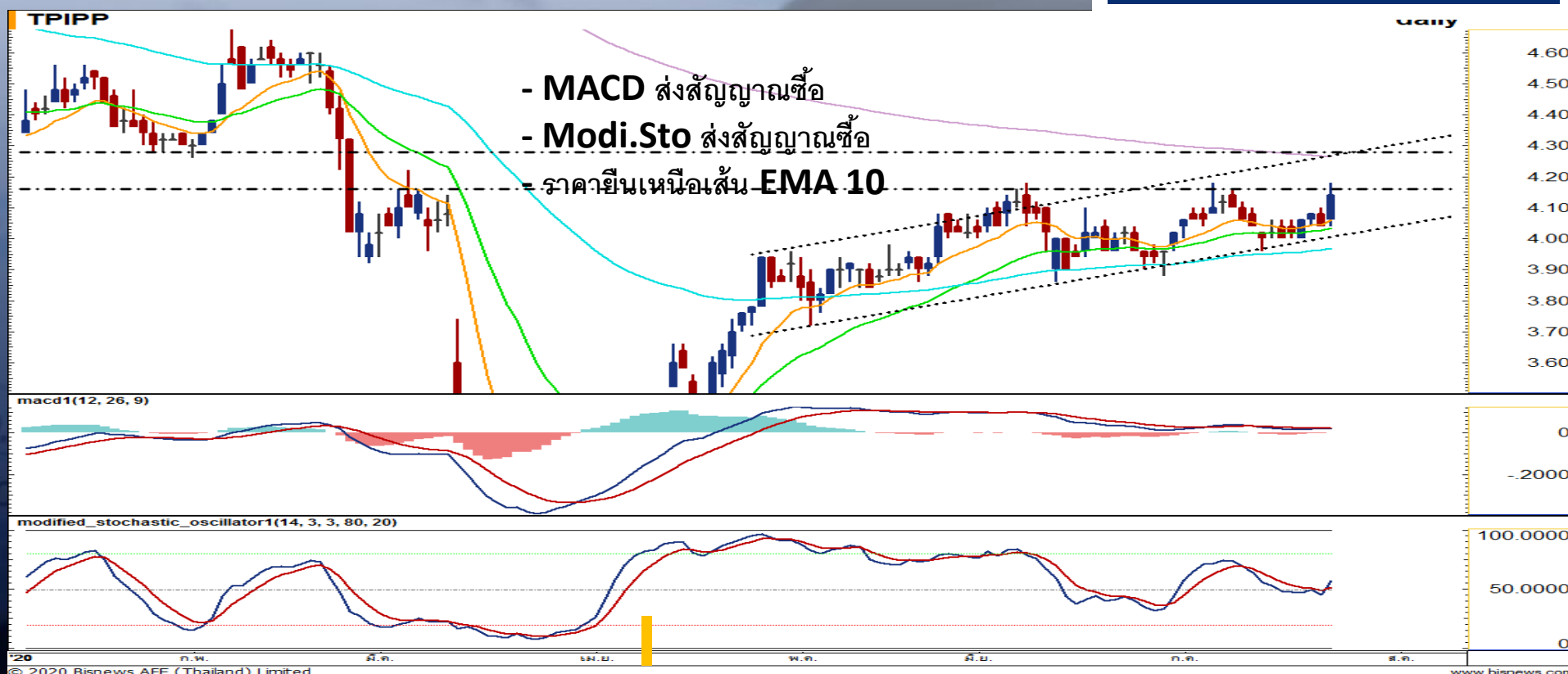
TPIPPU20

Stop Loss

4.08

# TPIPP

## BUY



### อธิบายเส้นกราฟ

- เส้นสีเหลือง > เส้นเคลื่อนที่เฉลี่ย 10 วัน
- เส้นสีเขียว > เส้นเคลื่อนที่เฉลี่ย 25 วัน
- เส้นสีฟ้า > เส้นเคลื่อนที่เฉลี่ย 75 วัน
- เส้นสีม่วง > เส้นเคลื่อนที่เฉลี่ย 200 วัน

### Comment :

ซื้อเก็งกำไรระยะสั้น ณ ราคา ATO จากราคาขึ้นมาทดสอบ High ก่อนหน้าโดย MACD และ Modi.Sto ส่งสัญญาณซื้อคาดว่าจะทะลุขึ้นไปได้โดยขายทำกำไรแถว 4.28 และ 4.40 บาท ใช้จุดถอยตัดขาดทุนระยะสั้นแถว 4.08 บาท

TFEX LONG

Target

53.25/ 55.00

PTTGCU20

Stop Loss

48.25

# PTTGC

## BUY



### อธิบายเส้นกราฟ

- เส้นสีเหลือง > เส้นเคลื่อนที่เฉลี่ย 10 วัน
- เส้นสีเขียว > เส้นเคลื่อนที่เฉลี่ย 25 วัน
- เส้นสีฟ้า > เส้นเคลื่อนที่เฉลี่ย 75 วัน
- เส้นสีม่วง > เส้นเคลื่อนที่เฉลี่ย 200 วัน

### Comment :

ซื้อเก็งกำไรระยะสั้นตอนย่อ แถวแนวรับที่ราคา 49.00 บาท จากราคายืนเหนือเส้น EMA 10 และ 200 อีกทั้ง MACD อยู่ในแดนขาขึ้น โดยขายทำกำไรแถว 53.25 และ 55.00 บาท ใช้จุดถอยตัดขาดทุนระยะสั้นแถว 48.25 บาท