

SET INDEX

1,340.92

เปลี่ยนแปลง

-18.73

มูลค่า(ลบ.)

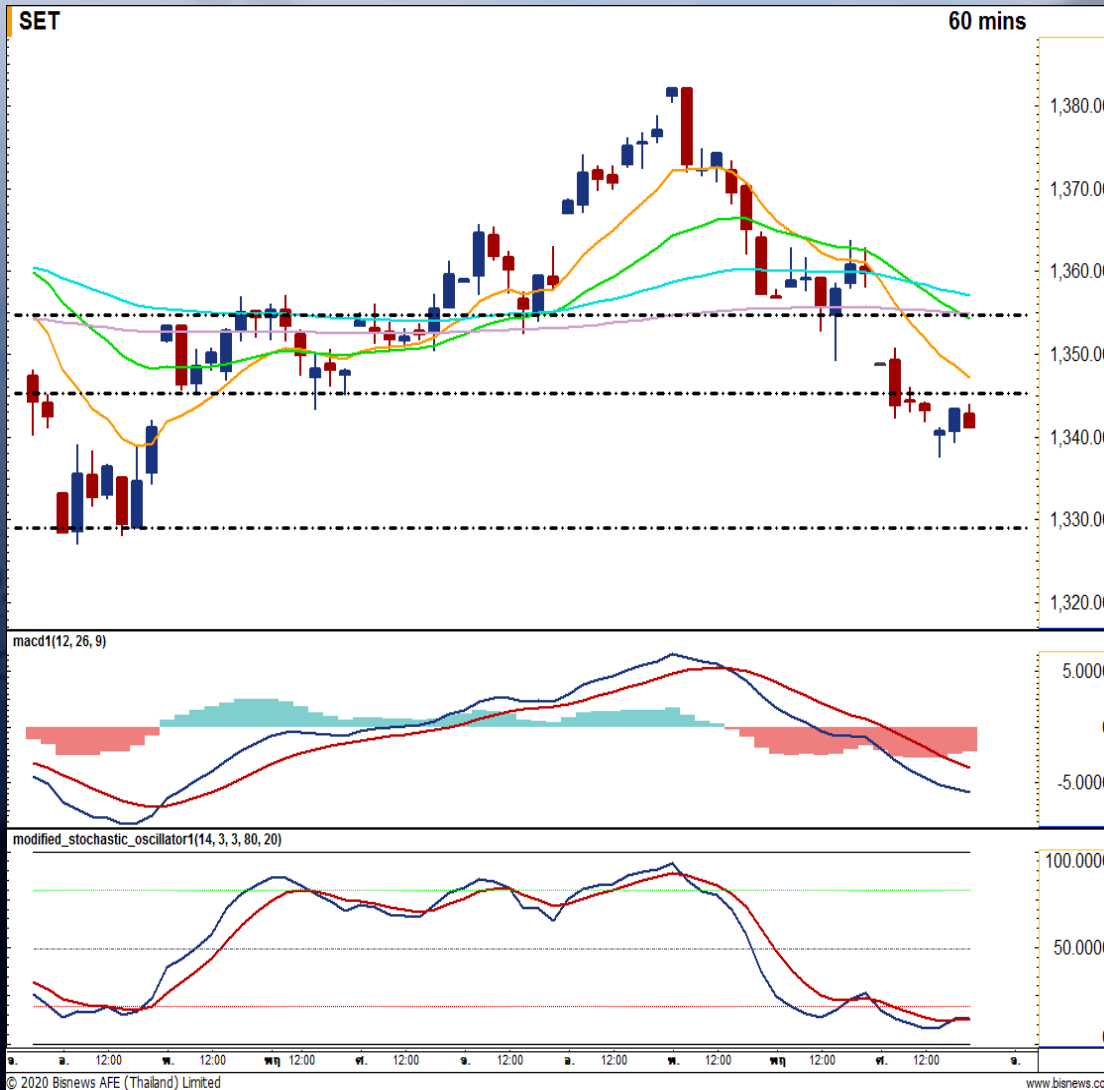
46,530

แนวรับ

1,330.00

แนวต้าน

1,355.00



สัญญาณทางเทคนิค: ดัชนียังอยู่ใต้เส้น EMA 10 และเส้น Downtrend โดย MACD ยังอยู่ใต้เส้น Signal ในแดนขาลง จึงคาดว่าดัชนีจะปรับตัวลงมา

กลยุทธ์: ซื้อเก็งกำไรทางขึ้นเมื่อดัชนีเปิดเหนือแนวต้านแถว 1345 จุด โดยมีแนวต้านถัดไปแถว 1355 จุด ส่วนแนวรับอยู่ที่ 1330 และ 1320 จุด

Follow up

หุ้นที่แนะนำไปแล้ว 3 วันทำการ

วันที่แนะนำ	หุ้น	สถานะล่าสุด
3 วันทำการ ก่อนหน้า	ESSO	CUT LOSS ที่ราคา 7.75 (-3.70%)
	TMB	CUT LOSS ที่ราคา 1.01 (-3.90%)
	TOA	CUT LOSS ที่ราคา 39.50 (-3.00%)
2 วันทำการ ก่อนหน้า	OSP	อยู่ระหว่างการถือและรอขาย
	TOP	อยู่ระหว่างการถือและรอขาย
	HMPRO	อยู่ระหว่างการถือและรอขาย
วันทำการก่อน หน้า	WHA	อยู่ระหว่างการถือและรอขาย
	TPIPP	CUT LOSS ที่ราคา 4.08(-1.40%)
	PTTGC	อยู่ระหว่างการถือและรอขาย
อัตราผลตอบแทนเฉลี่ยสะสมปี 63		23.63%

Technical Selection

KCE

GLOBAL

PTG

ทีมวิเคราะห์ทางเทคนิค ต่อ 487



PhillipResearch



PhillipResearch



PhillipCapitalTH



02 635 1700 ต่อ 486



PhillipCapital

Your Partner in Investment

TFEX LONG

Target

26.50/ 27.50

KCEU20

Stop Loss

24.60

KCE

BUY



อธิบายเส้นกราฟ

- เส้นสีเหลือง > เส้นเคลื่อนที่เฉลี่ย 10 วัน
- เส้นสีเขียว > เส้นเคลื่อนที่เฉลี่ย 25 วัน
- เส้นสีฟ้า > เส้นเคลื่อนที่เฉลี่ย 75 วัน
- เส้นสีม่วง > เส้นเคลื่อนที่เฉลี่ย 200 วัน

Comment :

ซื้อเก็งกำไรระยะสั้น ณ ราคา ATO จากราคาขึ้นเหนือเส้น EMA 10 ถึงแม้ MACD ส่งสัญญาณขายแต่ ยังอยู่ในแดนขาขึ้น โดยขายทำกำไรแถว 26.50 และ 27.50 บาท ใช้จุดถอยตัดขาดทุนระยะสั้นแถว 24.60 บาท



TFEX LONG

Target

18.20/ 18.90

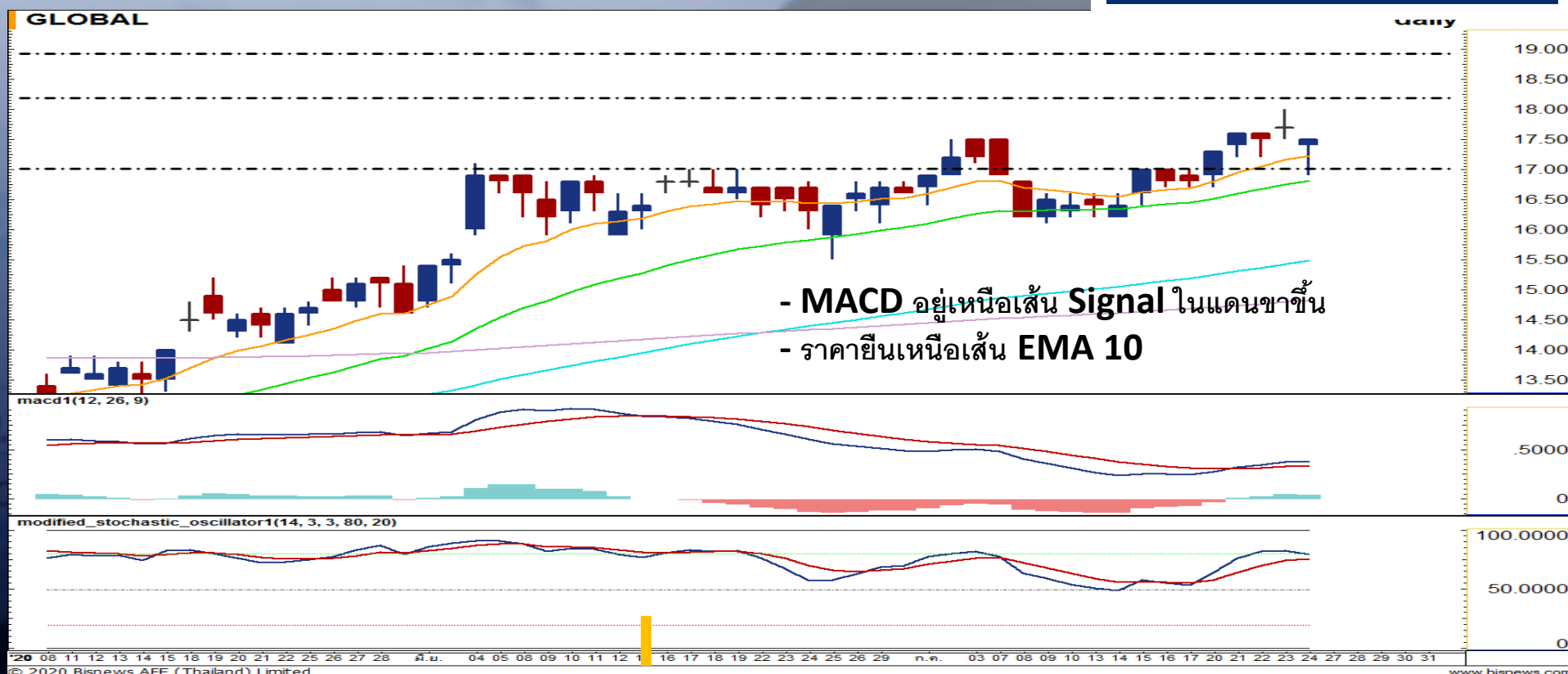
GLOBALU20

Stop Loss

16.90

GLOBAL

BUY



อธิบายเส้นกราฟ

- เส้นสีเหลือง > เส้นเคลื่อนที่เฉลี่ย 10 วัน
- เส้นสีเขียว > เส้นเคลื่อนที่เฉลี่ย 25 วัน
- เส้นสีฟ้า > เส้นเคลื่อนที่เฉลี่ย 75 วัน
- เส้นสีม่วง > เส้นเคลื่อนที่เฉลี่ย 200 วัน

Comment :

ข้อเก็งกำไรระยะสั้น ณ ราคา ATO จากราคายังยืนเหนือเส้น EMA 10 โดย MACD อยู่เหนือเส้น Signal ในแดนขาขึ้นโดยขายทำกำไรแถว 18.20 และ 18.90 บาท ใช้จุดถอยตัดขาดทุนระยะสั้นแถว 16.90 บาท

TFEX LONG

Target

18.80/ 19.30

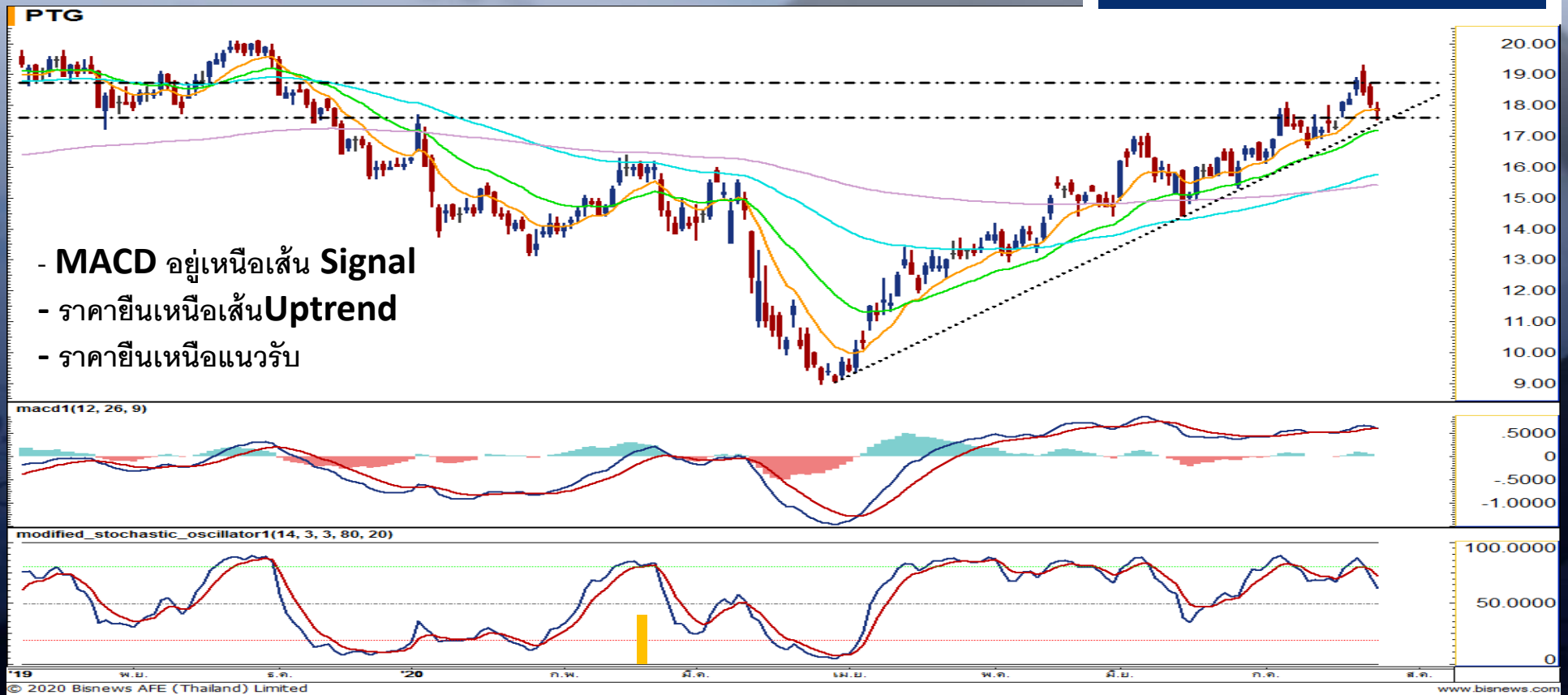
PTGU20

Stop Loss

17.50

PTG

BUY



อธิบายเส้นกราฟ

- เส้นสีเหลือง > เส้นเคลื่อนที่เฉลี่ย 10 วัน
- เส้นสีเขียว > เส้นเคลื่อนที่เฉลี่ย 25 วัน
- เส้นสีฟ้า > เส้นเคลื่อนที่เฉลี่ย 75 วัน
- เส้นสีม่วง > เส้นเคลื่อนที่เฉลี่ย 200 วัน

Comment :

ข้อเก็งกำไรที่ราคา ATO จากราคาขึ้นเหนือเส้น Uptrend อีกทั้ง MACD อยู่เหนือเส้น Signal. นแดนขาขึ้น โดยขายทำกำไรแถว 18.80 และ 19.30 บาท ใช้จุดถอยตัดขาดทุนระยะสั้นแถว 17.50 บาท

