

SET INDEX

1,338.35

เปลี่ยนแปลง

-2.57

มูลค่า(ลบ.)

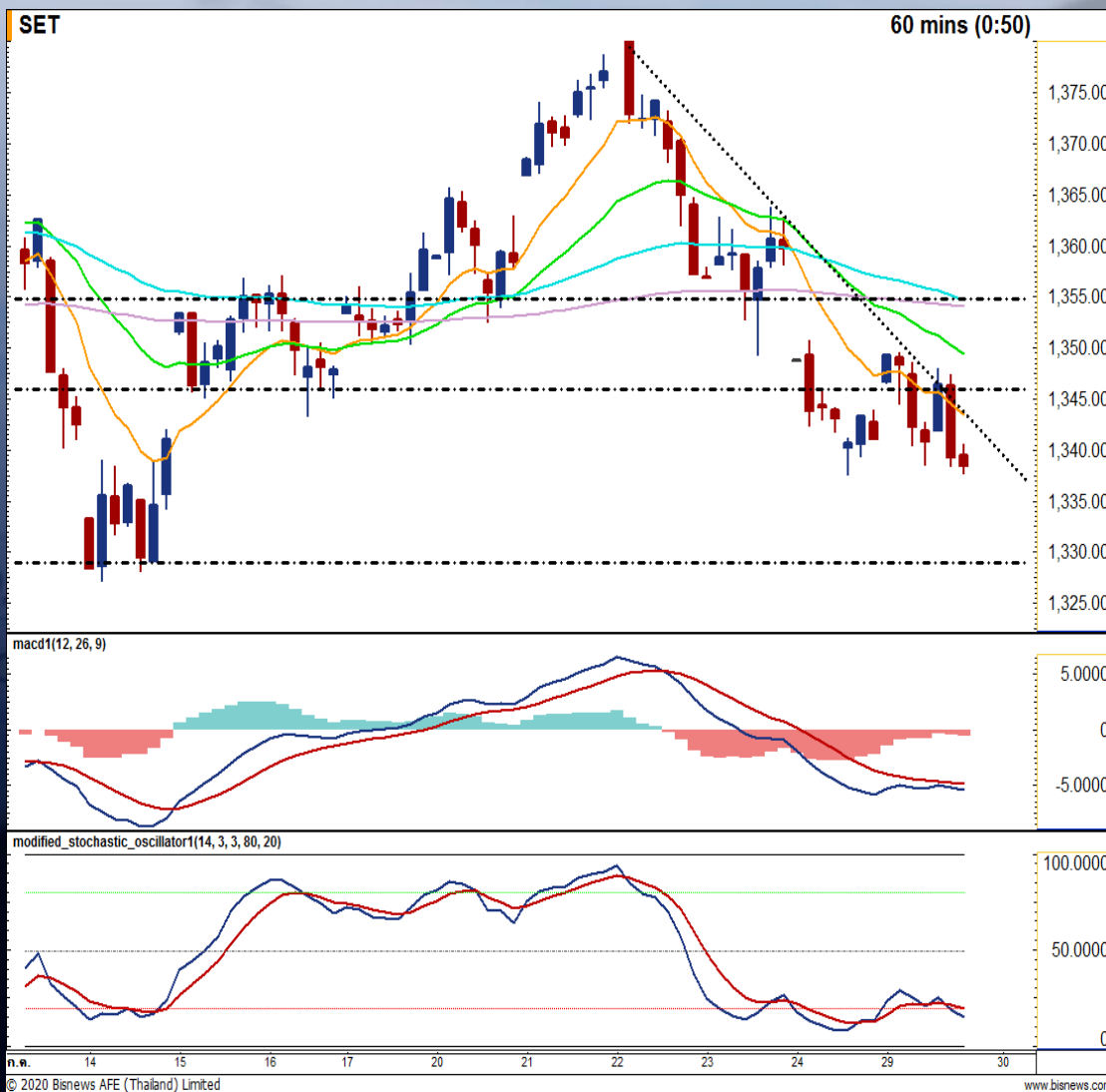
56,111

แนวรับ

1,330.00

แนวต้าน

1,355.00



สัญญาณทางเทคนิค: ดัชนีไม่ผ่านเส้น Downtrend ก่อนที่จะอยู่ใต้เส้น EMA 10 อีกครั้ง โดย MACD อ่อนตัวในแดนขาลงและ Modi.Sto ส่งสัญญาณขาย จึงคาดว่าดัชนีจะปรับตัวลงมา

กลยุทธ์: ทำกำไรขาลงหรือรอเปิดสถานะ Short ที่แนวต้านแถว 1345 จุดโดยมีแนวต้านถัดไปแถว 1355 จุด ส่วนแนวรับอยู่ที่ 1330 และ 1320 จุด

Follow up

หุ้นที่แนะนำไปแล้ว 3 วันทำการ

วันที่แนะนำ	หุ้น	สถานะล่าสุด
3 วันทำการ ก่อนหน้า	OSP	CUT LOSS ที่ราคา 40.75(-2.30%)
	TOP	อยู่ระหว่างการถือและรอขาย
	HMPRO	อยู่ระหว่างการถือและรอขาย
2 วันทำการ ก่อนหน้า	WHA	อยู่ระหว่างการถือและรอขาย
	TPIPP	CUT LOSS ที่ราคา 4.08(-1.40%)
	PTTGC	CUT LOSS ที่ราคา 48.25(-2.00%)
วันทำการก่อน หน้า	KCE	ทำกำไรที่ราคา 27.50(+6.70%)
	GLOBAL	CUT LOSS ที่ราคา 4.08(-1.40%)
	PTG	อยู่ระหว่างการถือและรอขาย
อัตราผลตอบแทนเฉลี่ยสะสม 63		23.63%

Technical Selection

CPALL

OSP

TASCO

ทีมวิเคราะห์ทางเทคนิค ต่อ 487



PhillipResearch



PhillipResearch



PhillipCapitalTH



02 635 1700 ต่อ 486



PhillipCapital
Your Partner in Investment

CPALL

TFEX LONG

Target

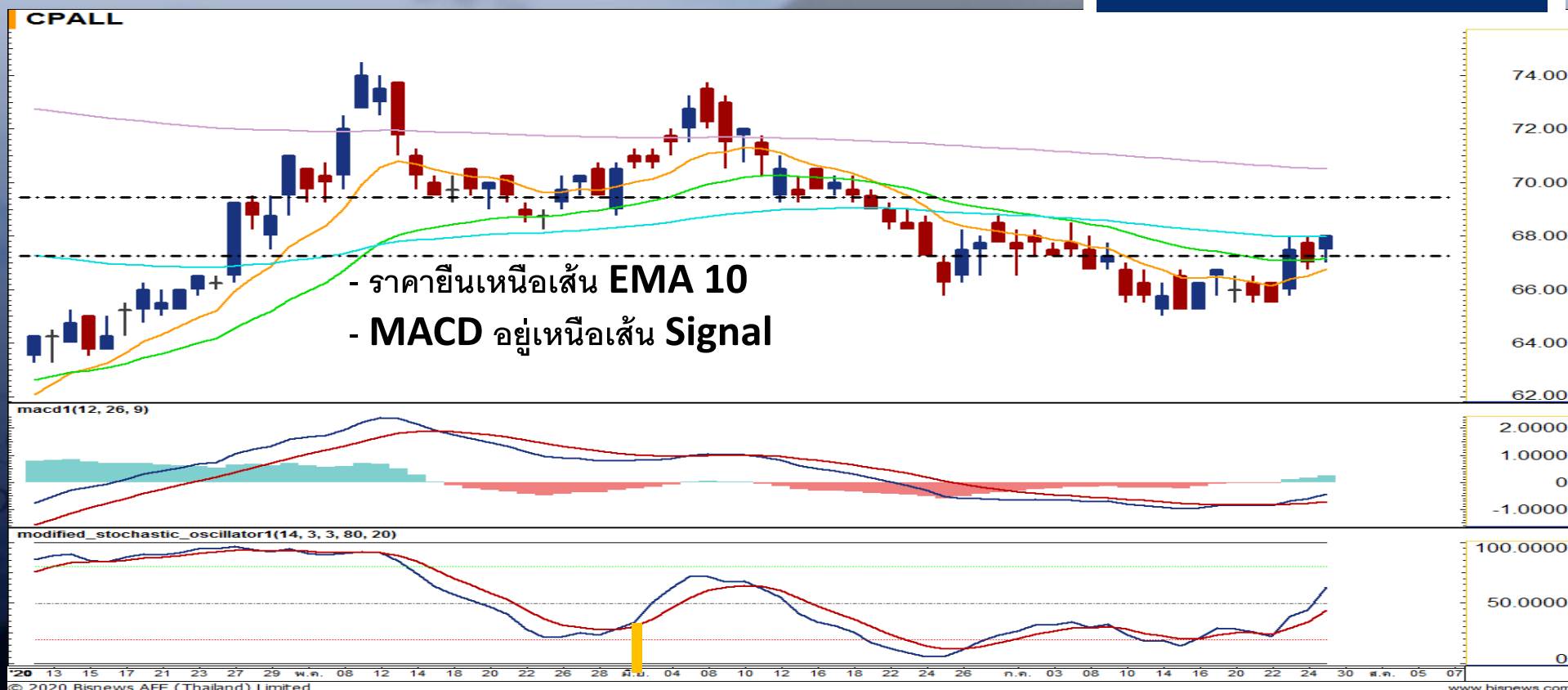
69.50/ 70.50

CPALLU20

Stop Loss

67.00

BUY



อธิบายเส้นกราฟ

- เส้นสีเหลือง > เส้นเคลื่อนที่เฉลี่ย 10 วัน
- เส้นสีเขียว > เส้นเคลื่อนที่เฉลี่ย 25 วัน
- เส้นสีฟ้า > เส้นเคลื่อนที่เฉลี่ย 75 วัน
- เส้นสีม่วง > เส้นเคลื่อนที่เฉลี่ย 200 วัน

Comment :

ซื้อเก็งกำไรระยะสั้น ณ ราคา ATO จากราคาขึ้นเหนือเส้น EMA 10 และ MACD เติงหน้าเหนือเส้น Signal โดยขายทำกำไรแถว 69.50 และ 70.50 บาท ใช้จุดถอยตัดขาดทุนระยะสั้นแถว 67.00 บาท



TFEX LONG

Target

45.25/ 47.25

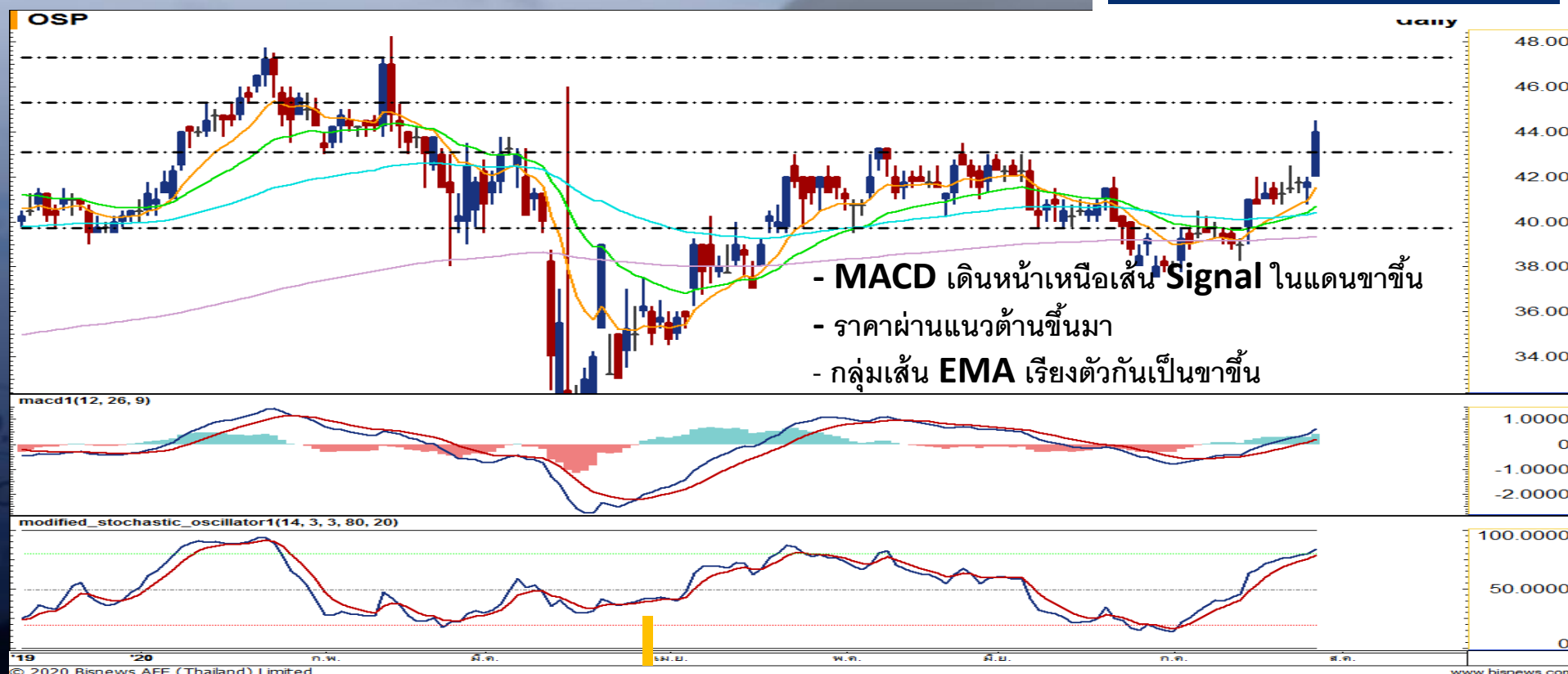
OSPU20

Stop Loss

43.00

OSP

BUY



อธิบายเส้นกราฟ

- เส้นสีเหลือง > เส้นเคลื่อนที่เฉลี่ย 10 วัน
- เส้นสีเขียว > เส้นเคลื่อนที่เฉลี่ย 25 วัน
- เส้นสีฟ้า > เส้นเคลื่อนที่เฉลี่ย 75 วัน
- เส้นสีม่วง > เส้นเคลื่อนที่เฉลี่ย 200 วัน

Comment :

ข้อเก็งกำไรระยะสั้น ณ ราคา ATO จากราคาผ่านแนวต้านแถว 43.50 บาทขึ้นมา และ MACD เดินหน้าเหนือเส้น Signal ในแดนขาขึ้นโดยขายทำกำไรแถว 45.25 และ 47.25 บาท ใช้จุดถอยตัดขาดทุนระยะสั้นแถว 43.00 บาท

TFEX LONG

Target

29.00/ 30.25

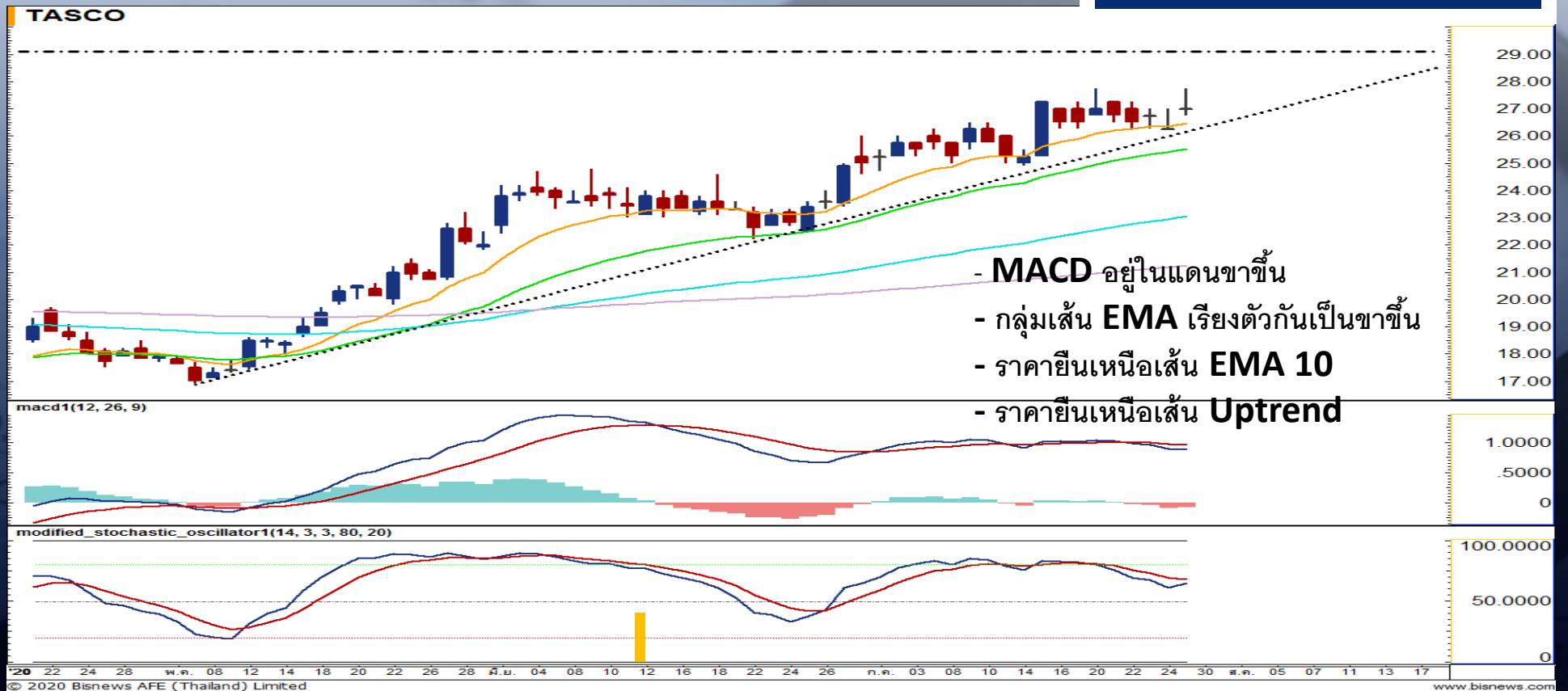
TASCOU20

Stop Loss

26.00

TASCO

BUY



อธิบายเส้นกราฟ

- เส้นสีเหลือง > เส้นเคลื่อนที่เฉลี่ย 10 วัน
- เส้นสีเขียว > เส้นเคลื่อนที่เฉลี่ย 25 วัน
- เส้นสีฟ้า > เส้นเคลื่อนที่เฉลี่ย 75 วัน
- เส้นสีม่วง > เส้นเคลื่อนที่เฉลี่ย 200 วัน

Comment :

ข้อเก็งกำไรที่ราคา ATO จากราคาขึ้นเหนือเส้น Uptrend อีกทั้ง MACD อยู่ในแดนขาขึ้น โดยขายทำกำไรแถว 29.00 และ 30.25 บาท ใช้จุดถอยตัดขาดทุนระยะสั้นแถว 26.00 บาท