

SET INDEX

**1,315.74**

เปลี่ยนแปลง

-22.61

มูลค่า(ลบ.)

67,116

แนวรับ

1,300.00

แนวต้าน

1,330.00



**สัญญาณทางเทคนิค:** ดัชนีหลุดแนวรับแนว 1330 จุดหลังจากไม่ผ่านเส้น EMA 10 แต่ Modi.Sto อยู่ในเขต Oversold จึงคาดว่าดัชนีจะแกว่งตัวในกรอบ 1310 – 1330 จุด

**กลยุทธ์:** ซื้อเก็งกำไรระยะสั้นตอนย่อแนว 1310 จุดโดยมีแนวรับถัดไปแนว 1300 จุด ส่วนแนวต้านอยู่ที่ 1320 และ 1330 จุด

### Follow up

หุ้นที่แนะนำไปแล้ว 3 วันทำการ

วันที่แนะนำ	หุ้น	สถานะล่าสุด
3 วันทำการ ก่อนหน้า	WHA	อยู่ระหว่างการถือและรอขาย
	TPIPP	CUT LOSS ที่ราคา 4.08(-1.40%)
	PTTGC	CUT LOSS ที่ราคา 48.25(-2.00%)
2 วันทำการ ก่อนหน้า	KCE	ทำกำไรที่ราคา 27.50(+6.70%)
	GLOBAL	CUT LOSS ที่ราคา 4.08(-1.40%)
	PTG	อยู่ระหว่างการถือและรอขาย
วันทำการก่อน หน้า	CPALL	อยู่ระหว่างการถือและรอขาย
	OSP	ทำกำไรที่ราคา 45.25(+1.60%)
	TASCO	อยู่ระหว่างการถือและรอขาย
อัตราผลตอบแทนเฉลี่ยสะสม 63		23.63%

Technical Selection

**BDMS**

**BJC**

**BTS**

ทีมวิเคราะห์ทางเทคนิค ต่อ 487



PhillipResearch



PhillipResearch



PhillipCapitalTH



02 635 1700 ต่อ 486



PhillipCapital  
Your Partner in Investment

TFEX LONG

Target

22.30/ 22.80

BDMSU20

Stop Loss

21.30

**BDMS**

**BUY**



อธิบายเส้นกราฟ

- เส้นสีเหลือง > เส้นเคลื่อนที่เฉลี่ย 10 วัน
- เส้นสีเขียว > เส้นเคลื่อนที่เฉลี่ย 25 วัน
- เส้นสีฟ้า > เส้นเคลื่อนที่เฉลี่ย 75 วัน
- เส้นสีม่วง > เส้นเคลื่อนที่เฉลี่ย 200 วัน

Comment :

ซื้อเก็งกำไรระยะสั้น ณ ราคา ATO จากราคาลงมาแถวแนวรับและ Modi.Sto อยู่ในเขต Oversold โดยขายทำกำไรแถว 22.30 และ 22.80 บาท ใช้จุดถอยตัดขาดทุนระยะสั้นแถว 21.30 บาท

TFEX LONG

Target

39.75/ 41.00

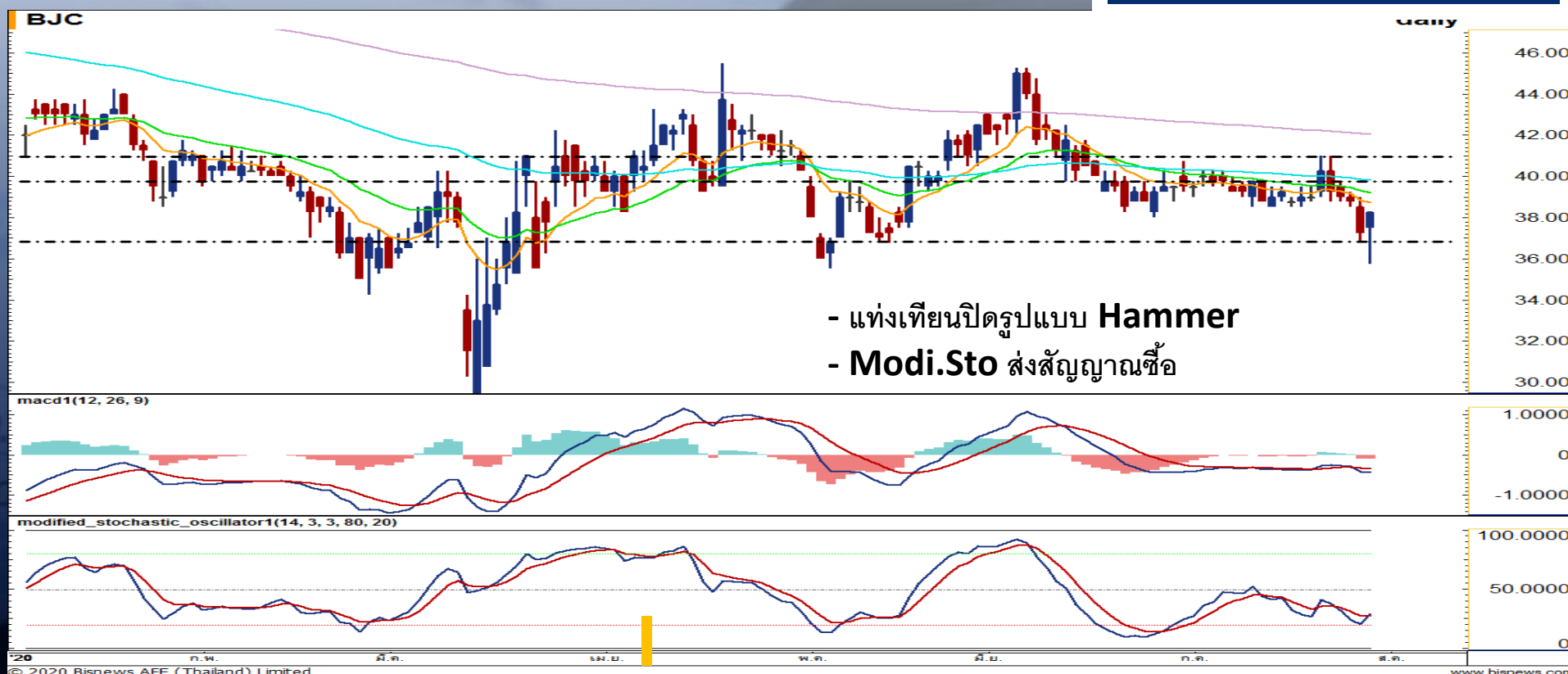
BJCU20

Stop Loss

36.50

# BJC

## BUY



### อธิบายเส้นกราฟ

- เส้นสีเหลือง > เส้นเคลื่อนที่เฉลี่ย 10 วัน
- เส้นสีเขียว > เส้นเคลื่อนที่เฉลี่ย 25 วัน
- เส้นสีฟ้า > เส้นเคลื่อนที่เฉลี่ย 75 วัน
- เส้นสีม่วง > เส้นเคลื่อนที่เฉลี่ย 200 วัน

### Comment :

ซื้อแก๊งกำไรระยะสั้น ณ ราคา ATO จากแท่งเทียนปิดรูปแบบ Hammer และ Modi.Sto ส่งสัญญาณซื้อ โดยขายทำกำไรแถว 39.75 และ 41.00 บาท ใช้จุดถอยตัดขาดทุนระยะสั้นแถว 36.50 บาท

TFEX LONG

Target

11.40/ 11.80

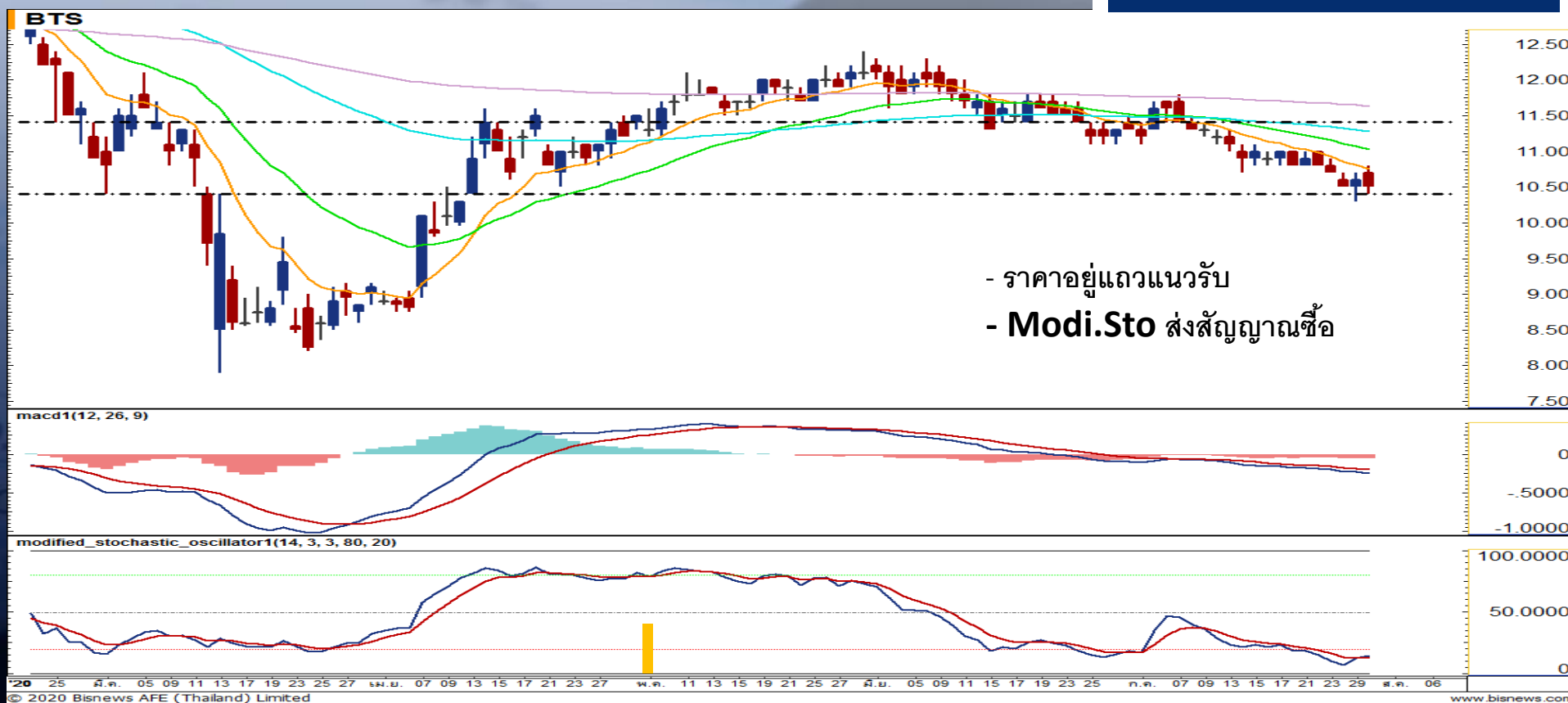
BTSU20

Stop Loss

10.20

# BTS

## BUY



### อธิบายเส้นกราฟ

- เส้นสีเหลือง > เส้นเคลื่อนที่เฉลี่ย 10 วัน
- เส้นสีเขียว > เส้นเคลื่อนที่เฉลี่ย 25 วัน
- เส้นสีฟ้า > เส้นเคลื่อนที่เฉลี่ย 75 วัน
- เส้นสีม่วง > เส้นเคลื่อนที่เฉลี่ย 200 วัน

### Comment :

ซื้อแก๊งกำไรที่ราคา ATO จากราคาอยู่แถวแนวรับ อีกทั้ง Modi.Sto ส่งสัญญาณซื้อ โดยขายทำกำไรแถว 11.40 และ 11.80 บาท ใช้จุดถอยตัดขาดทุนระยะสั้นแถว 10.20 บาท