

SET INDEX

**1,328.53**

เปลี่ยนแปลง

+12.79

มูลค่า(ลบ.)

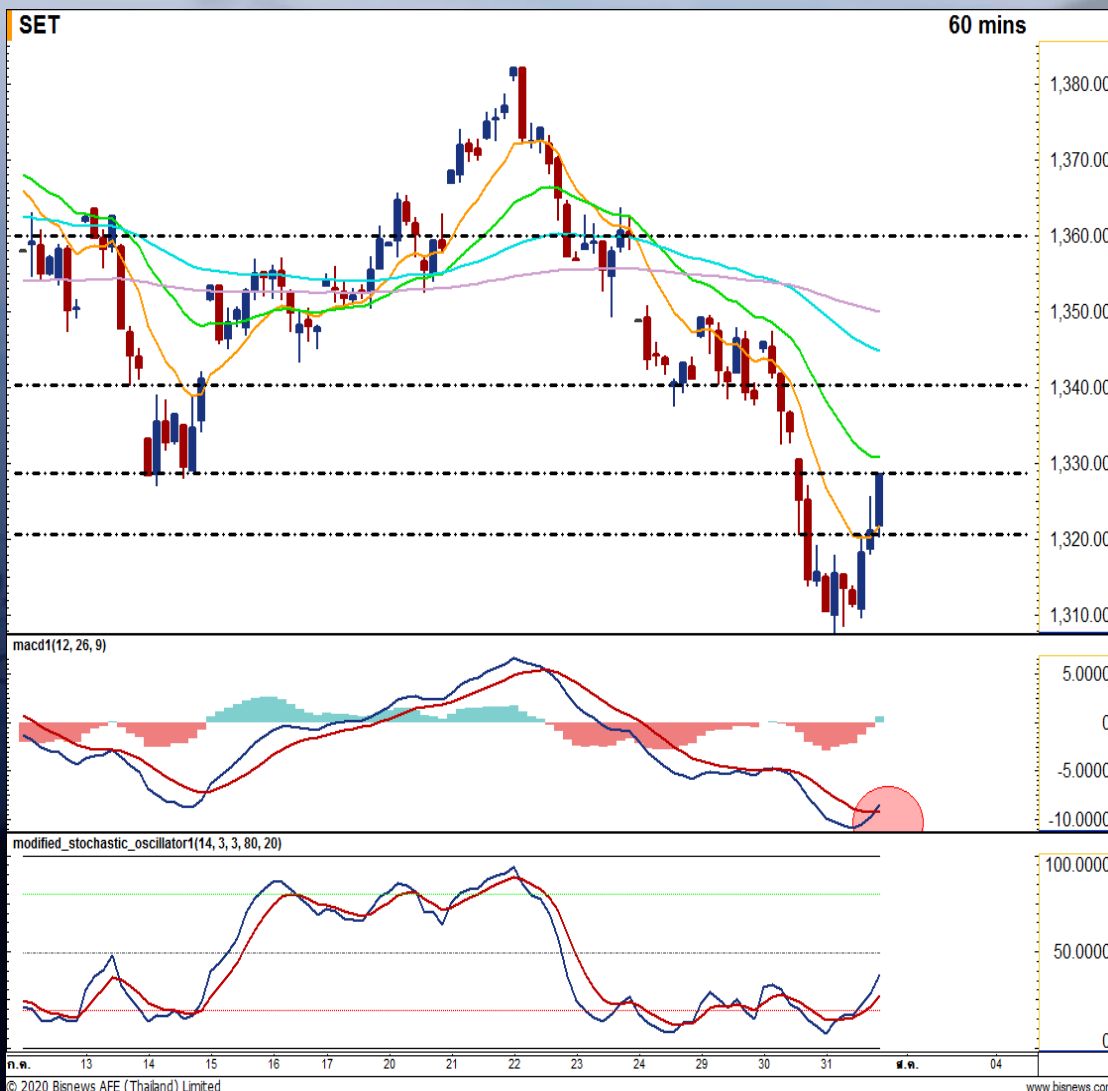
61,281

แนวรับ

1,320.00

แนวต้าน

1,340.00



**สัญญาณทางเทคนิค:** ดัชนีผ่านเส้น EMA 10 ขึ้นมาก่อนที่จะทดสอบแนวต้าน โดย MACD ส่งสัญญาณซื้อ จึงคาดว่าจะทะลุขึ้นไปได้

**กลยุทธ์:** ซื้อเก็งกำไรระยะสั้นต่อเนื่องโดยมีแนวรับแถว 1320 และ 1313 จุด ส่วนแนวต้านอยู่ที่ 1340 และ 1348 จุด

### Follow up

หุ้นที่แนะนำไปแล้ว 3 วันทำการ

วันที่แนะนำ	หุ้น	สถานะล่าสุด
3 วันทำการ ก่อนหน้า	KCE	ทำกำไรที่ราคา 27.50(+6.70%)
	GLOBAL	CUT LOSS ที่ราคา 4.08(-1.40%)
	PTG	ทำกำไรที่ราคา 18.80(+4.40%)
2 วันทำการ ก่อนหน้า	CPALL	อยู่ระหว่างการถือและรอขาย
	OSP	ทำกำไรที่ราคา 45.25(+1.60%)
	TASCO	อยู่ระหว่างการถือและรอขาย
วันทำการก่อน หน้า	BDMS	อยู่ระหว่างการถือและรอขาย
	BJC	CUT LOSS ที่ราคา 36.50(-3.30%)
	BTS	อยู่ระหว่างการถือและรอขาย
อัตราผลตอบแทนเฉลี่ยสะสม 63		23.63%

Technical Selection

**HMPRO**

**PTG**

**BGRIM**

ทีมวิเคราะห์ทางเทคนิค ต่อ 487



PhillipResearch



PhillipResearch



PhillipCapitalTH



02 635 1700 ต่อ 486



PhillipCapital  
Your Partner in Investment

# HMPRO

TFEX **LONG**

Target

16.30/ 16.70

**HMPROU20**

Stop Loss

15.20

**BUY**



### อธิบายเส้นกราฟ

- เส้นสีเหลือง > เส้นเคลื่อนที่เฉลี่ย 10 วัน
- เส้นสีเขียว > เส้นเคลื่อนที่เฉลี่ย 25 วัน
- เส้นสีฟ้า > เส้นเคลื่อนที่เฉลี่ย 75 วัน
- เส้นสีม่วง > เส้นเคลื่อนที่เฉลี่ย 200 วัน

### Comment :

ซื้อเก็งกำไรระยะสั้น ณ ราคา ATO จาก Modi.Sto ส่งสัญญาณซื้อ และ MACD เริ่มวกตัวขึ้นเข้าสู่แดนขาขึ้น โดยขายทำกำไรแถว 16.30 และ 16.70 บาท ใช้จุดถอยตัดขาดทุนระยะสั้นแถว 15.20 บาท

TFEX LONG

Target

19.70/ 20.40

PTGU20

Stop Loss

18.20

# PTG

## BUY



### อธิบายเส้นกราฟ

- เส้นสีเหลือง > เส้นเคลื่อนที่เฉลี่ย 10 วัน
- เส้นสีเขียว > เส้นเคลื่อนที่เฉลี่ย 25 วัน
- เส้นสีฟ้า > เส้นเคลื่อนที่เฉลี่ย 75 วัน
- เส้นสีม่วง > เส้นเคลื่อนที่เฉลี่ย 200 วัน

### Comment :

ซื้อแก๊งกำไรระยะสั้น ณ ราคา ATO จาก ราคาพักตัวเหนือเส้น EMA 10 และ Modi.Sto ส่งสัญญาณซื้อ โดยขายทำกำไรแถว 19.70 และ 20.40 บาท ใช้จุดถอยตัดขาดทุนระยะสั้นแถว 18.20 บาท

TFEX LONG

Target

50.75/ 52.50

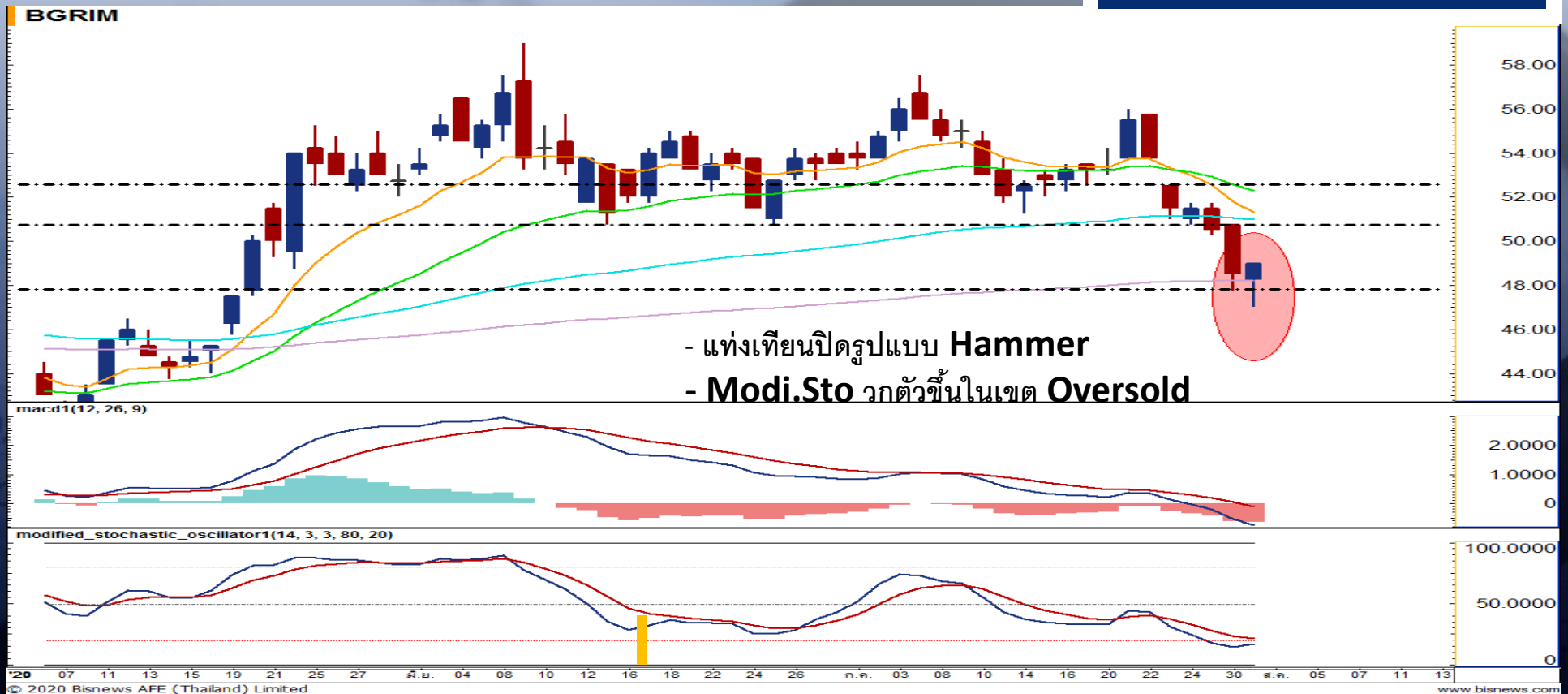
BGRIMU20

Stop Loss

47.25

# BGRIM

## BUY



### อธิบายเส้นกราฟ

- เส้นสีเหลือง > เส้นเคลื่อนที่เฉลี่ย 10 วัน
- เส้นสีเขียว > เส้นเคลื่อนที่เฉลี่ย 25 วัน
- เส้นสีฟ้า > เส้นเคลื่อนที่เฉลี่ย 75 วัน
- เส้นสีม่วง > เส้นเคลื่อนที่เฉลี่ย 200 วัน

### Comment :

ซื้อแก๊งกำไรที่ราคา ATO จากแท่งเทียนล่าสุดปิดรูปแบบ Hammer อีก ทั้ง Modi.Sto วกตัวขึ้นในเขต Oversold โดยขายทำกำไรแถว 50.75 และ 52.50 บาท ใช้จุดถอยตัดขาดทุนระยะสั้นแถว 47.25 บาท