

Market View: ยังโดนกดดัน



SET Index	1,665.99
เปลี่ยนแปลง	-18.72
มูลค่า(ลบ.)	48,471
แนวรับ 1	1660
แนวรับ 2	1655
แนวต้าน 1	1673
แนวต้าน 2	1681

Technical Selection

SCB

AOT

CKP

DAILY VIEW

ดัชนีลงมายืนแนวรับ 1665 จุด แต่ดัชนีอยู่ใต้เส้น EMAS และปรับตัวลงมาต่อเนื่องเป็นแนวต้าน อีกทั้งการขึ้นของดัชนีรอบนี้ ไม่มี New High ทำให้คาดว่าดัชนีจะปรับลงมาต่อเนื่อง โดยมีแนวรับอยู่ที่ 1660 และ 1655 จุด ส่วนแนวต้านที่ 1673 และ 1681 จุด

บทวิเคราะห์หุ้นรายตัว กรุณาอ่านหน้าถัดไป
(เฉพาะผู้ที่มีบัญชีเท่านั้น)
สนใจเปิดบัญชี เพื่อรับบทวิเคราะห์เพิ่มเติม
โทร 02-635-1700 ต่อ 486



Stock View: SCB

ซื้อ

ราคาพักตัวลงมายืนที่เส้น EMA-200 พร้อมกับ MACD ยังอยู่ในช่วงขาขึ้น จึงคาดว่าราคามีโอกาสกลับตัวในรูปแบบ Cup & Handle

แนวรับ 134.50

แนวต้าน 140.00, 142.50

Cut Loss 133.00



Stock View: CKP

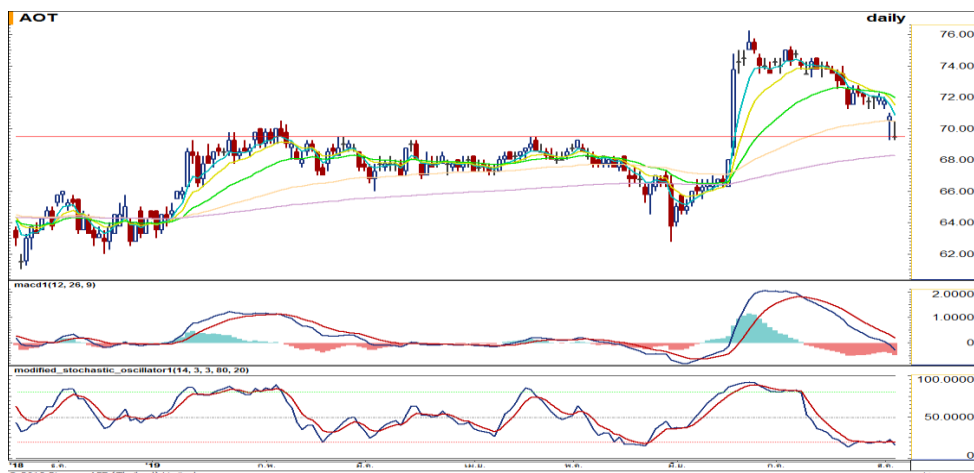
ซื้อ

ราคายืนเหนือเส้น EMA-75 และ Modi. Sto. ฟันตัวขึ้นในเขต Oversold จึงทำให้มีโอกาสที่ราคาจะวกตัวกลับมาเดินหน้าได้อีกครั้ง

แนวรับ 6.35

แนวต้าน 6.65, 6.80

Cut Loss 6.20



Stock View: AOT

ซื้อสะสม

ราคายังสามารถยืนที่แนวรับได้ ขณะที่ Modi. Sto. อยู่ในเขต Oversold ทำให้คาดว่าราคามีโอกาสกลับตัวจากแนวรับ

แนวรับ 69.00

แนวต้าน 72.00-73.75

Cut Loss 68.25

FOLLOW UP

หุ้นที่แนะนำไปแล้ว 3 วันทำการ

วันที่แนะนำ	หุ้น	สถานะล่าสุด
3 วันทำการ ก่อนหน้า	SCB	Cut Loss ที่ 136.50 (-1.09%)
	KTC	Cut Loss ที่ 46.00 (-3.66%)
	MINT	Cut Loss ที่ 39.25 (-1.88%)
2 วันทำการ ก่อนหน้า	TFG	เปิดต่ำกว่าจุด Cut Loss
	TOP	เปิดต่ำกว่าจุด Cut Loss
	MINT	เปิดต่ำกว่าจุด Cut Loss
วันทำการ ก่อนหน้า	KBANK	Cut Loss ที่ 173.00 (-1.14%)
	AMATA	อยู่ระหว่างการถือและรอขาย
	TFG	อยู่ระหว่างการถือและรอขาย
อัตราผลตอบแทนเฉลี่ยสะสมปี 62		51.98%

บทวิเคราะห์ฉบับนี้จัดทำขึ้นเพื่อเผยแพร่ข้อมูลให้กับผู้อ่าน โดยมีได้เจตนาแนะนำเสนอ/เชิญชวนให้ซื้อ/ขายหลักทรัพย์ ดังนั้นการตัดสินใจในการลงทุนขึ้นอยู่กับวิจารณญาณของผู้อ่านเป็นสำคัญ
หมายเหตุ - ชื่อ หมายถึง ชื่อที่ราคาเปิดวันนี้ รอชื่อ หมายถึง รอเมื่อราคาย่อตัวมาที่บริเวณแนวรับ ชื่อสะสม หมายถึง ทอยชื่อหลายๆครั้ง