

SET INDEX

1,333.22

เปลี่ยนแปลง

-4.13

มูลค่า(ลบ.)

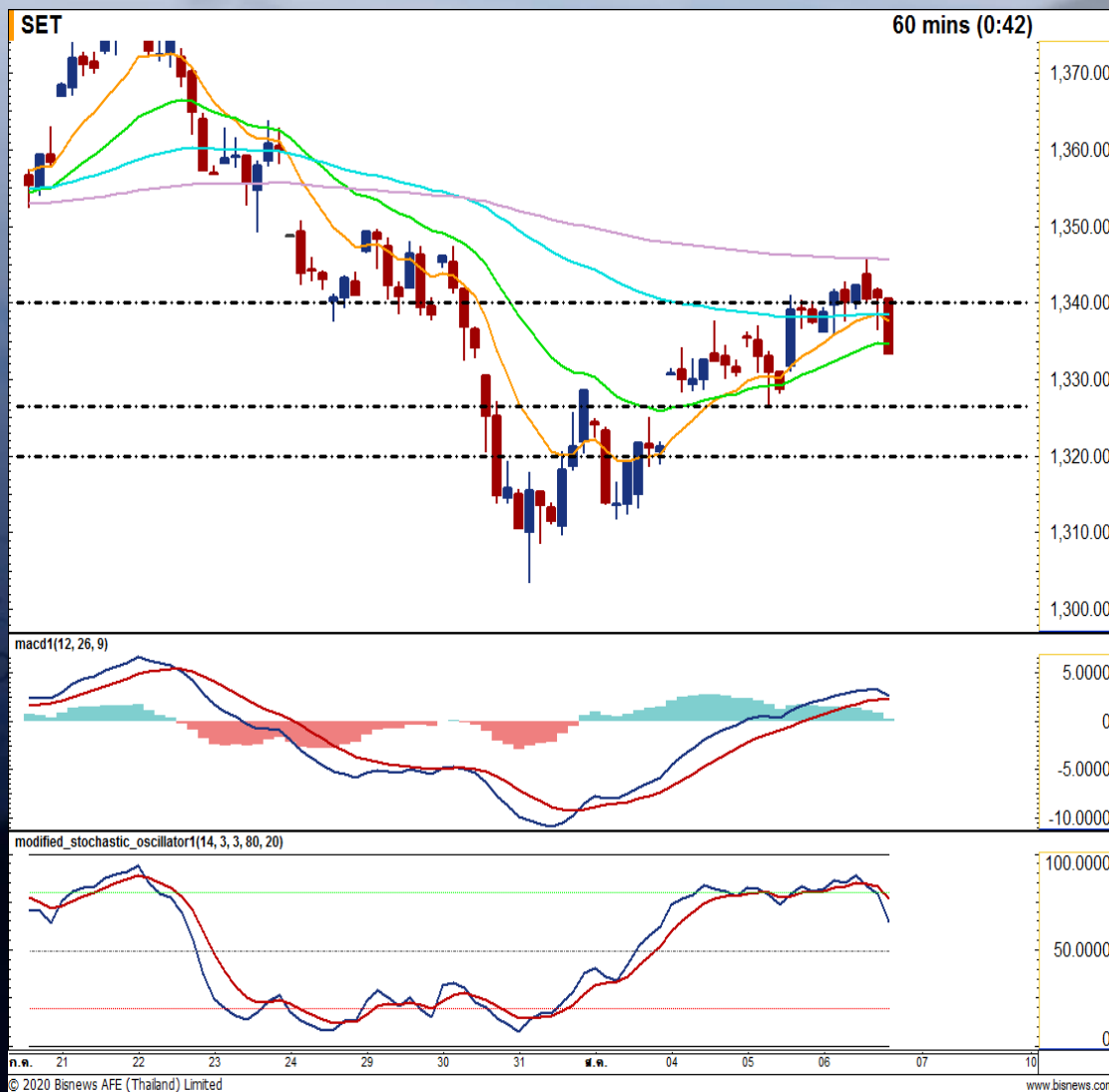
55,061

แนวรับ

1,325.00

แนวต้าน

1,340.00



สัญญาณทางเทคนิค: ดัชนีหลุดเส้น EMA 10 ลงมาหลังจากไม่ผ่านเส้น EMA 200 แต่ MACD ยังอยู่เหนือเส้น Signal ในแดนขาขึ้น จึงคาดว่าแกว่งตัวในกรอบ 1325 – 1340 จุด

กลยุทธ์: ซื้อเก็งกำไรหุ้นขาขึ้นโดยมีแนวรับแถว 1325 และ 1320 จุด ส่วนแนวต้านอยู่ที่ 1340 และ 1347 จุด

Follow up

หุ้นที่แนะนำไปแล้ว 3 วันทำการ

วันที่แนะนำ	หุ้น	สถานะล่าสุด
3 วันทำการ ก่อนหน้า	SCB	อยู่ระหว่างการถือและรอขาย
	ORI	อยู่ระหว่างการถือและรอขาย
	TVO	อยู่ระหว่างการถือและรอขาย
2 วันทำการ ก่อนหน้า	TU	อยู่ระหว่างการถือและรอขาย
	CK	อยู่ระหว่างการถือและรอขาย
	EA	CUT LOSS ที่ราคา 48.25(-1.50%)
วันทำการก่อน หน้า	ESSO	CUT LOSS ที่ราคา 7.95(-3.00%)
	SPRC	CUT LOSS ที่ราคา 7.00(-1.40%)
	KBANK	อยู่ระหว่างการถือและรอขาย
อัตราผลตอบแทนเฉลี่ยสะสมปี 63		23.63%

Technical Selection

SC

TOP

TOA

ทีมวิเคราะห์ทางเทคนิค ต่อ 487

Target	2.50/ 2.60
Stop Loss	2.28

SC

BUY



อธิบายเส้นกราฟ

- เส้นสีเหลือง > เส้นเคลื่อนที่เฉลี่ย 10 วัน
- เส้นสีเขียว > เส้นเคลื่อนที่เฉลี่ย 25 วัน
- เส้นสีฟ้า > เส้นเคลื่อนที่เฉลี่ย 75 วัน
- เส้นสีม่วง > เส้นเคลื่อนที่เฉลี่ย 200 วัน

Comment :

ซื้อแก๊งกำไรระยะสั้น ณ ราคา ATO จาก ราคาขึ้นเหนือเส้น EMA 200 ในขณะที่ MACD เดินหน้าเหนือเส้น Signal ในแดนขาขึ้น โดยขายทำกำไรแถว 2.50 และ 2.60. บาท ใช้จุดถอยตัดขาดทุนระยะสั้นแถว 2.28 บาท

TFEX LONG

Target

46.50/ 48.25

TOPU20

Stop Loss

43.25

TOP
BUY



อธิบายเส้นกราฟ

- เส้นสีเหลือง > เส้นเคลื่อนที่เฉลี่ย 10 วัน
- เส้นสีเขียว > เส้นเคลื่อนที่เฉลี่ย 25 วัน
- เส้นสีฟ้า > เส้นเคลื่อนที่เฉลี่ย 75 วัน
- เส้นสีม่วง > เส้นเคลื่อนที่เฉลี่ย 200 วัน

Comment :

ซื้อแก๊งกำไร ณ ราคา ATO จาก ราคาผ่านเส้น Downtrend ขึ้นมา ในขณะที่ MACD ส่งสัญญาณซื้อ โดยขายทำกำไรแถว 46.50 และ 48.25 บาท ใช้จุดถอยตัดขาดทุนระยะสั้นแถว 43.25 บาท



TFEX LONG

Target

42.25/ 44.00

TOAU20

Stop Loss

38.75

TOA

BUY



อธิบายเส้นกราฟ

- เส้นสีเหลือง > เส้นเคลื่อนที่เฉลี่ย 10 วัน
- เส้นสีเขียว > เส้นเคลื่อนที่เฉลี่ย 25 วัน
- เส้นสีฟ้า > เส้นเคลื่อนที่เฉลี่ย 75 วัน
- เส้นสีม่วง > เส้นเคลื่อนที่เฉลี่ย 200 วัน

Comment :

ซื้อเก็งกำไรที่ราคา ATO จากราคาขึ้นเหนือเส้น Uptrend และเส้น EMA 10 ประกอบกับ MACD ส่งสัญญาณซื้อโดยขายทำกำไรแถว 42.25 และ 44.00 บาท ใช้จุดถอยตัดขาดทุนระยะสั้นแถว 38.75 บาท