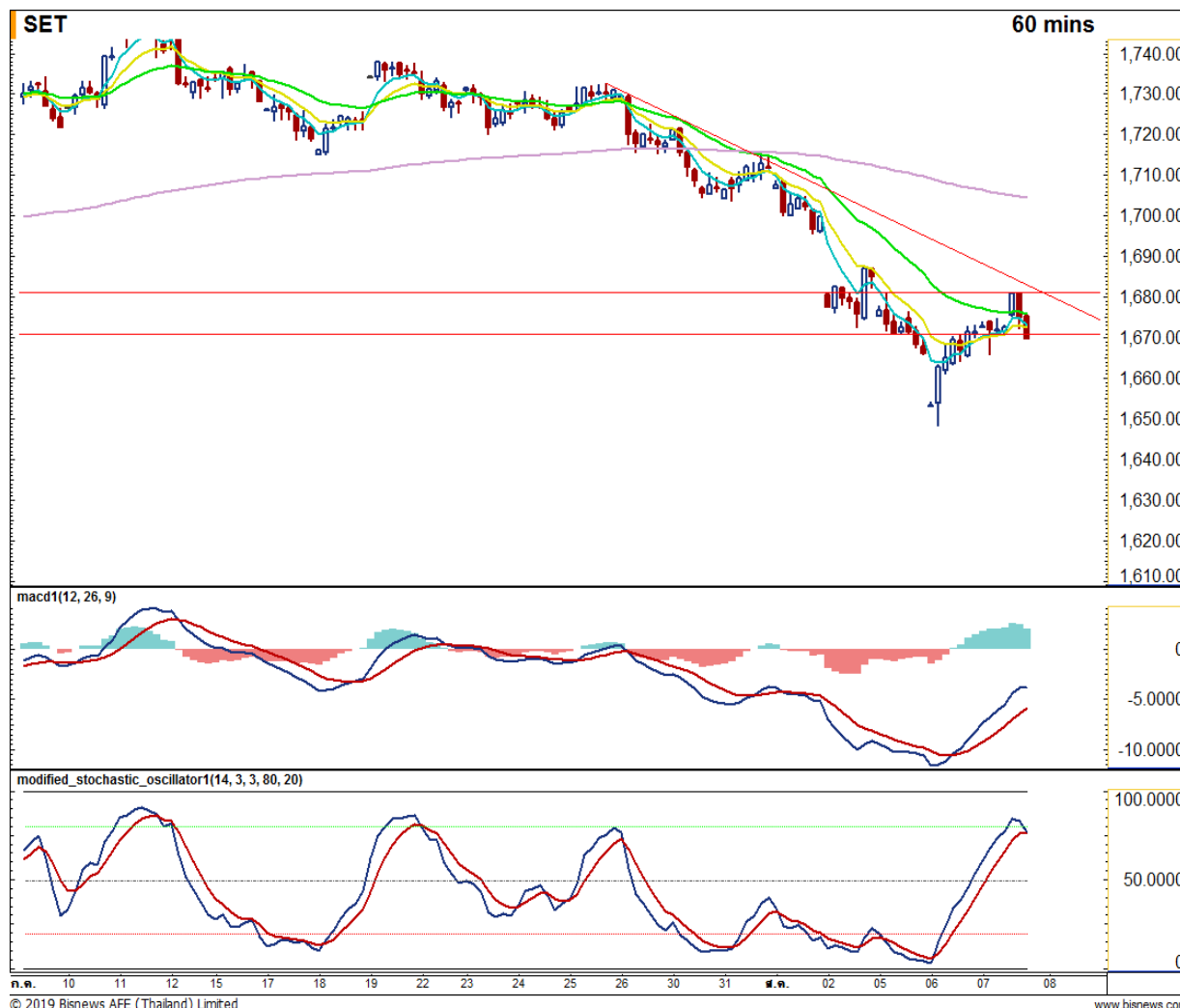


## Market View: ยังคงขึ้นต่อไปไม่ไหว



<b>SET Index</b>	<b>1,669.44</b>
เปลี่ยนแปลง	-2.04
มูลค่า(ลบ.)	<b>84,465</b>
<b>แนวรับ 1</b>	<b>1665</b>
<b>แนวรับ 2</b>	<b>1660</b>
<b>แนวต้าน 1</b>	<b>1672</b>
<b>แนวต้าน 2</b>	<b>1681</b>

### Technical Selection

III

AOT

PRM

### DAILY VIEW

ดัชนีไม่สามารถผ่านแนวต้าน 1681 จุด และหลุดเส้น EMA 10 อีกทั้ง Modi.Sto กลับตัวลง คาดว่าดัชนีจะปรับตัวลง โดยมีแนวรับอยู่ที่ 1665 และ 1660 จุด ส่วนแนวต้านที่ 1672 และ 1681 จุด

บทวิเคราะห์หุ้นรายตัว กรุณาอ่านหน้าถัดไป  
(เฉพาะผู้ที่มีบัญชีเท่านั้น)  
สนใจเปิดบัญชี เพื่อรับบทวิเคราะห์เพิ่มเติม  
โทร 02-635-1700 ต่อ 486



## Stock View: III

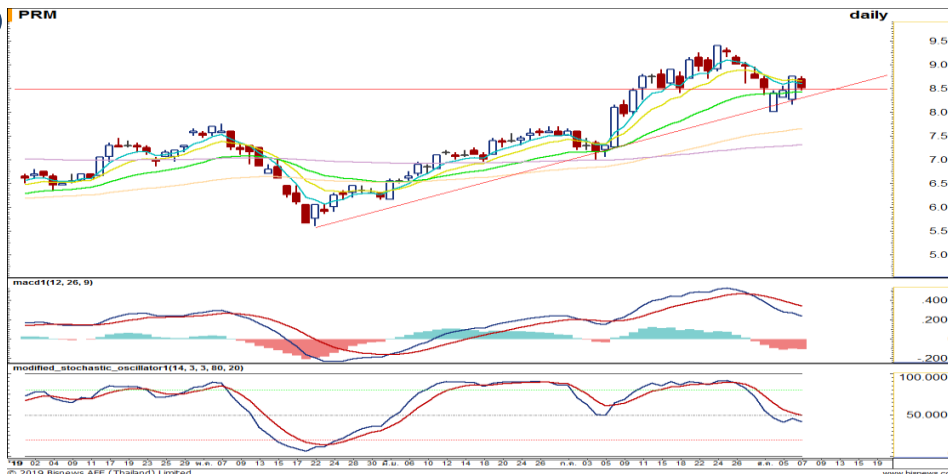
ซื้อ

ราคาพักตัวลงมาแต่ยังยืนเหนือเส้นแนวรับที่ราคา 6.60 บาท โดย MACD อยู่ในช่วงขาขึ้นและ Modi.Sto ปรับตัวขึ้น คาดว่าราคายังขึ้นได้ต่อเนื่อง

แนวรับ 6.60

แนวต้าน 6.95, 7.20

Cut Loss 6.45



## Stock View: PRM

ซื้อ

ราคาพักตัวลงมาแต่ยังยืนเหนือเส้น Uptrend line และ EMA 25 ขณะที่ MACD อยู่ในช่วงขาขึ้น เป็นจังหวะซื้อที่ราคาแนวรับ

แนวรับ 8.50

แนวต้าน 8.90, 9.15

Cut Loss 8.35



## Stock View: AOT

ซื้อตอนย่อ

ราคายืนเหนือเส้นแนวรับและ EMA 200 ขณะที่ Modi.Sto กำลังปรับตัวขึ้นในเขต Oversold คาดว่าราคาจะกลับตัวไปที่แนวต้าน

แนวรับ 69.25

แนวต้าน 71.25-72.50

Cut Loss 68.50

## FOLLOW UP

### หุ้นที่แนะนำไปแล้ว 3 วันทำการ

วันที่แนะนำ	หุ้น	สถานะล่าสุด
3 วันทำการ ก่อนหน้า	KBANK	Cut Loss ที่ 173.00 (-1.14%)
	AMATA	ทำกำไรที่ 24.60 (+2.93%)
	TFG	Cut Loss ที่ 4.34 (-0.91%)
2 วันทำการ ก่อนหน้า	SCB	เปิดต่ำกว่าจุด Cut Loss
	AOT	อยู่ระหว่างการถือและรอขาย
	CKP	Cut Loss ที่ 6.20 (-0.80%)
วันทำการ ก่อนหน้า	CBG	ทำกำไรที่ 81.00 (+3.81%)
	EPG	Cut Loss ที่ 6.25 (-3.10%)
	SAWAD	ทำกำไรที่ 56.00 (+5.48%)
<b>อัตราผลตอบแทนเฉลี่ยสะสมปี 62</b>		<b>50.08%</b>

บทวิเคราะห์ฉบับนี้จัดทำขึ้นเพื่อเผยแพร่ข้อมูลให้กับผู้อ่าน โดยมีได้เจตนาแนะนำเสนอ/เชิญชวนให้ซื้อ/ขายหลักทรัพย์ ดังนั้นการตัดสินใจในการลงทุนขึ้นอยู่กับวิจารณญาณของผู้อ่านเป็นสำคัญ  
หมายเหตุ - ชื่อ หมายถึง ชื่อที่ราคาเปิดวันนี้ รอซื้อ หมายถึง รอเมื่อราคาย่อตัวมาที่บริเวณแนวรับ ชื่อสะสม หมายถึง ทอยซื้อหลายๆครั้ง