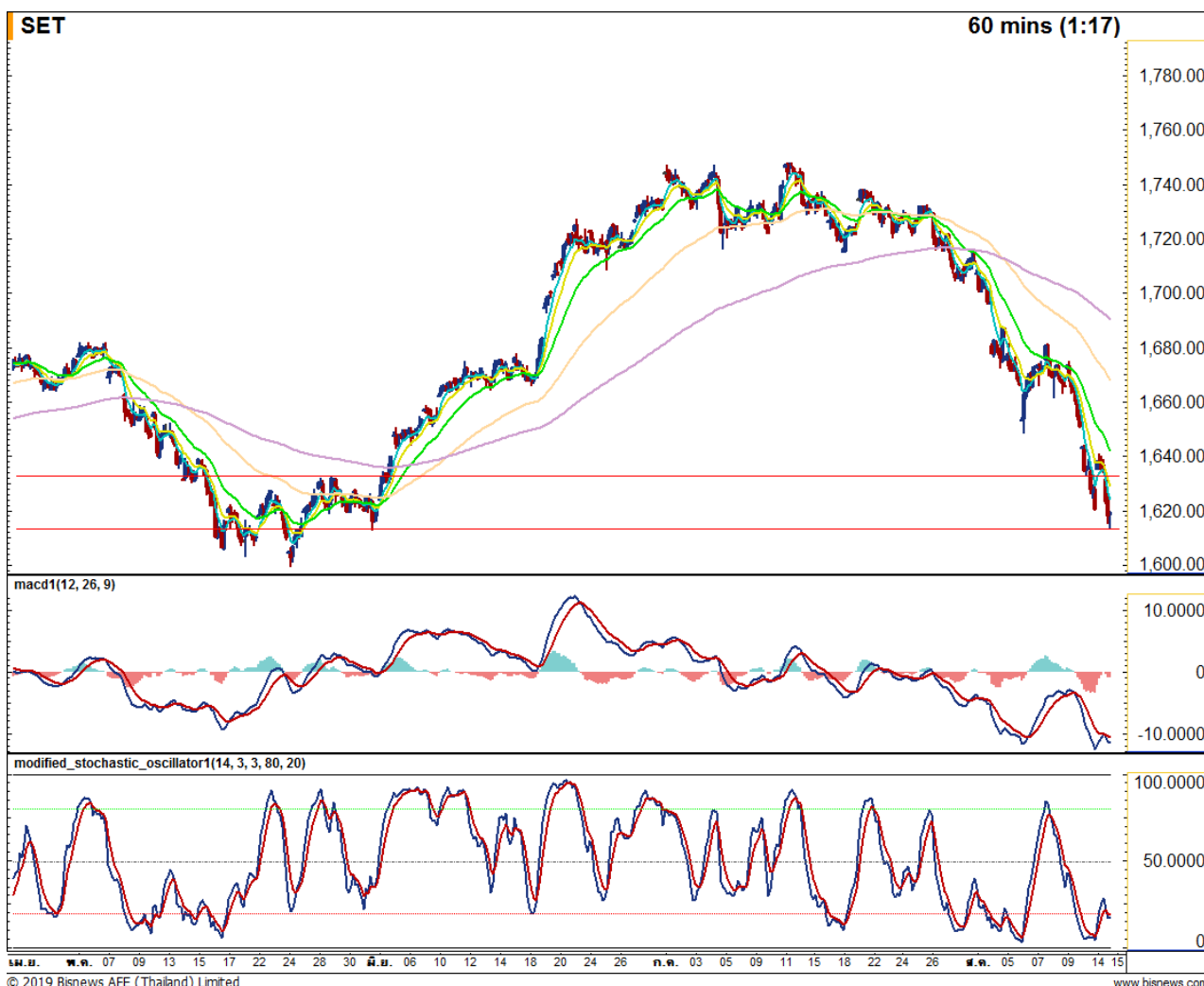


Market View: ลงอย่างต่อเนื่อง



SET Index	1,619.45
เปลี่ยนแปลง	-0.78
มูลค่า(ลบ.)	71,271
แนวรับ 1	1612
แนวรับ 2	1600
แนวต้าน 1	1624
แนวต้าน 2	1632

Technical Selection

RATCH

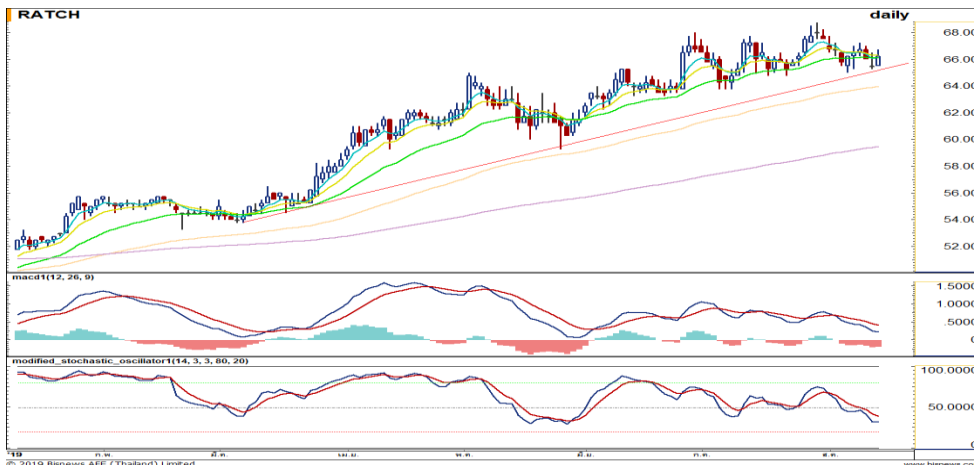
PRM

PSL

DAILY VIEW

ดัชนีไม่ผ่านเส้น EMA 10 และปรับตัวลงทำ New Low อีกครั้งและเครื่องมือทั้งสองสัญญาณมีการปรับตัวลง คาดว่าดัชนีจะลงต่อเนื่อง โดยมีแนวรับอยู่ที่ 1612 และ 1600 จุด ส่วนแนวต้านที่ 1624 และ 1632 จุด

บทวิเคราะห์หุ้นรายตัว กรุณาอ่านหน้าถัดไป
(เฉพาะผู้ที่มีบัญชีเท่านั้น)
สนใจเปิดบัญชี เพื่อรับบทวิเคราะห์เพิ่มเติม
โทร 02-635-1700 ต่อ 486



Stock View: RATCH

ซื้อ

แท่งเทียนมีราคา High ที่สูงกว่าแท่งก่อนหน้า และ MACD อยู่ในแนวโน้มขาขึ้น โดยราคากำลังสะสมพลังเพื่อขึ้นในกรอบแนวโน้มขาขึ้น

แนวรับ 66.25

แนวต้าน 68.25, 70.50

Cut Loss 65.50



Stock View: PSL

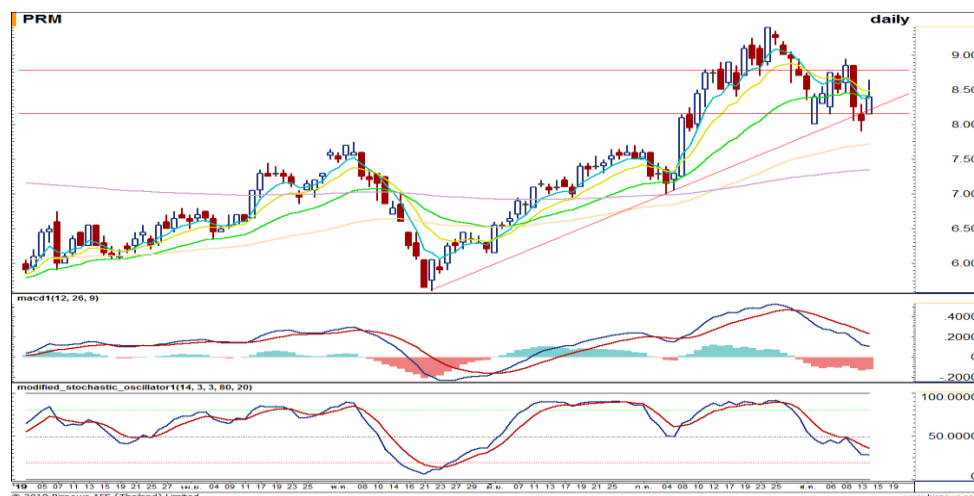
ซื้อ

ราคายืนเหนือเส้นแนวรับและขึ้นไปทดสอบเส้น EMA 10 ในขณะที่ Modi.Sto ส่งสัญญาณซื้อ คาดว่าราคาจะขึ้นต่อเนื่องไปที่แนวต้าน

แนวรับ 7.50

แนวต้าน 7.90, 8.10

Cut Loss 7.35



Stock View: PRM

ซื้อ

ราคากลับขึ้นไปทดสอบเส้น EMA 10 และ EMA 200 โดยที่ราคายืนเหนือเส้นแนวรับ และ MACD อยู่ในขาขึ้น

แนวรับ 8.40

แนวต้าน 8.75-9.00

Cut Loss 8.25

FOLLOW UP

หุ้นที่แนะนำไปแล้ว 3 วันทำการ

วันที่แนะนำ	หุ้น	สถานะล่าสุด
3 วันทำการ ก่อนหน้า	GLOBAL	Cut Loss ที่ 15.90 (-1.85%)
	JMART	Cut Loss ที่ 10.90 (-6.84%)
	GULF	Cut Loss ที่ 122.50 (-2.00%)
2 วันทำการ ก่อนหน้า	TRUE	Cut Loss ที่ 6.05 (-0.82%)
	TU	Cut Loss ที่ 18.00 (-1.10%)
	TOP	ทำกำไรที่ 65.75 (+4.30%)
วันทำการ ก่อนหน้า	COM7	อยู่ระหว่างการถือและรอขาย
	BGRIM	อยู่ระหว่างการถือและรอขาย
	SPALI	อยู่ระหว่างการถือและรอขาย
อัตราผลตอบแทนเฉลี่ยสะสมปี 62		43.87%

บทวิเคราะห์ฉบับนี้จัดทำขึ้นเพื่อเผยแพร่ข้อมูลให้กับผู้อ่าน โดยมีได้เจตนาแนะนำเสนอ/เชิญชวนให้ซื้อ/ขายหลักทรัพย์ ดังนั้นการตัดสินใจในการลงทุนขึ้นอยู่กับวิจารณญาณของผู้อ่านเป็นสำคัญ
หมายเหตุ - ชื่อ หมายถึง ชื่อที่ราคาเปิดวันนี้ รอซื้อ หมายถึง รอเมื่อราคาย่อตัวมาที่บริเวณแนวรับ ชื่อสะสม หมายถึง ทอยซื้อหลายๆครั้ง