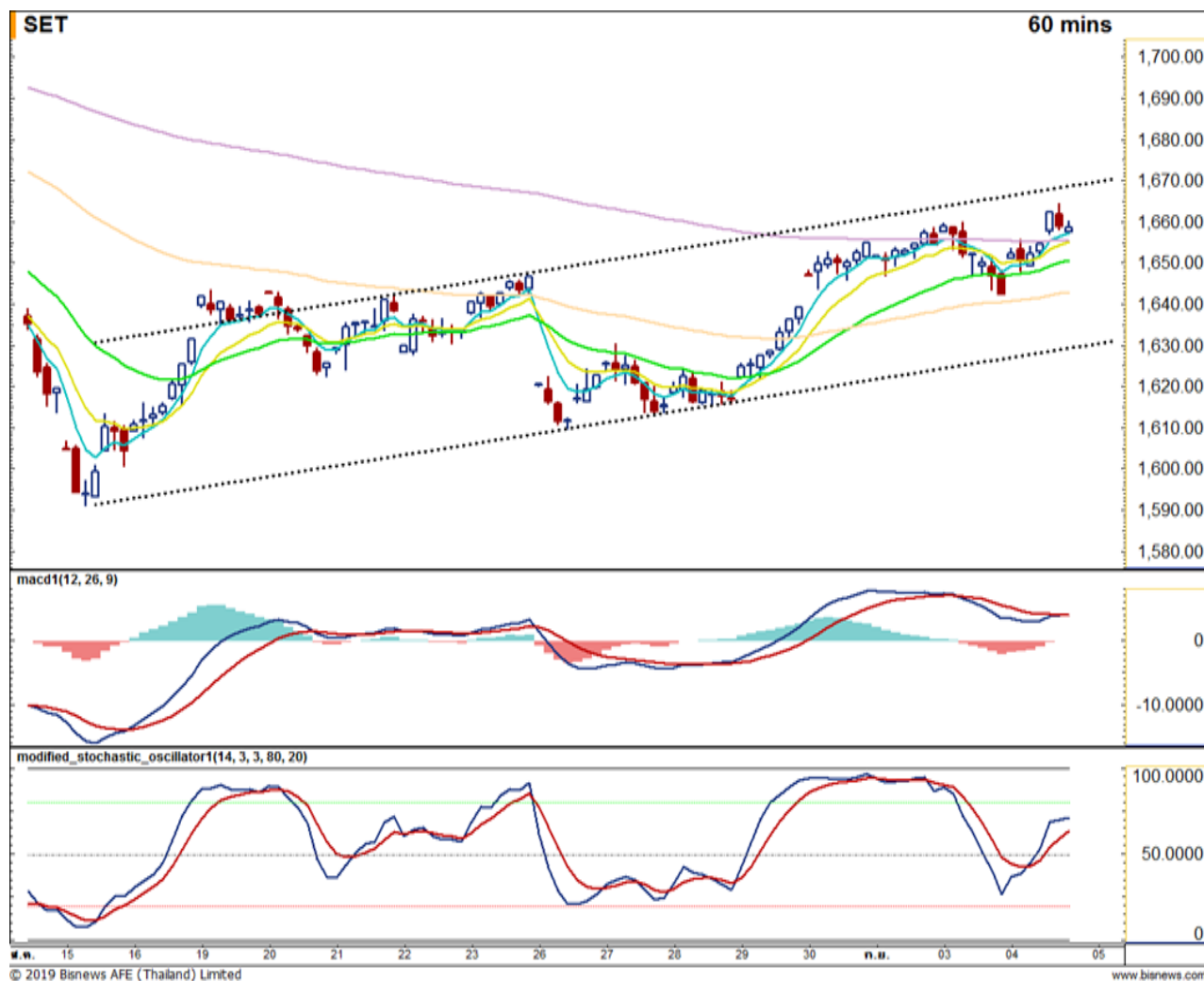


Market View: ขึ้นในกรอบ Sideways up



SET Index 1,658.64

เปลี่ยนแปลง +16.39

มูลค่า(ลบ.) 64,850

แนวรับ 1 1655

แนวรับ 2 1650

แนวต้าน 1 1670

แนวต้าน 2 1680

Technical Selection

PRM

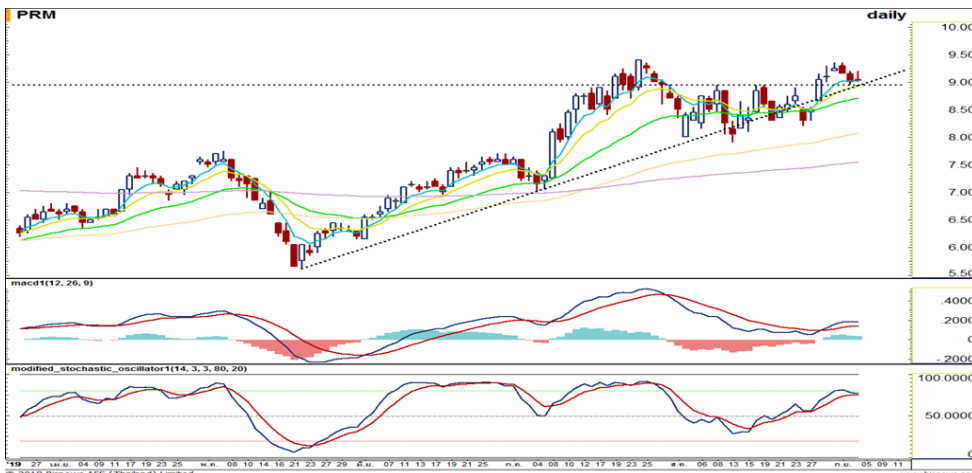
JWD

VGI

DAILY VIEW

ดัชนีผ่านเส้น EMA 200 หลังจากเปิด Gap ขึ้นมาช่วงบ่าย เมื่อวานนี้โดย MACD ส่งสัญญาณซื้อในแดนขาขึ้น จึงคาดว่าดัชนีจะขึ้นต่อไปได้ โดยมีแนวรับอยู่ที่ 1655 และ 1650 จุด ส่วนแนวต้านที่ 1670 และ 1680 จุด

บทวิเคราะห์หุ้นรายตัว กรุณาอ่านหน้าถัดไป
(เฉพาะผู้ที่มีบัญชีเท่านั้น)
สนใจเปิดบัญชี เพื่อรับบทวิเคราะห์เพิ่มเติม
โทร 02-635-1700 ต่อ 486



Stock View: PRM

ซื้อ

ราคายืนเหนือเส้น Uptrend และเส้นแนวรับ โดย MACD เดินหน้าเหนือเส้น Signal ในแดนขาขึ้น จึงคาดว่าราคาจะขึ้นไปได้

แนวรับ 8.95

แนวต้าน 9.35, 9.70

Cut Loss 8.90



Stock View: VGI

ซื้อ

ราคายืนเหนือเส้น EMA 10 ประกอบกับ MACD วกตัวขึ้น ใกล้ส่งสัญญาณซื้อ จึงคาดว่าราคาจะทะลุขึ้นทำ New High ได้อีกครั้ง

แนวรับ 9.75

แนวต้าน 10.20, 10.40

Cut Loss 9.70



Stock View: JWD

ซื้อ

ราคาดีดตัวขึ้นจากแนวรับและทดสอบแนวต้านที่ 9.20 บาท โดย MACD เดินหน้าเหนือเส้น Signal มุ่งสู่แดนขาขึ้น จึงคาดว่าราคาจะทะลุไปที่แนวต้านถัดไปได้

แนวรับ 9.05

แนวต้าน 9.60, 9.95

Cut Loss 9.00

FOLLOW UP

หุ้นที่แนะนำไปแล้ว 3 วันทำการ

วันที่แนะนำ	หุ้น	สถานะล่าสุด
3 วันทำการ ก่อนหน้า	NETBAY	Cut Loss ที่ 33.75 (-2.17%)
	TRUE	Cut Loss ที่ 6.15 (-2.38%)
	PLANB	Cut Loss ที่ 8.80 (-2.76%)
2 วันทำการ ก่อนหน้า	DOD	Cut Loss ที่ 12.20 (-3.17%)
	ROJNA	Cut Loss ที่ 6.95 (-2.80%)
	BCH	อยู่ระหว่างการถือและรอขาย
วันทำการ ก่อนหน้า	TOP	อยู่ระหว่างการถือและรอขาย
	WHA	อยู่ระหว่างการถือและรอขาย
	JKN	อยู่ระหว่างการถือและรอขาย
อัตราผลตอบแทนเฉลี่ยสะสมปี 62		96.21%

บทวิเคราะห์ฉบับนี้จัดทำขึ้นเพื่อเผยแพร่ข้อมูลให้กับผู้อ่าน โดยมีใจเจตนาแนะนำ/เชิญชวนให้ซื้อ/ขายหลักทรัพย์ ดังนั้นการตัดสินใจในการลงทุนขึ้นอยู่กับวิจารณญาณของผู้อ่านเป็นสำคัญ
หมายเหตุ - ชื่อ หมายถึง ชื่อที่ราคาปิดวันนี้ รอซื้อ หมายถึง รอเมื่อราคาย่อตัวมาที่บริเวณแนวรับ ชื่อสะสม หมายถึง ทอยซื้อหลายๆครั้ง