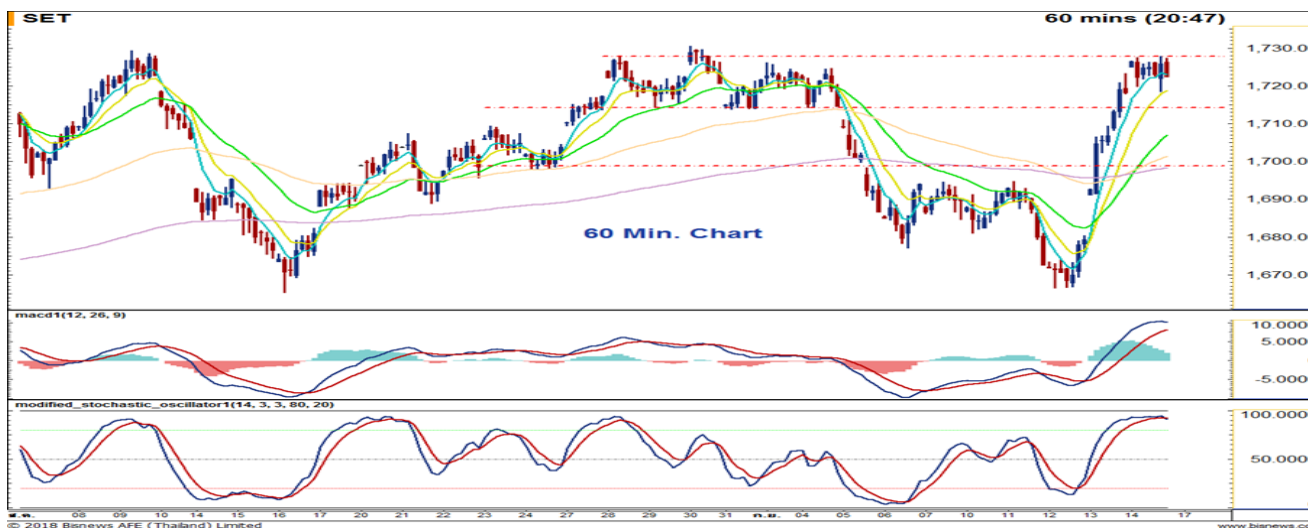
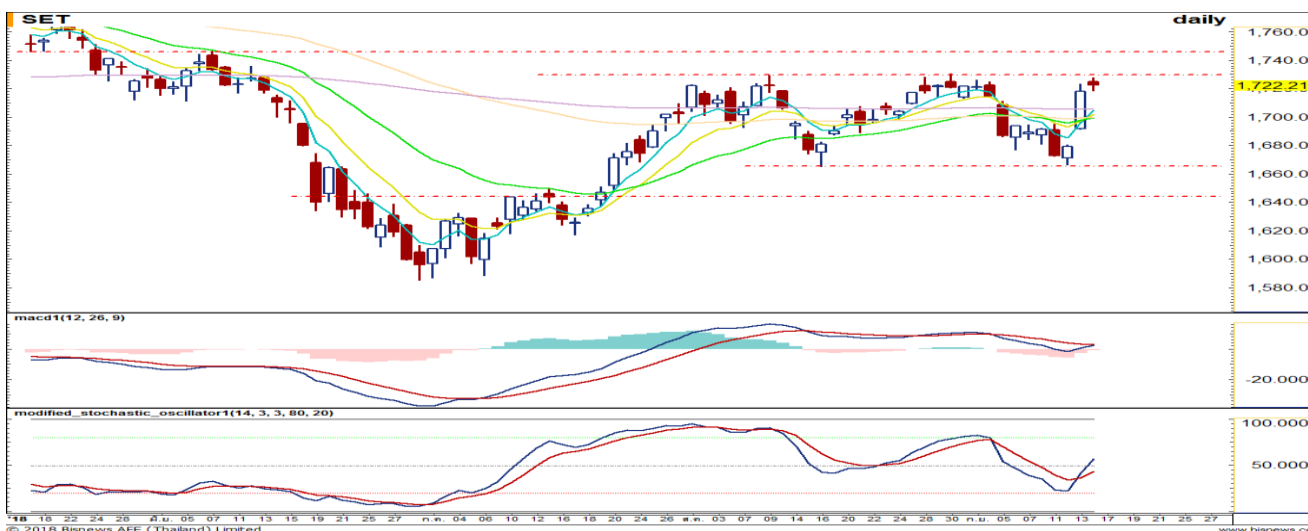


Market View: ช่วงทดสอบแนวต้าน



Daily View: ดัชนียังคงทดสอบแนวต้านในตลอดช่วงวันที่ผ่านมา ขณะที่ Modi. Sto. มีภาวะ Overbought และเริ่มชะลอตัวลง เช่นเดียวกับ MACD ที่เริ่มอ่อนตัวลงเช่นกัน ส่งผลให้ดัชนีมีโอกาสจะพักตัวลงได้ในวันนี้ โดยมีแนวรับอยู่ที่ 1715 และ 1700 จุด ส่วนแนวต้านที่ 1725 และ 1745 จุด



Weekly View: ดัชนีปรับตัวขึ้นทดสอบแนวต้านที่ 1730 และยังไม่สามารถผ่านขึ้นไปได้ ขณะที่เครื่องมือทั้งสองเริ่มมีสัญญาณฟื้นตัว หากสามารถผ่านแนวต้านดังกล่าวได้ก็จะมีโอกาสที่จะกลับไปเดินหน้าได้ แต่หากไม่สามารถผ่านไปได้ ก็มีโอกาสจะพักตัวและแกว่งตัวในกรอบ Sideways ต่อไป โดยมีแนวรับอยู่ที่ 1665 และ 1645 จุด ส่วนแนวต้านที่ 1730 และ 1745 จุด

| | |
|------------------|-----------------|
| SET Index | 1,722.21 |
| เปลี่ยนแปลง | +4.25 |
| มูลค่า(ลบ.) | 58,890 |
| แนวรับ 1 | 1715 |
| แนวรับ 2 | 1700 |
| แนวต้าน 1 | 1725 |
| แนวต้าน 2 | 1745 |

Technical Selection

GULF **MTC** **AMATA**

บทวิเคราะห์หุ้นรายตัว กรุณาอ่านหน้าถัดไป
(เฉพาะผู้ที่มิบัญชีเท่านั้น)
สนใจเปิดบัญชี เพื่อรับบทวิเคราะห์เพิ่มเติม
โทร 02-635-1700 ต่อ 486