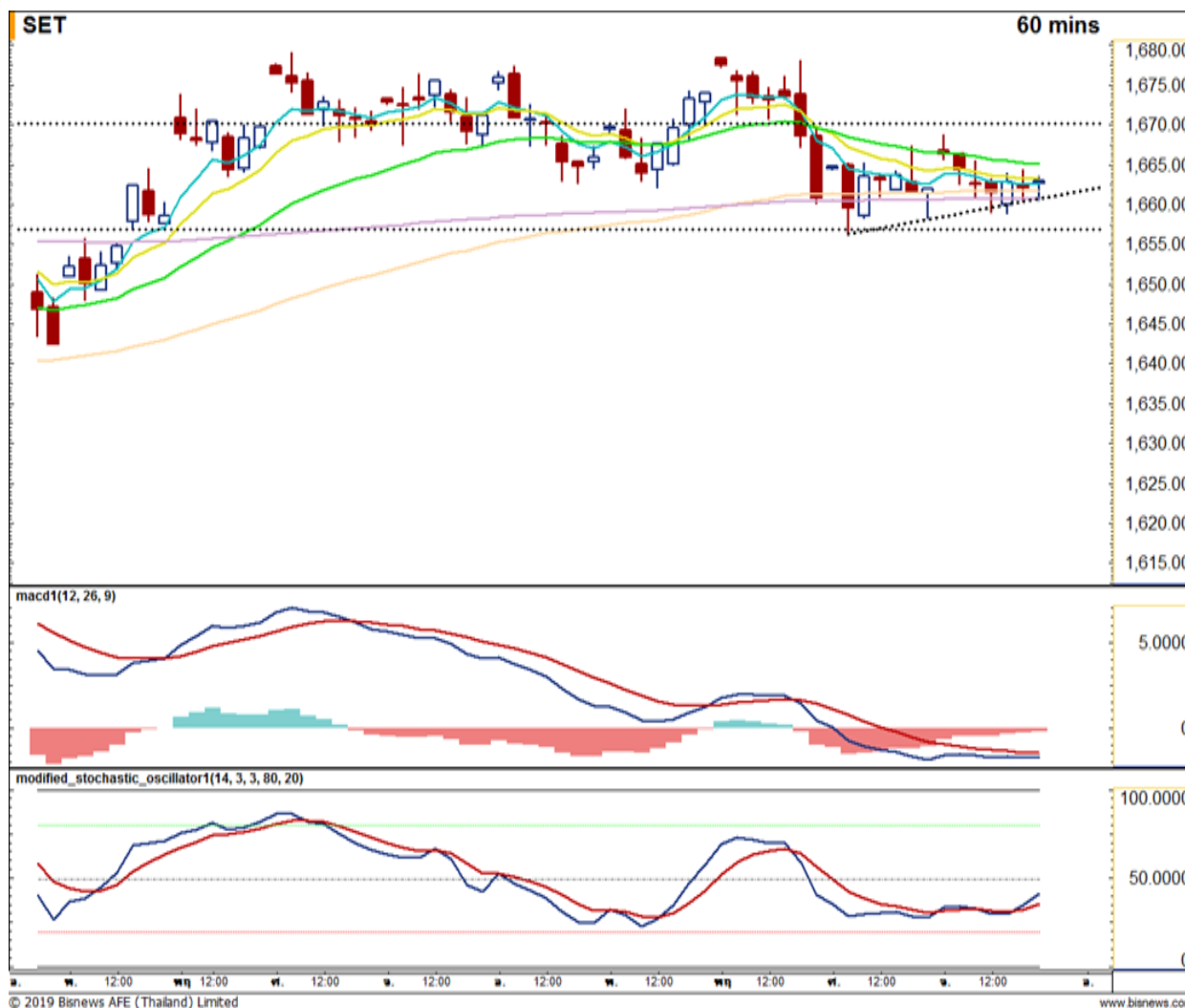


Market View: ขึ้นไปได้



SET Index 1,662.93

เปลี่ยนแปลง +0.97

มูลค่า(ลบ.) 61,475

แนวรับ 1 1655

แนวรับ 2 1650

แนวต้าน 1 1670

แนวต้าน 2 1680

Technical Selection

BJC

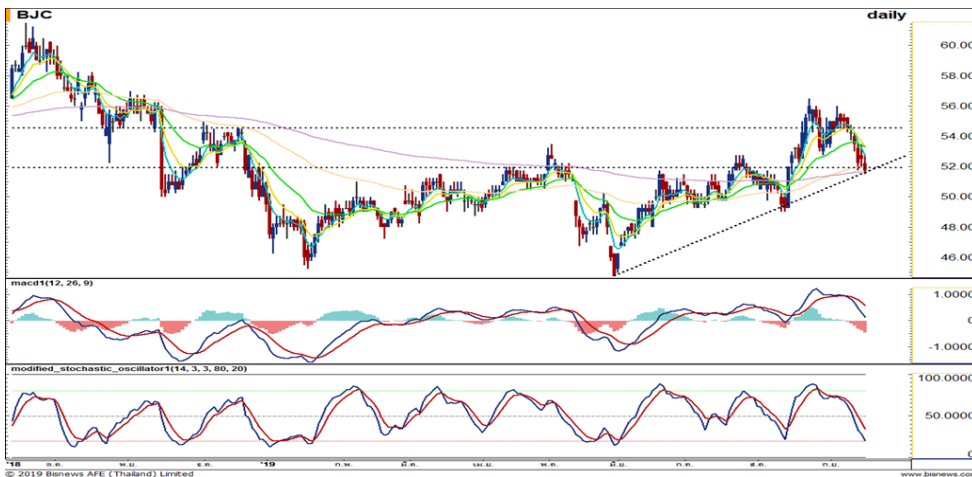
KBANK

DTAC

DAILY VIEW

ดัชนียังคงแกว่งตัวในกรอบ Sideways และมีการยก Low ที่สูงกว่าแท่งเทียนก่อนหน้านี้ขึ้นเรื่อยๆ ประกอบกับ MACD และ Modi.Sto วกตัวขึ้นมาเช่นกัน จึงคาดว่าดัชนีจะขึ้นไปได้ในเช้านี้ โดยมีแนวรับอยู่ที่ 1655 และ 1650 จุด ส่วนแนวต้านที่ 1670 และ 1680 จุด

บทวิเคราะห์หุ้นรายตัว กรุณาอ่านหน้าถัดไป (เฉพาะผู้ที่มีบัญชีเท่านั้น)
สนใจเปิดบัญชี เพื่อรับบทวิเคราะห์เพิ่มเติม
โทร 02-635-1700 ต่อ 486



Stock View: BJC

ซื้อ

ราคายังยืนเหนือเส้น EMA 200 และแกว่งตัวเหนือแนวรับที่ราคา 51.75 บาท โดย MACD อยู่ในแดนขาขึ้น จึงคาดว่าราคาจะขึ้นไปได้

แนวรับ 51.75

แนวต้าน 53.25, 54.00

Cut Loss 51.00



Stock View: DTAC

ซื้อ

ราคาทดสอบเส้น EMA 10 หลังจากแกว่งตัวเหนือเส้น Uptrend โดย Modi.Sto ไกลวกตัวขึ้นในเขต Overbought จึงคาดว่าราคาจะขึ้นไปต่อได้

แนวรับ 58.25

แนวต้าน 61.00, 62.50

Cut Loss 57.75



Stock View: KBANK

ซื้อ

ราคายืนเหนือแนวรับแถว 161 บาท หลังจากทดสอบเส้น EMA 75 โดย MACD ยังยืนเหนือเส้น Signal จึงคาดว่าราคาจะดีดตัวขึ้นไปได้

แนวรับ 161.00

แนวต้าน 169.00, 172.00

Cut Loss 160.50

FOLLOW UP

หุ้นที่แนะนำไปแล้ว 3 วันทำการ

วันที่แนะนำ	หุ้น	สถานะล่าสุด
3 วันทำการ ก่อนหน้า	BCH	Cut Loss ที่ 15.60 (-2.50%)
	ESSO	ทำกำไรที่ 9.10 (+6.29%)
	SABINA	Cut Loss ที่ 30.75 (-3.15%)
2 วันทำการ ก่อนหน้า	STA	Cut Loss ที่ 11.00 (-3.51%)
	TU	Cut Loss ที่ 16.80 (-2.33%)
	VNT	อยู่ระหว่างการถือและรอขาย
วันทำการ ก่อนหน้า	PTTGC	ทำกำไรที่ 57.00 (+0.44%)
	PRM	Cut Loss ที่ 8.75 (-2.23%)
	OSP	อยู่ระหว่างการถือและรอขาย
อัตราผลตอบแทนเฉลี่ยสะสมปี 62		96.21%

บทวิเคราะห์ฉบับนี้จัดทำขึ้นเพื่อเผยแพร่ข้อมูลให้กับผู้อ่าน โดยมีใ้แก่เจตนาแนะนำ/ชี้แนะ/ชี้ชวนให้ซื้อ/ขายหลักทรัพย์ ดังนั้นการตัดสินใจในการลงทุนขึ้นอยู่กับวิจารณญาณของผู้อ่านเป็นสำคัญ
หมายเหตุ - ชื่อ หมายถึง ชื่อที่ราคาปิดวันนี้ รอซื้อ หมายถึง รอเมื่อราคาย่อตัวมาที่บริเวณแนวรับ ชื่อสะสม หมายถึง ทอยซื้อหลายๆครั้ง