

SET INDEX	<b>1,614.86</b>	เปลี่ยนแปลง	มูลค่า(ลบ.)	แนวรับ	แนวต้าน
		+11.80	83,910	1,610.00	1,624.00



**สัญญาณทางเทคนิค:** ดัชนีขึ้นมาทดสอบแนวต้านแถว 1616 จุดหลังจากผ่านเส้น EMA 200 ขึ้นมาและ MACD เดินหน้าเหนือเส้น Signal แต่สัญญาณดังกล่าวอยู่ในแดนขาลง จึงคาดว่าดัชนีจะแกว่งตัวในกรอบ 1610 – 1624 จุด

**กลยุทธ์:** - ซื้อเก็งกำไรหุ้นทางขึ้นระยะสั้นโดยมีแนวรับอยู่ที่ 1610 จุดและ 1600 จุดส่วนแนวต้านอยู่ที่ 1624 จุด และ 1632 จุด

### Follow up

หุ้นที่แนะนำไปแล้ว 3 วันทำการ

วันที่แนะนำ	หุ้น	สถานะล่าสุด
3 วันทำการ ก่อนหน้า	CBG	CUT LOSS ที่ราคา 127.50(-1.50%)
	HANA	ทำกำไรที่ราคา 80.00(+4.58%)
	ATP30	CUT LOSS ที่ราคา 1.40(-4.70%)
2 วันทำการ ก่อนหน้า	CPN	ทำกำไรที่ราคา 53.75(+3.86%)
	GPSC	อยู่ระหว่างการถือและรอขาย
	TFG	CUT LOSS ที่ราคา 4.52(-1.31%)
วันทำการก่อน หน้า	CPALL	อยู่ระหว่างการถือและรอขาย
	SAPPE	อยู่ระหว่างการถือและรอขาย
	AWC	อยู่ระหว่างการถือและรอขาย

อัตราผลตอบแทนเฉลี่ยสะสมปี 64

35.63%

Technical Selection

**CRC**

**EA**

**ACE**

ทีมวิเคราะห์ทางเทคนิค ต่อ 487



TFEX LONG

Target

35.25/ 36.25

CRCU21

Stop Loss

32.25

CRC

BUY



อธิบายเส้นกราฟ

- เส้นสีเหลือง > เส้นเคลื่อนที่เฉลี่ย 10 วัน
- เส้นสีเขียว > เส้นเคลื่อนที่เฉลี่ย 25 วัน
- เส้นสีฟ้า > เส้นเคลื่อนที่เฉลี่ย 75 วัน
- เส้นสีม่วง > เส้นเคลื่อนที่เฉลี่ย 200 วัน

Comment :

ซื้อแก๊งก์กำไร ณ ราคา ATO จากราคายังยืนเหนือแนวรับแถว 32.50 บาทและ MACD (60 นาที) อยู่ในแดนขาขึ้นจึงคาดว่าจะขึ้นไปได้โดยขายทำกำไรแถว 35.25 บาทและ 36.25 บาท ใช้จุดถอยระยะสั้นตัดขาดทุนแถว 32.25 บาท

TFEX LONG

Target

66.50/ 67.50

EAU21

Stop Loss

63.00

EA

BUY



### อธิบายเส้นกราฟ

- เส้นสีเหลือง > เส้นเคลื่อนที่เฉลี่ย 10 วัน
- เส้นสีเขียว > เส้นเคลื่อนที่เฉลี่ย 25 วัน
- เส้นสีฟ้า > เส้นเคลื่อนที่เฉลี่ย 75 วัน
- เส้นสีม่วง > เส้นเคลื่อนที่เฉลี่ย 200 วัน

### Comment :

ซื้อแก๊งกำไร ณ ราคา ATO จากระยะเริ่มมีการสร้างฐานแนวเส้น EMA 25 และ MACD (60 นาที) อยู่เหนือเส้น Signal จึงคาดว่าราคาจะขึ้นไปได้ในรูปแบบ Cup & Handle โดยขายทำกำไรแถว 66.50 บาท และ 67.50 บาท ใช้จุดถอยระยะสั้นตัดขาดทุนแถว 63.00 บาท



Target

4.10/ 4.20

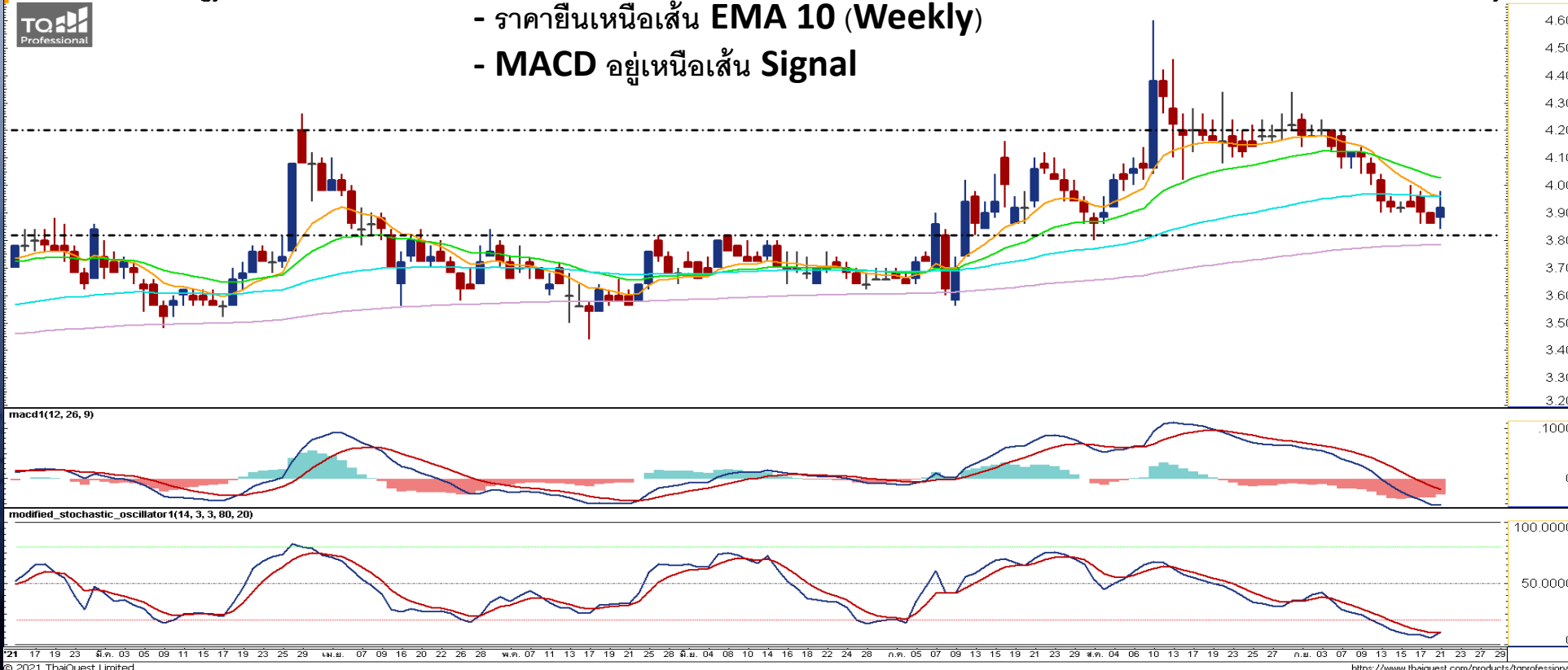
Stop Loss

3.80

ACE

BUY

Absolute Clean Energy PCL ACE C: 3.92



อธิบายเส้นกราฟ

- เส้นสีเหลือง > เส้นเคลื่อนที่เฉลี่ย 10 วัน
- เส้นสีเขียว > เส้นเคลื่อนที่เฉลี่ย 25 วัน
- เส้นสีฟ้า > เส้นเคลื่อนที่เฉลี่ย 75 วัน
- เส้นสีม่วง > เส้นเคลื่อนที่เฉลี่ย 200 วัน

Comment :

ซื้อแก๊งกำไร ณ ราคา ATO จากราคายังยืนเหนือแนวรับแถว 3.80 บาทก่อนที่จะติดตัวขึ้นมาทำ High เหนือกว่าแท่งเทียนก่อนหน้าและ Modi.Sto วกตัวขึ้นในเขต Oversold โดยขายทำกำไรแถว 4.10 บาท และ 4.20 บาท ใช้จุดถอยระยะสั้นตัดขาดทุนแถว 3.80 บาท

