

## Market View: อยู่ในกรอบ Sideways



### DAILY VIEW

ดัชนีหลุดเส้น EMA 10 ลงมาและ Modi.Sto ยังปรับลงต่อเนื่อง แต่ดัชนียังยืนเหนือแนวรับแถว 1609 จุด และ MACD ยังอยู่เหนือเส้น Signal จึงคาดว่าดัชนีจะ Sideways ในกรอบ 1609 -1615 จุด โดยมีแนวรับอยู่ที่ 1609 และ 1606 จุด ส่วนแนวต้านที่ 1615 และ 1619 จุด

**SET Index** 1,612.17

เปลี่ยนแปลง -1.54

มูลค่า(ลบ.) 36,544

แนวรับ 1 1609

แนวรับ 2 1606

แนวต้าน 1 1615

แนวต้าน 2 1619

### Technical Selection

CPALL

TACC

ICHI

บทวิเคราะห์หุ้นรายตัว กรุณาอ่านหน้าถัดไป  
(เฉพาะผู้ที่มีบัญชีเท่านั้น)  
สนใจเปิดบัญชี เพื่อรับบทวิเคราะห์เพิ่มเติม  
โทร 02-635-1700 ต่อ 486



## Stock View: CPALL

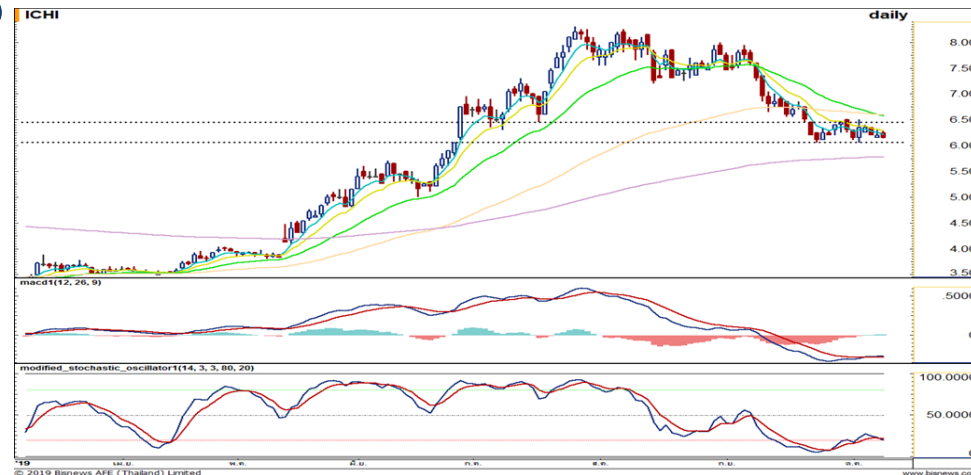
ซื้อ

ราคาดีดตัวขึ้นจากเส้น EMA 200 ก่อนที่จะแกว่งตัวในกรอบ Sideways โดย MACD อยู่เหนือเส้น Signal จึงคาดว่าราคาจะขึ้นไปได้

แนวรับ 80.00

แนวต้าน 82.50,87.00

Cut Loss 79.25



## Stock View: ICHI

ซื้อ

ราคาทดสอบเส้น EMA 10 หลายครั้งหลังจากพักฐานเหนือเส้นแนวรับ โดย MACD อยู่เหนือเส้น Signal จึงคาดว่าราคาจะขึ้นไปได้

แนวรับ 6.05

แนวต้าน 6.40,6.55

Cut Loss 6.00



## Stock View: TACC

ซื้อ

ราคาลงมาแต่ยังไม่ทำ New Low และอยู่แถวเส้นแนวรับ โดย Modi.Sto ส่งสัญญาณซื้อ จึงคาดว่าราคาจะขึ้นไปได้

แนวรับ 4.64

แนวต้าน 4.84,4.94

Cut Loss 4.62

## FOLLOW UP

### หุ้นที่แนะนำไปแล้ว 3 วันทำการ

วันที่แนะนำ	หุ้น	สถานะล่าสุด
3 วันทำการ ก่อนหน้า	TKN	Cut Loss ที่ 11.10 (-2.63%)
	CHG	Cut Loss ที่ 2.38 (-2.46%)
	TOA	อยู่ระหว่างการถือและรอขาย
2 วันทำการ ก่อนหน้า	BCH	อยู่ระหว่างการถือและรอขาย
	AOT	อยู่ระหว่างการถือและรอขาย
	SPCG	ทำกำไรที่ 20.60 (+4.02%)
วันทำการ ก่อนหน้า	JMT	อยู่ระหว่างการถือและรอขาย
	RATCH	อยู่ระหว่างการถือและรอขาย
	NER	อยู่ระหว่างการถือและรอขาย
อัตราผลตอบแทนเฉลี่ยสะสมปี 62		83.78%

บทวิเคราะห์ฉบับนี้จัดทำขึ้นเพื่อเผยแพร่ข้อมูลให้กับผู้อ่าน โดยมีได้เจตนาแนะนำ/เชิญชวนให้ซื้อ/ขายหลักทรัพย์ ดังนั้นการตัดสินใจในการลงทุนขึ้นอยู่กับวิจารณญาณของผู้อ่านเป็นสำคัญ  
หมายเหตุ - ชื่อ หมายถึง ชื่อที่ราคาปิดวันนี้ รอซื้อ หมายถึง รอเมื่อราคาย่อตัวมาที่บริเวณแนวรับ ชื่อสะสม หมายถึง ทอยชื่อหลายๆครั้ง