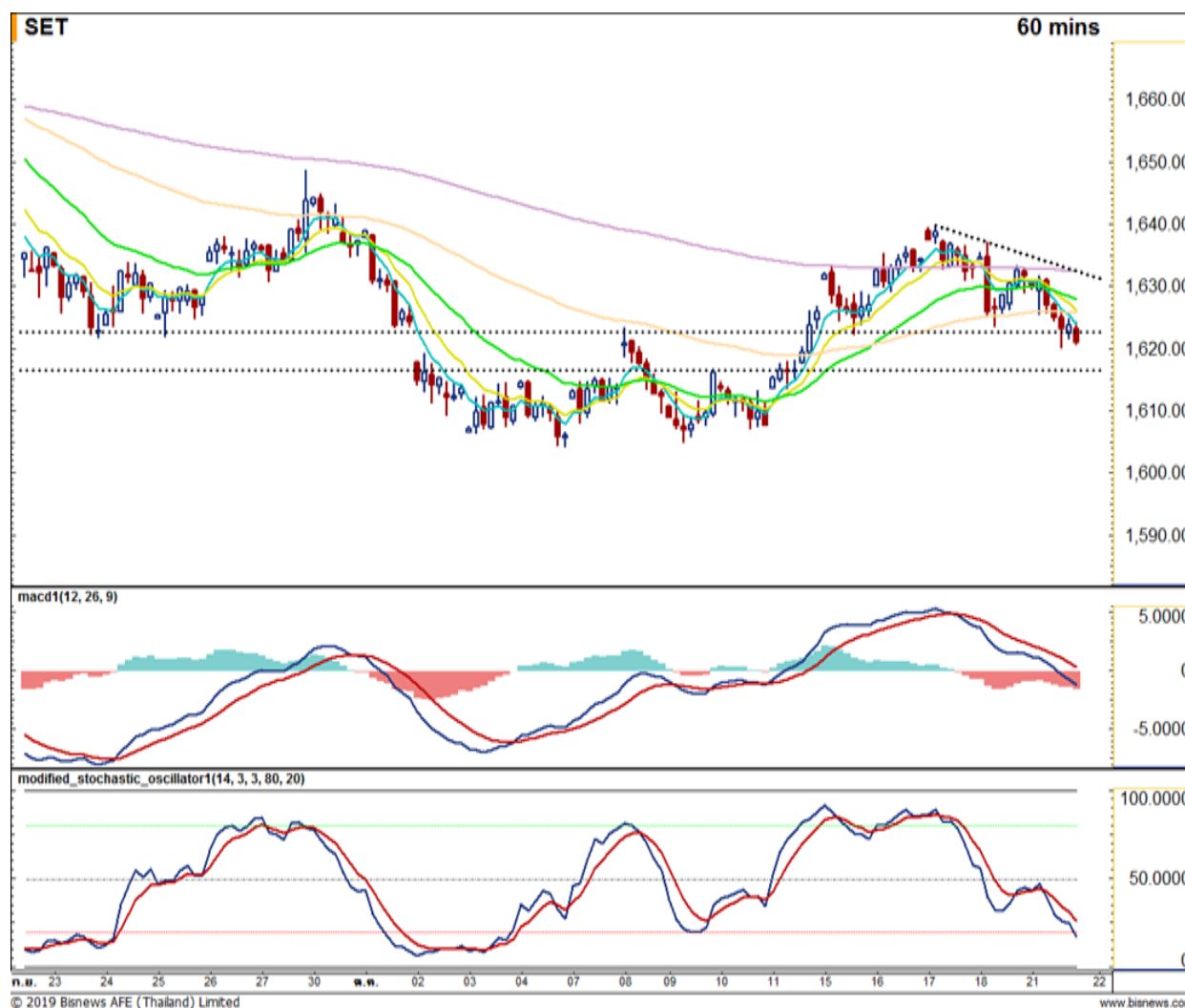


## Market View: ลงระยะสั้น



**SET Index** 1,620.78

เปลี่ยนแปลง -10.65

มูลค่า(ลบ.) 40,965

แนวรับ 1 1616

แนวรับ 2 1613

แนวต้าน 1 1626

แนวต้าน 2 1630

### Technical Selection

PSL

CPALL

EA

### DAILY VIEW

ดัชนีหลุดแนวรับแถว 1622 จุด ประกอบกับ MACD ล้วนตัว เข้าสู่แดนขาลงและ Modi.Sto ก็ปรับตัวลงเช่นกัน จึงคาดว่า ดัชนีจะลงระยะสั้นในเช้านี้ โดยมีแนวรับอยู่ที่ 1616 และ 1613 จุด ส่วนแนวต้านที่ 1626 และ 1630 จุด

บทวิเคราะห์หุ้นรายตัว กรุณาอ่านหน้าถัดไป  
(เฉพาะผู้ที่มีบัญชีเท่านั้น)  
สนใจเปิดบัญชี เพื่อรับบทวิเคราะห์เพิ่มเติม  
โทร 02-635-1700 ต่อ 486



## Stock View: PSL

ซื้อ

ราคาพักตัวเหนือเส้น EMA 10 หลังจากทดสอบแนวต้าน โดย MACD อยู่เหนือเส้น Signal จึงคาดว่าราคาจะทะลุขึ้นไปได้

แนวรับ 8.80

แนวต้าน 9.40, 9.65

Cut Loss 8.75



## Stock View: EA

ซื้อ

ราคาลงมาที่แนวรับแถว 48 บาทหลังจากทดสอบ High ก่อนหน้าในรอบ Sideways โดย MACD อยู่เหนือเส้น Signal จึงคาดว่าราคาจะดีตัวขึ้นไปในรอบได้

แนวรับ 48.00

แนวต้าน 50.50, 51.50

Cut Loss 47.50



## Stock View: CPALL

ซื้อ

ราคาพักตัวเหนือเส้น EMA 10 หลังจากทดสอบเส้น Downtrend โดย MACD ยังเดินหน้าเหนือเส้น Signal และมุ่งสู่แดนขาขึ้นจึงคาดว่าราคาจะทะลุขึ้นไปได้

แนวรับ 81.50

แนวต้าน 84.50, 85.75

Cut Loss 80.75

## FOLLOW UP

### หุ้นที่แนะนำไปแล้ว 3 วันทำการ

วันที่แนะนำ	หุ้น	สถานะล่าสุด
3 วันทำการ ก่อนหน้า	BGC	Cut Loss ที่ 15.60 (-2.50%)
	GGC	อยู่ระหว่างการถือและรอขาย
	AMANAH	ทำกำไรที่ 3.30 (+5.77%)
2 วันทำการ ก่อนหน้า	EA	Cut Loss ที่ 49.50 (-1.98%)
	TRUE	อยู่ระหว่างการถือและรอขาย
	NETBAY	อยู่ระหว่างการถือและรอขาย
วันทำการ ก่อนหน้า	BGC	ทำกำไรที่ 17.00 (+3.66%)
	JMART	อยู่ระหว่างการถือและรอขาย
	BJC	อยู่ระหว่างการถือและรอขาย
<b>อัตราผลตอบแทนเฉลี่ยสะสมปี 62</b>		<b>92.21%</b>

บทวิเคราะห์ฉบับนี้จัดทำขึ้นเพื่อเผยแพร่ข้อมูลให้กับผู้อ่าน โดยมีวัตถุประสงค์นำเสนอ/ชี้แนะ/ขายหลักทรัพย์ ดังนั้นการตัดสินใจในการลงทุนขึ้นอยู่กับวิจารณญาณของผู้อ่านเป็นสำคัญ  
หมายเหตุ - ชื่อ หมายถึง ชื่อที่ราคาเปิดวันนี้ รอซื้อ หมายถึง รอเมื่อราคาย่อตัวมาที่บริเวณแนวรับ ชื่อสะสม หมายถึง ทอยชื่อหลายๆครั้ง