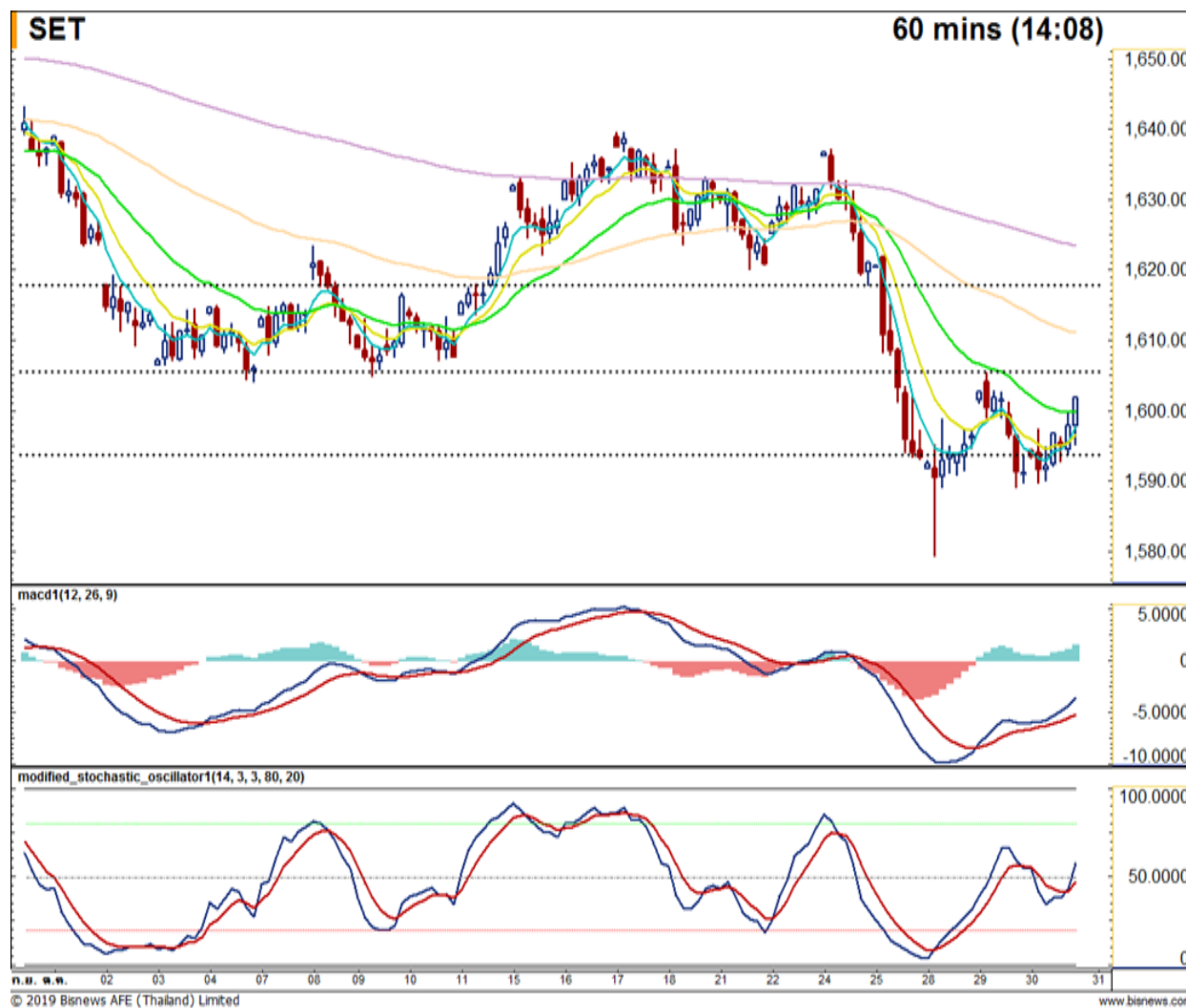


Market View: มีสัญญาณที่ดีในการขึ้น



DAILY VIEW

ดัชนีผ่านแนวต้านแถว 1600 จุด และยืนเหนือเส้น EMA 25 ประกอบกับ MACD เดินหน้าเหนือเส้น Signal และ Modi.Sto ก็ปรับตัวขึ้นต่อเนื่อง จึงคาดว่าดัชนีจะขึ้นต่อได้ในเช้านี้ โดยมีแนวรับอยู่ที่ 1594 และ 1590 จุด ส่วนแนวต้านที่ 1606 และ 1617 จุด

SET Index 1,601.83

เปลี่ยนแปลง +10.62

มูลค่า(ลบ.) 66,498

แนวรับ 1 1594

แนวรับ 2 1590

แนวต้าน 1 1606

แนวต้าน 2 1617

Technical Selection

GLOBAL

AMATA

KBANK

บทวิเคราะห์หุ้นรายตัว กรุณาอ่านหน้าถัดไป (เฉพาะผู้ที่มีบัญชีเท่านั้น)
สนใจเปิดบัญชี เพื่อรับบทวิเคราะห์เพิ่มเติม
โทร 02-635-1700 ต่อ 486

