

## Market View: ขึ้นระยะสั้น



**SET Index** 1,607.27

เปลี่ยนแปลง -2.11

มูลค่า(ลบ.) 51,262

แนวรับ 1 1606

แนวรับ 2 1600

แนวต้าน 1 1614

แนวต้าน 2 1618

### Technical Selection

PTTGC

KCE

BDMS

### DAILY VIEW

ดัชนีหลุดเส้น EMA 25 ประกอบกับ MACD ปรับลงมาต่อเนื่องแต่ดัชนียังยืนเหนือแนวรับ แถว 1606 จุดและ Modi.Sto เริ่มชะลอการลงอีกทั้ง MACD อยู่แดนขาขึ้นจึงคาดว่าดัชนีจะดีดตัวขึ้นจากแนวรับได้ โดยมีแนวรับอยู่ที่ 1606 และ 1600 จุด ส่วนแนวต้านที่ 1614 และ 1618 จุด

บทวิเคราะห์หุ้นรายตัว กรุณาอ่านหน้าถัดไป  
(เฉพาะผู้ที่มีบัญชีเท่านั้น)  
สนใจเปิดบัญชี เพื่อรับบทวิเคราะห์เพิ่มเติม  
โทร 02-635-1700 ต่อ 486



## Stock View: PTTGC

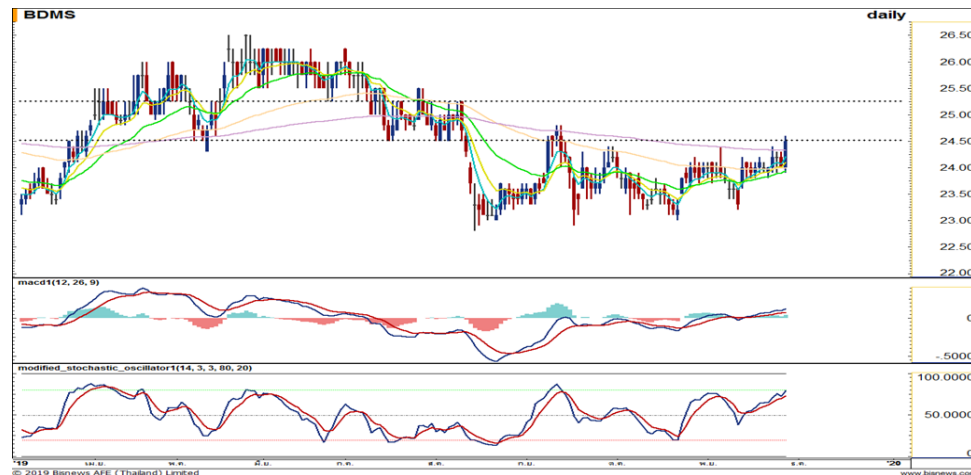
ซื้อ

ราคาผ่านแนวต้านแถว 54.50 ขึ้นมา โดย MACD เดินหน้าเหนือเส้น Signal ในแดนขาขึ้น จึงคาดว่าราคาจะขึ้นไปตีแนวต้านถัดไปได้

แนวรับ 54.50

แนวต้าน 56.25,57.00

Cut Loss 54.25



## Stock View: BDMS

ซื้อ

ราคาทดสอบแนวต้านแถว 25.50 บาทหลังจากผ่านเส้น EMA 200 ขึ้นมา โดย MACD เดินหน้าเหนือเส้น Signal ในแดนขาขึ้นจึงคาดว่าราคาจะขึ้นไปตี

แนวรับ 24.30

แนวต้าน 25.25,25.75

Cut Loss 24.10



## Stock View: KCE

ซื้อ

ราคาพักตัวลงมาแต่ยังยืนเหนือแนวรับแถว 19.30 บาท โดย MACD ยังเดินหน้าเหนือเส้น Signal จึงเป็นโอกาสในการซื้อเพื่อรอการขึ้นได้

แนวรับ 19.30

แนวต้าน 19.80,20.10

Cut Loss 19.00

## FOLLOW UP

### หุ้นที่แนะนำไปแล้ว 3 วันทำการ

วันที่แนะนำ	หุ้น	สถานะล่าสุด
3 วันทำการ ก่อนหน้า	KCE	ทำกำไรที่ 19.30 (+5.88%)
	ORI	ทำกำไรที่ 7.20 (+3.60%)
	SISB	ทำกำไรที่ 9.70 (+3.19%)
2 วันทำการ ก่อนหน้า	MINT	อยู่ระหว่างการถือและรอขาย
	OSP	Cut Loss ที่ 41.50 (-2.92%)
	VGI	Cut Loss ที่ 9.75 (-2.50%)
วันทำการ ก่อนหน้า	ORI	Cut Loss ที่ 6.95 (-3.47%)
	KBANK	อยู่ระหว่างการถือและรอขาย
	EPG	Cut Loss ที่ 7.80 (-3.70%)
<b>อัตราผลตอบแทนเฉลี่ยสะสมปี 62</b>		<b>98.91%</b>

บทวิเคราะห์ฉบับนี้จัดทำขึ้นเพื่อเผยแพร่ข้อมูลให้กับผู้อ่าน โดยมีได้เจตนาแนะนำเสนอ/เชิญชวนให้ซื้อ/ขายหลักทรัพย์ ดังนั้นการตัดสินใจในการลงทุนขึ้นอยู่กับวิจารณญาณของผู้อ่านเป็นสำคัญ  
หมายเหตุ - ชื่อ หมายถึง ชื่อที่ราคาปิดวันนี้ รอซื้อ หมายถึง รอเมื่อราคาย่อตัวมาที่บริเวณแนวรับ ชื่อสะสม หมายถึง ทอยซื้อหลายๆครั้ง