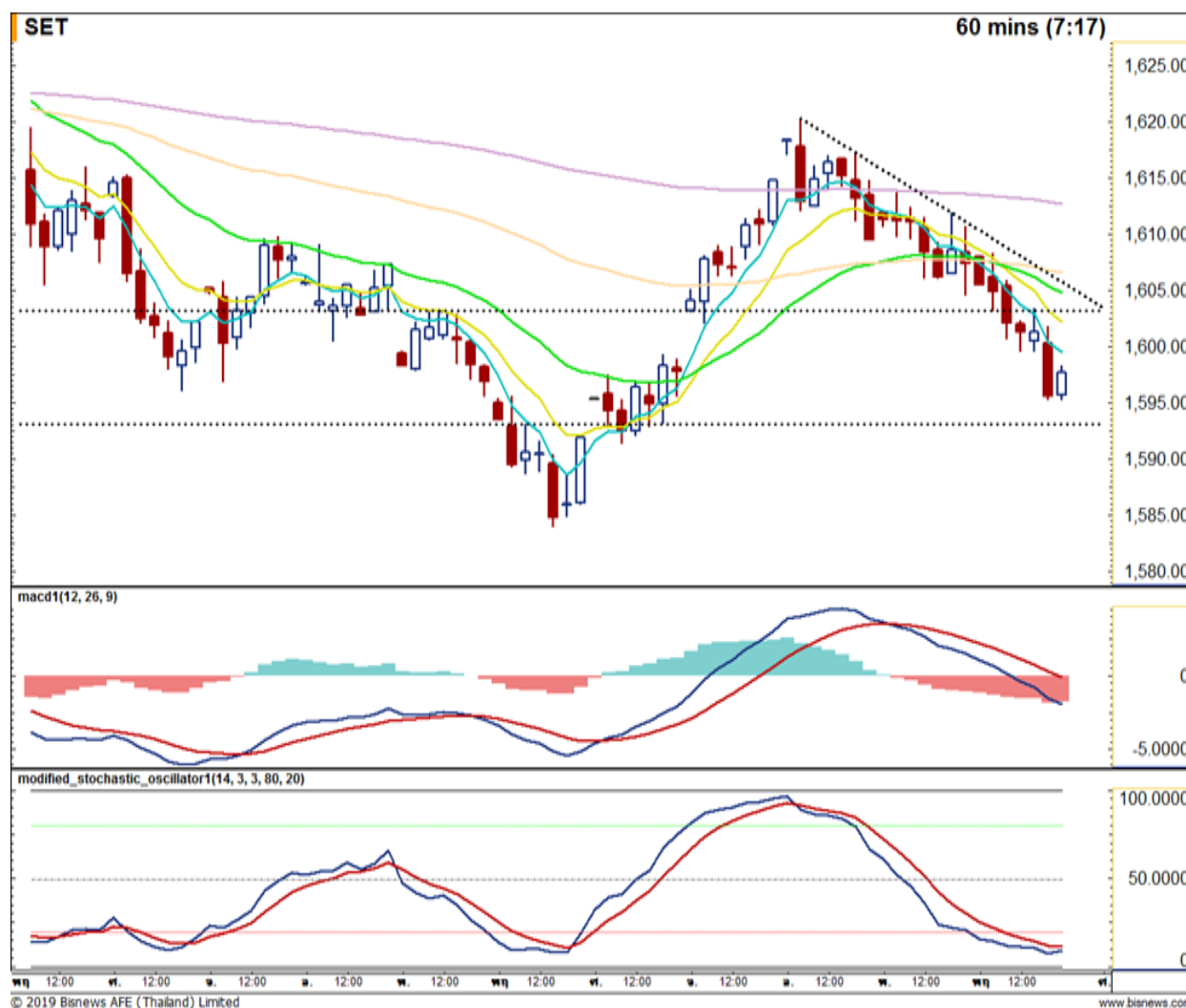


## Market View: Sideways ในกรอบ



**SET Index** 1,597.68

เปลี่ยนแปลง -9.59

มูลค่า(ลบ.) 43,112

แนวรับ 1 1593

แนวรับ 2 1585

แนวต้าน 1 1602

แนวต้าน 2 1608

## Technical Selection

COM7

BCH

TU

## DAILY VIEW

ดัชนียังปรับตัวลงมาต่อเนื่องและมีเส้น EMA 10 คอยเป็นแนวต้านไว้ โดย MACD ยังอ่อนค่าลงมาเรื่อยๆ แต่ Modi.Sto เริ่มยกตัวขึ้นในเขต Oversold จึงคาดว่าดัชนีจะ Sideways ในกรอบ 1593 - 1602 จุด โดยมีแนวรับอยู่ที่ 1593 และ 1585 จุด ส่วนแนวต้านที่ 1602 และ 1608 จุด

บทวิเคราะห์หุ้นรายตัว กรุณาอ่านหน้าถัดไป (เฉพาะผู้ที่มีบัญชีเท่านั้น)  
สนใจเปิดบัญชี เพื่อรับบทวิเคราะห์เพิ่มเติม โทร 02-635-1700 ต่อ 486



## Stock View: COM7

ซื้อ

ราคาพักตัวเหนือเส้น EMA 25 และยังคงอยู่ในแนวโน้มขาขึ้น โดย MACD เริ่มมีการกวัดตัวขึ้นมา จึงคาดว่าราคาจะขึ้นไปได้

แนวรับ 27.75

แนวต้าน 30.25,31.00

Cut Loss 27.50



## Stock View: TU

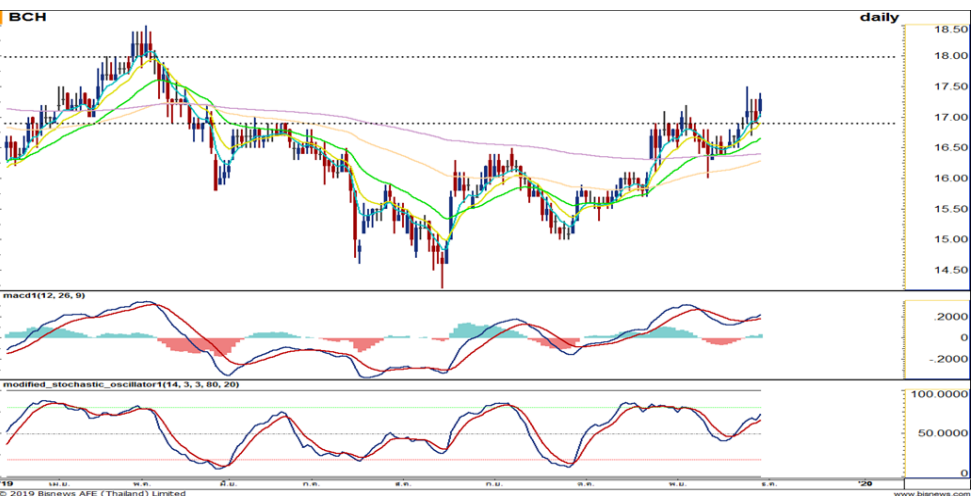
ซื้อ

ราคาทดสอบเส้น EMA 25 ก่อนที่จะพักตัวเหนือเส้น EMA 10 โดย MACD เดินหน้าเหนือเส้น Signal จึงคาดว่าราคาจะขึ้นไปได้

แนวรับ 13.50

แนวต้าน 14.30,15.10

Cut Loss 13.30



## Stock View: BCH

ซื้อ

ราคาพักตัวเหนือแนวรับและเส้น EMA 10 หลังจากทดสอบแนวต้านแถว 17.50 บาท โดย MACD ยังคงอยู่เหนือเส้น Signal จึงคาดว่าราคาทะลุขึ้นไปได้

แนวรับ 16.90

แนวต้าน 18.00,18.50

Cut Loss 16.70

## FOLLOW UP

### หุ้นที่แนะนำไปแล้ว 3 วันทำการ

วันที่แนะนำ	หุ้น	สถานะล่าสุด
3 วันทำการ ก่อนหน้า	MINT	อยู่ระหว่างการถือและรอขาย
	OSP	Cut Loss ที่ 41.50 (-2.92%)
	VGI	Cut Loss ที่ 9.75 (-2.50%)
2 วันทำการ ก่อนหน้า	ORI	Cut Loss ที่ 6.95 (-3.47%)
	KBANK	อยู่ระหว่างการถือและรอขาย
	EPG	Cut Loss ที่ 7.80 (-3.70%)
วันทำการ ก่อนหน้า	PTTGC	Cut Loss ที่ 54.25 (-0.91%)
	KCE	ทำกำไรที่ 19.80 (+4.15%)
	BDMS	ทำกำไรที่ 25.25 (+3.06%)
<b>อัตราผลตอบแทนเฉลี่ยสะสมปี 62</b>		<b>101.16%</b>

บทวิเคราะห์ฉบับนี้จัดทำขึ้นเพื่อเผยแพร่ข้อมูลให้กับผู้อ่าน โดยมีได้เจตนาแนะนำเสนอ/เชิญชวนให้ซื้อ/ขายหลักทรัพย์ ดังนั้นการตัดสินใจในการลงทุนขึ้นอยู่กับวิจารณญาณของผู้อ่านเป็นสำคัญ  
หมายเหตุ - ชื่อ หมายถึง ชื่อที่ราคาปิดวันนี้ รอซื้อ หมายถึง รอเมื่อราคาย่อตัวมาที่บริเวณแนวรับ ชื่อสะสม หมายถึง ทอยซื้อหลายๆครั้ง