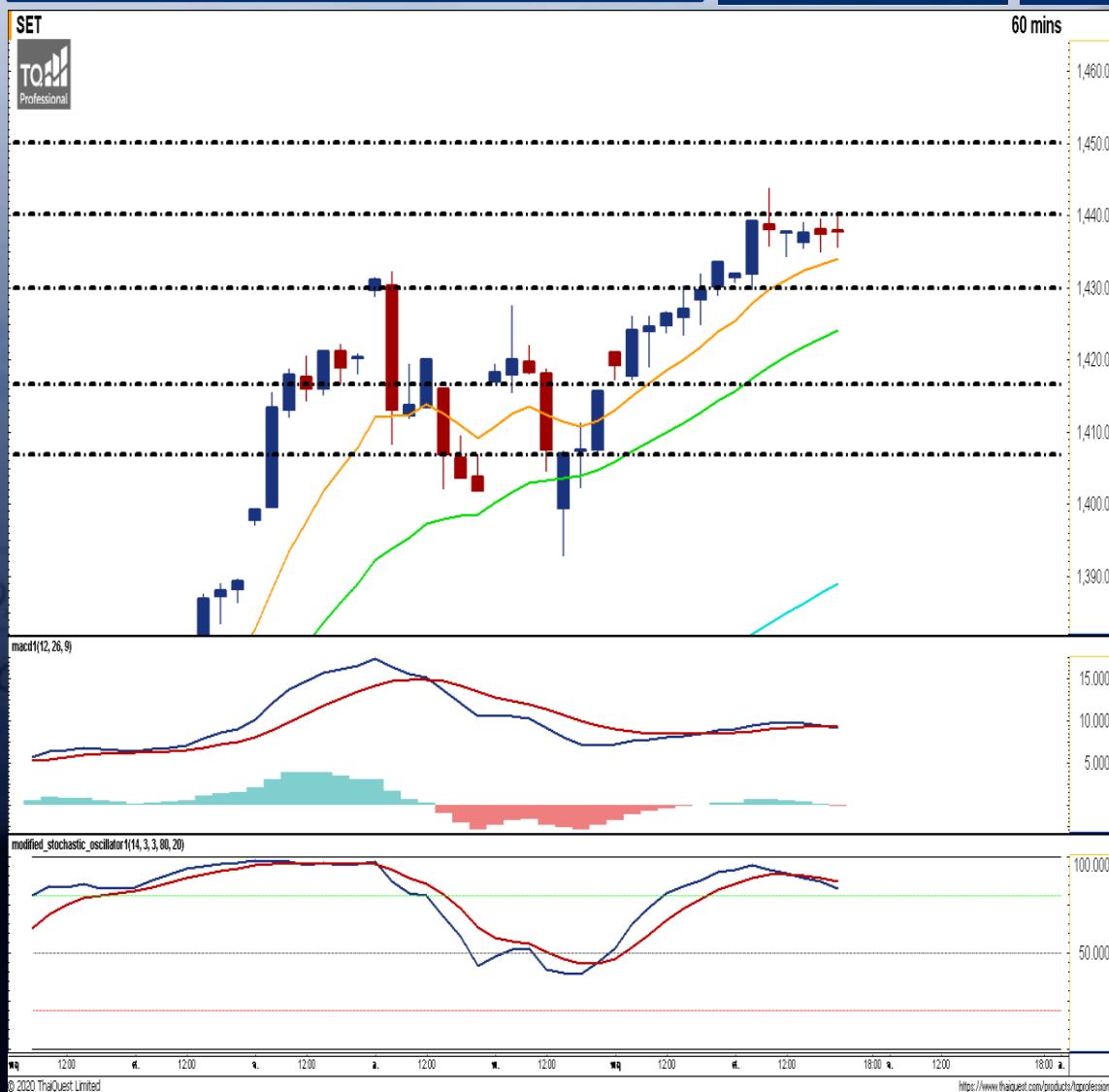


SET INDEX	1,437.78	เปลี่ยนแปลง	มูลค่า(ลบ.)	แนวรับ	แนวต้าน
		+4.22	77,322	1,417.00	1,450.00



สัญญาณทางเทคนิค: ดัชนียังไม่ผ่านแนวต้านแถว 1440 จุดในขณะที่ MACD และ Modi.Sto ส่งสัญญาณขายแต่ MACD อยู่ในแดนขาขึ้น จึงคาดว่าดัชนีจะแกว่งตัวในกรอบ 1417 -1450 จุด

กลยุทธ์: - ซื้อเก็งกำไรหุ้นทางขึ้นโดยมีแนวรับอยู่ที่ 1430 และ 1417 ส่วนแนวต้านอยู่ที่ 1440 และ 1450 จุด

Follow up

หุ้นที่แนะนำไปแล้ว 3 วันทำการ

วันที่แนะนำ	หุ้น	สถานะล่าสุด
3 วันทำการ ก่อนหน้า	MEGA	CUT LOSS ที่ราคา 10.60(-4.00%)
	TOA	อยู่ระหว่างการถือและรอขาย
	MC	อยู่ระหว่างการถือและรอขาย
2 วันทำการ ก่อนหน้า	KCE	ทำกำไรที่ราคา 38.25(+4.00%)
	SAT	อยู่ระหว่างการถือและรอขาย
	GPSC	อยู่ระหว่างการถือและรอขาย
วันทำการก่อน หน้า	CPF	อยู่ระหว่างการถือและรอขาย
	EA	อยู่ระหว่างการถือและรอขาย
	STGT	อยู่ระหว่างการถือและรอขาย

อัตราผลตอบแทนเฉลี่ยสะสมปี 63

16.32%

Technical Selection

BJC

TPIPP

PLANB

ทีมวิเคราะห์ทางเทคนิค ต่อ 487



PhillipResearch



PhillipResearch



PhillipCapitalTH



02 635 1700 ต่อ 486



PhillipCapital
Your Partner in Investment

TFEX LONG

Target 40.25/ 42.25

BJCZ20

Stop Loss 36.00

BJC

BUY



อธิบายเส้นกราฟ

- เส้นสีเหลือง > เส้นเคลื่อนที่เฉลี่ย 10 วัน
- เส้นสีเขียว > เส้นเคลื่อนที่เฉลี่ย 25 วัน
- เส้นสีฟ้า > เส้นเคลื่อนที่เฉลี่ย 75 วัน
- เส้นสีม่วง > เส้นเคลื่อนที่เฉลี่ย 200 วัน

Comment :

ข้อเก็งกำไร ณ ราคา ATO จากราคาทดสอบเส้น EMA 200 ในขณะที่เส้น EMA ระยะสั้นปรับตัวขึ้นมาสนับสนุนราคาและ MACD เดินหน้าในแดนขาขึ้นจึงคาดว่าจะทะลุขึ้นไปได้ โดยขายทำกำไรแถว 40.25 และ 42.25 บาท ใช้จุดถอยตัดขาดทุนระยะสั้นแถว 36.00 บาท

TFEX LONG

Target 4.68/ 4.78

TPIPPZ20

Stop Loss 4.38

TPIPP

BUY



อธิบายเส้นกราฟ

- เส้นสีเหลือง > เส้นเคลื่อนที่เฉลี่ย 10 วัน
- เส้นสีเขียว > เส้นเคลื่อนที่เฉลี่ย 25 วัน
- เส้นสีฟ้า > เส้นเคลื่อนที่เฉลี่ย 75 วัน
- เส้นสีม่วง > เส้นเคลื่อนที่เฉลี่ย 200 วัน

Comment :

ข้อเก็งกำไร ณ ราคา ATO จากราคาขึ้นมาทดสอบแนวต้านโดย MACD วกตัวขึ้นเหนือเส้น Zero จึงคาดว่าราคาจะทะลุขึ้นไปได้ โดยขายทำกำไรแถว 4.68 และ 4.78 บาท ใช้จุดถอยตัดขาดทุนระยะสั้นแถว 4.38 บาท

TFEX LONG

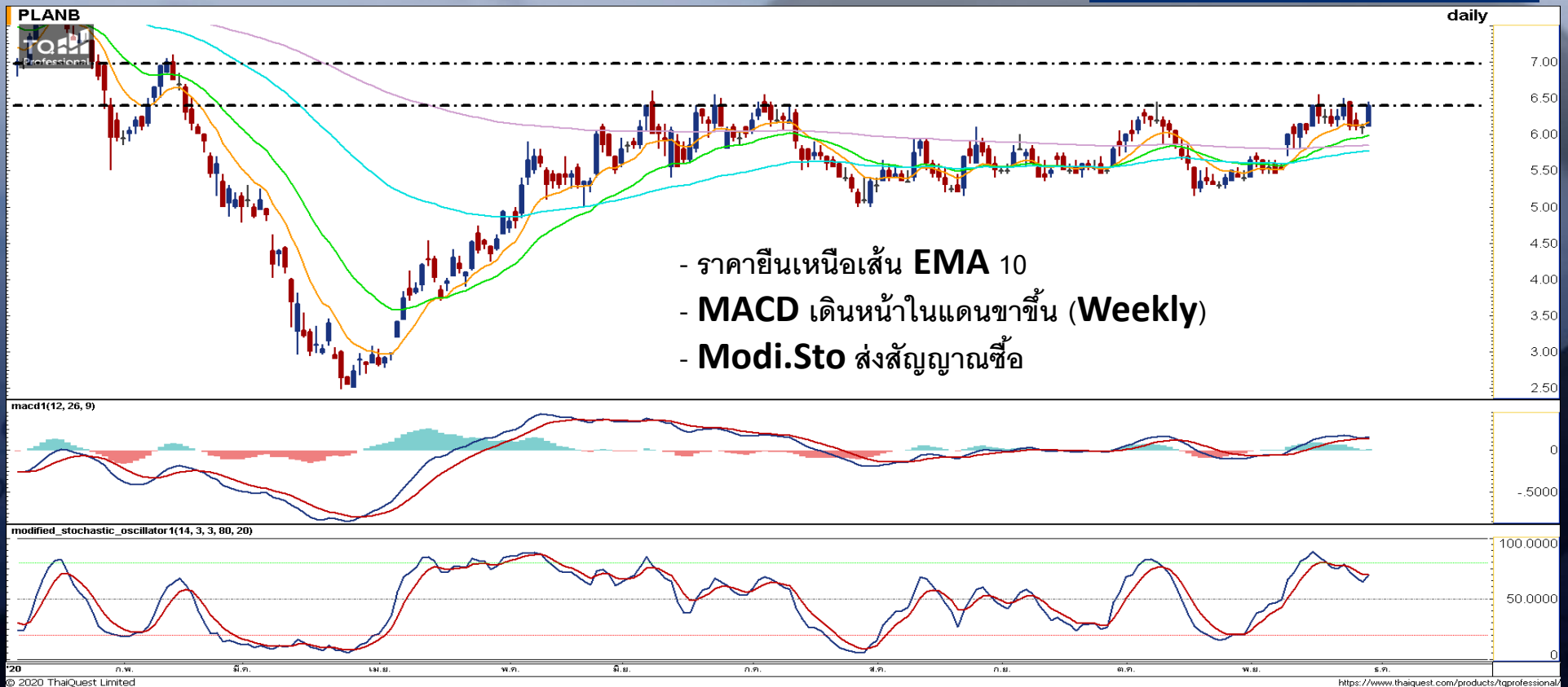
Target 7.00/ 7.40

PLANBZ20

Stop Loss 6.15

PLANB

BUY



อธิบายเส้นกราฟ

- เส้นสีเหลือง > เส้นเคลื่อนที่เฉลี่ย 10 วัน
- เส้นสีเขียว > เส้นเคลื่อนที่เฉลี่ย 25 วัน
- เส้นสีฟ้า > เส้นเคลื่อนที่เฉลี่ย 75 วัน
- เส้นสีม่วง > เส้นเคลื่อนที่เฉลี่ย 200 วัน

Comment :

ข้อเก็งกำไร ณ ราคา ATO จากระคายเหนือกลุ่มเส้น EMA ที่ใกล้เรียงตัวกันเป็นขาขึ้น โดย MACD เดินหน้าเหนือเส้น Signal และ Modi.Sto ส่งสัญญาณซื้อ โดยขายทำกำไรแถว 7.00 และ 7.40 บาท ใช้อุดรอยตัดขาดทุนระยะสั้นแถว 6.15 บาท