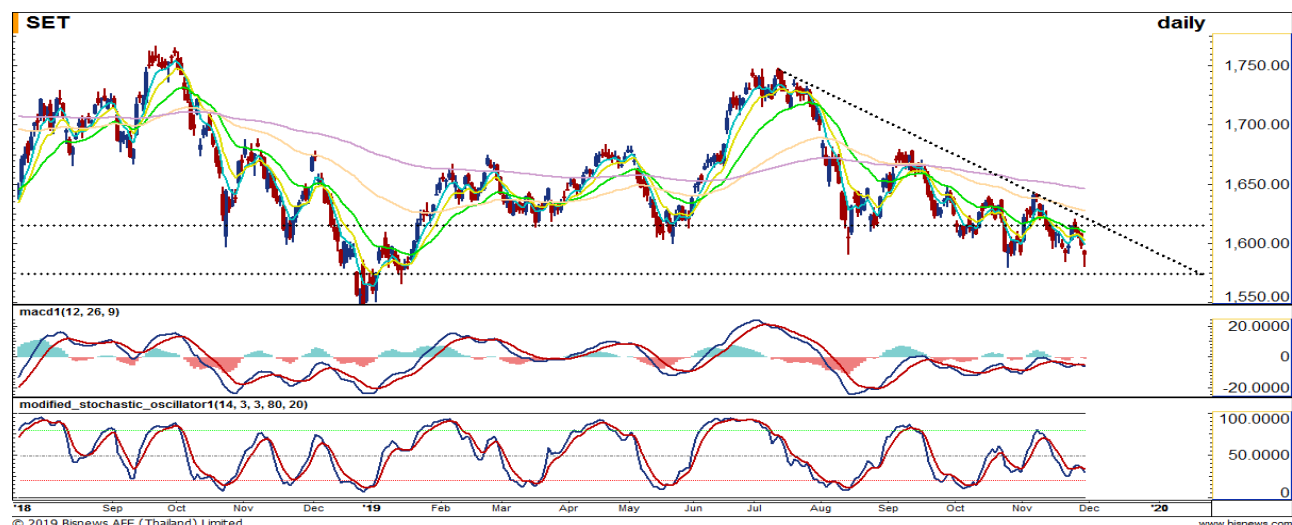


Market View:



Daily View : ดัชนียังไม่ผ่านเส้น EMA 10 หลังจากติดตัวขึ้นมาจากแนวรับแถว 1585 ถึงแม้ Modi.Sto จะส่งสัญญาณซื้อ ในเขต Oversold แต่ MACD อยู่ใต้เส้น signal และอยู่แดนขาลง จึงคาดว่าดัชนีจะปรับตัวลงมา โดยมีแนวรับอยู่ที่ 1585 และ 1575 จุด ส่วนแนวต้านที่ 1595 และ 1600 จุด



Weekly View: ดัชนียังไม่ผ่านแนวต้านแถว 1615 ก่อนที่จะหลุดเส้น EMA 10 ลงมาอีกครั้ง ประกอบกลุ่มเส้นเฉลี่ยยังมีทิศทางลงมาและ MACD อ่อนตัวต่ำกว่าเส้น Signal จึงคาดว่าดัชนีจะปรับตัวลงมาต่อเนื่อง โดยมีแนวรับอยู่ที่ 1575 และ 1555 จุด ส่วนแนวต้านที่ 1615 และ 1640 จุด

SET Index	1,590.59
เปลี่ยนแปลง	-7.09
มูลค่า(ลบ.)	51,843
แนวรับ 1	1585
แนวรับ 2	1575
แนวต้าน 1	1595
แนวต้าน 2	1600

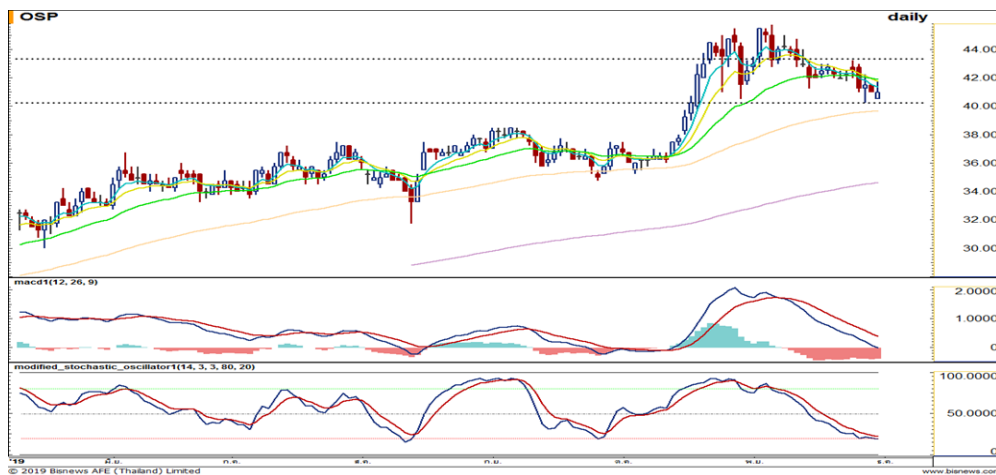
Technical Selection

OSP

CBG

ERW

บทวิเคราะห์หุ้นรายตัว กรุณาอ่านหน้าถัดไป
(เฉพาะผู้ที่มีบัญชีเท่านั้น)
สนใจเปิดบัญชี เพื่อรับบทวิเคราะห์เพิ่มเติม
โทร 02-635-1700 ต่อ 486



Stock View: OSP

ชื่อ

ราคาลงมาแถวแนวรับและยังยืนเหนือได้แถว 40.25 บาท โดย MACD อยู่ในแดนขาขึ้นและ Modi.sto วกตัวขึ้นแถวเขต Oversold จึงคาดว่าราคาจะทะลุขึ้นไปได้

แนวรับ 40.25

แนวต้าน 43.25, 44.50

Cut Loss 39.75



Stock View: ERW

ชื่อ

ราคาพักฐานเหนือเส้น Uptrend หลังจากทดสอบแนวต้าน โดย MACD ยังอยู่เหนือเส้น Signal จึงคาดว่าราคาจะขึ้นไปได้

แนวรับ 6.30

แนวต้าน 6.75, 7.00

Cut Loss 6.30



Stock View: CBG

ชื่อ

ราคาดีดตัวขึ้นจากเส้น Uptrend หลังจากแกว่งตัวเหนือเส้น EMA 25 โดย Modi.Sto ส่งสัญญาณขึ้นจึงคาดว่าราคาจะทะลุขึ้นไปที่แนวต้านขึ้นมาได้

แนวรับ 86.25

แนวต้าน 89.25, 90.50

Cut Loss 85.50

FOLLOW UP

หุ้นที่แนะนำไปแล้ว 3 วันทำการ

วันที่แนะนำ	หุ้น	สถานะล่าสุด
3 วันทำการ ก่อนหน้า	ORI	Cut Loss ที่ 6.95 (-3.47%)
	KBANK	อยู่ระหว่างการถือและรอขาย
	EPG	Cut Loss ที่ 7.80 (-3.70%)
2 วันทำการ ก่อนหน้า	PTTGC	Cut Loss ที่ 54.25 (-0.91%)
	KCE	ทำกำไรที่ 19.80 (+-1.55%)
	BDMS	ทำกำไรที่ 25.25 (+3.06%)
วันทำการ ก่อนหน้า	COM7	อยู่ระหว่างการถือและรอขาย
	BCH	อยู่ระหว่างการถือและรอขาย
	TU	อยู่ระหว่างการถือและรอขาย
อัตราผลตอบแทนเฉลี่ยสะสมปี 62		101.16%

บทวิเคราะห์ฉบับนี้จัดทำขึ้นเพื่อเผยแพร่ข้อมูลให้กับผู้อ่าน โดยมีได้เจตนาแนะนำเสนอ/เชิญชวนให้ซื้อ/ขายหลักทรัพย์ ดังนั้นการตัดสินใจในการลงทุนขึ้นอยู่กับวิจารณญาณของผู้อ่านเป็นสำคัญ
หมายเหตุ - ชื่อ หมายถึง ชื่อที่ราคาเปิดวันนี้ รอซื้อ หมายถึง รอเมื่อราคาย่อตัวมาที่บริเวณแนวรับ ชื่อสะสม หมายถึง ทอยซื้อหลายๆครั้ง