

SET INDEX

1,449.83

เปลี่ยนแปลง

+11.51

มูลค่า(ลบ.)

82,777

แนวรับ

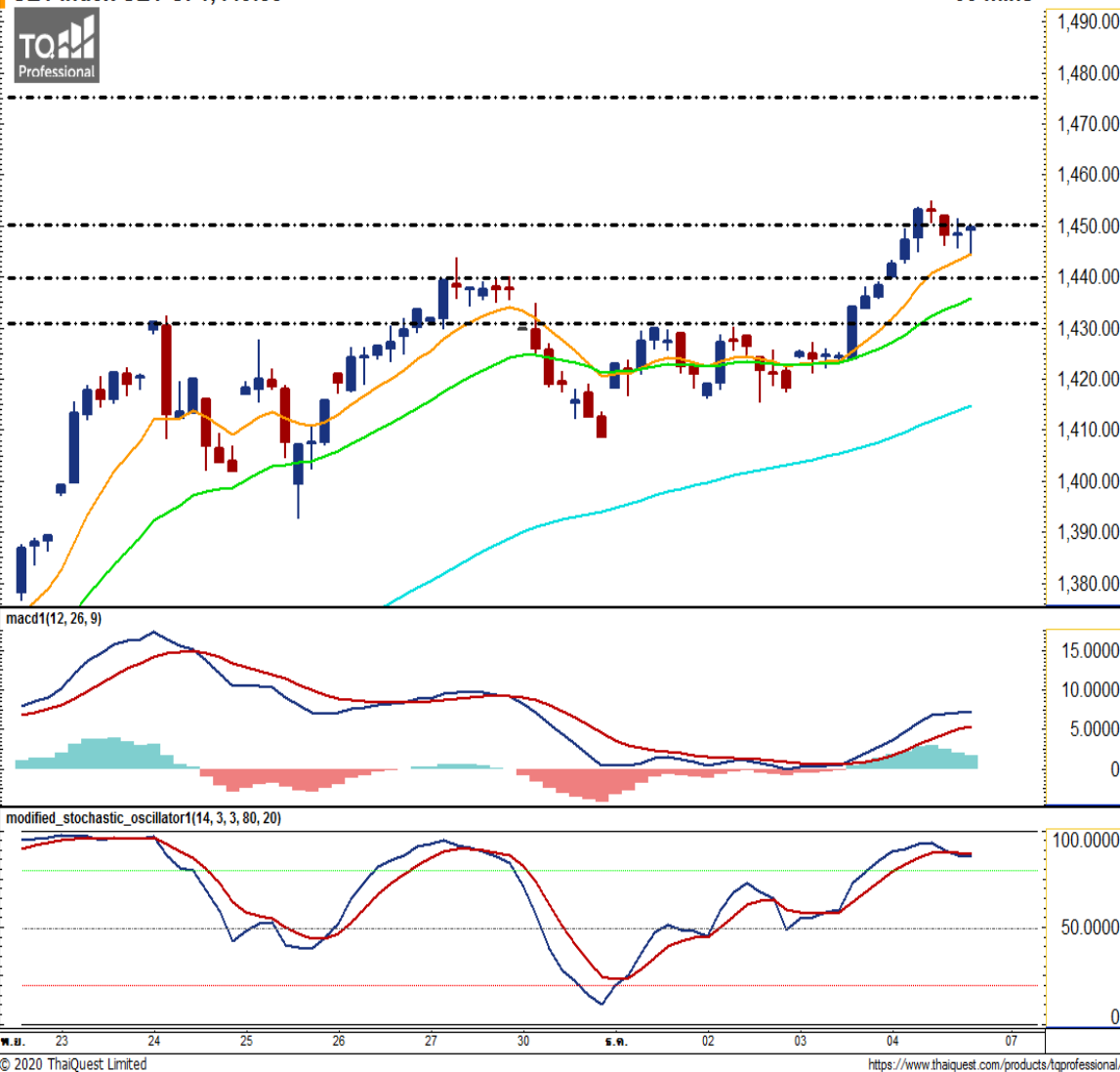
1,430.00

แนวต้าน

1,475.00

SET Index SET C: 1,449.83

60 mins



สัญญาณทางเทคนิค: ดัชนีขึ้นมาทดสอบแนวต้านแถว 1450 จุดในสภาวะกลุ่มเส้น EMA ที่เรียงตัวกันเป็นขาขึ้น เช่นเดียวกับ MACD แต่ Modi.Sto อยู่ในเขต Overbought จึงคาดว่าแกว่งตัวทางขึ้น

กลยุทธ์: - ซื้อเก็งกำไรหุ้นทางขึ้นเมื่อดัชนีเปิดเหนือแนวรับที่ 1440 จุด โดยมีแนวรับถัดไปอยู่ที่ 1430 จุด ส่วนแนวต้านอยู่ที่ 1475 และ 1500 จุด

Follow up

หุ้นที่แนะนำไปแล้ว 3 วันทำการ

วันที่แนะนำ	หุ้น	สถานะล่าสุด
3 วันทำการ ก่อนหน้า	MEGA	CUT LOSS ที่ราคา 35.25(-2.70%)
	TVO	อยู่ระหว่างการถือและรอขาย
	JWD	ทำกำไรที่ราคา (+4.60%)
2 วันทำการ ก่อนหน้า	KBANK	อยู่ระหว่างการถือและรอขาย
	CPN	ทำกำไรที่ราคา 56.50(+7.60%)
	AU	อยู่ระหว่างการถือและรอขาย
วันทำการก่อน หน้า	TISCO	อยู่ระหว่างการถือและรอขาย
	CPF	อยู่ระหว่างการถือและรอขาย
	STGT	อยู่ระหว่างการถือและรอขาย

อัตราผลตอบแทนเฉลี่ยสะสมปี 63

19.32%

Technical Selection

PLANB

BJC

BDMS

ทีมวิเคราะห์ทางเทคนิค ต่อ 487

TFEX LONG

Target 7.10/ 7.50

PLANBZ20

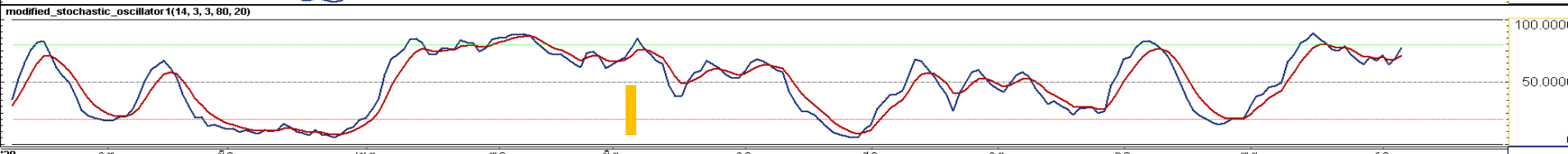
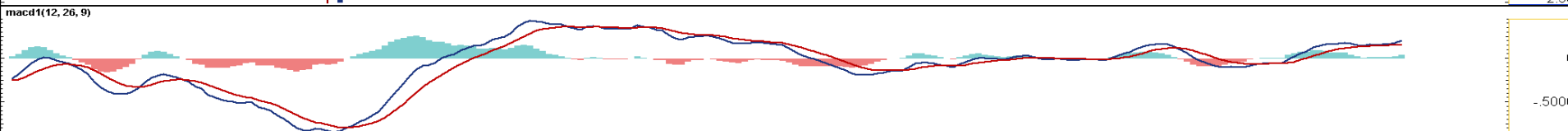
Stop Loss 6.50

PLAN B

BUY

Plan B Media PCL PLANB C: 6.80

daily



© 2020 ThaiQuest Limited <https://www.thaiquest.com/products/tqprofessional/>

อธิบายเส้นกราฟ

- เส้นสีเหลือง > เส้นเคลื่อนที่เฉลี่ย 10 วัน
- เส้นสีเขียว > เส้นเคลื่อนที่เฉลี่ย 25 วัน
- เส้นสีฟ้า > เส้นเคลื่อนที่เฉลี่ย 75 วัน
- เส้นสีม่วง > เส้นเคลื่อนที่เฉลี่ย 200 วัน

Comment :

ข้อเก็งกำไร ณ ราคา ATO จากระยะผ่านแนวต้านขึ้นมาในขณะที่กลุ่มเส้น EMA ไกลเรียงตัวกันเป็นขาขึ้น เช่นเดียวกับ MACD ที่เดินหน้าเหนือเส้น Signal โดยขายทำกำไรแถว 7.10 และ 7.50 บาท ใช้จุดถอยตัดขาดทุนระยะสั้นแถว 6.50 บาท

TFEX LONG

Target

40.25/ 42.25

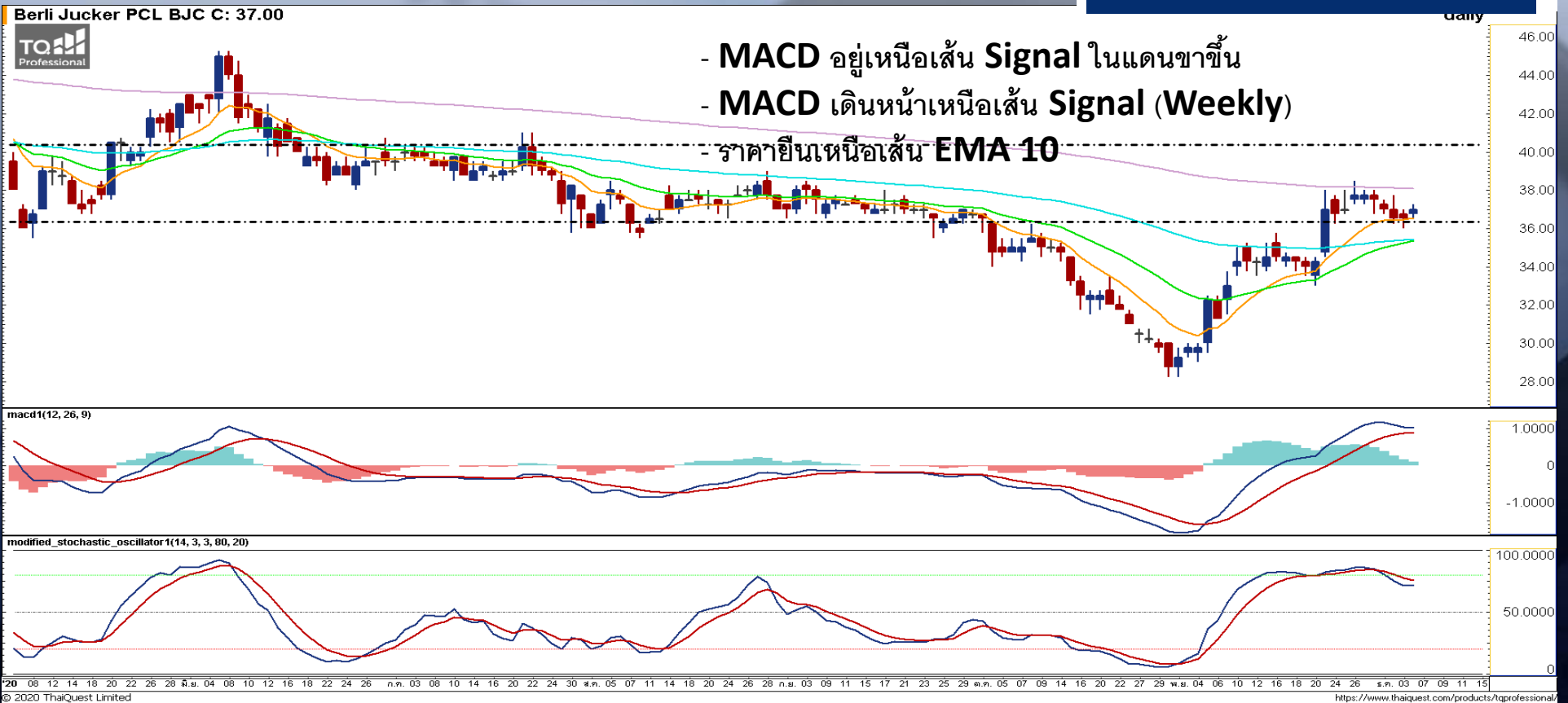
BJCZ20

Stop Loss

36.00

BJC

BUY



อธิบายเส้นกราฟ

- เส้นสีเหลือง > เส้นเคลื่อนที่เฉลี่ย 10 วัน
- เส้นสีเขียว > เส้นเคลื่อนที่เฉลี่ย 25 วัน
- เส้นสีฟ้า > เส้นเคลื่อนที่เฉลี่ย 75 วัน
- เส้นสีม่วง > เส้นเคลื่อนที่เฉลี่ย 200 วัน

Comment :

ข้อเก็งกำไร ณ ราคา ATO จากราคาทดสอบเส้น EMA 200 ก่อนที่จะแกว่งตัวออกข้างเหนือแนวรับ ในขณะที่ MACD อยู่เหนือเส้น Signal จึงคาดว่าราคาจะทะลุขึ้นไปได้ โดยขายทำกำไรแถว 40.25 และ 42.25 บาท ใช้จุดถอยตัดขาดทุนระยะสั้นแถว 36.00 บาท

TFEX LONG

Target

22.80/ 23.70

BDMSZ20

Stop Loss

21.40

BDMS

BUY

Bangkok Dusit Medical Services PCL BDMS C: 22.10



อธิบายเส้นกราฟ

- เส้นสีเหลือง > เส้นเคลื่อนที่เฉลี่ย 10 วัน
- เส้นสีเขียว > เส้นเคลื่อนที่เฉลี่ย 25 วัน
- เส้นสีฟ้า > เส้นเคลื่อนที่เฉลี่ย 75 วัน
- เส้นสีม่วง > เส้นเคลื่อนที่เฉลี่ย 200 วัน

Comment :

ข้อเก็งกำไร ณ ราคา ATO จากราคาทดสอบแนวต้านของกรอบ Sideways ก่อนที่จะพักตัวเหนือแนวรับ โดย MACD และ Modi.Sto เริ่มกวัดวักขึ้นมา โดยขายทำกำไรแถว 22.80 และ 23.70 บาท ใช้จุดถอยตัดขาดทุนระยะสั้นแถว 21.40 บาท