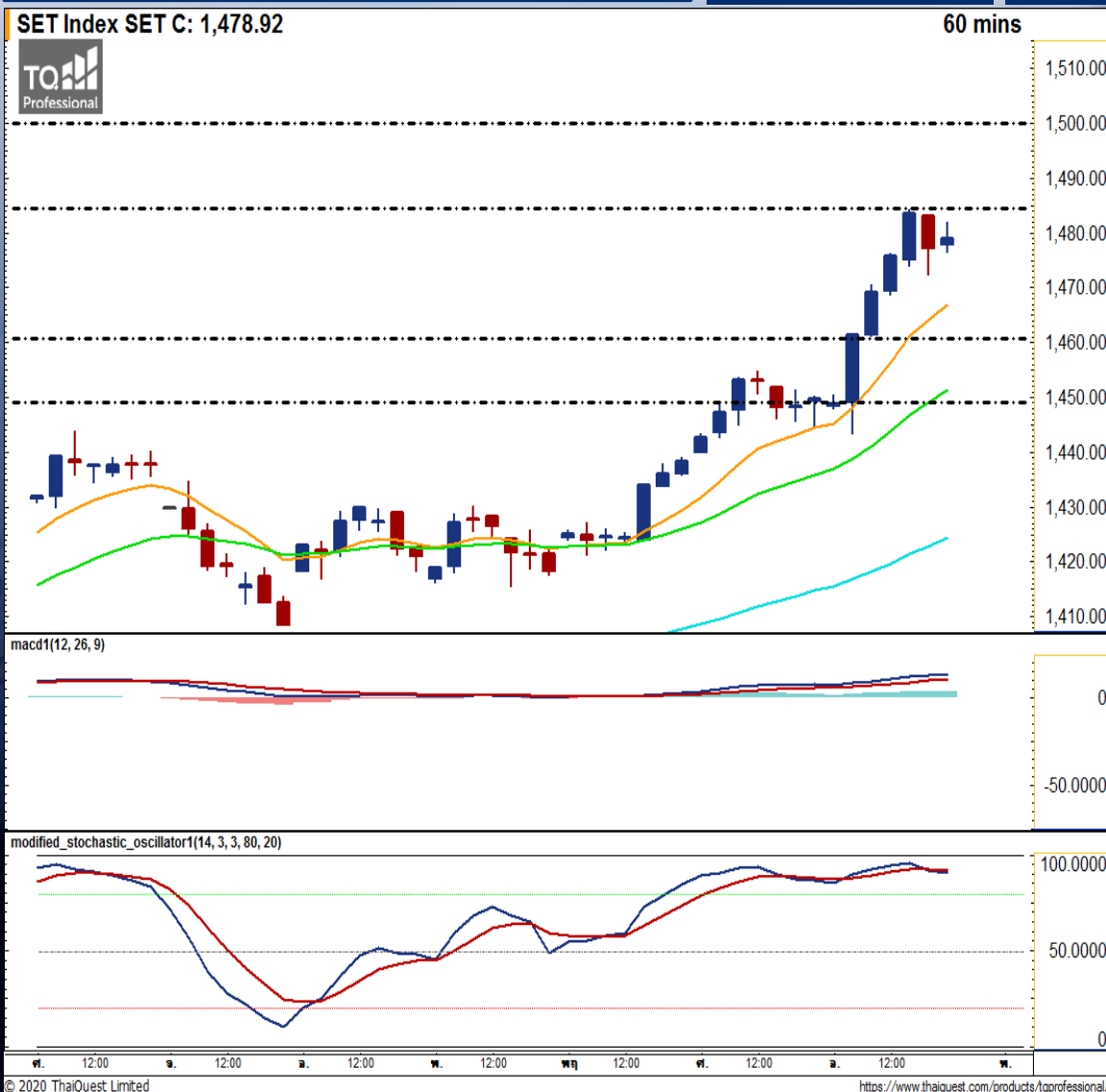


SET INDEX	1,478.92	เปลี่ยนแปลง	มูลค่า(ลบ.)	แนวรับ	แนวต้าน
		+29.09	123,463	1,450.00	1,500.00



สัญญาณทางเทคนิค: ดัชนีปรับตัวขึ้นมาต่อเนื่องหลังจากผ่านแนวต้านแถว 1450 จุดขึ้นมาซึ่งเป็นแนวต้านสำคัญ โดย Modi.Sto (Daily) เข้าเขต Overbought จึงคาดว่าจะแกว่งตัวในกรอบ 1460 – 1484 จุด

กลยุทธ์: - ซื้อเก็งกำไรหุ้นทางขึ้นเมื่อดัชนีเปิดเหนือแนวรับที่ 1460 จุด โดยมีแนวรับถัดไปอยู่ที่ 1450 จุด ส่วนแนวต้านอยู่ที่ 1484 และ 1500 จุด

Follow up

หุ้นที่แนะนำไปแล้ว 3 วันทำการ

วันที่แนะนำ	หุ้น	สถานะล่าสุด
3 วันทำการ ก่อนหน้า	TISCO	ทำกำไรที่ราคา 85.00(+3.00%)
	CPF	อยู่ระหว่างการถือและรอขาย
	STGT	อยู่ระหว่างการถือและรอขาย
2 วันทำการ ก่อนหน้า	MEGA	อยู่ระหว่างการถือและรอขาย
	SCB	อยู่ระหว่างการถือและรอขาย
	KCE	ทำกำไรที่ราคา 42.50(+6.20%)
วันทำการก่อน หน้า	PLANB	อยู่ระหว่างการถือและรอขาย
	BJC	อยู่ระหว่างการถือและรอขาย
	BDMS	อยู่ระหว่างการถือและรอขาย

อัตราผลตอบแทนเฉลี่ยสะสมปี 63

20.32%

Technical Selection

TPIPP

MTC

JWD

ทีมวิเคราะห์ทางเทคนิค ต่อ 487

TFEX LONG

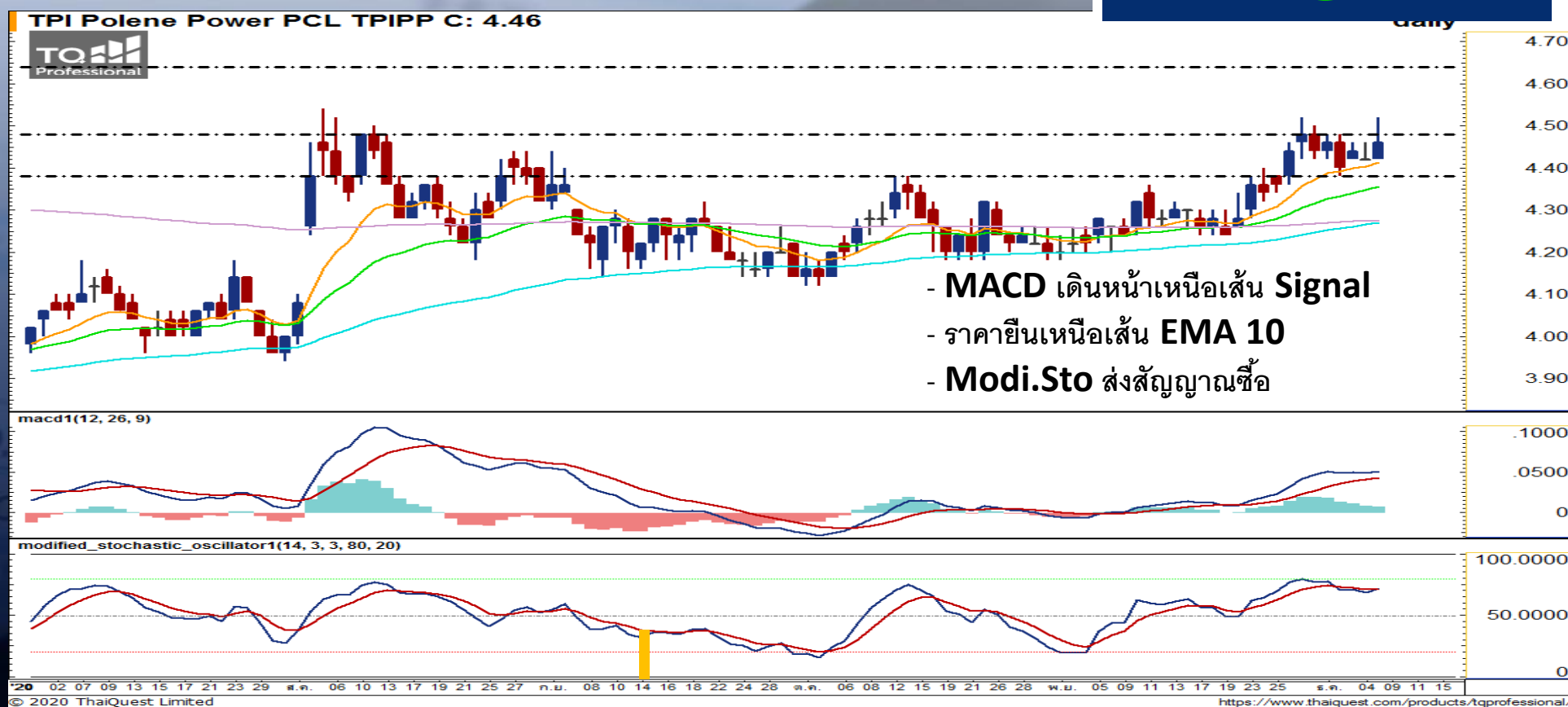
Target 4.64/ 4.88

TPIPPZ20

Stop Loss 4.36

TPIPP

BUY



อธิบายเส้นกราฟ

- เส้นสีเหลือง > เส้นเคลื่อนที่เฉลี่ย 10 วัน
- เส้นสีเขียว > เส้นเคลื่อนที่เฉลี่ย 25 วัน
- เส้นสีฟ้า > เส้นเคลื่อนที่เฉลี่ย 75 วัน
- เส้นสีม่วง > เส้นเคลื่อนที่เฉลี่ย 200 วัน

Comment :

ข้อเก็งกำไร ณ ราคา ATO จากราคาทดสอบแนวต้าน ในขณะที่กลุ่มเส้น EMA ไกลเรียงตัวกันเป็นขาขึ้น และ Modi.Sto ส่งสัญญาณซื้อ คาดว่าจะทะลุขึ้นไปได้ โดยขายทำกำไรแถว 4.64 และ 4.88 บาท ใช้จุดถอยตัดขาดทุนระยะสั้นแถว 4.36 บาท

TFEX LONG

Target

58.00/ 60.75

MTCZ20

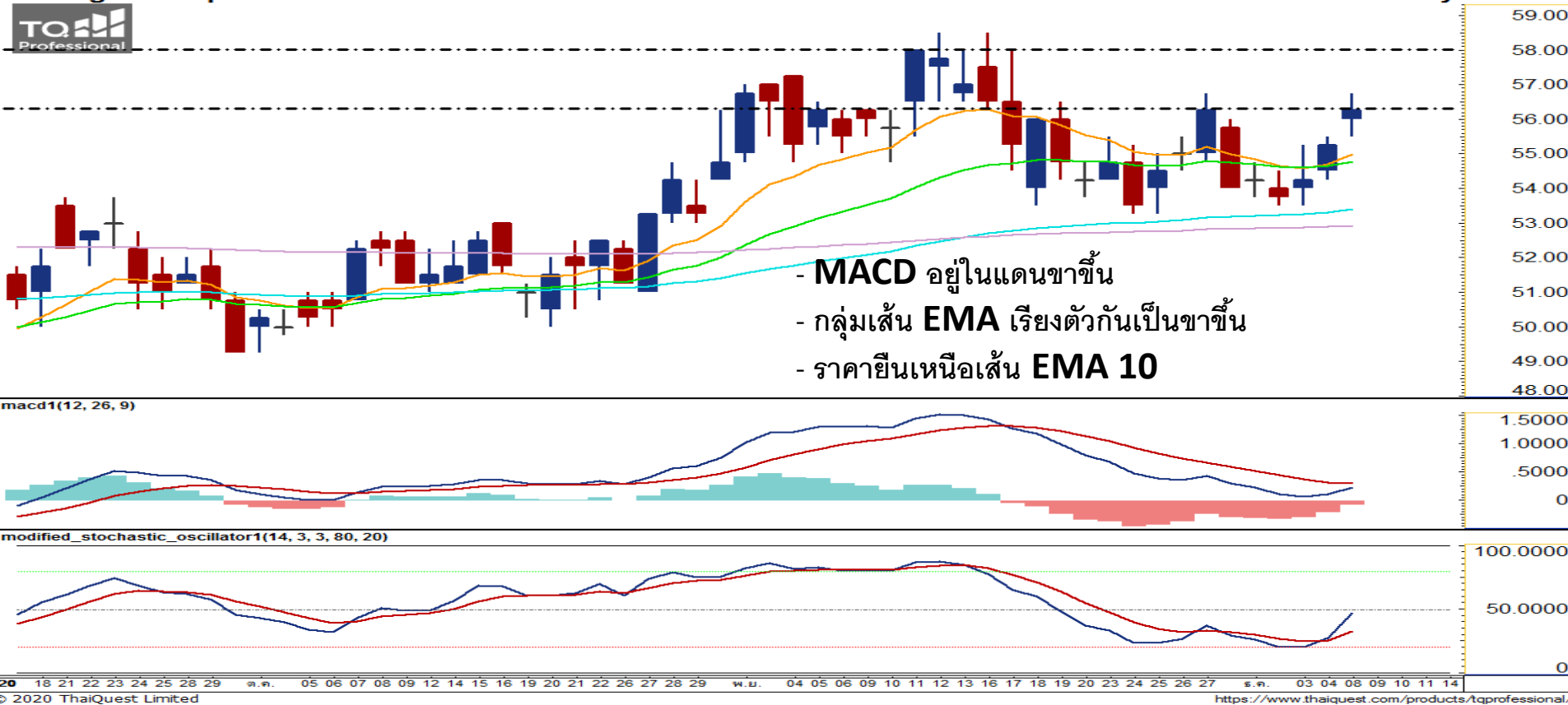
Stop Loss

55.25

MTC

BUY

Muangthai Capital PCL MTC C: 56.25



อธิบายเส้นกราฟ

- เส้นสีเหลือง > เส้นเคลื่อนที่เฉลี่ย 10 วัน
- เส้นสีเขียว > เส้นเคลื่อนที่เฉลี่ย 25 วัน
- เส้นสีฟ้า > เส้นเคลื่อนที่เฉลี่ย 75 วัน
- เส้นสีม่วง > เส้นเคลื่อนที่เฉลี่ย 200 วัน

Comment :

ข้อเก็งกำไร ณ ราคา ATO จากราคาทดสอบแนวต้าน ประกอบกับ MACD วกตัวขึ้นเหนือเส้น Zero ในขณะที่กลุ่มเส้น EMA เรียงตัวกันเป็นขาขึ้น คาดว่าราคาจะทะลุขึ้นไปได้ โดยขายทำกำไรแถว 58.00 และ 60.75 บาท ใช้จุดถอยตัดขาดทุนระยะสั้นแถว 55.25 บาท



Target

9.40/ 9.60

Stop Loss

8.70

JWD

BUY



อธิบายเส้นกราฟ

- เส้นสีเหลือง > เส้นเคลื่อนที่เฉลี่ย 10 วัน
- เส้นสีเขียว > เส้นเคลื่อนที่เฉลี่ย 25 วัน
- เส้นสีฟ้า > เส้นเคลื่อนที่เฉลี่ย 75 วัน
- เส้นสีม่วง > เส้นเคลื่อนที่เฉลี่ย 200 วัน

Comment :

ซื้อแก๊งกำไรต่อเนื่อง ณ ราคา ATO จากราคาพักตัวเหนือเส้น EMA 10 หลังจากผ่าน High ก่อนหน้าขึ้นมา โดย MACD และ Modi.Sto ยังมีทิศทางในเชิงบวก โดยขายทำกำไรแถว 9.40 และ 9.60 บาท ใช้จุดถอยตัดขาดทุนระยะสั้นแถว 8.70 บาท

