

SET INDEX

1,477.21

เปลี่ยนแปลง

+1.08

มูลค่า(ลบ.)

91,745

แนวรับ

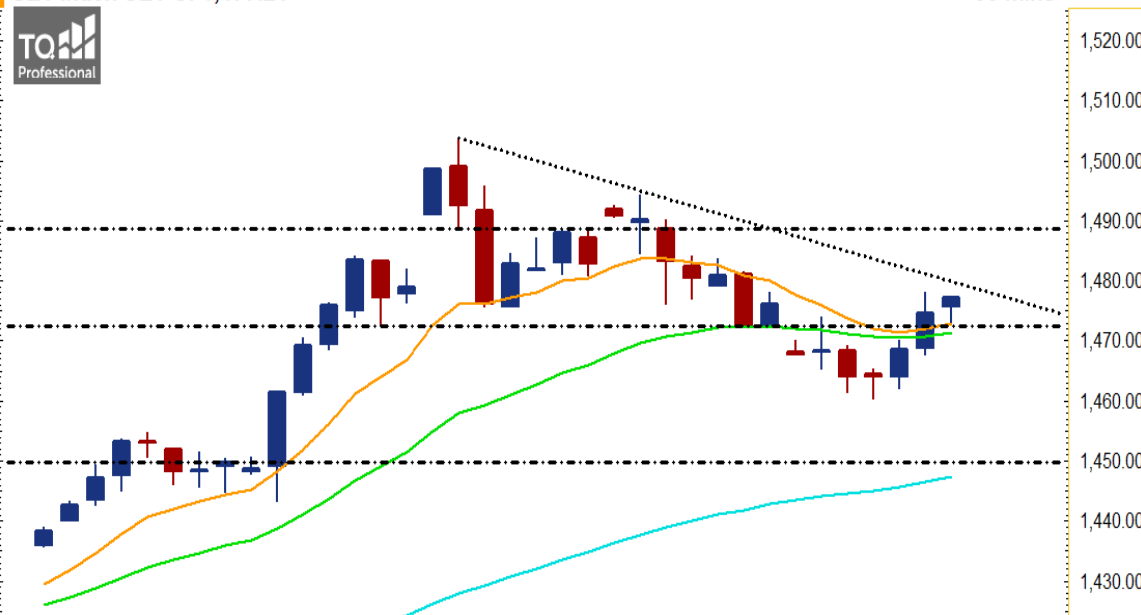
1,450.00

แนวต้าน

1,490.00

SET Index SET C: 1,477.21

60 mins



สัญญาณทางเทคนิค: ดัชนีผ่านเส้น EMA 10 ขึ้นมาแต่ยังไม่ผ่านเส้น Downtrend ประกอบกับ MACD อยู่ใต้เส้น Signal จึงคาดว่าดัชนีจะแกว่งตัวทางลง

กลยุทธ์: - ซื้อเก็งกำไรหันทอนย่อแถวแนวรับที่ 1450 จุด โดยมีแนวรับถัดไปอยู่ที่ 1440 จุด ส่วนแนวต้านอยู่ที่ 1484 และ 1490 จุด

Follow up

หุ้นที่แนะนำไปแล้ว 3 วันทำการ

วันที่แนะนำ	หุ้น	สถานะล่าสุด
3 วันทำการ ก่อนหน้า	TPIPP	ทำกำไรที่ราคา 4.64(+3.50%)
	MTC	อยู่ระหว่างการถือและรอขาย
	JWD	CUT LOSS ที่ราคา 8.70(-3.80%)
2 วันทำการ ก่อนหน้า	OSP	CUT LOSS ที่ราคา 39.00(-2.00%)
	EA	CUT LOSS ที่ราคา 46.25(-4.60%)
	CPN	CUT LOSS ที่ราคา 54.75(-3.50%)
วันทำการก่อน หน้า	BAM	อยู่ระหว่างการถือและรอขาย
	CPALL	อยู่ระหว่างการถือและรอขาย
	AU	อยู่ระหว่างการถือและรอขาย

อัตราผลตอบแทนเฉลี่ยสะสมปี 63

20.32%

Technical Selection

BBL

TKN

CHAYO

ทีมวิเคราะห์ทางเทคนิค ต่อ 487



PhillipResearch



PhillipResearch



PhillipCapitalTH



02 635 1700 ต่อ 486



PhillipCapital
Your Partner in Investment

TFEX LONG

Target

135.00/ 140.00

BBLZ20

Stop Loss

122.50

BBL

BUY



อธิบายเส้นกราฟ

- เส้นสีเหลือง > เส้นเคลื่อนที่เฉลี่ย 10 วัน
- เส้นสีเขียว > เส้นเคลื่อนที่เฉลี่ย 25 วัน
- เส้นสีฟ้า > เส้นเคลื่อนที่เฉลี่ย 75 วัน
- เส้นสีม่วง > เส้นเคลื่อนที่เฉลี่ย 200 วัน

Comment :

ข้อเท็จจริงใด ณ ราคา ATO จากราคาทำ High กว่จุดสูงสุดก่อนหน้า ก่อนที่จะพักตัวลงมาเหนือเส้น EMA 10 ในขณะที่ MACD อยู่ในแดนขาขึ้นจึงเป็นจังหวะซื้อแถวแนวรับ โดยขายทำกำไรแถว 135.00 และ 140.00 บาท ใช้จุดถอยตัดขาดทุนระยะสั้นแถว 122.50 บาท

TFEX LONG

Target 12.20/ 12.80

TKNZ20

Stop Loss 10.70

TKN

BUY



อธิบายเส้นกราฟ

- เส้นสีเหลือง > เส้นเคลื่อนที่เฉลี่ย 10 วัน
- เส้นสีเขียว > เส้นเคลื่อนที่เฉลี่ย 25 วัน
- เส้นสีฟ้า > เส้นเคลื่อนที่เฉลี่ย 75 วัน
- เส้นสีม่วง > เส้นเคลื่อนที่เฉลี่ย 200 วัน

Comment :

ข้อเท็จจริงใด ณ ราคา ATO จากระดับตัวลงมาแถวเส้น Uptrend ในขณะที่ กลุ่มเส้น EMA เรียงตัวกันเป็นขาขึ้นเช่นเดียวกับ MACD จึงเป็นจังหวะซื้อแถวแนวรับโดยขายทำกำไรแถว 12.20 และ 12.80 บาท ใช้จุดถอยตัดขาดทุนระยะสั้นแถว 10.70 บาท

Target

8.25/ 8.50

Stop Loss

7.45

CHAYO

BUY



อธิบายเส้นกราฟ

- เส้นสีเหลือง > เส้นเคลื่อนที่เฉลี่ย 10 วัน
- เส้นสีเขียว > เส้นเคลื่อนที่เฉลี่ย 25 วัน
- เส้นสีฟ้า > เส้นเคลื่อนที่เฉลี่ย 75 วัน
- เส้นสีม่วง > เส้นเคลื่อนที่เฉลี่ย 200 วัน

Comment :

ถึงแม้ MACD จะเคลื่อนไหวในแดนขาลงแต่ราคายังขึ้นเหนือเส้น Uptrend ประกอบกับกลุ่มเส้น EMA เรียงตัวกันเป็นขาขึ้นและ Modi.Sto ส่งสัญญาณซื้อ โดยขายทำกำไรแถว 8.25 และ 8.50 บาท ใช้จุดถอยตัดขาดทุนระยะสั้นแถว 7.45 บาท