

## Market View: อยู่ในกรอบ Sideways



**SET Index** 1,549.74

เปลี่ยนแปลง -24.17

มูลค่า(ลบ.) 53,909

แนวรับ 1 1547

แนวรับ 2 1540

แนวต้าน 1 1558

แนวต้าน 2 1563

### Technical Selection

PTTGC

PLANB

CBG

### DAILY VIEW

ดัชนีหลุดแนวรับแถว 1558 จดลงมา และอยู่ใต้เส้น EMA ทุกเส้นประกอบกับ MACD เข้าสู่แดนขาลงแต่ Modi.Sto เข้าเขต Oversold และดัชนีมีภาวะห่างจากเส้น EMA 10 มากเกินไปจึงคาดว่าจะ Sideways ในกรอบ 1547 - 1558 จุด โดยมีแนวรับอยู่ที่ 1547 และ 1540 จุด ส่วนแนวต้านที่ 1558 และ 1563 จุด

บทวิเคราะห์หุ้นรายตัว กรุณาอ่านหน้าถัดไป  
(เฉพาะผู้ที่มีบัญชีเท่านั้น)  
สนใจเปิดบัญชี เพื่อรับบทวิเคราะห์เพิ่มเติม  
โทร 02-635-1700 ต่อ 486



## Stock View: PTTGC

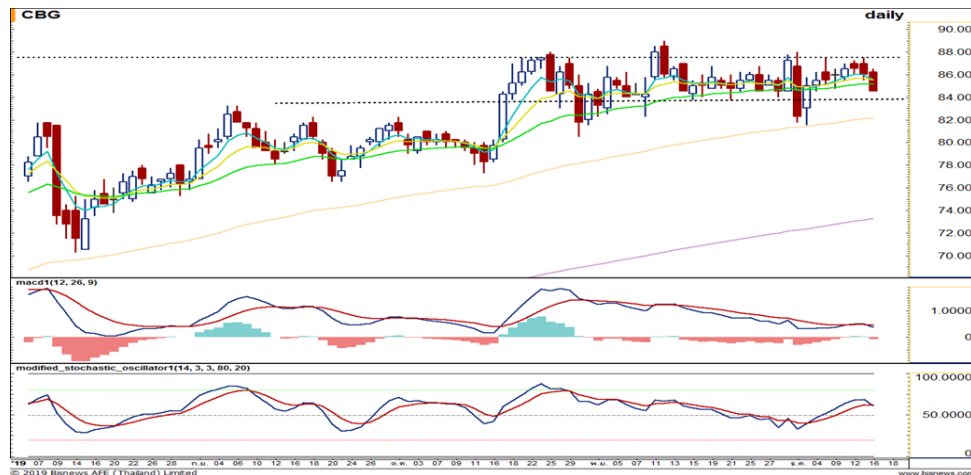
ชื่อ

ราคายังยืนเหนือเส้น Downtrend และไม่ได้ทำ Low ต่ำกว่าแท่งเทียนก่อนหน้านี้โดย MACD เดินหน้าเหนือเส้น Signal จึงคาดว่าราคาจะขึ้นไปได้

แนวรับ 55.25

แนวต้าน 58.25, 59.25

Cut Loss 54.50



## Stock View: CBG

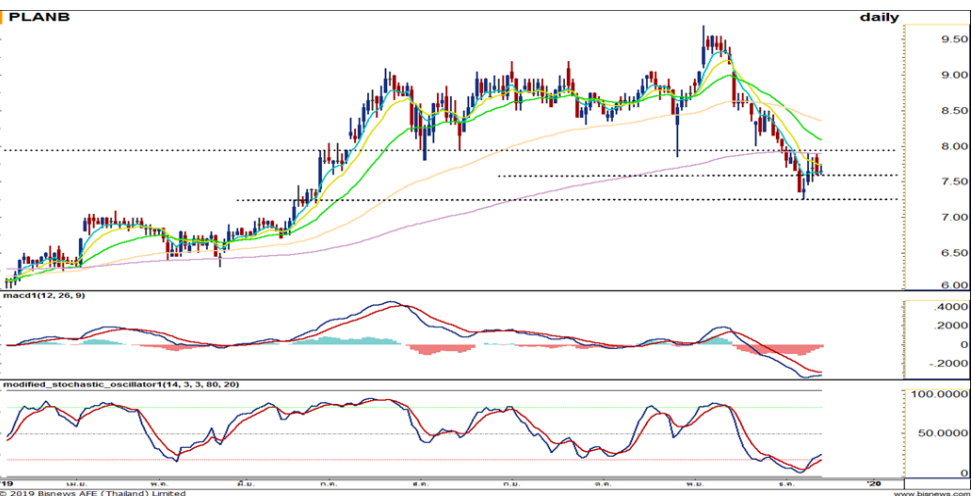
ชื่อ

ราคาหลุดเส้น EMA 10 และ 25 ลงมาแต่ยังยืนเหนือแนวรับแถว 84.25 บาทและ MACD อยู่แดนขาขึ้นจึงคาดว่าราคาจะขึ้นไปได้

แนวรับ 84.25

แนวต้าน 87.25, 89.00

Cut Loss 83.50



## Stock View: PLANB

ชื่อ

ราคากลับตัวจากแนวรับก่อนที่จะทดสอบเส้น EMA 200 โดย MACD และ Modi.Sto วกตัวขึ้นมา จึงคาดว่าราคาจะทะลุขึ้นไปได้

แนวรับ 7.50

แนวต้าน 8.00, 8.20

Cut Loss 7.45

## FOLLOW UP

### หุ้นที่แนะนำไปแล้ว 3 วันทำการ

วันที่แนะนำ	หุ้น	สถานะล่าสุด
3 วันทำการ ก่อนหน้านี้	GPSC	ทำกำไรที่ 87.25 (+0.58%)
	HANA	ทำกำไรที่ 33.50 (+2.29%)
	OSP	อยู่ระหว่างการถือและรอขาย
2 วันทำการ ก่อนหน้านี้	IVL	เปิดที่แนวต้าน
	JWD	ทำกำไรที่ 8.15 (+1.24%)
	PTTGC	เปิดที่แนวต้าน
วันทำการ ก่อนหน้านี้	HMPRO	อยู่ระหว่างการถือและรอขาย
	SAWAD	อยู่ระหว่างการถือและรอขาย
	GPSC	Cut Loss ที่ 84.75 (-2.02%)
<b>อัตราผลตอบแทนเฉลี่ยสะสมปี 62</b>		<b>91.33%</b>

บทวิเคราะห์ฉบับนี้จัดทำขึ้นเพื่อเผยแพร่ข้อมูลให้กับผู้อ่าน โดยมีได้เจตนาแนะนำเสนอ/เชิญชวนให้ซื้อ/ขายหลักทรัพย์ ดังนั้นการตัดสินใจในการลงทุนขึ้นอยู่กับวิจารณญาณของผู้อ่านเป็นสำคัญ  
หมายเหตุ - ชื่อ หมายถึง ชื่อที่ราคาปิดวันนี้ รอซื้อ หมายถึง รอเมื่อราคาย่อตัวมาที่บริเวณแนวรับ ชื่อสะสม หมายถึง ทอยชื่อหลายๆครั้ง