

Market View: ขึ้นระยะสั้น



SET Index 1,548.65

เปลี่ยนแปลง -1.09

มูลค่า(ลบ.) 59,566

แนวรับ 1 1547

แนวรับ 2 1540

แนวต้าน 1 1558

แนวต้าน 2 1563

Technical Selection

SCB

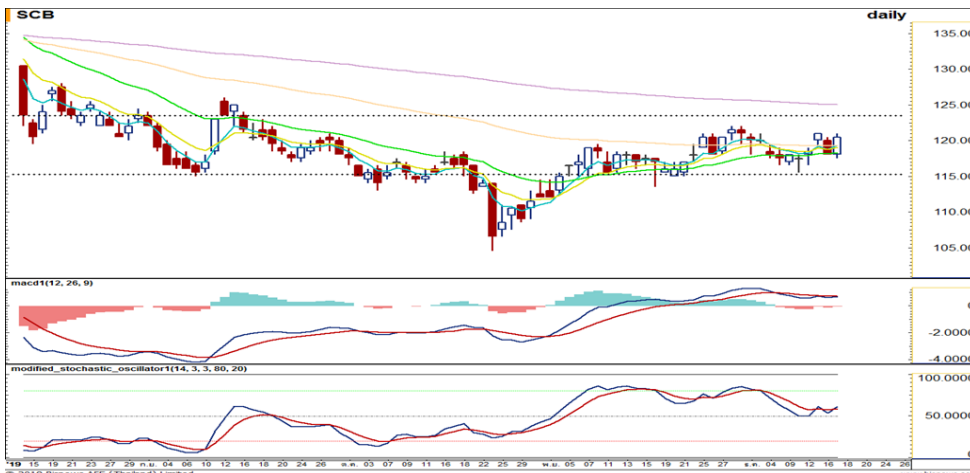
CPALL

SAWAD

DAILY VIEW

ดัชนียังยืนเหนือแนวรับแถว 1547 จุดและแท่งเทียนปิดรูปแบบ Hammer ประกอบกับ Modi.Sto อยู่ในเขต Oversold และ MACD เริ่มมีการชะลอตัวการลง แต่ดัชนีอยู่ใต้เส้น EMA ทุกเส้นที่คอยต้านไว้จึงคาดว่าดัชนีจะขึ้นได้แค่ระยะสั้น โดยมีแนวรับอยู่ที่ 1547 และ 1540 จุด ส่วนแนวต้านที่ 1558 และ 1563

บทวิเคราะห์หุ้นรายตัว กรุณาอ่านหน้าถัดไป (เฉพาะผู้ที่มีบัญชีเท่านั้น)
สนใจเปิดบัญชี เพื่อรับบทวิเคราะห์เพิ่มเติม
โทร 02-635-1700 ต่อ 486



Stock View: SCB

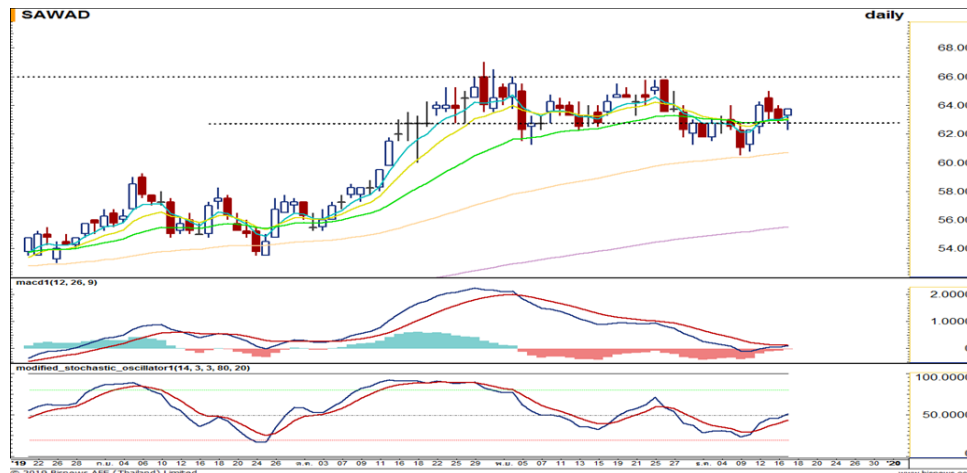
ซื้อ

ราคายังอยู่ในกรอบ Head & Shoulder โดยล่าสุดราคา ยืนเหนือเส้น EMA 10 ประกอบกับ MACD ส่งสัญญาณ ซื้อ จึงคาดว่าราคาจะขึ้นไปได้

แนวรับ 119.00

แนวต้าน 123.50, 125.00

Cut Loss 118.00



Stock View: SAWAD

ซื้อ

ราคายังยืนเหนือแนวรับแถว 62.75 บาทและเส้น EMA 10 โดย MACD วกตัวขึ้นเหนือเส้น Zero จึงคาดว่าราคา จะขึ้นไปได้

แนวรับ 62.75

แนวต้าน 65.00, 66.25

Cut Loss 62.25



Stock View: CPALL

ซื้อ

ราคาผ่านแนวต้านแถว 73.25 บาทขึ้นมาโดย Modi.Sto ส่งสัญญาณซื้อในเขต Oversold จึงคาดว่าราคาจะขึ้น ต่อไปได้

แนวรับ 73.25

แนวต้าน 75.00, 76.00

Cut Loss 72.25

FOLLOW UP

หุ้นที่แนะนำไปแล้ว 3 วันทำการ

วันที่แนะนำ	หุ้น	สถานะล่าสุด
3 วันทำการ ก่อนหน้า	IVL	เปิดที่แนวต้าน
	JWD	ทำกำไรที่ 8.15 (+1.24%)
	PTTGC	เปิดที่แนวต้าน
2 วันทำการ ก่อนหน้า	HMPRO	Cut Loss ที่ 16.60 (-2.35%)
	SAWAD	Cut Loss ที่ 62.50 (-1.96%)
	GPSC	Cut Loss ที่ 84.75 (-2.02%)
วันทำการ ก่อนหน้า	PTTGC	Cut Loss ที่ 54.50 (-1.80%)
	PLANB	Cut Loss ที่ 7.45 (-1.32%)
	CBG	Cut Loss ที่ 83.50 (-1.76%)
อัตราผลตอบแทนเฉลี่ยสะสมปี 62		88.03%

บทวิเคราะห์ฉบับนี้จัดทำขึ้นเพื่อเผยแพร่ข้อมูลให้กับผู้อ่าน โดยมีได้เจตนาแนะนำเสนอ/เชิญชวนให้ซื้อ/ขายหลักทรัพย์ ดังนั้นการตัดสินใจในการลงทุนขึ้นอยู่กับวิจารณญาณของผู้อ่านเป็นสำคัญ
หมายเหตุ - ชื่อ หมายถึง ชื่อที่ราคาปิดวันนี้ รอซื้อ หมายถึง รอเมื่อราคาย่อตัวมาที่บริเวณแนวรับ ชื่อ สละม หมายถึง ทอยซื้อหลายๆครั้ง