

SET INDEX	1,483.89	เปลี่ยนแปลง	มูลค่า(ลบ.)	แนวรับ	แนวต้าน
		+1.80	112,757	1,460.00	1,500.00



สัญญาณทางเทคนิค: ดัชนีหลุดเส้น EMA 10 ลงมาหลังจากไม่ผ่านแนวต้านแถว 1490 จุดประกอบกับ Modi.Sto ส่งสัญญาณขายและ MACD เริ่มกวัดลงมา จึงคาดว่าดัชนีจะแกว่งตัวลงมา

กลยุทธ์: - ซื้อเก็งกำไรหุ้นทางขึ้นเมื่อดัชนีเปิดเหนือแนวต้านแถว 1490 จุดโดยมีแนวต้านถัดไปอยู่ที่ 1500 จุดส่วนแนวรับอยู่ที่ 1472 และ 1460 จุด

Follow up

หุ้นที่แนะนำไปแล้ว 3 วันทำการ

วันที่แนะนำ	หุ้น	สถานะล่าสุด
3 วันทำการ ก่อนหน้า	BAM	อยู่ระหว่างการถือและรอขาย
	CPALL	CUT LOSS ที่ราคา 64.50(-3.10%)
	AU	อยู่ระหว่างการถือและรอขาย
2 วันทำการ ก่อนหน้า	BBL	อยู่ระหว่างการถือและรอขาย
	TKN	อยู่ระหว่างการถือและรอขาย
	CHAYO	อยู่ระหว่างการถือและรอขาย
วันทำการก่อน หน้า	GFPT	อยู่ระหว่างการถือและรอขาย
	TPIPP	อยู่ระหว่างการถือและรอขาย
	SISB	อยู่ระหว่างการถือและรอขาย

อัตราผลตอบแทนเฉลี่ยสะสมปี 63

20.32%

Technical Selection

TFG

TACC

ITEL

ทีมวิเคราะห์ทางเทคนิค ต่อ 487

Target

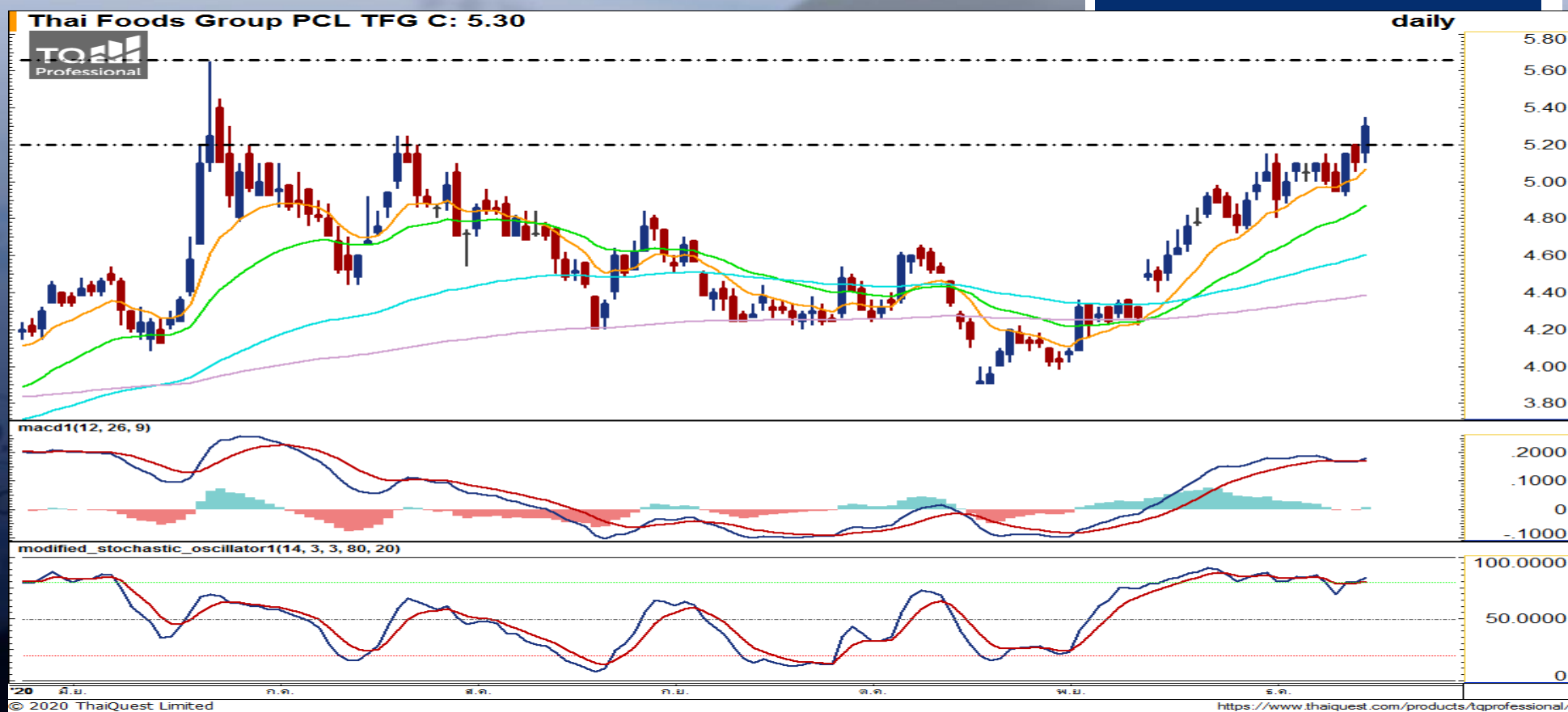
5.65/ 5.95

Stop Loss

5.10

TFG

BUY



อธิบายเส้นกราฟ

- เส้นสีเหลือง > เส้นเคลื่อนที่เฉลี่ย 10 วัน
- เส้นสีเขียว > เส้นเคลื่อนที่เฉลี่ย 25 วัน
- เส้นสีฟ้า > เส้นเคลื่อนที่เฉลี่ย 75 วัน
- เส้นสีม่วง > เส้นเคลื่อนที่เฉลี่ย 200 วัน

Comment :

ข้อเก็งกำไรจากราคาผ่านแนวต้านแถว 5.20 บาทขึ้นมาประกอบกับ Modi.Sto และ MACD วกตัวขึ้นมาในขณะที่ทั้งสองสัญญาณมีทิศทางเชิงบวก โดยขายทำกำไรแถว 5.65 และ 5.95 บาท ใช้จุดถอยตัดขาดทุนระยะสั้นแถว 5.10 บาท



Target

6.75/ 7.00

Stop Loss

6.20

TACC

BUY



อธิบายเส้นกราฟ

- เส้นสีเขียว > เส้นเคลื่อนที่เฉลี่ย 10 วัน
- เส้นสีเขี้ยว > เส้นเคลื่อนที่เฉลี่ย 25 วัน
- เส้นสีฟ้า > เส้นเคลื่อนที่เฉลี่ย 75 วัน
- เส้นสีม่วง > เส้นเคลื่อนที่เฉลี่ย 200 วัน

Comment :

ข้อเก็งกำไรจากราคาผ่านเส้น EMA 10 ขึ้นมาหลังจากขึ้นเหนือแนวรับประกอบกับ Modi.Sto ส่งสัญญาณซื้อ โดยขายทำกำไรแถว 6.75 และ 7.00 บาท ใช้จุดถอยตัดขาดทุนระยะสั้นแถว 6.20 บาท

Target

3.10/ 3.20

Stop Loss

2.84

ITEL

BUY

Interlink Telecom PCL ITEL C: 2.94



อธิบายเส้นกราฟ

- เส้นสีเหลือง > เส้นเคลื่อนที่เฉลี่ย 10 วัน
- เส้นสีเขียว > เส้นเคลื่อนที่เฉลี่ย 25 วัน
- เส้นสีฟ้า > เส้นเคลื่อนที่เฉลี่ย 75 วัน
- เส้นสีม่วง > เส้นเคลื่อนที่เฉลี่ย 200 วัน

Comment :

ราคาผ่านเส้น EMA 10 ขึ้นมาในขณะที่ MACD ส่งสัญญาณซื้อจึงเป็นจังหวะในการซื้อเก็งกำไร โดยขายทำกำไรแถว 3.10 และ 3.20 บาท ใช้จุดถอยตัดขาดทุนระยะสั้นแถว 2.84 บาท

