

SET INDEX

1,486.31

เปลี่ยนแปลง

+34.79

มูลค่า(ลบ.)

88,244

แนวรับ

1,475.00

แนวต้าน

1,500.00



สัญญาณทางเทคนิค: ดัชนีผ่านแนวต้านแถว 1475 จุดขึ้นมาโดย MACD เดินหน้าเหนือเส้น Signal ในแดนขาขึ้นแต่ Modi.Sto อยู่ในเขต Overbought จึงคาดว่าจะแกว่งตัวในกรอบ 1475 – 1500 จุด

กลยุทธ์: - ซื้อเก็งกำไรหุ้นทางขึ้นโดยมีแนวรับอยู่ที่ 1475 และ 1460 จุด ส่วนแนวต้านอยู่ที่ 1500 และ 1525 จุด

Follow up

หุ้นที่แนะนำไปแล้ว 3 วันทำการ

วันที่แนะนำ	หุ้น	สถานะล่าสุด
3 วันทำการ ก่อนหน้า	KBANK	อยู่ระหว่างการถือและรอขาย
	CPALL	อยู่ระหว่างการถือและรอขาย
	EPG	ทำกำไรที่ราคา 61.00 (+6.00%)
2 วันทำการ ก่อนหน้า	MTC	ทำกำไรที่ราคา 59.25 (+3.00%)
	STA	CUT LOSS ที่ราคา 26.00(-2.80%)
	CHAYO	อยู่ระหว่างการถือและรอขาย
วันทำการก่อน หน้า	PTTGC	อยู่ระหว่างการถือและรอขาย
	SPALI	CUT LOSS ที่ราคา 26.00(-2.80%)
	AH	อยู่ระหว่างการถือและรอขาย
อัตราผลตอบแทนเฉลี่ยสะสมปี 63		18.32%

Technical Selection

BLA

BH

AU

ทีมวิเคราะห์ทางเทคนิค ต่อ 487



PhillipResearch



PhillipResearch



PhillipCapitalTH



02 635 1700 ต่อ 486



PhillipCapital
Your Partner in Investment

TFEX LONG

Target

23.80/ 25.25

BLAZ20

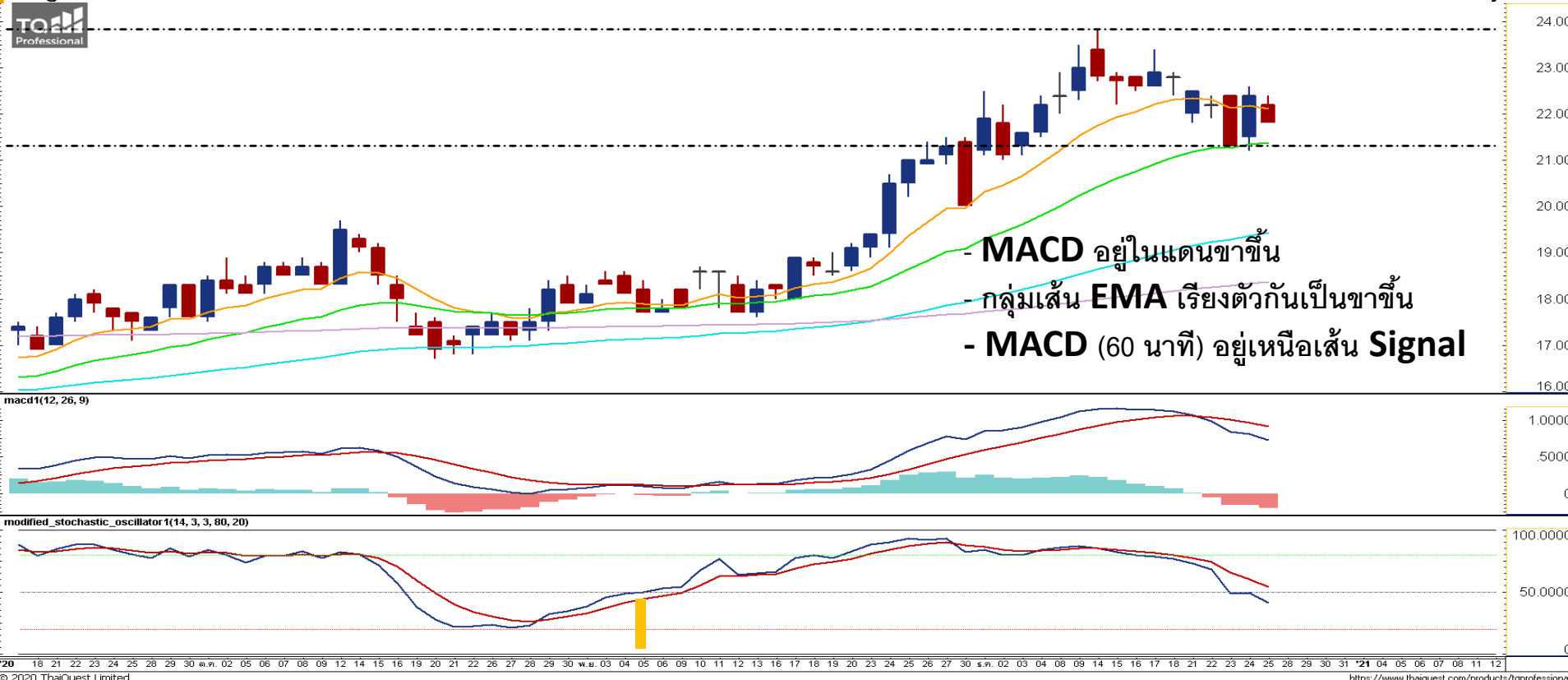
Stop Loss

21.20

BLA

BUY

Bangkok Life Assurance PCL BLA C: 21.80



อธิบายเส้นกราฟ

- เส้นสีเหลือง > เส้นเคลื่อนที่เฉลี่ย 10 วัน
- เส้นสีเขียว > เส้นเคลื่อนที่เฉลี่ย 25 วัน
- เส้นสีฟ้า > เส้นเคลื่อนที่เฉลี่ย 75 วัน
- เส้นสีม่วง > เส้นเคลื่อนที่เฉลี่ย 200 วัน

Comment :

ซื้อเก็งกำไร ณ ราคา ATO จากราคาแกว่งตัวออกข้างเหนือเส้น EMA 25 ในขณะที่ MACD อยู่ในแดนขาขึ้นจึงเป็นจังหวะในการซื้อแถวแนวรับโดยขายทำกำไรแถว 23.80 บาทและ 25.25 บาท ใช้จุดถอยระยะสั้นตัดขาดทุนแถว 21.20 บาท



TFEX LONG

Target

132.50/ 137.00

BHZ20

Stop Loss

121.50

BH

BUY

Bumrungrad Hospital PCL BH C: 126.00



อธิบายเส้นกราฟ

- เส้นสีเหลือง > เส้นเคลื่อนที่เฉลี่ย 10 วัน
- เส้นสีเขียว > เส้นเคลื่อนที่เฉลี่ย 25 วัน
- เส้นสีฟ้า > เส้นเคลื่อนที่เฉลี่ย 75 วัน
- เส้นสีม่วง > เส้นเคลื่อนที่เฉลี่ย 200 วัน

Comment :

ซื้อแก๊งก์กำไร ณ ราคา ATO จากราคาผ่านแนวต้านแถว 125.00 บาท ขึ้นมาและ Modi.Sto ส่งสัญญาณซื้อในขณะที่ MACD อยู่ในแดนขาขึ้น โดยขายทำกำไรแถว 132.50 บาทและ 137.00 บาท ใช้จุดถอยระยะสั้นตัดขาดทุนแถว 121.50 บาท



Target

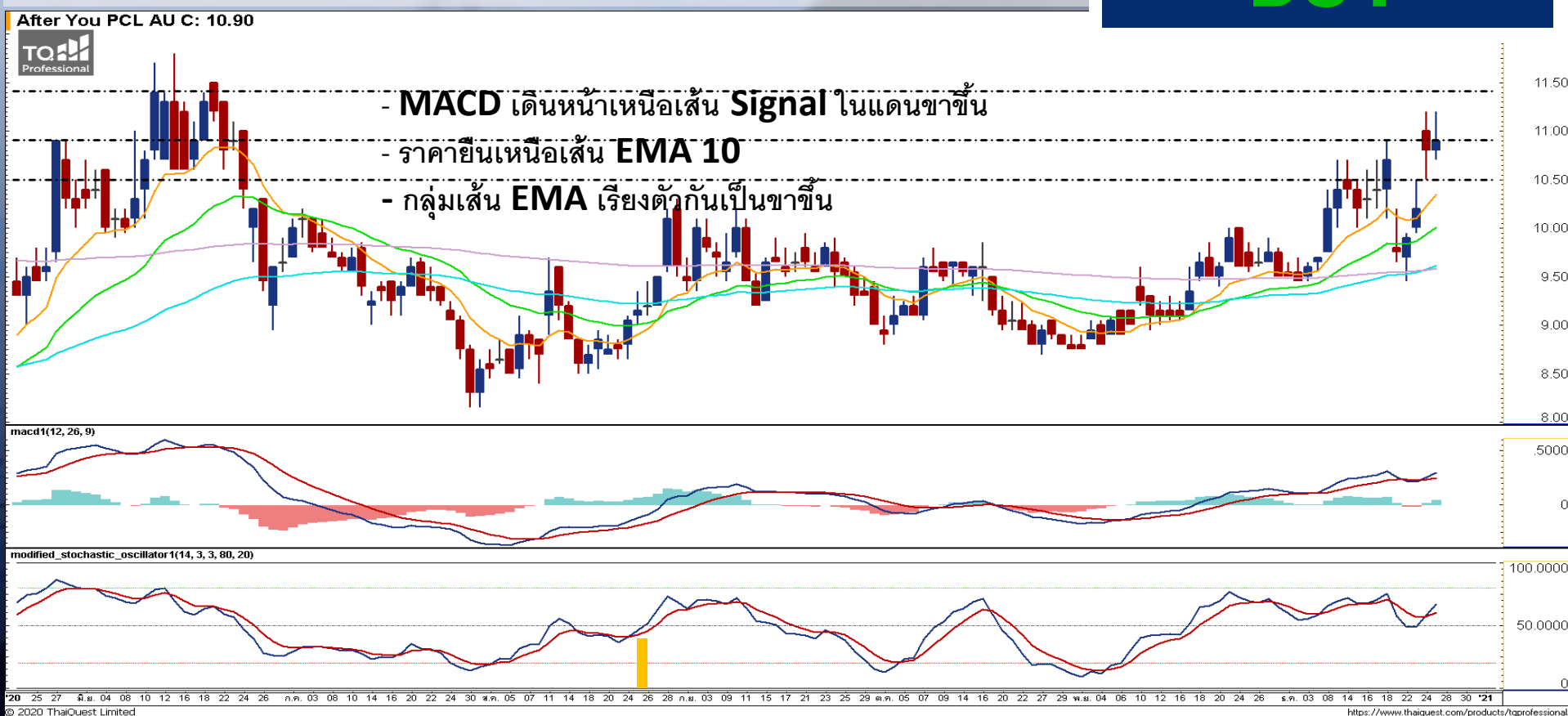
11.50/ 12.00

Stop Loss

10.40

AU

BUY



อธิบายเส้นกราฟ

- เส้นสีเหลือง > เส้นเคลื่อนที่เฉลี่ย 10 วัน
- เส้นสีเขียว > เส้นเคลื่อนที่เฉลี่ย 25 วัน
- เส้นสีฟ้า > เส้นเคลื่อนที่เฉลี่ย 75 วัน
- เส้นสีม่วง > เส้นเคลื่อนที่เฉลี่ย 200 วัน

Comment :

ซื้อเก็งกำไร ณ ราคา ATO จากราคาขึ้นมาทดสอบแนวต้านในขณะที่กลุ่มเส้น EMA ยังเรียงตัวกันเป็นขาขึ้น จึงคาดว่าราคาจะทะลุขึ้นไปได้ โดยขายทำกำไรแถว 11.50 บาทและ 12.00 บาท ใช้จุดถอยระยะสั้นตัดขาดทุนแถว 10.40 บาท

