

SET INDEX

**1,452.67**

เปลี่ยนแปลง

-33.64

มูลค่า(ลบ.)

103,634

แนวรับ

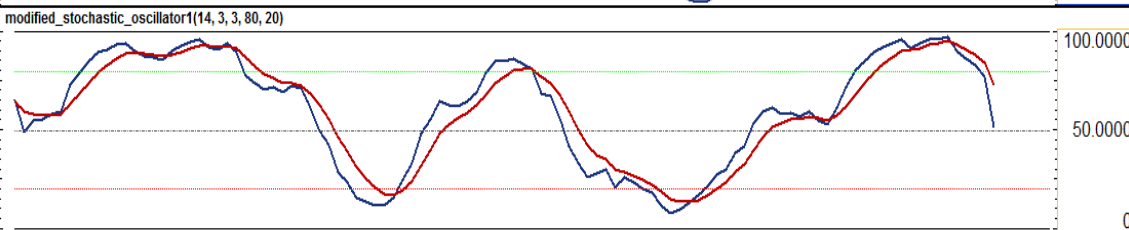
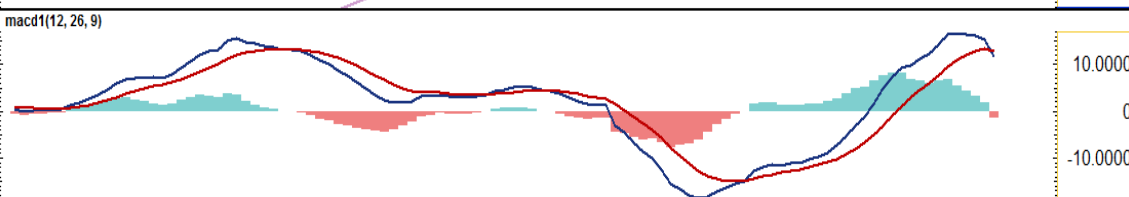
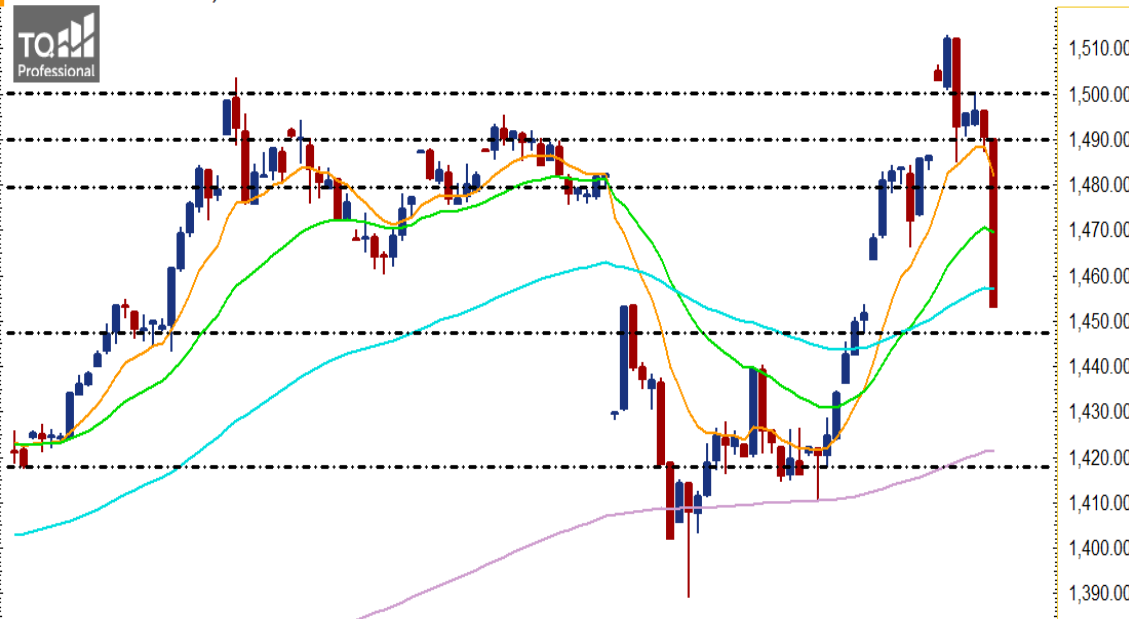
1,420.00

แนวต้าน

1,480.00

SET Index SET C: 1,452.67

60 mins



© 2020 ThaiQuest Limited <https://www.thaiquest.com/products/tqprofessional/>

**สัญญาณทางเทคนิค:** ดัชนีหลุดเส้น EMA 10 ลงมาพร้อมกับ MACD ส่งสัญญาณขายแต่ยังอยู่ในแดนขาขึ้นและกลุ่มเส้น EMA รียงตัวเป็นขาขึ้นเช่นกัน จึงคาดว่าดัชนีจะแกว่งตัวในกรอบ 1420 – 1480 จุด

**กลยุทธ์:** - ซื้อเก็งกำไรหุ้นทางขึ้นเมื่อดัชนีขึ้นเหนือแนวรับแถว 1447 จุด โดยมีแนวรับถัดไปอยู่ที่ 1420 ส่วนแนวต้านอยู่ที่ 1480 และ 1500 จุด

### Follow up

หุ้นที่แนะนำไปแล้ว 3 วันทำการ

วันที่แนะนำ	หุ้น	สถานะล่าสุด
3 วันทำการ ก่อนหน้า	MTC	ทำกำไรที่ราคา 59.25 (+3.00%)
	STA	CUT LOSS ที่ราคา 26.00(-2.80%)
	CHAYO	อยู่ระหว่างการถือและรอขาย
2 วันทำการ ก่อนหน้า	PTTGC	อยู่ระหว่างการถือและรอขาย
	SPALI	CUT LOSS ที่ราคา 26.00(-2.80%)
	AH	อยู่ระหว่างการถือและรอขาย
วันทำการก่อน หน้า	BLA	CUT LOSS ที่ราคา 21.20(-4.00%)
	BH	อยู่ระหว่างการถือและรอขาย
	AU	ทำกำไรที่ราคา 11.50 (+5.50%)

อัตราผลตอบแทนเฉลี่ยสะสมปี 63

18.32%

Technical Selection

**EA**

**KBANK**

**BDMS**

ทีมวิเคราะห์ทางเทคนิค ต่อ 487



PhillipResearch



PhillipResearch



PhillipCapitalTH



02 635 1700 ต่อ 486



PhillipCapital  
Your Partner in Investment

TFEX LONG

Target

51.50/ 52.50

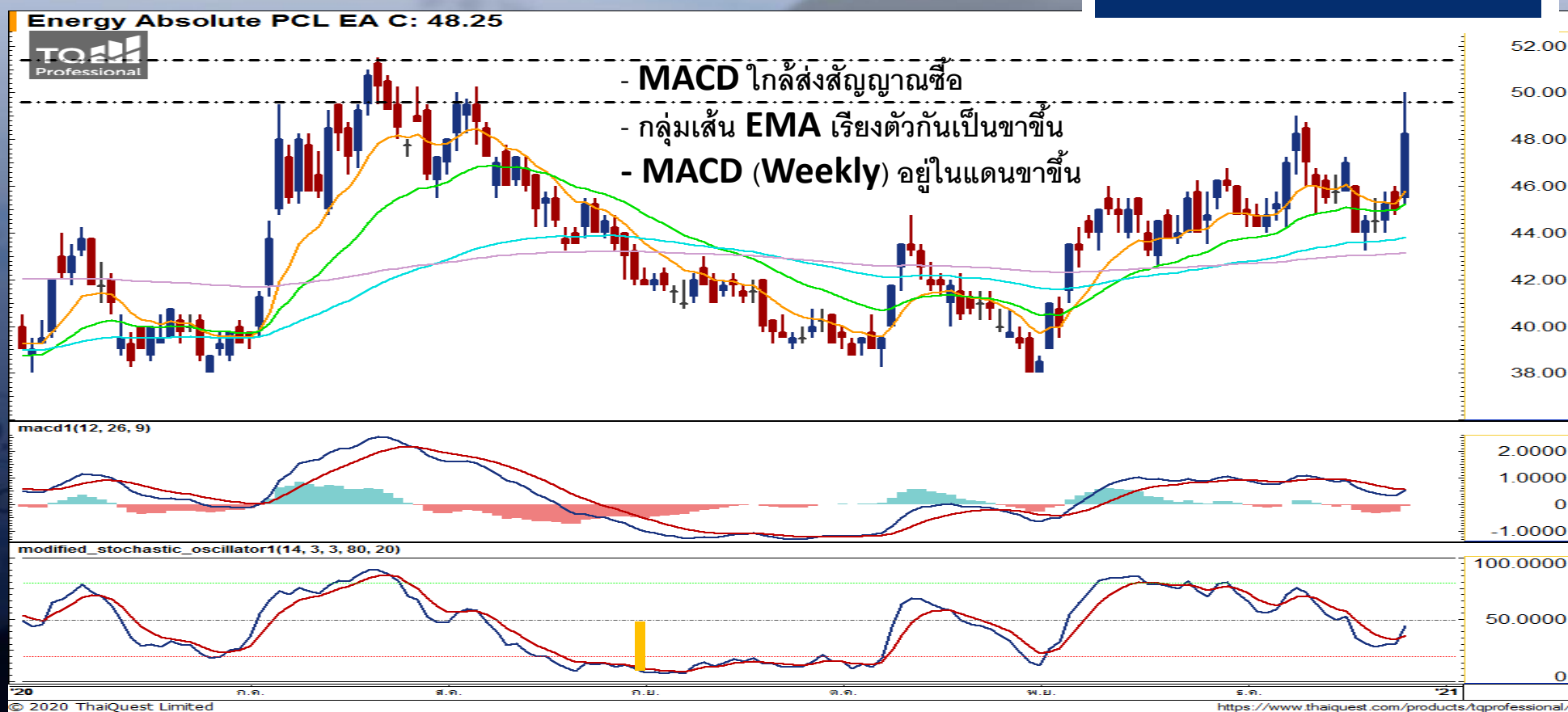
EAZ20

Stop Loss

46.75

# EA

## BUY



### อธิบายเส้นกราฟ

- เส้นสีเหลือง > เส้นเคลื่อนที่เฉลี่ย 10 วัน
- เส้นสีเขียว > เส้นเคลื่อนที่เฉลี่ย 25 วัน
- เส้นสีฟ้า > เส้นเคลื่อนที่เฉลี่ย 75 วัน
- เส้นสีม่วง > เส้นเคลื่อนที่เฉลี่ย 200 วัน

### Comment :

ซื้อแก๊งกำไร ณ ราคา ATO จากราคายืนเหนือกลุ่มเส้น EMA ที่เรียงตัวกันเป็นขาขึ้นก่อนที่จะทดสอบแนวต้าน ในขณะที่ MACD ไกลส่งสัญญาณซื้อโดยขายทำกำไรแถว 51.50 บาทและ 52.50 บาท ใช้จุดถอยระยะสั้นตัดขาดทุนแถว 46.75 บาท



TFEX LONG

Target

118.50/ 122.50

KBANKZ20

Stop Loss

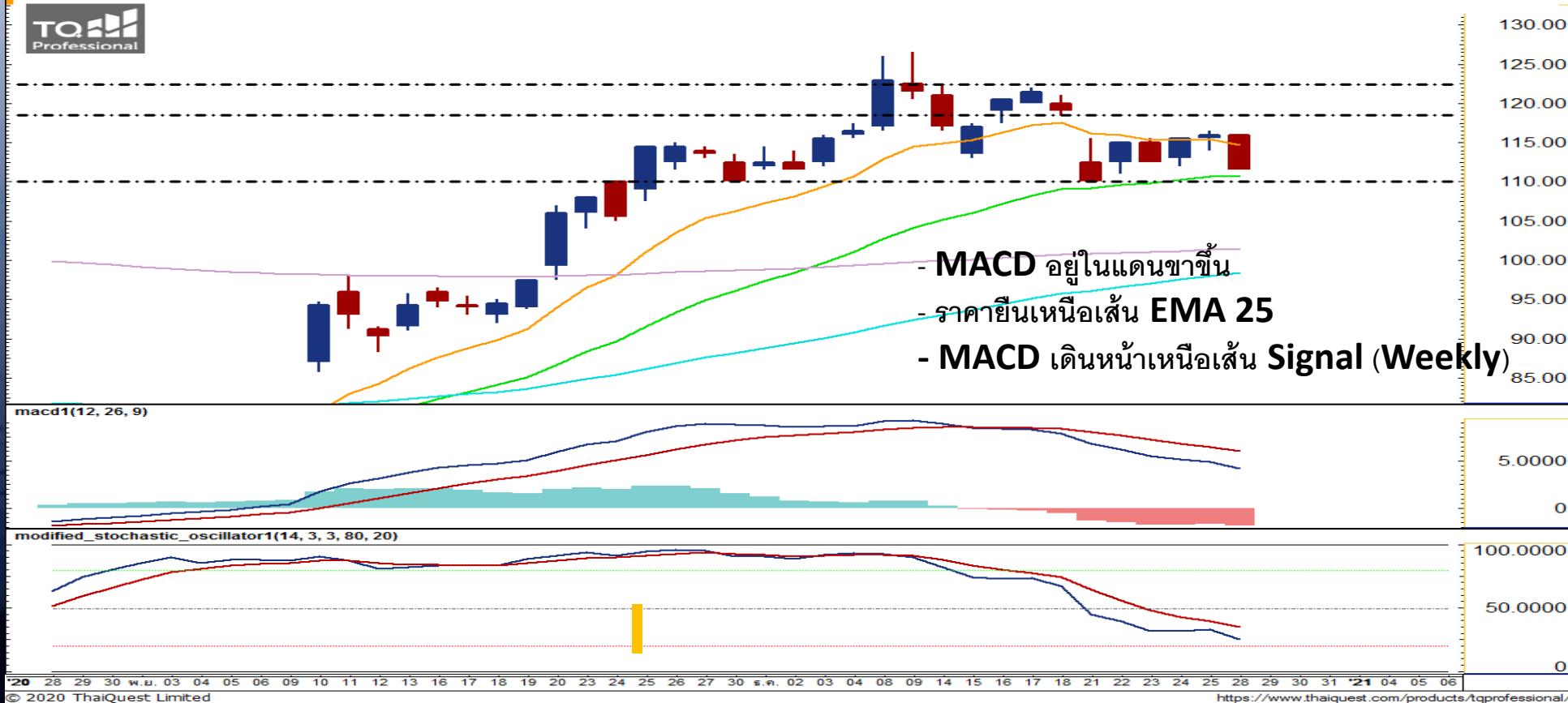
109.50

KBANK

BUY

Kasikornbank PCL KBANK C: 111.50

TQ Professional



อธิบายเส้นกราฟ

- เส้นสีเหลือง > เส้นเคลื่อนที่เฉลี่ย 10 วัน
- เส้นสีเขียว > เส้นเคลื่อนที่เฉลี่ย 25 วัน
- เส้นสีฟ้า > เส้นเคลื่อนที่เฉลี่ย 75 วัน
- เส้นสีม่วง > เส้นเคลื่อนที่เฉลี่ย 200 วัน

Comment :

ซื้อแก๊งก์กำไร ณ ราคา ATO จากราคาปรับตัวลงมาแถวแนวรับและเส้น EMA 25 ในขณะที่ MACD อยู่ในแดนขาขึ้น จึงเป็นจังหวะในการซื้อแก๊งก์กำไร โดยขายทำกำไรแถว 118.50 บาทและ 122.50 บาท ใช้จุดถอยระยะสั้นตัดขาดทุนแถว 109.50 บาท



TFEX LONG

Target

21.30/ 21.70

BDMSZ20

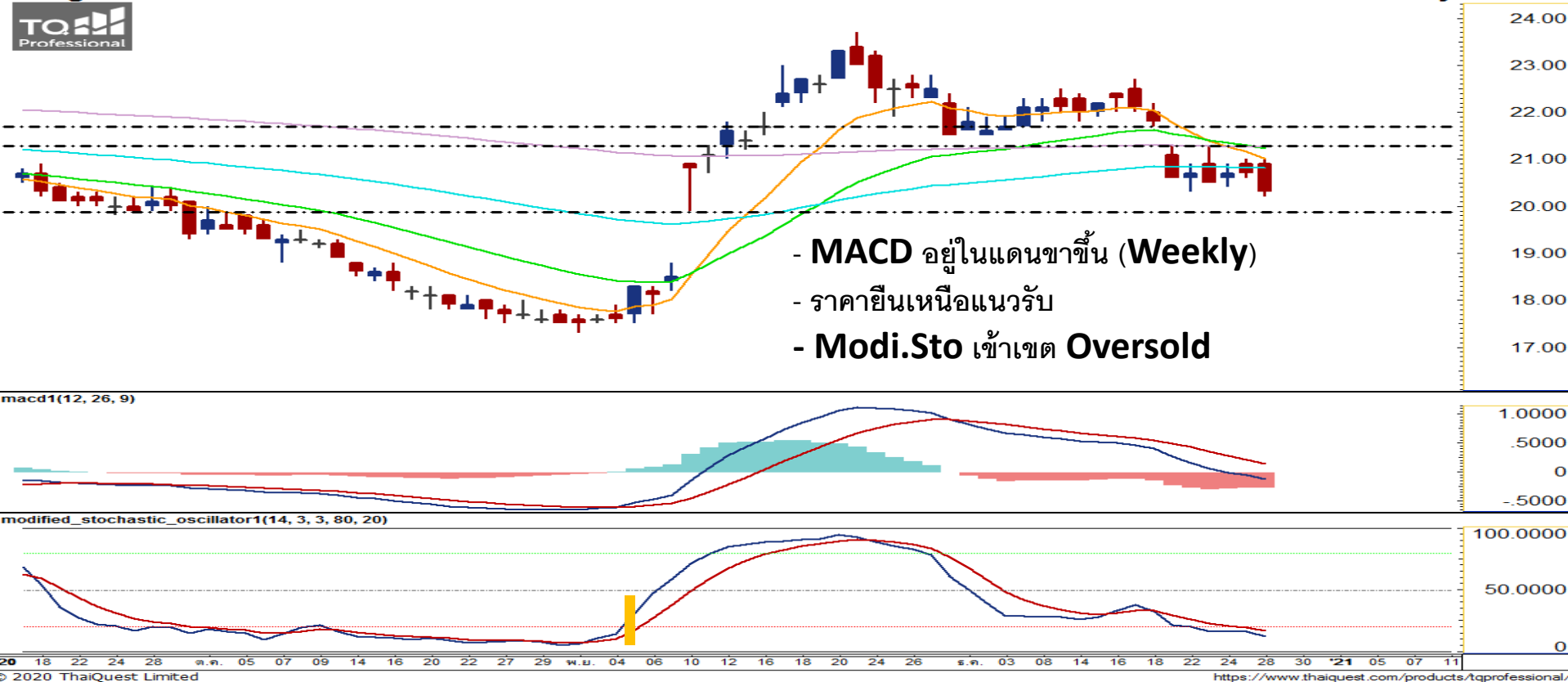
Stop Loss

19.50

# BDMS

## BUY

Bangkok Dusit Medical Services PCL BDMS C: 20.30



### อธิบายเส้นกราฟ

- เส้นสีเหลือง > เส้นเคลื่อนที่เฉลี่ย 10 วัน
- เส้นสีเขียว > เส้นเคลื่อนที่เฉลี่ย 25 วัน
- เส้นสีฟ้า > เส้นเคลื่อนที่เฉลี่ย 75 วัน
- เส้นสีม่วง > เส้นเคลื่อนที่เฉลี่ย 200 วัน

### Comment :

ซื้อเก็งกำไร ณ ราคา ATO จากระคายตัวลงมาแถวแนวรับในขณะที่ Modi.Sto เข้าเขต Oversold จึงเป็นจังหวะในการเก็งกำไรระยะสั้น โดยขายทำกำไรแถว 21.30 บาทและ 21.70 บาท ใช้จุดถอยระยะสั้นตัดขาดทุนแถว 19.50 บาท

