

Phillip nova

1. การ Login เข้าใช้งาน


1.1 เข้าเว็บ <https://888.mobpts.com/mobile/>

1.2 ระบุ Username และ Password หลังจากนั้น

กด




V4.0



Username

Password

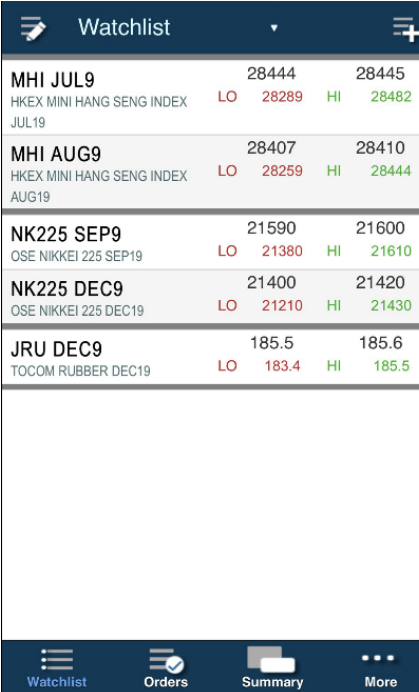
2FA OTP:

LOGIN

[Forget Password](#) | [Reset Password](#)

2. หน้า Watchlist

2.1 สร้างหน้า Watchlist โดยกดปุ่ม

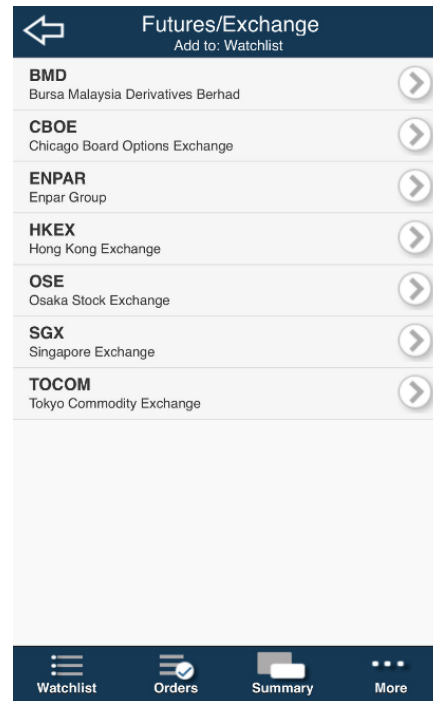
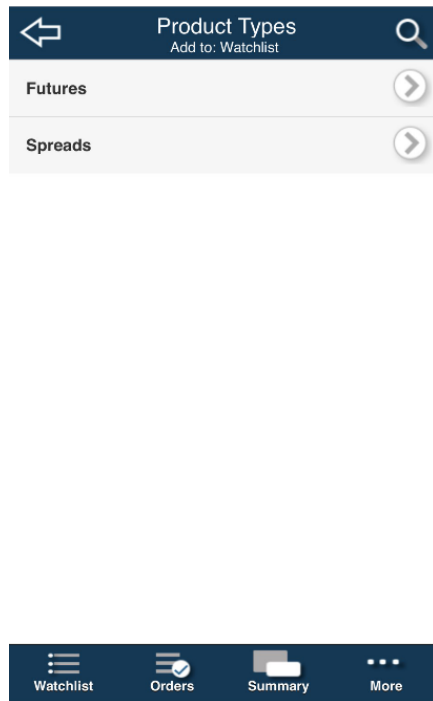


| Watchlist | | | |
|------------------------------------|----|-------|----------|
| MHI JUL9 | | 28444 | 28445 |
| HKEX MINI HANG SENG INDEX JUL19 | LO | 28289 | HI 28482 |
| MHI AUG9 | | 28407 | 28410 |
| HKEX MINI HANG SENG INDEX AUG19 | LO | 28259 | HI 28444 |
| NK225 SEP9 | | 21590 | 21600 |
| OSE NIKKEI 225 SEP19 | LO | 21380 | HI 21610 |
| NK225 DEC9 | | 21400 | 21420 |
| OSE NIKKEI 225 DEC19 | LO | 21210 | HI 21430 |
| JRU DEC9 | | 185.5 | 185.6 |
| TOCOM RUBBER DEC19 | LO | 183.4 | HI 185.5 |

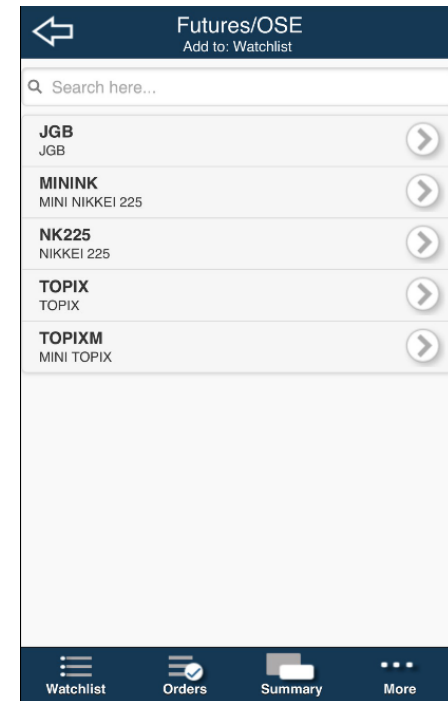
Watchlist Orders Summary More

Phillip Futures Mobile

2.2 เลือก “Futures” และเลือกชื่อ “Exchange” ที่ต้องการ



2.3 เลือกสัญญาที่ต้องการซื้อขาย



Phillip Futures Mobile

2.4 หากต้องการแก้ไขหรือลบสัญญาออกจากรายการ Watchlist ให้เลือก “แก้ไข” โดยกดปุ่ม



และเลือกสัญญาที่ต้องการลบ



หลังจากนั้น

| Contract | Current Price | High | Low |
|---|---------------|-------|-------|
| MHI JUL9 HKEX MINI HANG SENG INDEX JUL19 | 28444 | 28445 | 28289 |
| MHI AUG9 HKEX MINI HANG SENG INDEX AUG19 | 28407 | 28410 | 28259 |
| NK225 SEP9 OSE NIKKEI 225 SEP19 | 21590 | 21600 | 21380 |
| NK225 DEC9 OSE NIKKEI 225 DEC19 | 21400 | 21420 | 21210 |
| JRU DEC9 TOCOM RUBBER DEC19 | 185.5 | 185.6 | 183.4 |

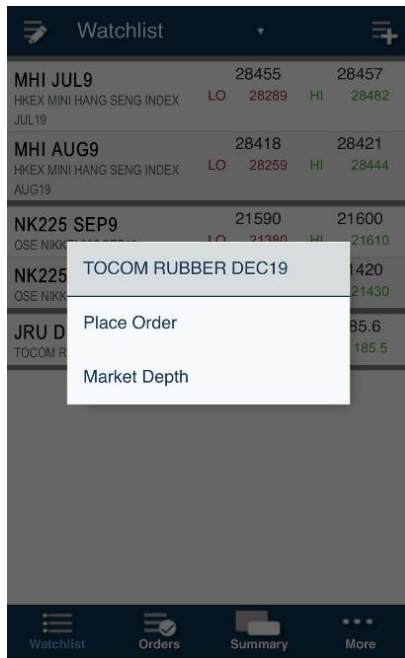
| Contract | Action |
|---|--------|
| MHI JUL9 HKEX MINI HANG SENG INDEX JUL19 | [X] |
| MHI AUG9 HKEX MINI HANG SENG INDEX AUG19 | [X] |
| NK225 SEP9 OSE NIKKEI 225 SEP19 | [X] |
| NK225 DEC9 OSE NIKKEI 225 DEC19 | [X] |
| JRU DEC9 TOCOM RUBBER DEC19 | [X] |

Delete Watchlist

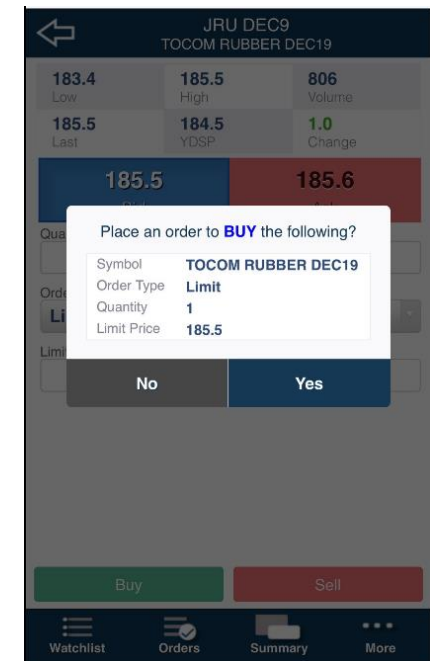
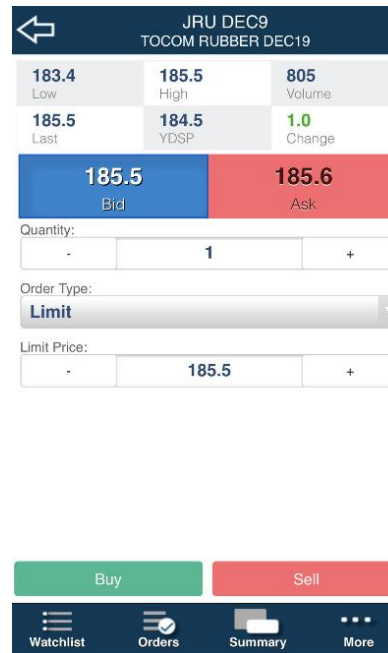
Phillip Futures Mobile

3. การซื้อขาย

3.1 เลือกสัญญาที่ต้องการและกด “Place Order”



3.2 เลือก Buy/Sell ระบุราคาและจำนวนสัญญา จากนั้นเลือกประเภทคำสั่งและส่งคำสั่ง



Phillip Futures Mobile

4. การดู Bid/Offer

- กดสัญลักษณ์ที่ต้องการและกด “Market Depth”

TOCOM RUBBER DEC19

Quantity: - 1 +

Last Price: 185.5

Limit

| Price | Quantity | Order Type |
|-------|----------|---------------|
| 186.2 | 7 | Offer |
| 186.1 | 4 | Offer |
| 186.0 | 17 | Offer |
| 185.9 | 9 | Offer |
| 185.8 | 19 | Offer |
| 185.7 | 7 | Offer |
| 185.6 | 3 | Offer |
| 185.5 | -- | Current Price |
| 185.4 | -- | Bid |
| 185.3 | -- | Bid |
| 185.2 | -- | Bid |
| 185.1 | -- | Bid |
| 185.0 | -- | Bid |
| 184.9 | -- | Bid |

5. เช็คสถานะ Order

- เลือก  เพื่อเช็คสถานะ (Fill, Reject, or Cancel)

Orders

Working Orders | Completed Orders

| Date | Instrument | Order Type | Quantity |
|----------------------|--------------------|------------|----------|
| Tue Jul 23 2019 9:25 | TOCOM RUBBER DEC19 | Limit R | +1 |

Watchlist | Orders | Summary | More

Phillip Futures Mobile

6. เช็ค Portfolio

- เลือก  เพื่อเช็คสถานะ Portfolio

| Trade Summary | |
|------------------|------|
| Account Currency | USD |
| Account Balance | 0.00 |
| Realised P&L | 0.00 |
| Unrealised P&L | 0.00 |
| Account Equity | 0.00 |
| Initial Margin | 0.00 |
| Available Margin | 0.00 |

| Open Positions | |
|--------------------|--|
| No open positions. | |

| | | | |
|-----------|--------|---------|------|
| Watchlist | Orders | Summary | More |
|-----------|--------|---------|------|

7. ออกจากโปรแกรม

- เลือก  เพื่อ Logout จากโปรแกรม

| Settings | |
|-----------------------------------|---|
| Phillip Nova App Registration Key | > |
| Notification Settings | > |
| Language | > |
| Log Out | > |

| | | | |
|-----------|--------|---------|------|
| Watchlist | Orders | Summary | More |
|-----------|--------|---------|------|