



# UNITED STATES

(+) ดัชนี DJ มีแนวโน้มฟื้นตัวต่อเนื่อง โดยปรับตัวจากสัปดาห์ก่อน (27 มี.ค. ถึง 6 เม.ย.) +4.62% ขณะที่ดัชนี S&P500 ก็ฟื้นตัวเช่นกันที่ +4.09%

(-) รายงานตัวเลข ISM Manufacturing PMI ดีกว่าคาดเล็กน้อย แต่ยังต่ำกว่าระดับ 50.00 ที่ 49.1 (ตลาดคาดการณ์ที่ 45.00) ขณะที่ตัวเลข Nonfarm Payroll, Unemployment Rate ออกมาแย่กว่าคาดมากที่ -701K และ 4.40% ตามลำดับ (ตลาดคาดที่ -100K และ 3.80% ตามลำดับ)

(-) ตัวเลขผู้ติดเชื้อ COVID-19 ของสหรัฐในสัปดาห์ก่อนยังคงเพิ่มสูงขึ้นเรื่อยๆ โดยล่าสุด (6 เมษายน) อยู่ที่ 367,004 คน\* อย่างไรก็ตาม ยอดผู้ติดเชื้อดังกล่าวปรับลดลงเล็กน้อยเมื่อเทียบกับวันก่อนหน้า

### ปัจจัยที่ต้องติดตาม

1. FOMC Meeting Minutes
2. ตัวเลขเศรษฐกิจได้แก่ PPI และ Initial Jobless Claims
3. ตลาดหุ้นสหรัฐปิดทำการในวันศุกร์นี้เนื่องในวัน Good Friday

\* ข้อมูลผู้ติดเชื้อจาก <https://www.worldometers.info/coronavirus/>



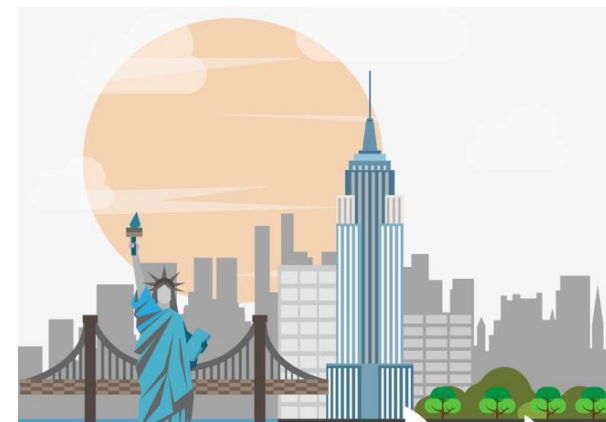
สำหรับนักลงทุนเก่า แนะนำให้ ถือรอความชัดเจนของการฟื้นตัว สำหรับนักลงทุนใหม่ แนะนำให้ ทอยยเข้าสะสมบางส่วน สำหรับนักลงทุนเก็งกำไร ไม่แนะนำให้เก็งกำไร



TMBGQG



UGQG





# EURO & JAPAN



(0) นายชินโซะ อาเบะ นายกรัฐมนตรีของญี่ปุ่นประกาศทุ่มงบ 108 ล้านล้านเยน (9.89 แสนล้านดอลลาร์) เพื่อช่วยครัวเรือนและธุรกิจที่ได้รับผลกระทบจาก COVID-19 (คิดเป็นมูลค่ากว่า 20% ของ GDP ของญี่ปุ่น) โดยจะเปิดเผยรายละเอียดในสัปดาห์นี้

(0) ตลาดหุ้นยุโรปและญี่ปุ่นเริ่มปรับตัวขึ้นมาเล็กน้อย ตอบรับตัวเลขผู้ติดเชื้อและเสียชีวิตที่เริ่มดูดีขึ้น และคาดหวังมาตรการของรัฐบาลประเทศต่างๆ

(0) ยอดผู้เสียชีวิตจาก COVID-19 ในยุโรปเริ่มดูดีขึ้น โดยอิตาลีมีผู้เสียชีวิตน้อยที่สุดในรอบกว่าสองสัปดาห์ สเปนมีผู้เสียชีวิตลดลงเป็นวันที่สามติดต่อกัน และฝรั่งเศสรายงานจำนวนผู้เสียชีวิตน้อยที่สุดในรอบห้าวัน แต่ยอดผู้ติดเชื้อ ขณะที่ญี่ปุ่นมียอดผู้ติดเชื้อวันเดียวเกิน 100 รายเป็นครั้งแรก โดยยอดรวมแตะ 3,500 ราย และยอดผู้เสียชีวิต 96 ราย (รวมผู้ติดเชื้อในเรือสำราญไดมอน พรินเซสด้วย) และผู้ติดเชื้อส่วนใหญ่อยู่ในกรุงโตเกียวและโยโกฮาม่า

(0) ตัวเลข PMI ภาคการผลิตของญี่ปุ่นลดลงต่ำสุดในรอบ 11 ปี และ PMI ภาคบริการกลุ่มยูโรโซนต่ำสุดในรอบ 7 ปี เช่นกัน ซึ่งตลาด Price-in ไปบางส่วนแล้ว และมองมาตรการเยียวยาของรัฐบาลมากกว่า

(-) นายบอริส จอห์นสัน นายกรัฐมนตรีของอังกฤษ ถูกนำเข้ารักษาห้อง ICU หลังอาการทรุด มีไข้ขึ้นสูง แต่ยังไม่ต้องใช้เครื่องช่วยหายใจ โดยตรวจพบติดเชื้อ COVID-19 สายพันธุ์ใหม่เมื่อ 10 วันก่อนหน้า

ปัจจัยที่ต้องติดตาม

1. การแพร่ระบาดของโรค COVID-19 ในยุโรป และญี่ปุ่น
2. มาตรการเยียวยาผลกระทบจาก COVID-19 ของรัฐบาลประเทศต่างๆ
3. รายงานการประชุม ECB และตัวเลขเศรษฐกิจในญี่ปุ่น เช่น ดัชนีราคาผู้บริโภคเดือนมีนาคม คาดว่าจะ -0.4% จากเดือนก่อนหน้า +0.8%



นักลงทุนเก่า แนะนำ ถือกองทุนหุ้นโครงสร้างพื้นฐานทั่วโลก

นักลงทุนใหม่ แนะนำ รอดสถานการณ์ทั้งสองตลาด ยังไม่สะสมเพิ่ม

นักลงทุนเก็งกำไร แนะนำ เก็งกำไรหุ้นญี่ปุ่น SCBNK225 และ Cut loss ที่ -15%



SCBNK225



PHATRA GINFRAEQ





# CHINA

(+) ธนาคารกลางจีน (PBOC) ปรับลดสัดส่วนการกันสำรอง (RRR) ของธนาคารขนาดกลางและขนาดเล็กลง 1.00% โดยจะปรับลง 0.50% ในวันที่ 15 เม.ย. และปรับลงอีก 0.50% ในวันที่ 15 พ.ค.

(+) ธนาคารกลางจีน (PBOC) ปรับลดอัตราดอกเบี้ยต่อเงินสำรองส่วนเกินสำหรับสถาบันการเงิน จาก 0.72% ลงมาอยู่ที่ 0.35% มีผลวันที่ 7 เม.ย. ซึ่งจะเป็นการปรับลดครั้งแรกนับตั้งแต่ปี 2551

(+) ดัชนีผู้จัดการฝ่ายจัดซื้อ (PMI) ภาคบริการ เดือนมี.ค. อยู่ที่ระดับ 43 ติดตัวขึ้นจากระดับ 26.5 ในเดือนก.พ.

(+) เมืองอู่ฮั่นจะเปิดให้บริการรถไฟโดยสารเกือบ 100 ขบวนตามปกตินับตั้งแต่วันที่ 8 เม.ย. นี้เป็นต้นไป

ปัจจัยที่ต้องติดตาม

1. สถานการณ์การแพร่ระบาดของ COVID-19 ในต่างประเทศ
2. ภาวะการชะลอตัวของเศรษฐกิจโลก



สำหรับนักลงทุนเก่า แนะนำ Hold  
 สำหรับนักลงทุนใหม่ แนะนำ Buy on Dip  
 สำหรับนักลงทุนเก็งกำไร ไม่แนะนำให้เก็งกำไร



TMBCOF



KFACHINA-A





# THAILAND

(+) ครม.นัดพิเศษเคาะมาตรการเยียวยา-ดูแลเศรษฐกิจระยะ 3 ชุดใหญ่ครอบคลุมทุกมิติ 6 เดือน

(+) ธปท.อัดฉีดสินเชื่อซอฟต์โลนดอกเบี้ยต่ำ 5 แสน ลบ. ลุยอุ้มเอสเอ็มอี 1.7 ล้านราย ปลอดดอกเบี้ย 6 เดือนแรก

(+) กพท.เผยยอดผู้ขอคืนเงินประกันการใช้ไฟฟ้าแล้ว 3.7 ล้านราย เริ่มทยอยจ่ายรวมกว่า 1.3 พันลบ.

(0) กรมการจัดหางาน เผยในรอบ 1 เดือนมีผู้ลงทะเบียนใช้สิทธิ์ว่างงานแล้วกว่า 1.4 แสนคน

(0) กพท. ห้ามอากาศยานขนส่งผู้โดยสารบินเข้ามายังท่าอากาศยานประเทศไทยชั่วคราว ตั้งแต่ 7-18 เม.ย.63

(-) กระทรวงพาณิชย์เผยเงินเฟ้อ มี.ค.ลดลง 0.54% ต่ำสุดรอบ 51 เดือน คาดทั้งปีติดลบ 0.6%

ปัจจัยที่ต้องติดตาม

1. มาตรการระยะเยียวยาระยะที่ 3 จากภาครัฐ
2. สถานการณ์การควบคุมการแพร่ระบาด COVID-19 ในประเทศ



สำหรับนักลงทุนใหม่ แนะนำ ทอยยสะสมบางส่วน สำหรับนักลงทุนเก็งกำไร ไม่แนะนำให้เก็งกำไร



1AMSET50





## ALTERNATIVES

(+) ตัวเลขการจ้างงานนอกภาคการเกษตร เดือน มี.ค. ลดลง 701,000 ตำแหน่ง เป็นการลดลงครั้งแรกตั้งแต่เดือน ก.ย. 2553

(+) จำนวนผู้ขอรับสวัสดิการว่างงานรายสัปดาห์ของสหรัฐ เพิ่มขึ้นต่อเนื่องสู่ระดับ 6 ล้านราย โดยมาตรการยับยั้ง COVID-19 ส่งผลให้มีการปลดพนักงานกว่า 10 ล้านคน

(+) ยังคงมีแรงซื้อทองคำในฐานะสินทรัพย์ปลอดภัย จากการแพร่ระบาดของไวรัสโควิด-19 ที่ยังคงมีผู้ติดเชื่อเพิ่มขึ้นต่อเนื่อง โดยกองทุน SPDR สะสมทองคำสูงสุดในรอบ 4 ปี ราว 971.97 ตัน

(-) แรงเทขายทำกำไรในสินทรัพย์ทองคำ ที่อาจมีขึ้น หลังการปรับตัวขึ้นในสัปดาห์ที่ผ่านมา

ปัจจัยที่ต้องติดตาม

1. ติดตามสถานการณ์การระบาดของไวรัสโควิด-19 และ มาตรการเยียวยาของประเทศต่างๆ



ทยอยขายลดสัดส่วนกองทุนทองคำมาอยู่ที่ 10% ของพอร์ตการลงทุน เพื่อกระจายความเสี่ยง



BOND



SCBTMFPLUS-I

เน้นตราสารหนี้ภาครัฐ  
ระยะสั้น



TGoldBullion-H

Property & REITs



PRINCIPAL iPROP

Dividend Yield  
ยังน่าสนใจ



## ALTERNATIVES

- (+) ปธน. ทรัมป์ แสดงความเชื่อมั่นว่า สงครามราคาน้ำมันระหว่างซาอุดีอาระเบียและรัสเซียจะยุติลง และคาดว่าทั้งสองฝ่ายจะบรรลุข้อตกลงในการปรับลดกำลังการผลิตเพื่อรักษาเสถียรภาพของตลาด โดยคาดว่า ทั้งสองฝ่ายจะปรับลดกำลังการผลิตราว 10 - 15 ล้านบาร์เรล เพื่อรักษาเสถียรภาพของราคาน้ำมัน
- (-) อย่างไรก็ตามกลุ่มประเทศโอเปก และ รัสเซีย ได้ตัดสินใจเลื่อนการประชุม ที่เดิมจะมีขึ้นในจันทร์ที่ 6 เม.ย. ไปเป็นวันพฤหัสบดีที่ 9 เม.ย.
- (-) สำนักงานสารสนเทศด้านการพลังงานสหรัฐฯ (EIA) เผยตัวเลขสต็อกน้ำมันดิบสหรัฐฯ พุ่งขึ้น 13.8 ล้านบาร์เรลในวันที่ 27 มี.ค. โดยเพิ่มขึ้นติดต่อกันเป็นสัปดาห์ที่ 10
- (-) ความกังวลต่อการแพร่ระบาดของ COVID-19 ส่งผลกระทบต่อเศรษฐกิจและความต้องการใช้น้ำมัน โดยทางด้านทำเนียบขาวได้ออกรายงานคาดการณ์ว่า ชาวอเมริกันอาจเสียชีวิตจากโควิด-19 สูงถึง 100,000-240,000 ราย



สำหรับนักลงทุนทั่วไป แนะนำให้ หลีกเลี่ยงการลงทุน  
สำหรับนักลงทุนเก็งกำไร แนะนำ เก็งกำไรระยะสั้นให้ Cut Loss ที่ 15%

KAsset 

K-OIL\*



\*กองทุนรวมน้ำมันเป็นกองทุนรวมที่มีความเสี่ยงสูงหรือซับซ้อน  
ไม่เหมาะสำหรับผู้ที่ไม่เข้าใจความเสี่ยงจากการลงทุนในสัญญาซื้อขาย  
ล่วงหน้า

## การเปิดเผยข้อมูลและคำสงวนสิทธิ์

ข้อมูลและเนื้อหาสาระที่ปรากฏในเอกสารเผยแพร่ฉบับนี้จัดทำและเผยแพร่โดยบริษัทหลักทรัพย์ฟิลลิป (ประเทศไทย) จำกัด (มหาชน) ภายใต้ข้อกำหนดของสำนักงานคณะกรรมการกำกับหลักทรัพย์และตลาดหลักทรัพย์(ก.ล.ต.) การอ้างถึง “PST” ในรายงานฉบับนี้ให้หมายความถึง บริษัทหลักทรัพย์ฟิลลิป (ประเทศไทย) จำกัด (มหาชน) ยกเว้นมีการกำหนดเป็นอย่างอื่น เมื่อท่านได้รับหรืออ่านรายงานฉบับนี้แล้ว ท่านตกลงที่จะปฏิบัติตามข้อกำหนดและเงื่อนไขดังต่อไปนี้

ข้อมูลและเนื้อหาสาระในเอกสารเผยแพร่ฉบับนี้จัดทำขึ้นโดยมีวัตถุประสงค์เพื่อใช้งานส่วนบุคคลเท่านั้น โดยลิขสิทธิ์เป็นกรรมสิทธิ์ของ PST แต่เพียงผู้เดียว บริษัทฯ ขอสงวนลิขสิทธิ์ ห้ามใช้หรือเปิดเผยข้อมูลและเนื้อหาสาระในรายงานฉบับนี้ต่อสาธารณชนโดยไม่ได้รับอนุญาต ห้ามคัดลอกหรือทำซ้ำรายงานฉบับนี้ ไม่ว่าทั้งหมดหรือบางส่วน โดยไม่ได้รับอนุญาตจาก PST ก่อน ยกเว้นการคัดลอกรายงานทั้งฉบับเพื่อใช้เผยแพร่ภายในเท่านั้น หากท่านได้รับรายงานฉบับนี้โดยไม่ได้ตั้งใจ โปรดลบหรือทำลายรายงานฉบับนี้ และแจ้งกลับผู้ส่งทันที

รายงานฉบับนี้จัดทำและเผยแพร่โดย PST เพื่อใช้เป็นข้อมูลอ้างอิงเท่านั้น ข้อมูลหรือความคิดเห็นใดๆที่ปรากฏในรายงานฉบับนี้ ไม่ได้เป็นหรือถือเป็นการชักชวนหรือเสนอแนะเพื่อวัตถุประสงค์ในการซื้อหรือขายหลักทรัพย์ การลงทุน กองทุนรวม หรืออนุพันธ์ใดๆ แต่อย่างใด ข้อมูลและความคิดเห็นต่างๆ ในรายงานฉบับนี้ทาง PST พิจารณาแล้วว่าถูกต้องในขณะที่จัดพิมพ์ รายงานฉบับนี้ยังรวมถึงข้อมูลที่ทาง PST ได้รับจากบุคคลที่สาม ซึ่งแหล่งที่มาของข้อมูลดังกล่าวโดยทั่วไป มักจะมีการเปิดเผยไว้ในรายงานด้วย ทาง PST ได้กำหนดขั้นตอนที่เหมาะสม เพื่อตรวจสอบให้แน่ใจว่าข้อมูลดังกล่าวถูกต้อง แต่ทั้งนี้ PST มิอาจรับรองความถูกต้องหรือความสมบูรณ์ของข้อมูลดังกล่าวได้ การดำเนินการซื้อขายโดยอ้างอิงรายงานฉบับนี้ถือเป็นความเสี่ยงของนักลงทุนแต่เพียงผู้เดียว โดย PST จะไม่รับผิดชอบใดๆ ต่อผลที่ตามมา ทั้งนี้ราคากองทุนรวม หลักทรัพย์ และอนุพันธ์อาจมีเปลี่ยนแปลงเคลื่อนไหวอย่างรวดเร็วและเกินคาด และผลการดำเนินงานในอดีตไม่จำเป็นต้องเป็นเครื่องบ่งชี้ถึงผลการดำเนินงานในอนาคต

รายงานฉบับนี้มิได้จัดทำขึ้นเพื่อวัตถุประสงค์ในการลงทุน สถานะทางการเงิน และตามความต้องการเฉพาะเจาะจงใดๆ ของบุคคลใดบุคคลหนึ่งที่ได้รับรายงานฉบับนี้ นักลงทุนจึงควรขอคำแนะนำจากที่ปรึกษาทางกฎหมาย ภาษี และการลงทุนของท่านเองในการวิเคราะห์ที่เป็นอิสระ เพื่อประกอบการตัดสินใจถึงความเหมาะสมในการเข้าลงทุนในหลักทรัพย์ หรือกลยุทธ์การลงทุนใดๆ ที่กล่าวถึง หรือแนะนำในรายงานฉบับนี้ และพึงตระหนักว่าคาดการณ์แนวโน้มในอนาคตอาจไม่เกิดขึ้นจริง รายงานฉบับนี้มิได้มีเจตนาเพื่อใช้หรือถือเป็นการเสนอขายหรือชักจูงให้ทำการซื้อหรือขายหลักทรัพย์ที่อ้างถึงในรายงานดังกล่าวไม่ว่าในกรณีใดๆ ก็ตาม ข้อมูลที่อ้างถึงในรายงานบทวิเคราะห์ฉบับนี้อาจได้มาจากบริการข้อมูลการซื้อขายและสถิติ และจากแหล่งข้อมูลอื่นๆ ซึ่งทางบริษัทฯ พิจารณาแล้วเห็นว่ามีที่น่าเชื่อถือได้ ทั้งนี้ บริษัทหลักทรัพย์ฟิลลิป (ประเทศไทย) จำกัด (มหาชน) หรือบริษัทใดๆ ในกลุ่มบริษัทฯ/บริษัทในเครือไม่รับประกันความถูกต้องหรือความสมบูรณ์ของข้อมูลดังกล่าว ด้วยเหตุนี้จึงไม่ควรอ้างอิงข้อมูลดังกล่าว ทั้งนี้ความเห็น การคาดการณ์ สมมติฐาน ประเมินการ การประเมินค่า และราคาต่างๆ ที่ปรากฏในรายงานฉบับนี้อ้างอิงตามวันที่ที่ระบุไว้ในรายงานดังกล่าวเท่านั้น และอาจเปลี่ยนแปลงได้โดยมิต้องแจ้งให้ทราบล่วงหน้า

ข้อสำคัญ: ท่านต้องรับทราบถึงข้อกำหนดและเงื่อนไขในการเปิดเผยข้อมูลและคำสงวนสิทธิ์ดังกล่าวนี้ ซึ่งถือเป็นส่วนหนึ่งของรายงานบทวิเคราะห์ การรับและการนำรายงานฉบับนี้ไปใช้ต่อต้องเป็นไปตามข้อกำหนดและเงื่อนไขในการเปิดเผยข้อมูลและคำสงวนสิทธิ์ดังกล่าวทุกประการ ทั้งนี้ ท่านสามารถขอรายละเอียดเพิ่มเติมเกี่ยวกับบริษัทผู้ออกหลักทรัพย์และหลักทรัพย์ที่กล่าวถึงในรายงานบทวิเคราะห์ฉบับนี้

การรับรอง: นักวิเคราะห์ที่จัดทำรายงานบทวิเคราะห์ฉบับนี้ขอรับรองว่า ความเห็นต่างๆที่ปรากฏในรายงานบทวิเคราะห์ฉบับนี้เป็นมุมมองส่วนตัวของนักวิเคราะห์ที่มีต่อบริษัทผู้ออกหลักทรัพย์ และ/หรือหลักทรัพย์ดังกล่าว โดยที่นักวิเคราะห์มิได้มีผลประโยชน์ทับซ้อน และไม่มีส่วนใดของผลตอบแทนที่นักวิเคราะห์ได้รับทั้งในอดีต ปัจจุบันและในอนาคตเกี่ยวข้องกับการให้ความเห็นหรือคำแนะนำเฉพาะเจาะจงใดๆ ที่ปรากฏอยู่ในรายงานบทวิเคราะห์ฉบับนี้ ไม่ว่าโดยทางตรงหรือทางอ้อม

## รายชื่อทีมวิเคราะห์กองทุนรวม

सानพงศ์ สุทัศน์ธรรมกุล นักวิเคราะห์การลงทุนปัจจัยพื้นฐานด้านหลักทรัพย์ #034747

ณัฐกิตติ์ กำธรกิตติกุล นักวิเคราะห์การลงทุนปัจจัยพื้นฐานด้านหลักทรัพย์ #065837

ชัชพล ต้นเจริญ ผู้ช่วยนักวิเคราะห์

ชยุต เลหาคุณากร ผู้ช่วยนักวิเคราะห์

Facebook : Phillip Fund SuperMart

Twitter : @PFundSuperMart