



# UNITED STATES

(-) ดัชนี DJ ช่วงสัปดาห์ที่ผ่านมาย่อตัวลงเล็กน้อยที่ -2.35% ขณะที่ดัชนี S&P500 ก็ลบเช่นกันที่ -1.78%

(-) รายงานตัวเลขเศรษฐกิจออกมาภาพรวมแย่กว่าคาด ดัชนี PPI ต่ำกว่าคาดที่ -1.30% (คาด -0.50%) , Core Retail Sales ต่ำกว่าคาดที่ -17.20% (คาด -8.60%), Retail Sales ต่ำกว่าคาดที่ -16.40% (คาด -12.00%)

(-) ตัวเลขผู้ติดเชื้อ COVID-19 ของสหรัฐฯ ในสัปดาห์ก่อนยังคงเพิ่มสูงขึ้นเรื่อยๆ โดยล่าสุด(18 พ.ค.)อยู่ที่ 1,527,664 คน\*

ปัจจัยที่ต้องติดตาม

1. ตัวเลขเศรษฐกิจได้แก่ Initial Jobless Claims,
2. รายงาน FOMC Meeting Minutes และการแถลงของประธาน FED

\*ข้อมูลผู้ติดเชื้อจาก <https://www.worldometers.info/coronavirus/>



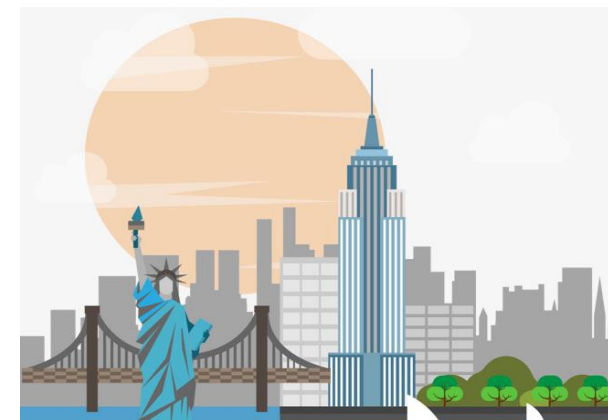
สำหรับนักลงทุนเก่า: ทயอยขายทำกำไร  
 สำหรับนักลงทุนใหม่: ไม่ลงทุนเพิ่ม  
 สำหรับนักลงทุนเก็งกำไร: ไม่แนะนำให้เก็งกำไร



TMBGQG



UGQG





## EURO & JAPAN



(+) รัฐบาลญี่ปุ่นประกาศ GDP Q1/2020 QoQ ประมาณการครั้งแรกออกมาที่ -0.9% ซึ่งดีกว่าคาดไว้ที่ -1.2%

(0) GDP Q1/2020 QoQ ประมาณการครั้งที่ 3 ของกลุ่มยูโรโซนออกมาอยู่ที่ -3.8% ตามคาด ขณะที่ GDP Q1/2020 QoQ ของอังกฤษ ประมาณการครั้งแรกอยู่ที่ -2% ดีกว่าคาดไว้ที่ -2.5%

(0) รัฐบาลญี่ปุ่นจะยกเลิกสถานการณ์ฉุกเฉินใน 39 จังหวัด จากทั้งหมด 47 จังหวัด ตามแผนปลดล็อกที่จะสิ้นสุดลงในช่วงสิ้นเดือน พ.ค.นี้

(0) ตัวเลขผู้ติดเชื้อ COVID-19 ล่าสุด 3 อันดับแรกของยุโรป รัสเซีย 281,752 ราย, อังกฤษ 244,995 ราย, สเปน 230,698 ราย และญี่ปุ่น 16,285 ราย ขณะที่จำนวนผู้เสียชีวิต อังกฤษ 34,716 ราย, อิตาลี 31,908 ราย, ฝรั่งเศส 28,111 ราย และญี่ปุ่น 744 ราย

ปัจจัยที่ต้องติดตาม

1. ตัวเลข PMI ภาคการผลิตและบริการเดือน พ.ค. ของกลุ่มยูโรโซน และญี่ปุ่น รวมทั้งประชุมรัฐมนตรีกระทรวงการคลังของกลุ่มยูโรโซน
2. สถานการณ์ COVID-19 ในยุโรปและญี่ปุ่น หลังเริ่มผ่อนคลายมาตรการล็อกดาวน์



สำหรับนักลงทุนเก่า: ถือกองทุนโครงสร้างพื้นฐาน

สำหรับนักลงทุนใหม่: รอดูสถานการณ์

สำหรับนักลงทุนเก็งกำไร: ทอยขายกองทุนหุ้นญี่ปุ่น



SCBNK225



PHATRA GINFRAEQ





# CHINA

(+) นายแลร์รี คุดโลว์ หัวหน้าที่ปรึกษาฝ่ายเศรษฐกิจประจำทำเนียบขาว กล่าวว่า ข้อตกลงทางการค้าระหว่างสหรัฐฯ และจีนที่มีการลงนามในเดือน ม.ค. จะไม่มีวันถูกยกเลิก และขณะนี้ทั้งสองฝ่ายยังคงเจรจการค้าต่อไป

(-) กระทรวงพาณิชย์สหรัฐฯ ประกาศกฎเกณฑ์ใหม่ โดยมีเป้าหมายที่จะสกัดกั้นการส่งมอบเซมิคอนดักเตอร์ทั่วโลกให้กับบริษัทหัวเว่ย เทคโนโลยี ยักษ์ใหญ่ด้านอุปกรณ์สื่อสารโทรคมนาคมของจีน

(-) ยอดค้าปลีก เดือน เม.ย. ออกมาต่ำกว่าคาดที่ -7.5% YoY (คาด -7.0% YoY)

(-) อัตราการว่างงานเดือน เม.ย. อยู่ที่ 6.0% เพิ่มขึ้นเล็กน้อยจากเดือนก่อนหน้าที่ระดับ 5.9%

(+) การผลิตภาคอุตสาหกรรม เดือน เม.ย. ออกมาดีกว่าคาดที่ +3.9% YoY (คาด +1.5% YoY)

ปัจจัยที่ต้องติดตาม

1. ความสัมพันธ์ทางการค้าระหว่างจีน-สหรัฐฯ
2. ผลการประชุม PBoC คาดปรับลดอัตราดอกเบี้ยนโยบายเพิ่มเติมจากระดับปัจจุบันที่ 3.85%



สำหรับนักลงทุนเก่า: ถือลงทุนต่อ  
สำหรับนักลงทุนใหม่: รอดูสถานการณ์  
สำหรับนักลงทุนเก็งกำไร: ไม่แนะนำ



TMBCOF



KFACHINA-A





# THAILAND

- (+) สภาพัฒน์ฯ ประกาศตัวเลข GDP ไตรมาส 1/63 ที่ -1.8% (ดีกว่าตลาดคาดการณ์ที่ -3.5% ถึง -4.0%) ในขณะที่ปรับประมาณการ GDP ทั้งปีลงที่ -5% ถึง -6% YoY
- (+) ศบค. ปรับเวลาเคอร์ฟิวเป็น 5 ทุ่มถึงตี 4 พร้อมอนุญาตให้เปิดห้างสรรพสินค้าตั้งแต่เวลา 10 โมงถึง 2 ทุ่ม
- (+) ธ.ก.ส. เริ่มทยอยจ่ายเงินเยียวยา 5 พันบาท ให้เกษตรกรกลุ่มแรก 6.77 ล้านราย คาดแล้วเสร็จในวันที่ 26 พ.ค.
- (-) สนพ. เผยการใช้พลังงานขั้นสุดท้ายลดลง 3.9% พร้อมปรับคาดการณ์ ปี 63 เป็น -6% จากเดิมคาด +2.5%
- (-) สำนักงานการบินพลเรือนแห่งประเทศไทย ประกาศขยายเวลาห้ามบินเข้าประเทศไทยไปถึง 30 มิ.ย. นี้

ปัจจัยที่น่าติดตาม

1. การประชุม กนง. ในวันที่ 20 พ.ค. 63 (คาดลด 0.25% สู่ระดับ 0.50%)
2. สถานการณ์ COVID-19 หลังการคลายล็อกดาวน์ เฟส 2



สำหรับนักลงทุนเก่า: ทยอยขายทำกำไรบางส่วน  
 สำหรับนักลงทุนใหม่: รอประเมินสถานการณ์ตลาด  
 สำหรับนักลงทุนเก็งกำไร: ไม่แนะนำให้เก็งกำไร



1AMSET50







## ALTERNATIVES

- (+) สถานการณ์การค้าระหว่างสหรัฐฯและจีนที่ตึงเครียดขึ้น หลัง ปธน.ทรัมป์ ชูจะตัดความสัมพันธ์กับจีน
- (+) กองทุนทองคำ SPDR ซื้อทองคำเพิ่มขึ้นต่อเนื่องเป็นสัปดาห์ที่ 8 โดยซื้อ 32.13 ตัน ในสัปดาห์ที่ผ่านมา
- (+) ประธาน FED แถลง เศรษฐกิจสหรัฐฯมีความเสี่ยงในช่วงกลาง โดยเฟดจะดำเนินการทุกอย่างที่จำเป็นในการพยุงเศรษฐกิจสหรัฐฯ
- (+) จำนวนผู้ขอรับสวัสดิการว่างงานรายสัปดาห์ ล่าสุดที่ระดับ 2.98 ล้านราย สูงกว่าที่ตลาดคาดที่ระดับ 2.5 ล้านราย
- (-) แรงเทขายทำกำไรของนักลงทุน หลังราคาทองคำปรับตัวขึ้นอย่างต่อเนื่องในสัปดาห์ที่ผ่านมา

### ปัจจัยที่ต้องติดตาม

1. ติดตามสถานการณ์การค้าระหว่างสหรัฐฯและจีน และจำนวนผู้ติดเชื้อ โควิด-19 หลังการผ่อนคลายมาตรการล็อกดาวน์



ขายทำกำไรบางส่วนตามการปรับตัวขึ้น และ คงสัดส่วนกองทุนทองคำที่ 10% ของพอร์ตการลงทุน เพื่อกระจายความเสี่ยง



### BOND



SCBTMFPLUS-I  
เน้นตราสารหนี้ภาครัฐ  
ระยะสั้น



TGoldBullion-H

### Property & REITs



PRINCIPAL iPROP  
Dividend Yield  
ยังน่าสนใจ



## ALTERNATIVES

- (+) แนวโน้มความต้องการใช้น้ำมันที่เพิ่มขึ้น จากมาตรการผ่อนคลायการปิดเมืองในหลายประเทศ
- (+) สำนักงานพลังงานสากล (IEA) ปรับลดคาดการณ์การหดตัวของอุปสงค์น้ำมันลง จากเดิมหดตัวที่ 9.3 สู่อัตรา 8.6 ล้านบาร์เรลต่อวัน
- (+) สำนักงานสารสนเทศด้านพลังงานสหรัฐฯ (EIA) รายงานน้ำมันดิบคงคลังสหรัฐฯ ลดลงครั้งแรกในรอบ 15 สัปดาห์ โดยลดลง 745,000 บาร์เรล
- (+) โอเปก พิจารณาขยายเวลาการปรับลดกำลังการผลิตน้ำมันดิบ ซึ่งจะสิ้นสุดในเดือน มิ.ย. 63 ออกไป โดยจะประชุมครั้งถัดไปต้นเดือน มิ.ย. 63
- (-) ความกังวลของการระบาดระลอกใหม่ หลังมีรายงานพบผู้ติด COVID-19 รายใหม่ในจีนและเกาหลีใต้
- (-) ประธาน FED แถลง เศรษฐกิจสหรัฐฯมีความเสี่ยงในช่วงขาลง และ ต้องใช้นโยบายการคลังเพื่อกระตุ้นเศรษฐกิจเพิ่มเติม



สำหรับนักลงทุนทั่วไป: หลีกเลี่ยงการลงทุน  
สำหรับนักลงทุนเก็งกำไร: แนะนำขาย ตามการปรับตัวขึ้นของราคาน้ำมัน



\*กองทุนรวมน้ำมันเป็นกองทุนรวมที่มีความเสี่ยงสูงหรือซับซ้อน ไม่เหมาะสำหรับผู้ที่ไม่เข้าใจความเสี่ยงจากการลงทุนในสัญญาซื้อขายล่วงหน้า

## การเปิดเผยข้อมูลและคำสงวนสิทธิ์

ข้อมูลและเนื้อหาสาระที่ปรากฏในเอกสารเผยแพร่ฉบับนี้จัดทำและเผยแพร่โดยบริษัทหลักทรัพย์ฟิลลิป (ประเทศไทย) จำกัด (มหาชน) ภายใต้ข้อกำหนดของสำนักงานคณะกรรมการกำกับหลักทรัพย์และตลาดหลักทรัพย์(ก.ล.ต.) การอ้างถึง “PST” ในรายงานฉบับนี้ให้หมายความถึง บริษัทหลักทรัพย์ฟิลลิป (ประเทศไทย) จำกัด (มหาชน) ยกเว้นมีการกำหนดเป็นอย่างอื่น เมื่อท่านได้รับหรืออ่านรายงานฉบับนี้แล้ว ท่านตกลงที่จะปฏิบัติตามข้อกำหนดและเงื่อนไขดังต่อไปนี้

ข้อมูลและเนื้อหาสาระในเอกสารเผยแพร่ฉบับนี้จัดทำขึ้นโดยมีวัตถุประสงค์เพื่อใช้งานส่วนบุคคลเท่านั้น โดยลิขสิทธิ์เป็นกรรมสิทธิ์ของ PST แต่เพียงผู้เดียว บริษัทฯ ขอสงวนลิขสิทธิ์ ห้ามใช้หรือเปิดเผยข้อมูลและเนื้อหาสาระในรายงานฉบับนี้ต่อสาธารณชนโดยไม่ได้รับอนุญาต ห้ามคัดลอกหรือทำซ้ำรายงานฉบับนี้ ไม่ว่าทั้งหมดหรือบางส่วน โดยไม่ได้รับอนุญาตจาก PST ก่อน ยกเว้นการคัดลอกรายงานทั้งฉบับเพื่อใช้เผยแพร่ภายในเท่านั้น หากท่านได้รับรายงานฉบับนี้โดยไม่ได้ตั้งใจ โปรดลบหรือทำลายรายงานฉบับนี้ และแจ้งกลับผู้ส่งทันที

รายงานฉบับนี้จัดทำและเผยแพร่โดย PST เพื่อใช้เป็นข้อมูลอ้างอิงเท่านั้น ข้อมูลหรือความคิดเห็นใดๆที่ปรากฏในรายงานฉบับนี้ ไม่ได้เป็นหรือถือเป็นการชักชวนหรือเสนอแนะเพื่อวัตถุประสงค์ในการซื้อหรือขายหลักทรัพย์ การลงทุน กองทุนรวม หรืออนุพันธ์ใดๆ แต่อย่างใด ข้อมูลและความคิดเห็นต่างๆ ในรายงานฉบับนี้ทาง PST พิจารณาแล้วว่าถูกต้องในขณะที่จัดพิมพ์ รายงานฉบับนี้ยังรวมถึงข้อมูลที่ทาง PST ได้รับจากบุคคลที่สาม ซึ่งแหล่งที่มาของข้อมูลดังกล่าวโดยทั่วไป มักจะมีการเปิดเผยไว้ในรายงานด้วย ทาง PST ได้กำหนดขั้นตอนที่เหมาะสม เพื่อตรวจสอบให้แน่ใจว่าข้อมูลดังกล่าวถูกต้อง แต่ทั้งนี้ PST มิอาจรับรองความถูกต้องหรือความสมบูรณ์ของข้อมูลดังกล่าวได้ การดำเนินการซื้อขายโดยอ้างอิงรายงานฉบับนี้ถือเป็นความเสี่ยงของนักลงทุนแต่เพียงผู้เดียว โดย PST จะไม่รับผิดชอบใดๆ ต่อผลที่ตามมา ทั้งนี้ราคากองทุนรวม หลักทรัพย์ และอนุพันธ์อาจมีเปลี่ยนแปลงเคลื่อนไหวอย่างรวดเร็วและเกินคาด และผลการดำเนินงานในอดีตไม่จำเป็นต้องเป็นเครื่องบ่งชี้ถึงผลการดำเนินงานในอนาคต

รายงานฉบับนี้มิได้จัดทำขึ้นเพื่อวัตถุประสงค์ในการลงทุน สถานะทางการเงิน และตามความต้องการเฉพาะเจาะจงใดๆ ของบุคคลใดบุคคลหนึ่งที่ได้รับรายงานฉบับนี้ นักลงทุนจึงควรขอคำแนะนำจากที่ปรึกษาทางกฎหมาย ภาษี และการลงทุนของท่านเองในการวิเคราะห์ที่เป็นอิสระ เพื่อประกอบการตัดสินใจถึงความเหมาะสมในการลงทุนในหลักทรัพย์ หรือกลยุทธ์การลงทุนใดๆ ที่กล่าวถึง หรือแนะนำในรายงานฉบับนี้ และพึงตระหนักว่าคาดการณ์แนวโน้มในอนาคตอาจไม่เกิดขึ้นจริง รายงานฉบับนี้มิได้มีเจตนาเพื่อใช้หรือถือเป็นการเสนอขายหรือชักจูงให้ทำการซื้อหรือขายหลักทรัพย์ที่อ้างถึงในรายงานดังกล่าวไม่ว่าในกรณีใดๆ ก็ตาม ข้อมูลที่อ้างถึงในรายงานบทวิเคราะห์ฉบับนี้อาจได้มาจากบริการข้อมูลการซื้อขายและสถิติ และจากแหล่งข้อมูลอื่นๆ ซึ่งทางบริษัทฯ พิจารณาแล้วเห็นว่ามีที่น่าเชื่อถือได้ ทั้งนี้ บริษัทหลักทรัพย์ฟิลลิป (ประเทศไทย) จำกัด (มหาชน) หรือบริษัทใดๆ ในกลุ่มบริษัทฯ/บริษัทในเครือไม่รับประกันความถูกต้องหรือความสมบูรณ์ของข้อมูลดังกล่าว ด้วยเหตุนี้จึงไม่ควรอ้างอิงข้อมูลดังกล่าว ทั้งนี้ความเห็น การคาดการณ์ สมมติฐาน ประเมินการ การประเมินค่า และราคาต่างๆ ที่ปรากฏในรายงานฉบับนี้อ้างอิงตามวันที่ที่ระบุไว้ในรายงานดังกล่าวเท่านั้น และอาจเปลี่ยนแปลงได้โดยมิต้องแจ้งให้ทราบล่วงหน้า

ข้อสำคัญ: ท่านต้องรับทราบถึงข้อกำหนดและเงื่อนไขในการเปิดเผยข้อมูลและคำสงวนสิทธิ์ดังกล่าวนี้ ซึ่งถือเป็นส่วนหนึ่งของรายงานบทวิเคราะห์ การรับและการนำรายงานฉบับนี้ไปใช้จะต้องเป็นไปตามข้อกำหนดและเงื่อนไขในการเปิดเผยข้อมูลและคำสงวนสิทธิ์ดังกล่าวทุกประการ ทั้งนี้ ท่านสามารถขอรายละเอียดเพิ่มเติมเกี่ยวกับบริษัทผู้ออกหลักทรัพย์และหลักทรัพย์ที่กล่าวถึงในรายงานบทวิเคราะห์ฉบับนี้

การรับรอง: นักวิเคราะห์ที่จัดทำรายงานบทวิเคราะห์ฉบับนี้ขอรับรองว่า ความเห็นต่างๆที่ปรากฏในรายงานบทวิเคราะห์ฉบับนี้เป็นมุมมองส่วนตัวของนักวิเคราะห์ที่มีต่อบริษัทผู้ออกหลักทรัพย์ และ/หรือหลักทรัพย์ดังกล่าว โดยที่นักวิเคราะห์มิได้มีผลประโยชน์ทับซ้อน และไม่มีส่วนใดของผลตอบแทนที่นักวิเคราะห์ได้รับทั้งในอดีต ปัจจุบันและในอนาคตเกี่ยวข้องกับการให้ความเห็นหรือคำแนะนำเฉพาะเจาะจงใดๆ ที่ปรากฏอยู่ในรายงานบทวิเคราะห์ฉบับนี้ ไม่ว่าโดยทางตรงหรือทางอ้อม

## รายชื่อทีมวิเคราะห์กองทุนรวม

सानพงศ์ สุทัศน์ธรรมกุล นักวิเคราะห์การลงทุนปัจจัยพื้นฐานด้านหลักทรัพย์ #034747

ณัฐกิตติ์ กำธรกิตติกุล นักวิเคราะห์การลงทุนปัจจัยพื้นฐานด้านหลักทรัพย์ #065837

ชัชพล ตันเจริญ ผู้ช่วยนักวิเคราะห์

ชยุต เลหาคุณากร ผู้ช่วยนักวิเคราะห์

Facebook : Phillip Fund SuperMart

Twitter : @PFundSuperMart