

# ติดอาวุธกลยุทธ์อนุพันธ์

# S50Z21

Morning Session 24 พฤศจิกายน 2564

SET50 INDEX FUTURES

ราคาปิด

986.30

เปลี่ยนแปลง

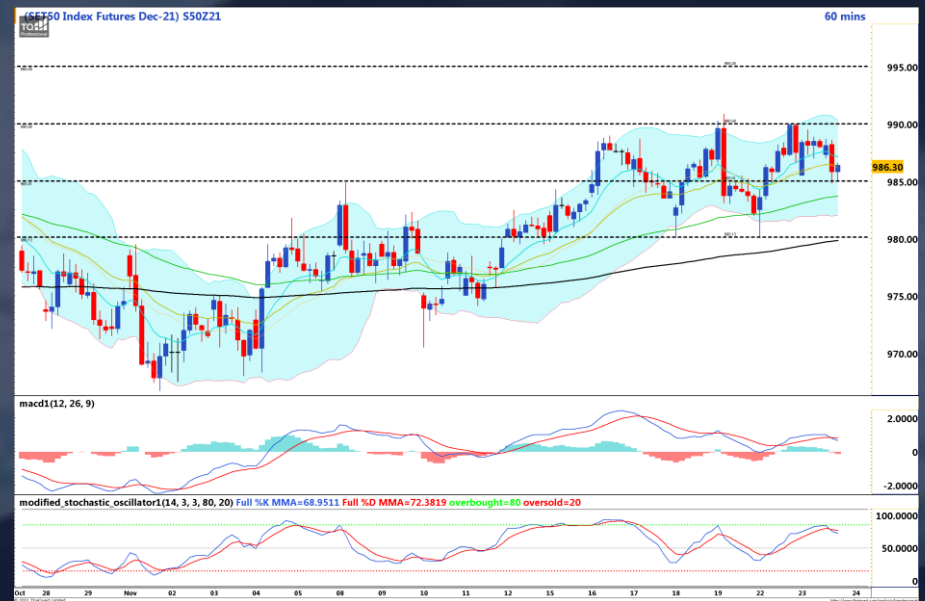
-1.00

จุด

-0.10%

## “แกว่งตามหุ้นรายตัว”

S50Z21 วันนี้ Sideways ในกรอบ 980-990 ปัจจัยภายนอกที่ยังกดดันมาจากความกังวลในการขึ้นดอกเบี้ยในปีหน้าของเฟด กดดันหุ้นเทคโนโลยี และส่งผลให้ดัชนี Nasdaq ปิดในแดนลบ ขณะที่ราคาน้ำมันโลกฟื้นตัวหลังตลาดรับรู้ไปในระดับหนึ่งเรื่องสหรัฐและพันธมิตรประกาศระบายน้ำมันในคลังสำรองทางยุทธศาสตร์ และOPEC+อาจระงับการเพิ่มกำลังการผลิต ส่งผลให้หุ้นพลังงานชะลอการปรับลง นอกจากนี้มีภาพของการเก็งกำไรหุ้นไทยรายตัวที่มีปัจจัยเฉพาะเข้ามาต่อเนื่อง เช่นกลุ่มสื่อสาร ในประเด็นการร่วมมือกันทางธุรกิจ ด้าน Bond Yields เติบโตขึ้นหน้าปรับตัวขึ้นเป็นบวกต่อหุ้นในกลุ่มประกันภัย ขณะที่ ครม. อนุมัติเงินสินเชื่อโครงการสร้างงานสร้างอาชีพอีกกว่า 5,000 ล้านบาท ช่วยกระตุ้นภาพการฟื้นตัวของระบบเศรษฐกิจ



	แนวที่ 1	แนวที่ 2
แนวต้าน	990	995
แนวรับ	985	980

## Phillip Strategy

### Daily Strategy

- Trading S50Z21 ในกรอบ 980 – 990

### Trend Strategy

- Wait & See

ทีมกลยุทธ์ ต่อ 494



PhillipResearch



PhillipResearch



PhillipCapitalTH



02 635 1700 ต่อ 486

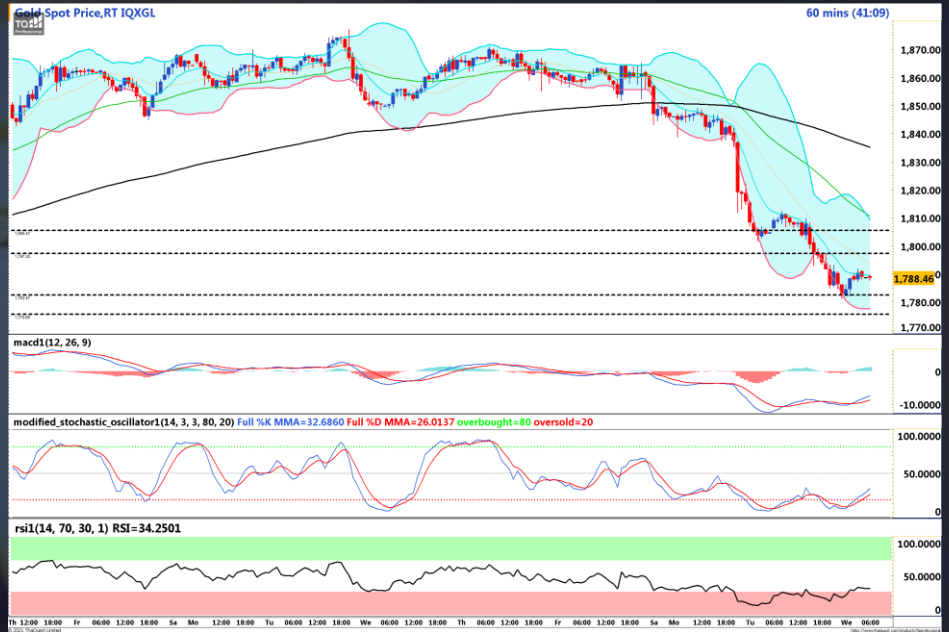


PhillipCapital  
Your Partner in Investment

### "ลงไม่หยุด"

ราคาทองคำ Spot วันนี้ ผันผวนในกรอบทางลงระหว่าง \$1782-\$1797 หลังราคาทองคำยังคงเผชิญความกังวลที่เฟดอาจปรับขึ้นอัตราดอกเบี้ยเร็วกว่าคาด หลังเก้าอี้ประธานเฟดมีความชัดเจน อัตราดอกเบี้ยข้างขึ้นเพิ่มค่าเสียโอกาสในการถือครองทองคำ เนื่องจากทองไม่มีผลตอบแทนในรูปแบบ Yields ด้านตัวเลขภาคการผลิตของสหรัฐออกมาดีกว่าคาด หนุนดอลลาร์สหรัฐในเชิงค่าขึ้นต่อ Dollar Indexล่าสุดอยู่ที่ 96.49 จุด อย่างไรก็ตาม 5-Year Real Yields ปรับตัวเพิ่มขึ้นล่าสุด -1.67% หลัง Bond Yields สหรัฐดีดตัวแรง ส่วนกองทุน SPDR ปรับเพิ่มการถือครองทองคำขึ้นอีก 6.11 ตัน ล้วนจะเข้ามาช่วยประคอง Downside ของราคาทองบริเวณแนวรับ \$1780-\$1782 ได้ แต่หากหลุดจะเปิดรวมในการลงไปบริเวณ \$1,860 ในแนวโน้มหลักทางลง จับตาตัวเลขเศรษฐกิจสหรัฐที่คาดจะออกมาดีในคืนนี้อาจกดดันราคาทองเพิ่ม

**ประเด็นที่น่าติดตาม**



	Spot	GOZ21
แนวต้าน	1797 / 1805	1799 / 1807
แนวรับ	1782 / 1775	1784 / 1777

Time	Impact	Event	Forecast	Previous
20:30	High	(US) Core Durable Goods Orders (MoM) (Oct)	0.50%	0.50%
20:30	High	(US) GDP (QoQ) (Q3)	2.20%	2.00%
20:30	High	(US) Initial Jobless Claims	260K	268K
22:00	High	(US) New Home Sales (Oct)	800K	800K
22:00	High	(US) Core PCE Price Index (YoY) (Oct)	4.1%	3.6%

ที่มา: Investing.com

### Phillip Strategy: GOZ21

- Daily:** Trading GOZ21 ในกรอบ \$1,784-\$1,799
- Trend:** Wait & See



### Bullish Momentum

STOCK	Last Price (Bt)	Initial Margin	Leverage	Rating*
STPI	5.05	280,000	7.54	
BLA	31.50	367,500	7.69	
BANPU	11.00	1,100,750	4.81	
LH	8.85	262,500	16.29	
IRPC	3.98	210,000	9.95	



### Bearish Momentum

STOCK	Last Price (Bt)	Initial Margin	Leverage	Rating*
AMATA	21.20	203,000	10.20	
ORI	11.40	542,500	10.23	

\*Rating จากการวิเคราะห์ทางเทคนิคและระบุคะแนนความเป็น Bullish หรือ Bearish ในระดับที่สูงและลดลง จากมากไปน้อยตามลำดับ

#### Recommend

แนะนำให้เปิด Long หุ้น Bullish ที่ราคา ATO โดยทำกำไรเมื่อราคาสูงกว่าจุดเข้า และเปิด Short หุ้น Bearish ที่ราคา ATO โดยทำกำไรเมื่อราคาต่ำกว่าจุดเข้า โดยมีขอบเขตระยะเวลาที่เหมาะสมในการซื้อขายอยู่ที่ 1-5 วัน

