

ติดอาวุธกลยุทธ์อนุพันธ์

S50M22

Morning Session 30 มีนาคม 2565

SET50 INDEX FUTURES

ราคาปิด

1011.10

เปลี่ยนแปลง

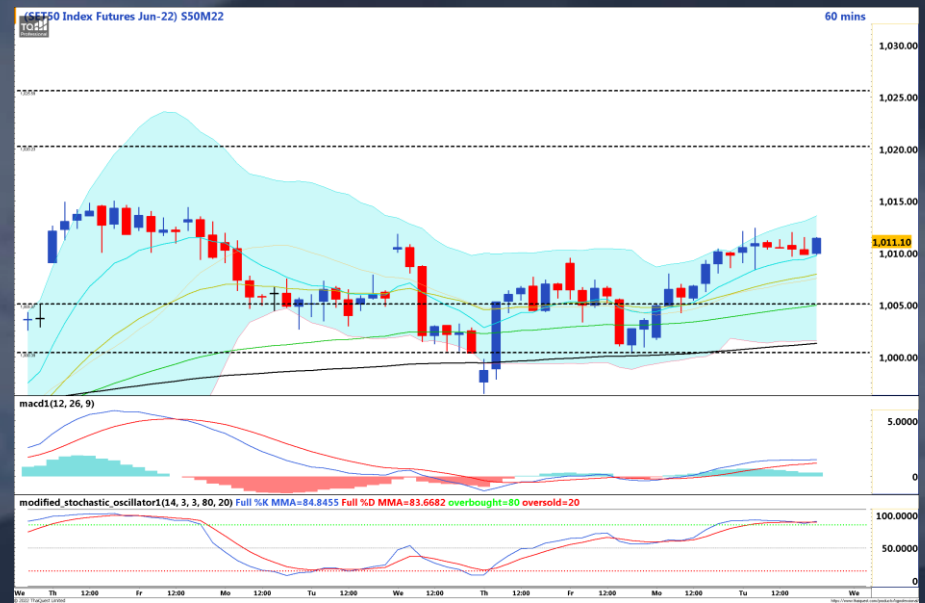
+1.70

จุด

+0.17%

"ข้างนอกก็ดี ข้างในก็ปัง"

S50M22 วันนี้ Sideways Up ในกรอบ 1005-1025 หลังวานนี้รัสเซียออกมาประกาศ จะยอมถอนกำลังทหารออกจากกรุงเคียฟ พร้อมทั้งยอมละทิ้งเงื่อนไขหลายประการ รวมถึงยินยอมให้ยูเครนเข้าเป็นสมาชิกของ EU ได้ แต่ไม่ยินยอมให้เข้าร่วมกับ NATO สร้าง Sentiment เชิงบวกให้กับตลาดสินทรัพย์เสี่ยง ตลาดหุ้นสหรัฐปิดในแดนบวกสดใส คาดจะเป็นบวกกับตลาดหุ้นไทยด้วยเช่นกัน ขณะที่ปลัดกระทรวงการคลังชี้การเก็บภาษีหุ้นในภาวะเศรษฐกิจปัจจุบันอาจยังไม่เหมาะสม จึงให้เลื่อนไปก่อน สร้าง Sentiment เชิงบวกภายในเสริมการปรับตัวขึ้นของตลาดหุ้นไทย ขณะที่ตลาดคาดกก.จะคงอัตราดอกเบี้ยนโยบายไปก่อน เพื่อพยุงเศรษฐกิจ แม้จะเผชิญแรงกดดันเงินเฟ้อจากราคาอาหารและพลังงานที่ปรับตัวสูงขึ้น



แนวที่ 1

แนวที่ 2

แนวต้าน

1020

1025

แนวรับ

1005

1000

Phillip Strategy

SET50 Futures Strategy

- Open Long ที่ ATO
- รอทำกำไรที่ ATO+15 จุด
- ตัดขาดทุนที่ ATO-5 จุด

นักลงทุน	ปริมาณซื้อขายสุทธิ (สัญญา)
สถาบัน	-933
ต่างชาติ	-10,445
นักลงทุนในประเทศ	11,378

ชุดกลยุทธ์ สันติเมทิวรี่ นักวิเคราะห์ด้านปัจจัยพื้นฐานสัญญาซื้อขายล่วงหน้าและปัจจัยทางเทคนิค #37928
ภัทรดนัย จตุพรพร : ผู้ช่วยนักวิเคราะห์



PhillipResearch



PhillipResearch



PhillipCapitalTH

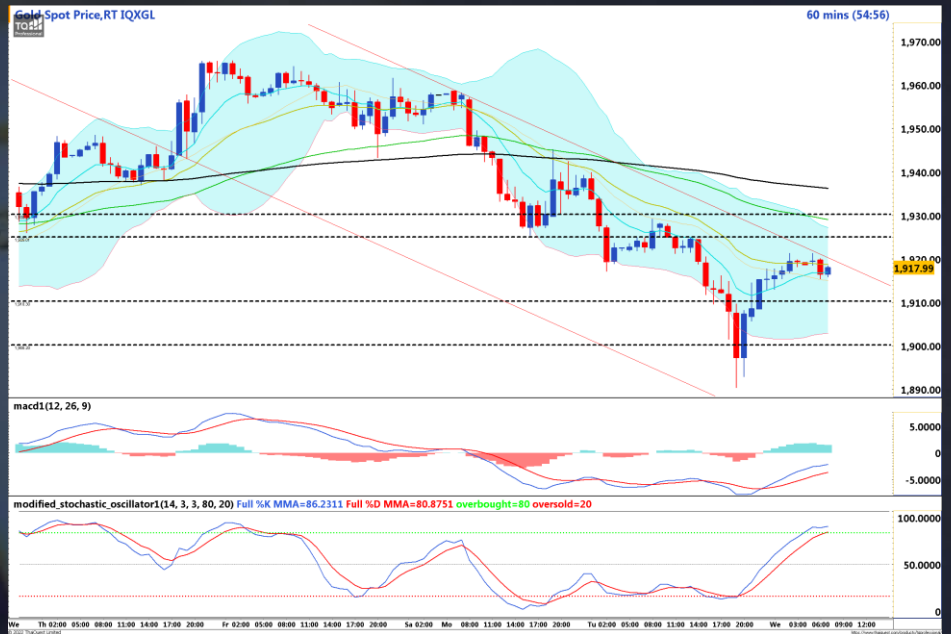


02 635 1700 ต่อ 486

PhillipCapital
Your Partner in Investment

“คุยกันได้ ทองก็หมองเลย”

ราคาทองคำ Spot วันนี้ Sideways down ในกรอบ \$1900-\$1925 ดอรับท่าทีของรัสเซียที่ออกมาประกาศ จะยอมถอนกำลังทหารออกจากกรุงเคียฟ พร้อมทั้งยอมละทิ้งเงื่อนไขหลายประการ รวมถึงยินยอมให้ยูเครนเข้าเป็นสมาชิกของ EU ได้ แต่ไม่ยินยอมให้เข้าร่วมกับ NATO สร้าง Sentiment เชิงบวกให้การลงทุนสินทรัพย์เสี่ยงทั่วโลก ตลาดหุ้นสหรัฐปิดในแดนบวกสดใส ขณะที่ Dollar Index อ่อนตัวลงมาแตะระดับ 98.41 จุด สะท้อนแรงขายในสินทรัพย์ปลอดภัยเพื่อโยกเม็ดเงินเข้าหาสินทรัพย์เสี่ยง ด้านกองทุน SPDR ลดการถือครองทองคำในมือลงอีก 1.74 ตัน โดยรวมหากสงครามมีแนวโน้มจะยุติลง มีโอกาสเห็นการพักฐานต่อเนื่องของราคาทองคำ เนื่องจากการหันไปเก็งกำไรสินทรัพย์เสี่ยง มองฝั่ง Short เริ่มกลับมาได้เปรียบ



Spot

GOM22

แนวต้าน

1925 / 1930

1932 / 1937

แนวรับ

1910 / 1900

1917 / 1907

ประเด็นที่น่าติดตาม

Time	Impact	Event	Forecast	Previous
19:15	📈	(US) ADP Nonfarm Employment Change (Mar)	450K	475K
19:30	📈	(US) GDP (QoQ) (Q4)	7.00%	7.00%
21:30	📈	(US) Crude Oil Inventories	-1.558M	-2.508M

ที่มา: Investing.com

Phillip Strategy: GOM22

- Open Short ไม่ต่ำกว่า \$1920
- เพื่อทำกำไรที่ \$1900
- ตัดขาดทุนหากสูงกว่า \$1930

ชุดกลยุทธ์ สันติเมทิวรี่ นักวิเคราะห์ด้านปัจจัยพื้นฐานสัญญาซื้อขายล่วงหน้าและปัจจัยทางเทคนิค #37928
ภัทรดนัย จตุพรพร : ผู้ช่วยนักวิเคราะห์



PhillipResearch



PhillipResearch



PhillipCapitalTH



02 635 1700 ต่อ 486



PhillipCapital
Your Partner in Investment



Bullish Momentum

STOCK	Last Price (Bt)	Initial Margin	Leverage	Rating*
JMT	74.50	698,950	9.66	
GPSC	70.25	104,300	13.37	
TASCO	16.70	115,500	14.63	
IVL	46.50	458,500	9.65	
WHA	3.36	122,500	13.55	



Bearish Momentum

STOCK	Last Price (Bt)	Initial Margin	Leverage	Rating*
BCH	20.70	157,500	13.33	
COM7	41.50	714,000	5.92	
PTTEP	150.50	242,200	12.14	
BCP	30.25	280,000	10.45	

*Rating จากการวิเคราะห์ทางเทคนิคและระบุคะแนนความเป็น Bullish หรือ Bearish ในระดับที่สูงและลดลง จากมากไปน้อยตามลำดับ

Recommend

แนะนำให้เปิด Long หุ้นฝั่ง Bullish ที่ราคา ATO โดยทำกำไรเมื่อราคาสูงกว่าจุดเข้า และเปิด Short หุ้นฝั่ง Bearish ที่ราคา ATO โดยทำกำไรเมื่อราคาต่ำกว่าจุดเข้า โดยมีขอบเขตระยะเวลาที่เหมาะสมในการซื้อขายอยู่ที่ 1-5 วัน

