

# ติดอาวุธกลยุทธ์อนุพันธ์

# S50M22

## Morning Session 4 เมษายน 2565

## SET50 INDEX FUTURES

ราคาปิด

1018.70

เปลี่ยนแปลง

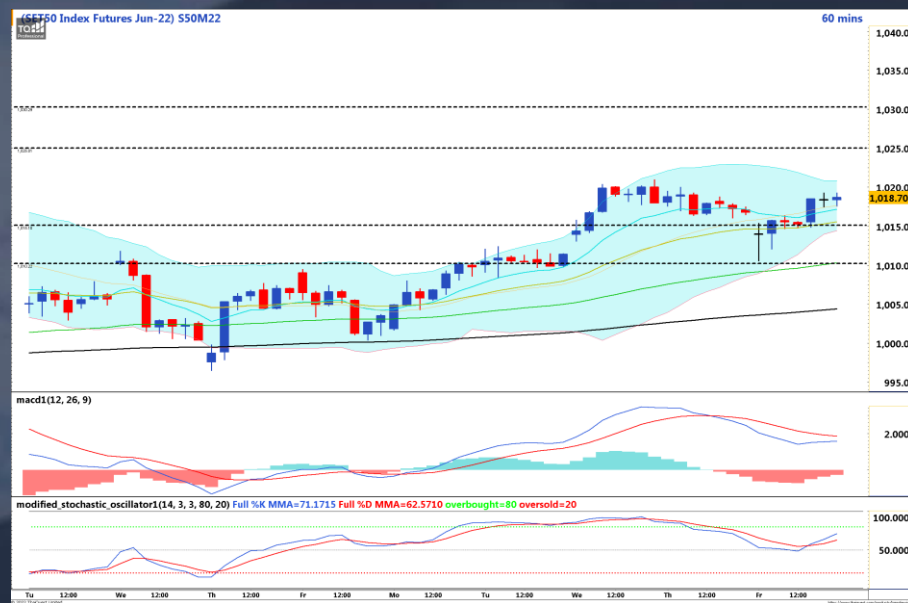
+2.00

จุด

+0.2%

## "Inverted Yield Curve+COVID"

S50M22 วันนี้ Sideways ในกรอบ 1010-1025 หลังตลาดพันธบัตรสหรัฐเกิด Inverted Yield Curve ล่าสุด 10-2 Year Treasury Yield Spread อยู่ที่ -0.06% สะท้อนความกังวลต่อเศรษฐกิจระยะสั้น เนื่องจากตลาดจับตาว่าเป็นเครื่องบ่งชี้วิกฤติทางเศรษฐกิจ จึงกลับมากดดัน Sentiment การลงทุน ด้านปัจจัยภายใน ตลาดกลับมาให้น้ำหนักกับ COVID-19 อีกครั้งหลังพบสายพันธุ์ใหม่ XE ลูกผสมระหว่าง BA.1 และ BA.2 ด้านส.ธ.เตรียมชี้แจงรายละเอียดในวันนี้ ขณะที่ประเด็นหนี้เสียที่พุ่งสูงหลังเผชิญวิกฤติโรคระบาด กลับมากดดันความน่าสนใจในการลงทุนของตลาดหุ้นไทยอีกครั้ง หลังพบว่าเศรษฐกิจไทยฟื้นช้าเนื่องจากพึ่งพาภาคการท่องเที่ยวเสียเป็นส่วนใหญ่



แนวต้าน

แนวที่ 1

1025

แนวที่ 2

1030

แนวรับ

1015

1010

## Phillip Strategy

### SET50 Futures Strategy

- Trading ในกรอบ 1010-1025

นักลงทุน	ปริมาณซื้อขายสุทธิ (สัญญา)
สถาบัน	844
ต่างชาติ	1,865
นักลงทุนในประเทศ	-2,709

ชุดกลยุทธ์ สันติเมทิวรี่ นักวิเคราะห์ด้านปัจจัยพื้นฐานสัญญาซื้อขายล่วงหน้าและปัจจัยทางเทคนิค #37928  
ภัทรดนัย จตุพรพร : ผู้ช่วยนักวิเคราะห์



PhillipResearch



PhillipResearch



PhillipCapitalTH

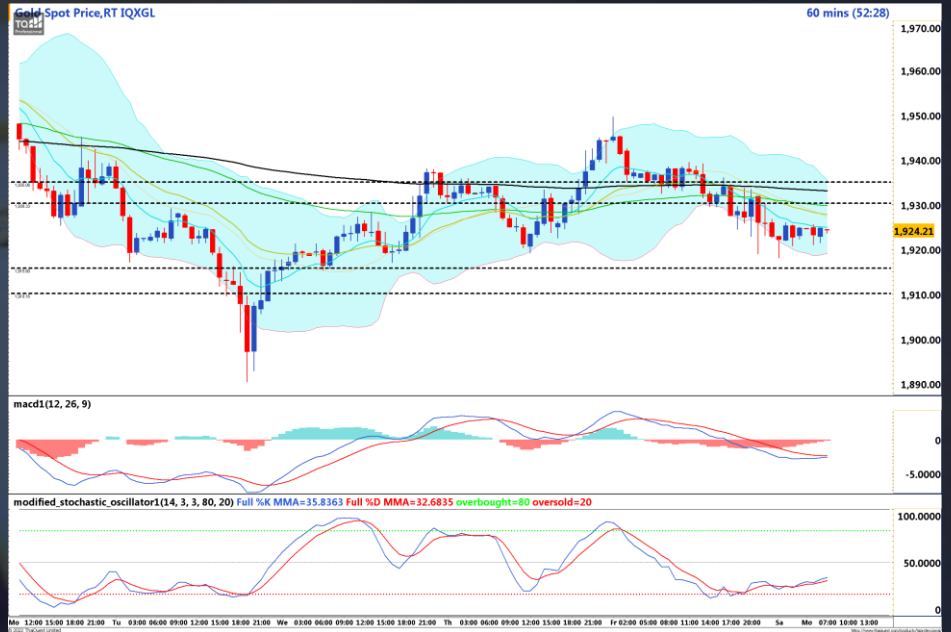


02 635 1700 ต่อ 486

**PhillipCapital**  
Your Partner in Investment

### “ Inverted Yield Curve มาแล้ว ”

ราคาทองคำ Spot วันนี้ Sideways ในกรอบ \$1915 - \$1930 หลังตลาดเริ่มให้น้ำหนักกับความกังวลในการเกิด Inverted Yield Curve ซึ่งสะท้อนความกังวลต่อความเสี่ยงทางเศรษฐกิจในระยะสั้น ทำให้นักลงทุนหันไปถือครองพันธบัตรระยะยาวมากกว่า มีโอกาสที่จะเห็นการโยกเม็ดเงินลงทุนบางส่วนออกจากสินทรัพย์ลงทุนระยะสั้นอื่นๆ และหันมาถือสินทรัพย์ปลอดภัยอย่างทองคำด้วยเช่นกัน ด้านกองทุนทองคำ SPDR ปรับเพิ่มทองคำในมือขึ้นอีก 0.29 ตัน ขณะที่นักเก็งกำไรในตลาด COMEX Gold ปรับเพิ่มสถานะสุทธิในสัญญาล่วงหน้าทองคำฝั่งซื้อ ขึ้นอีก 9,600 สัญญา อย่างไรก็ตาม Dollar Index ปรับตัวขึ้นต่อเหนือ 98 จุด กดดันต่อการปรับขึ้นของราคาทองคำ



Spot

GOM22

แนวต้าน

1930 / 1935

1936 / 1941

แนวรับ

1915 / 1910

1921 / 1916

### ประเด็นที่น่าติดตาม

Time	Impact	Event	Forecast	Previous
There is no key economic data				

ที่มา: Investing.com

### Phillip Strategy: GOM22

- Trading ในกรอบ \$1921-\$1936

ชุดกลยุทธ์ สันติเมทริฟ นักวิเคราะห์ด้านปัจจัยพื้นฐานสัญญาซื้อขายล่วงหน้าและปัจจัยทางเทคนิค #37928  
ภัทรดนัย จตุพรพร : ผู้ช่วยนักวิเคราะห์



PhillipResearch



PhillipResearch



PhillipCapitalTH



02 635 1700 ต่อ 486

**PhillipCapital**  
Your Partner in Investment



## Bullish Momentum

STOCK	Last Price (Bt)	Initial Margin	Leverage	Rating*
SGP	12.60	136,500	9.08	
DTAC	50.50	444,500	11.14	
TTW	11.10	45,500	24.40	
TASCO	16.70	115,500	14.55	



## Bearish Momentum

STOCK	Last Price (Bt)	Initial Margin	Leverage	Rating*
BGRIM	34.00	224,000	15.40	
SUPER	0.88	70,000	12.86	
THANI	4.14	210,000	9.86	
LPN	4.62	140,000	16.57	
KTC	61.25	129,500	9.54	

\*Rating จากการวิเคราะห์ทางเทคนิคและระบุคะแนนความเป็น Bullish หรือ Bearish ในระดับที่สูงและลดลง จากมากไปน้อยตามลำดับ

### Recommend

แนะนำให้เปิด Long หุ้นฝั่ง Bullish ที่ราคา ATO โดยทำกำไรเมื่อราคาสูงกว่าจุดเข้า และเปิด Short หุ้นฝั่ง Bearish ที่ราคา ATO โดยทำกำไรเมื่อราคาต่ำกว่าจุดเข้า โดยมีขอบเขตระยะเวลาที่เหมาะสมในการซื้อขายอยู่ที่ 1-5 วัน

