

ติดอาวุธกลยุทธ์อนุพันธ์

S50M22

Morning Session 5 เมษายน 2565

SET50 INDEX FUTURES

ราคาปิด

1018.50

เปลี่ยนแปลง

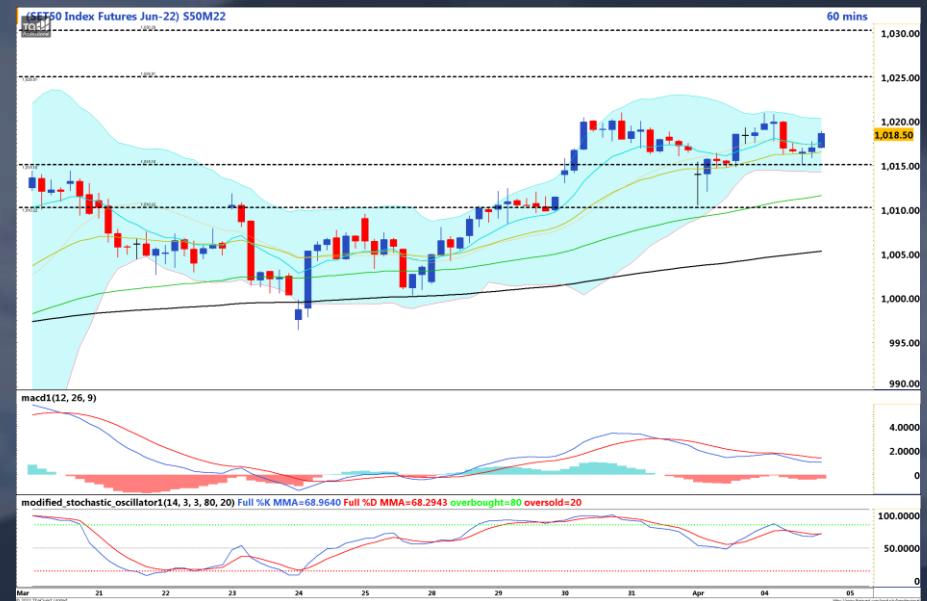
-0.20

จุด

-0.02%

"ใกล้ช่วงวันหยุดแล้ว"

S50M22 วันนี้ Sideways ในกรอบ 1015-1025 หลัง 10-2 Spread Treasury Yields ที่เคยติดลบกว่า 0.6% เหลือติดลบเพียง 0.1% สะท้อนภาวะ Inverted Yield Curve ที่ดีขึ้นเล็กน้อย ขณะที่ปัจจัยภายใน นักลงทุนจับตาตัวเลข CPI ของไทยเดือนมี.ค. ในวันนี้ คาดขยายตัวต่อ 5.6% y-y ท่ามกลางราคาน้ำมันดิบ WTI กลับมาขึ้นเหนือระดับ \$100 ต่อบาร์เรลอีกครั้ง กดดันต่อต้นทุนราคาพลังงานและต้นทุนปุ๋ยเคมี อย่างไรก็ตามกำลังเข้าสู่วันหยุดวันจักรี รวมถึงเทศกาลสงกรานต์ คาดหุ้นในกลุ่มค้าปลีกและโรงแรม จะคึกคัก รับการท่องเที่ยว ขณะที่ททท. มองท่องเที่ยวจะเริ่มฟื้นตัวในช่วงครึ่งปีหลัง โดยคาดนักท่องเที่ยวต่างประเทศจะเข้าไทยราว 10 ล้านคนในปี



	แนวที่ 1	แนวที่ 2
แนวต้าน	1025	1030
แนวรับ	1015	1010

Phillip Strategy

SET50 Futures Strategy

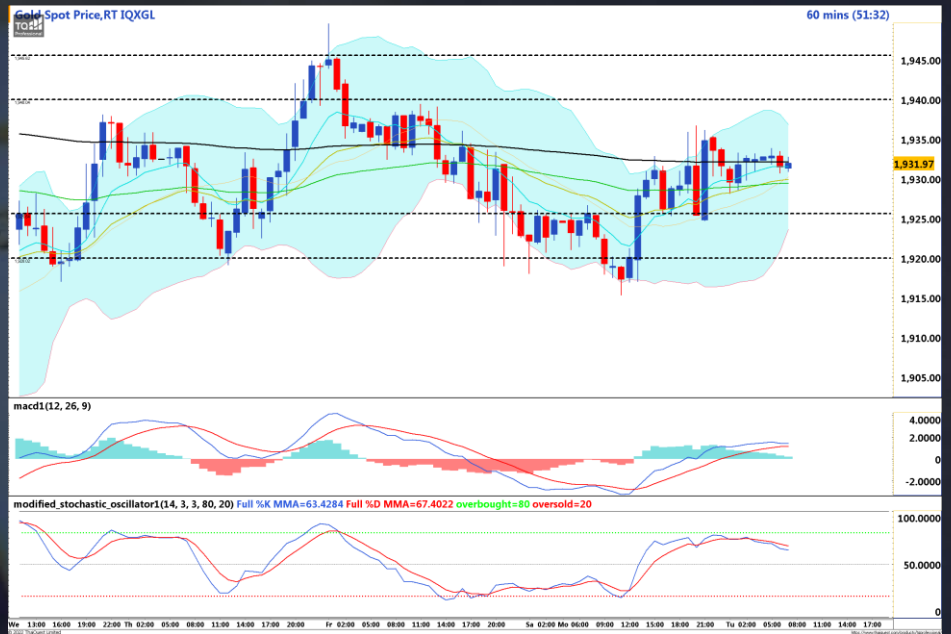
- Trading ในกรอบ 1015-1025

นักลงทุน	ปริมาณซื้อขายสุทธิ (สัญญา)
สถาบัน	928
ต่างชาติ	588
นักลงทุนในประเทศ	-1,516

ชุดกลยุทธ์ สันติเมทิวรี่ นักวิเคราะห์ด้านปัจจัยพื้นฐานสัญญาซื้อขายล่วงหน้าและปัจจัยทางเทคนิค #37928
ภัทรดนัย จตุพรพร : ผู้ช่วยนักวิเคราะห์

"แกว่งไม่ไกล \$1930 ดอลลาร์กด"

ราคาทองคำ Spot วันนี้ แกว่งออกข้างในกรอบ \$1925-\$1940 หลังวานนี้ค่อยๆยกตัวขึ้นมาขึ้นเหนือระดับ \$1930 ได้ โดยได้รับแรงหนุนจากการคงตัวในระดับสูงของ 10-Year Breakeven Inflation บริเวณ 2.8% สะท้อนความกังวลในอัตราเงินเฟ้อระยะยาว กอปรกับสัญญาณที่บ่งชี้ว่าสงครามรัสเซีย-ยูเครนมีแนวโน้มบานปลาย กระตุ้นราคาทองขยับขึ้น แต่ Dollar Index ปรับตัวขึ้นต่อใกล้บริเวณ 99 จุด กดดันต่อ Upside ของราคาทองคำร่วมกับ 10-Year US Bond Yields ที่คงตัวในระดับสูงเหนือระดับ 2.4% ขณะเดียวกันกองทุนทองคำ SPDR หันมาลดทองคำในมือลง 1.75 ตัน เป็นวันแรกนับตั้งแต่กลางเดือนมีนาคม ขณะที่ตัวเลขภาคการบริการของสหรัฐ คาดจะออกมาสดใส ร่วมกันจำกัด Upside ของราคาทองคำ



Spot

GOM22

แนวต้าน

1940 / 1945

1946 / 1951

แนวรับ

1925 / 1920

1931 / 1926

ประเด็นที่น่าติดตาม

Time	Impact	Event	Forecast	Previous
21:00	📈	(US) ISM Non-Manufacturing PMI (Mar)	58.0	56.5

ที่มา: Investing.com

Phillip Strategy: GOM22

- Trading ในกรอบ \$1931-\$1946

ชุดกลยุทธ์ สันติเมทริฟฟ์ นักวิเคราะห์ด้านปัจจัยพื้นฐานสัญญาซื้อขายล่วงหน้าและปัจจัยทางเทคนิค #37928
ภัทรดนัย จตุพรพร : ผู้ช่วยนักวิเคราะห์



PhillipResearch



PhillipResearch



PhillipCapitalTH



02 635 1700 ต่อ 486



PhillipCapital
Your Partner in Investment



Bullish Momentum

STOCK	Last Price (Bt)	Initial Margin	Leverage	Rating*
AAV	2.58	165,375	7.92	
CHG	3.92	140,000	14.21	
BA	10.40	717,500	7.18	
THANI	4.18	210,000	9.86	



Bearish Momentum

STOCK	Last Price (Bt)	Initial Margin	Leverage	Rating*
ICHI	11.50	98,000	11.94	
TASCO	16.70	115,500	14.55	
GLOBAL	22.30	175,175	12.67	

*Rating จากการวิเคราะห์ทางเทคนิคและระบุคะแนนความเป็น Bullish หรือ Bearish ในระดับที่สูงและลดลง จากมากไปน้อยตามลำดับ

Recommend

แนะนำให้เปิด Long หุ้นฝั่ง Bullish ที่ราคา ATO โดยทำกำไรเมื่อราคาสูงกว่าจุดเข้า และเปิด Short หุ้นฝั่ง Bearish ที่ราคา ATO โดยทำกำไรเมื่อราคาต่ำกว่าจุดเข้า โดยมีขอบเขตระยะเวลาที่เหมาะสมในการซื้อขายอยู่ที่ 1-5 วัน

