

# ติดอาวุธกลยุทธ์อนุพันธ์

# S50M22

## Morning Session 8 เมษายน 2565

## SET50 INDEX FUTURES

ราคาปิด

1003.40

เปลี่ยนแปลง

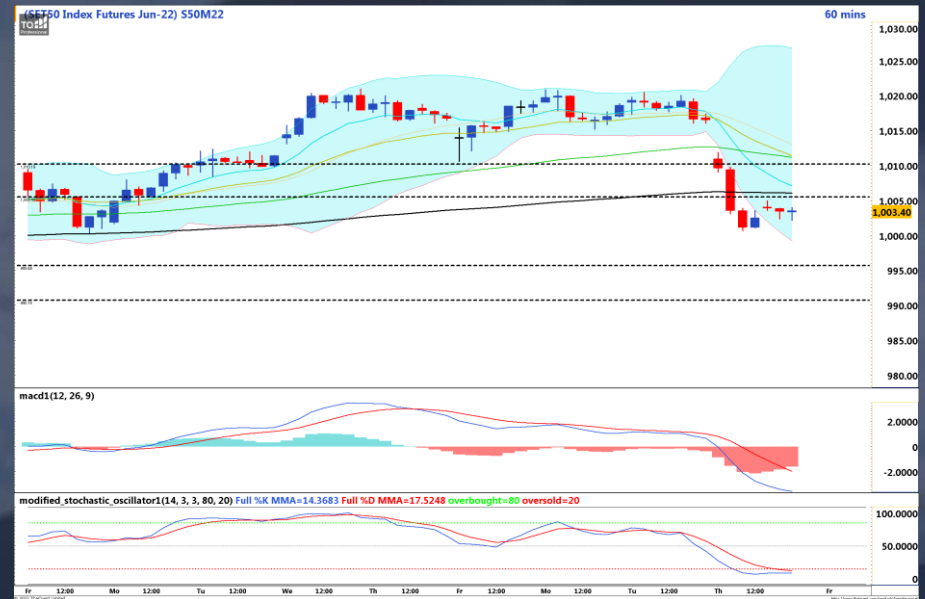
-13.00

จุด

-1.28%

## "จังหวะนี้ ทองเทียว ต้องมาแล้ว"

S50M22 วันนี้ Sideways ในกรอบ 995 – 1005 หลังวานนี้แรงขายจากสถาบันและต่างชาติ กดดันหุ้นขนาดใหญ่ให้ปรับตัวลง ขณะที่วันนี้ค่าเงินบาทยังคงแกว่งตัวอยู่ใกล้ระดับ 33.48 บาทต่อดอลลาร์ แม้ค่าเงินดอลลาร์สหรัฐจะมีแนวโน้มอิงทางแข็งค่าตอบรับท่าทีเชิง Hawkish ของเฟด ด้าน Goldman Sach เผยอาจได้เห็นเฟดปรับขึ้นของอัตราดอกเบี้ย 50 bps ในรอบการประชุมที่จะถึง และขึ้นอัตราดอกเบี้ยในทุกการประชุม ด้านราคาน้ำมันดิบ WTI เติมน้ำยย่อตัวลงต่อใกล้ระดับ \$95 ต่อบาร์เรล กดดันต่อหุ้นในกลุ่มพลังงานและโรงกลั่น ขณะที่โฆษกสำนักนายกฯเผย นักทองเทียวแห่เข้าไทยเฉลี่ยวันละ 1 หมื่นรายหลังยกเลิก RT-PCR ในวันที่ 1 เม.ย. จึงมองเป็นบวกต่อหุ้นในกลุ่มค้าปลีก ทองเทียว



	แนวที่ 1	แนวที่ 2
แนวต้าน	1005	1010
แนวรับ	995	990

## Phillip Strategy

### SET50 Futures Strategy

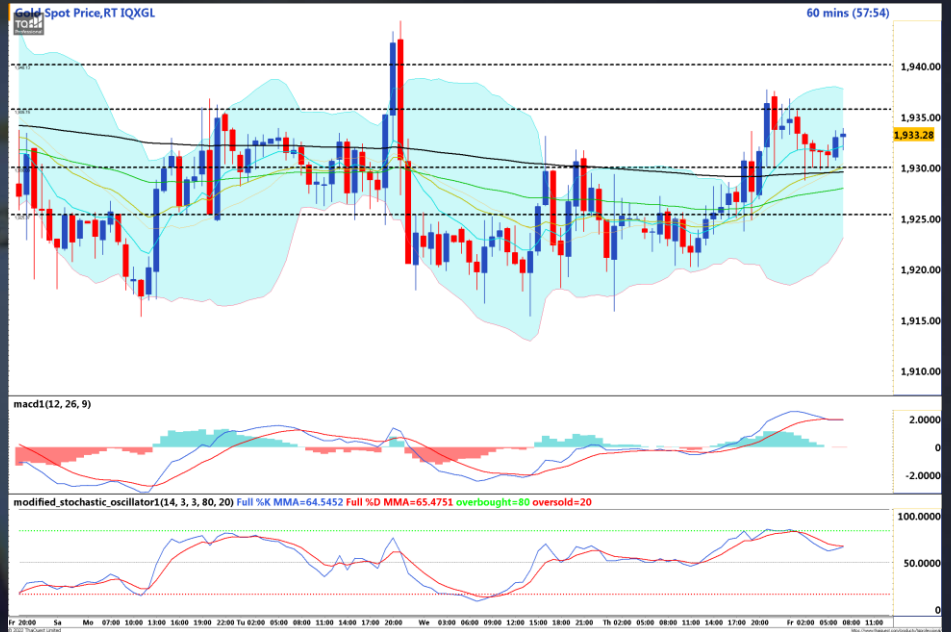
- ถือ Short ที่ 1005 รอทำกำไรที่ 990-995 ตัดขาดทุนเหนือ 1010

นักลงทุน	ปริมาณซื้อขายสุทธิ (สัญญา)
สถาบัน	5,978
ต่างชาติ	-45,347
นักลงทุนในประเทศ	39,369

ชุดกลยุทธ์ สันติเมทิวรี่ นักวิเคราะห์ด้านปัจจัยพื้นฐานสัญญาซื้อขายล่วงหน้าและปัจจัยทางเทคนิค #37928  
ภัทรดนัย จตุพรพร : ผู้ช่วยนักวิเคราะห์

### "ขึ้นไม่ไหว ยอมใจบอนด์ยีลด์"

ราคาทองคำ Spot วันนี้ แกว่งตัว ในกรอบ \$1930-\$1940 หลังตลาดเริ่มกลับมากังวลในอัตราเงินเฟ้ออีกครั้ง และวิกฤตการณ์รัสเซียและยูเครนยืดเยื้อ ระยะสั้นหนุนราคาทองคำให้ปรับขึ้นได้ ขณะที่ในระยะถัดไป นักวิเคราะห์จะไปอยู่ที่การปรับเปลี่ยนนโยบายการเงินของสหรัฐในเชิง Hawkish มากขึ้น ด้าน Goldman Sach คาดเฟดอาจปรับขึ้นอัตราดอกเบี้ยกว่า 50 bps และปรับขึ้นอัตราดอกเบี้ยทุกๆครั้งในทุกการประชุมของเฟด มีโอกาสกลับมามากดดันต่อราคาทองคำได้ ขณะที่ 10-Year US Bond Yields ปรับตัวขึ้นต่อทะเลระดับ 2.6% ทำ New High ในรอบกว่า 3 ปี ด้าน Dollar Index ยังเดินหน้าปรับขึ้นล่อระดับ 100 จุดทำให้ Upside ของราคาทองวันนี้ยังจำกัด ด้วยแรงกดดันจาก Bond Yields และ Dollar Index ที่เร่งตัว



### ประเด็นที่น่าติดตาม

Time	Impact	Event	Forecast	Previous
There is no key economic data				

ที่มา: Investing.com

	Spot	GOM22
แนวต้าน	1935 / 1940	1941 / 1946
แนวรับ	1930 / 1925	1936 / 1931

### Phillip Strategy: GOM22

- Trading ในกรอบ \$1936-\$1946



### Bullish Momentum

STOCK	Last Price (Bt)	Initial Margin	Leverage	Rating*
BCH	21.40	157,500	13.27	
CHG	3.94	140,000	14.00	
RATCH	43.75	73,500	11.97	
SPRC	9.75	525,000	9.24	
BANPU	11.30	170,275	6.52	



### Bearish Momentum

STOCK	Last Price (Bt)	Initial Margin	Leverage	Rating*
TQM	40.00	142,800	5.71	
AP	10.70	581,000	9.47	
HANA	46.25	1,235,500	3.91	
GPSC	70.75	104,300	13.85	
SGP	12.10	136,500	9.16	

\*Rating จากการวิเคราะห์ทางเทคนิคและระบุคะแนนความเป็น Bullish หรือ Bearish ในระดับที่สูงและลดลง จากมากไปน้อยตามลำดับ

#### Recommend

แนะนำให้เปิด Long หุ้น Bullish ที่ราคา ATO โดยทำกำไรเมื่อราคาสูงกว่าจุดเข้า และเปิด Short หุ้น Bearish ที่ราคา ATO โดยทำกำไรเมื่อราคาต่ำกว่าจุดเข้า โดยมีขอบเขตระยะเวลาที่เหมาะสมในการซื้อขายอยู่ที่ 1-5 วัน

